

# Поэтическая тетрадь



С. Клычков. Картины весны и лета в их произведениях.



# Речевая разминка



Шагает красавица  
Легко земли касается.  
Идет на поле, на реку  
И по снежку и по цветку.











Сергей Антонович Клычков «Весна в лесу»

Цель: проанализировать стихотворения.

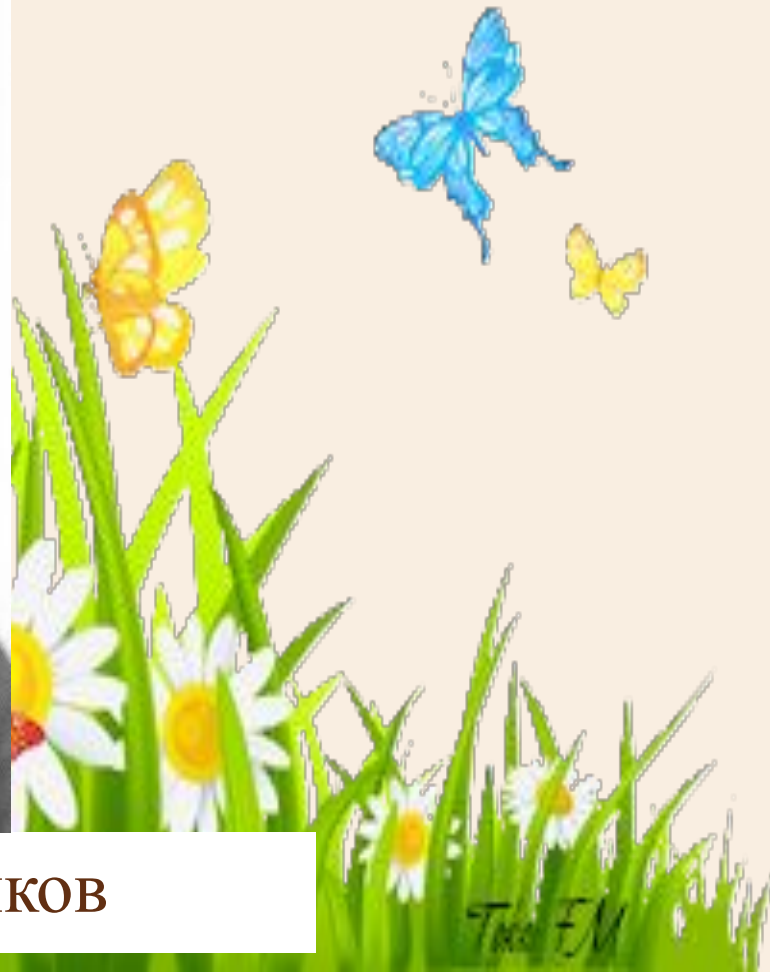


# Работа по теме урока

## Немного об авторе



Сергей Антонович Клычков



# Работа по теме урока

## Работа с учебником



**СЕРГЕЙ АНТОНОВИЧ  
КЛЫЧКОВ**

### **ВЕСНА В ЛЕСУ**

Снег обтаял под сосною,  
И тепло на мягком мху,  
Рано в утренник весною  
Над опушкою лесною  
Гаснут звёзды наверху.

Соберутся зайцы грудой  
Под капелью и теплом,  
Громче дятел красногрудый  
Застучит в сухой и рудый  
Ствол со щелью и дуплом.

И медведь с хребтом багровым  
Встанет, щурясь, в лому,  
По болотам, по дубровам  
Побродить с тягучим рёвом  
И с очей согнать дрему.

Как и я уйду весною  
В яр дремучий до зари  
Поглядеть, как никнет хвоя,  
Как в истоме клохчут сои  
И кружатся глухари.





# Работа по теме урока

## Словарик



**Утренник** -1. Утренний спектакль, представление (для детей) 2.утренний мороз весной или осенью.

**Рудый** – 1. Красный, 2. Рыжий.

**Лом** – ломаные или годные только для переработки железные предметы.



## Словарик



- **Никнуть** - 1. Опускаться, пригибаться, 2. (перен..ослабеть, становится вялым , бессильным).
- **Клохтать** –кудахтать, издавать короткие повторяющиеся звуки.
- **Истома** – чувство приятной расслабленности.



# Работа по теме урока

## Словарик



- **Свирелка** - свирель – народный музыкальный инструмент в виде дудки из дерева, тростника.
- **Сойка** – пёстрая лесная птица семейства вороновых.



# Анализ стихотворения

1. Какие картины изображает поэт?
2. Как ему удаётся показать, что наступает весна и природа оживает?
3. Почему автор приглашает нас рано в утренник?
4. Почему зайцы собираются гурьбой? - Прочитайте, какой ствол выбирает дятел.
5. У какого дерева ствол рыжий?
6. Какие звуки можно услышать при чтении этого стихотворения?





# Анализ стихотворения

1. Какие чувства вызвало у вас стихотворение?
2. Как автор относится к весеннему лесу?
3. Найдите отрывок, где С.А. использует приём олицетворения.
4. Найдите в стихотворении эпитеты, метафоры. Прочитайте.
5. Какое самое красивое образное выражение тебе понравилось? Почему?



# Домашнее задание



- Выучить стихотворение наизусть.
- Нарисовать рисунок к стихотворению.



Тата FM