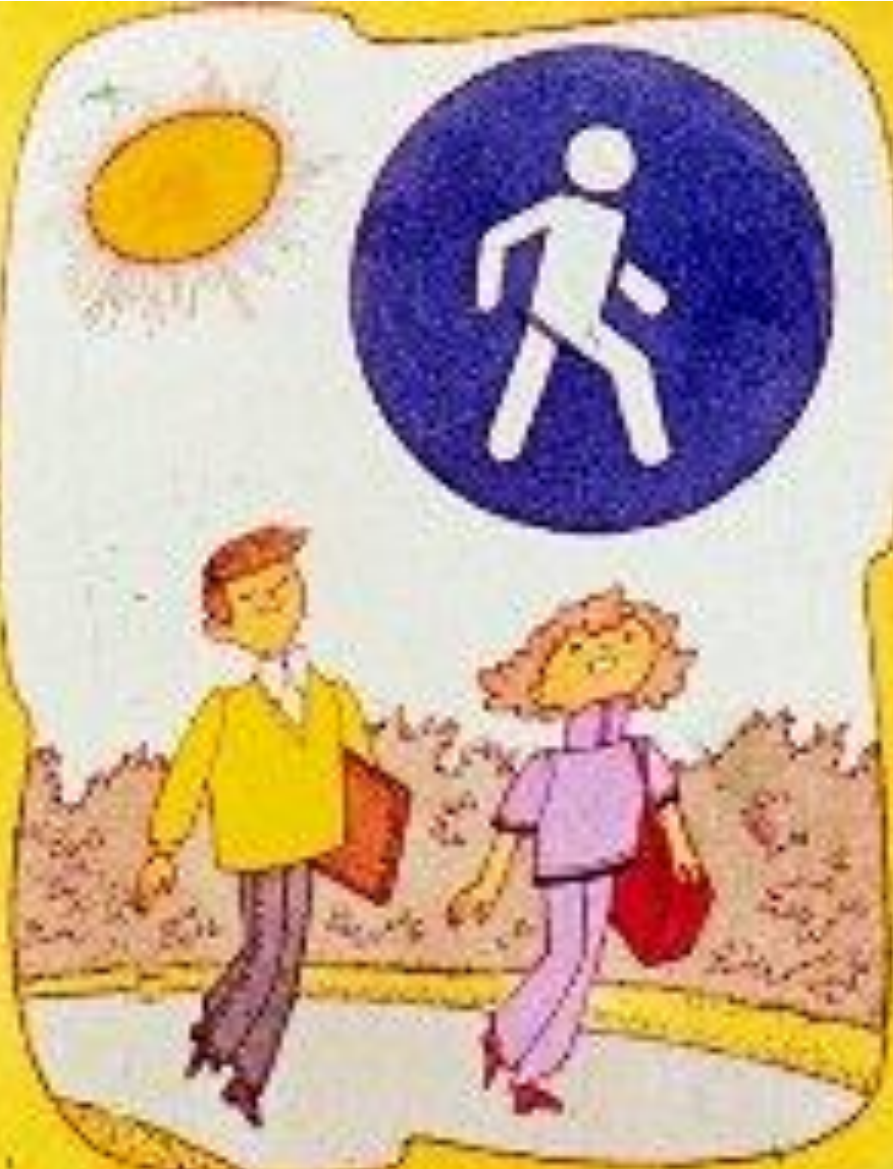




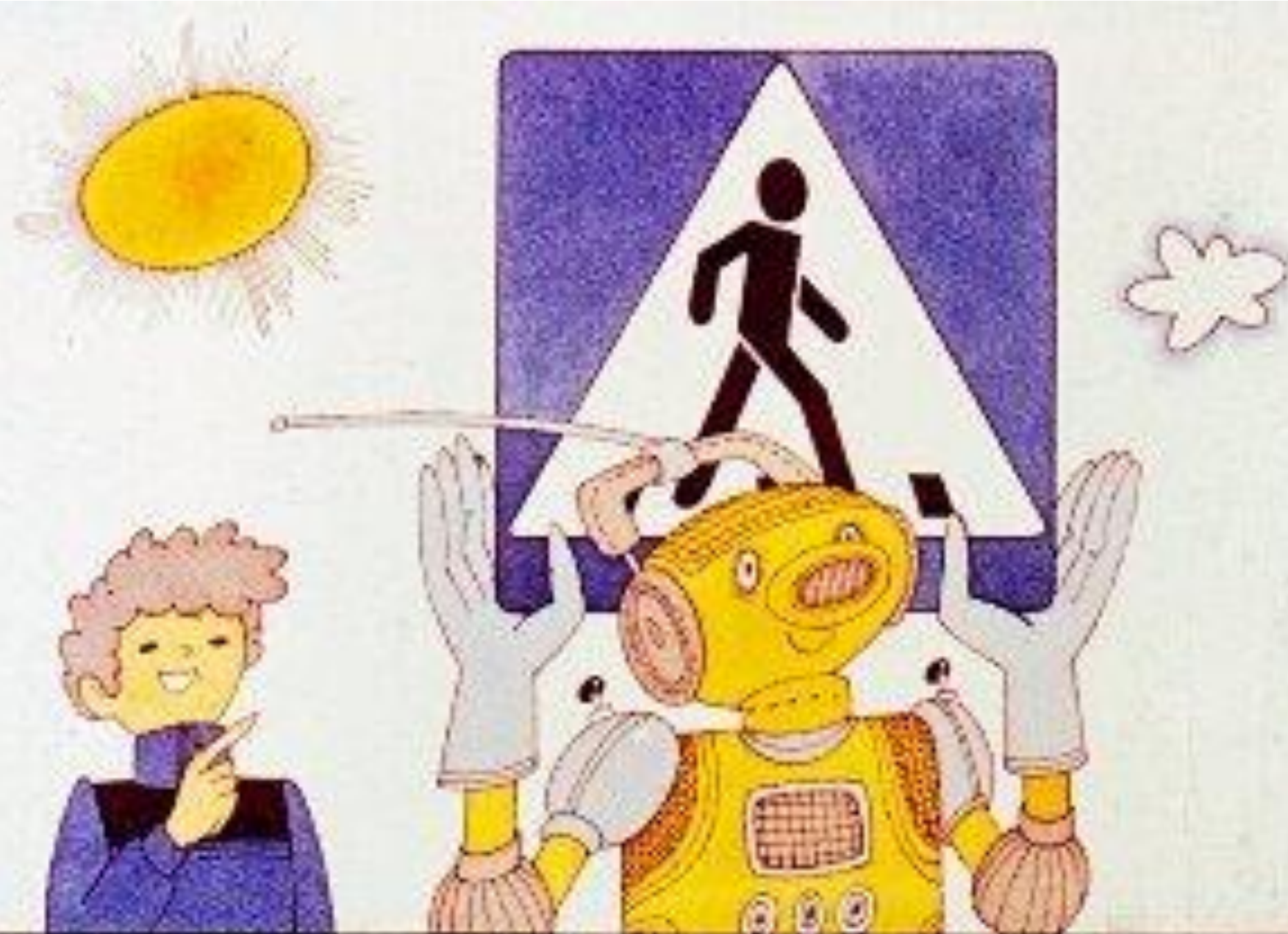
«Правильно, круглые знаки голубого цвета — предписывающие».



Знак «Велосипедная дорожка» разрешает движение только велосипедистам. А «Дорожка для пешеходов» — пешеходам.



А таких знаков вы, наверное, не видели. Квадратные знаки голубого цвета—*указательные* или *информационные*. Они содержат различную информацию».



«Нет, мы видели такие знаки. Этот обозначает пешеходный переход.



А знак с красным крестом сообщает, что где-то рядом находится пункт медицинской помощи.



Место стоянки автомобилей обозначают этим знаком».



«Молодцы! Все знаки дорожные знаете. Можно быть уверенным, что вы не нарушите правила дорожного движения. Ну, в добрый путь!»



«Когда дорога приближается к железнодорожному переезду, нужно сбавить скорость. Шлагбаум закрыт—останавливаемся.





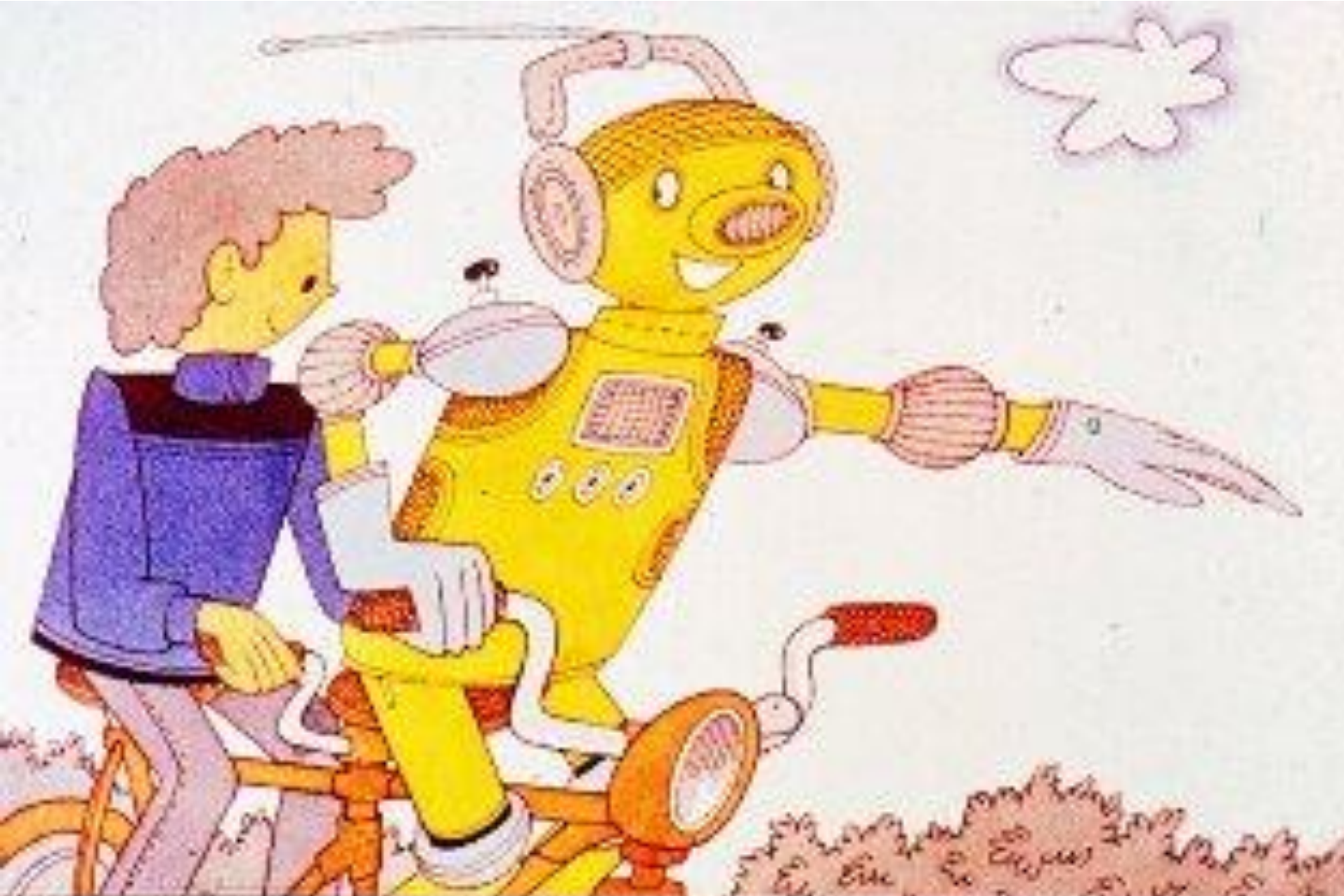
Около такого переезда нужно быть особенно внимательным: не идет ли поезд?



Этим ребятам необходимо напомнить правила дорожного движения и то, что существует ответственность за их нарушение.



Группа велосипедистов должна ехать по дороге в один ряд, не удаляясь от тротуара больше, чем на метр. Выезжать из ряда можно только для обгона или объезда.



Здесь нам надо повернуть налево: вытягиваю левую руку в сторону.