

Информатика, 4 класс.

Схема состава объекта.

Адрес составной части.

Учитель информатики

Цыганкова И.Ю.



A spiral-bound notebook with a brown cover and a white page. The spiral binding is on the left side. The text is centered on the page.

ИНФОРМАТИКА

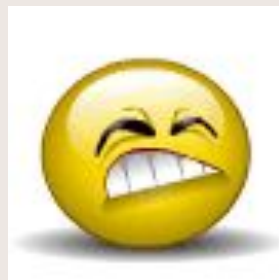
4 класс

Рефлексия настроения и эмоционального состояния

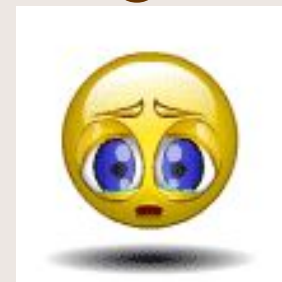
1



2



3



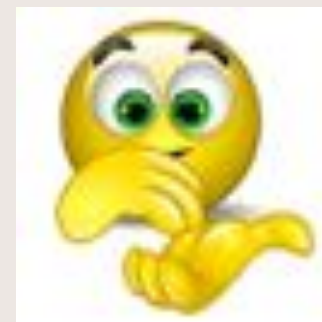
4

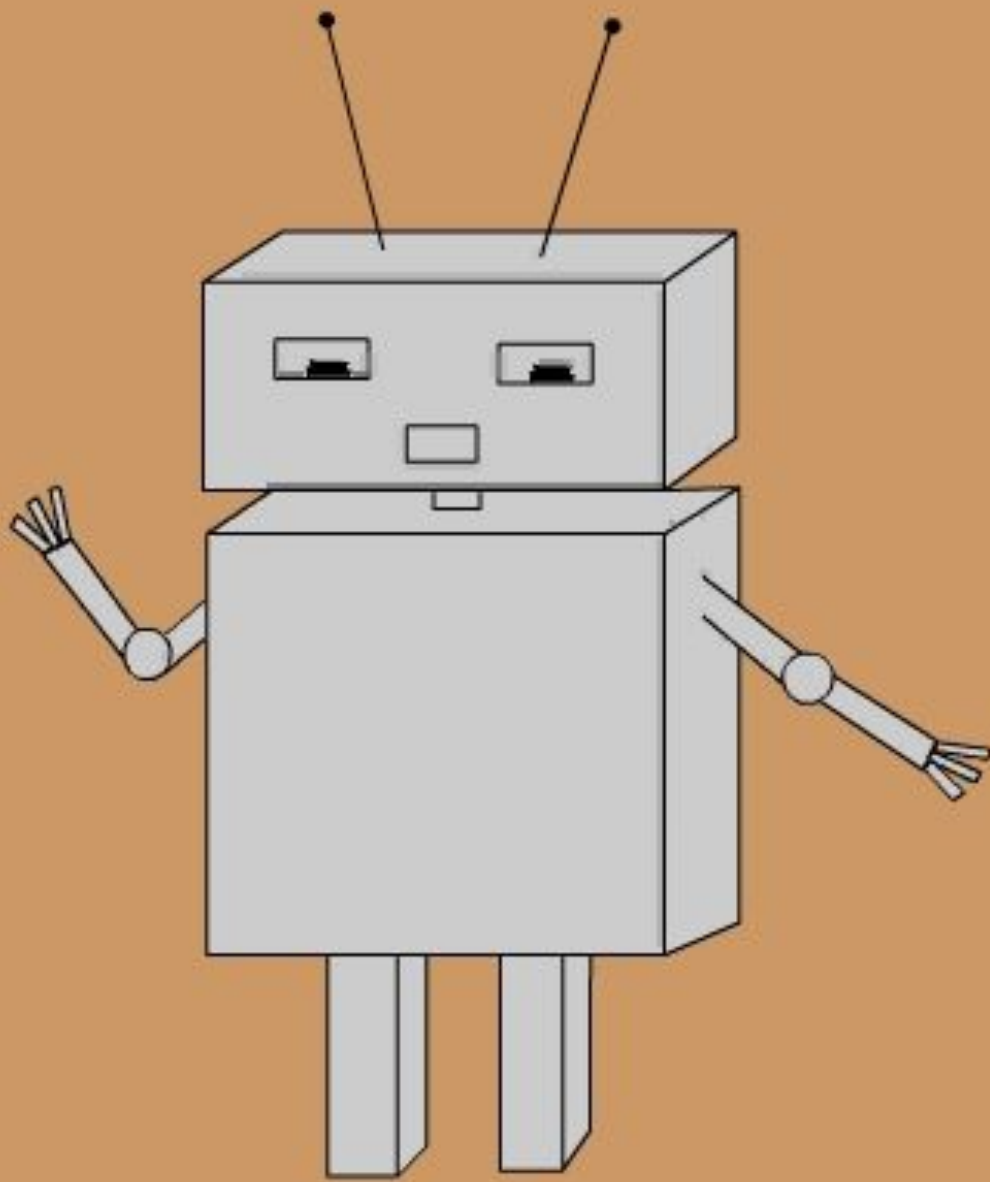


5



6



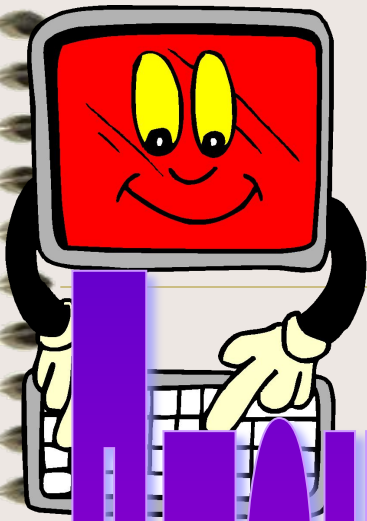




Инопланетная Галактика



Г.
Иниф



Планета компьютеров

Напишу и сосчитаю,
И ошибку укажу,
Я и музыку сыгрую,
И картинку покажу.
Я хотя росточком мал,
Но большой универсал!!!





Компьютер

**Скромный серый колобок,
Длинный тонкий проводок,
Ну а на коробке-
Две или три кнопки.
В зоопарке есть зайчишка,
У компьютера есть ...**





МЫШЬ

**Словно смелый капитан!
А на нем горит экран.
Яркой радугой он дышит,
И на нем компьютер пишет,
И рисует без запинки
Всевозможные картинки.
Это вид машины всей.
Называется ...**





Дисплей

**Около дисплея - главный блок.
Там бежит электроток
К самым важным микросхемам.
Этот блок зовут ...**





Системный блок

**По клавишам
Прыг да скок-
Бе-ре-ги но-го-ток!
Раз-два и готово!
Отстукали слово!
Вот где пальцам физкультура!
Это вот - ...**





Клавиатура

А теперь, друзья, загадка!
Что такое: рукоятка,
Кнопки две, курок и хвостик?
Ну, конечно, это ...





Джойстик

**В ней записаны программы
И для папы, и для мамы!
В упаковке, как конфета,
Быстро вертится...**





Дискета

**И компьютеры порой
Говорят между собой,
Но для этого одна
Им штуковина нужна.
К телефону подключил –
Сообщение получил!
Вещь, известная не всем,
Называется...**





Модем

Для чего же этот ящик?

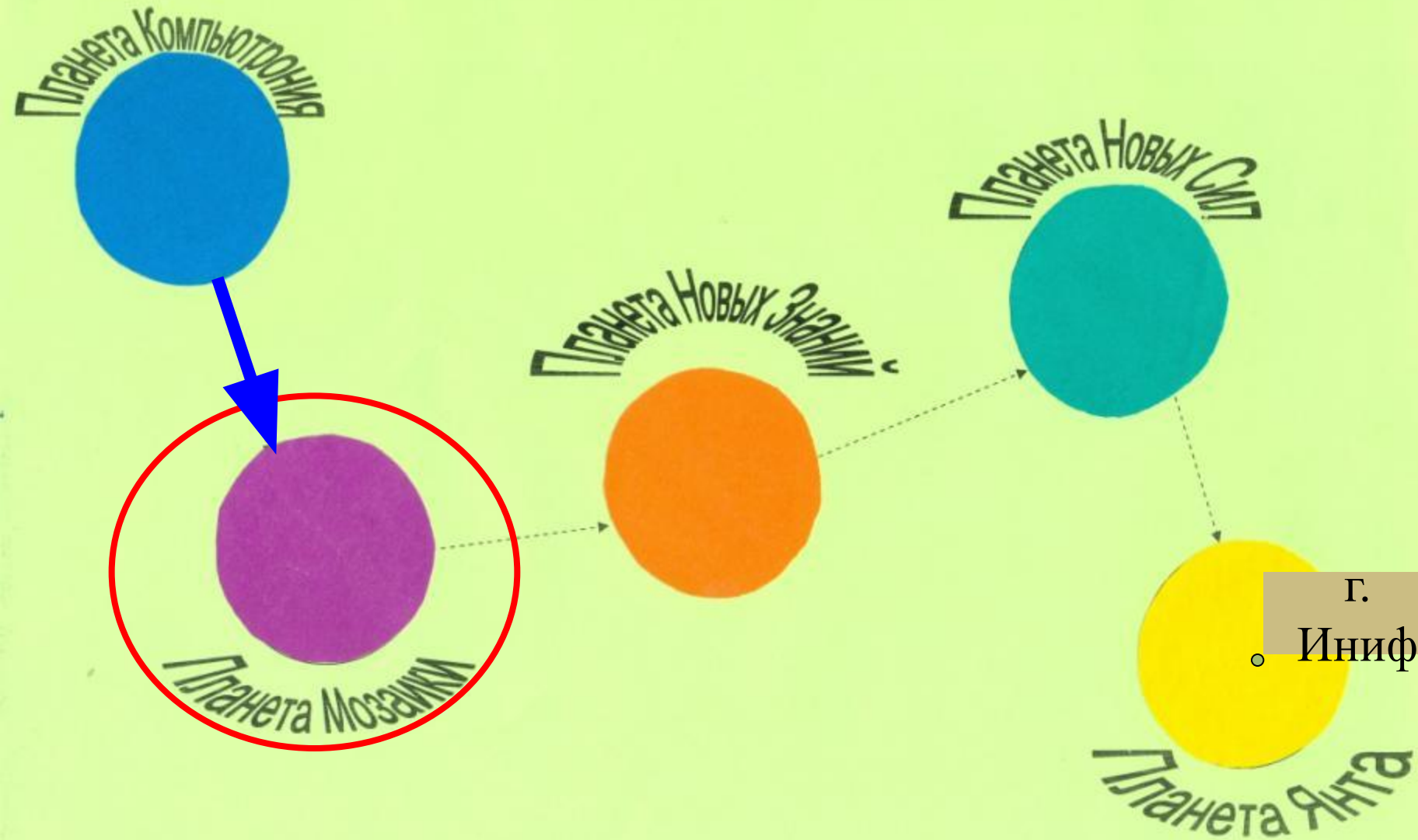
**Он в себя бумагу тащит
И сейчас же буквы, точки,
Запятые – строчка к строчке .
Напечатает картинку
Ловкий мастер
Струйный...**





Принтер

Инопланетная Галактика

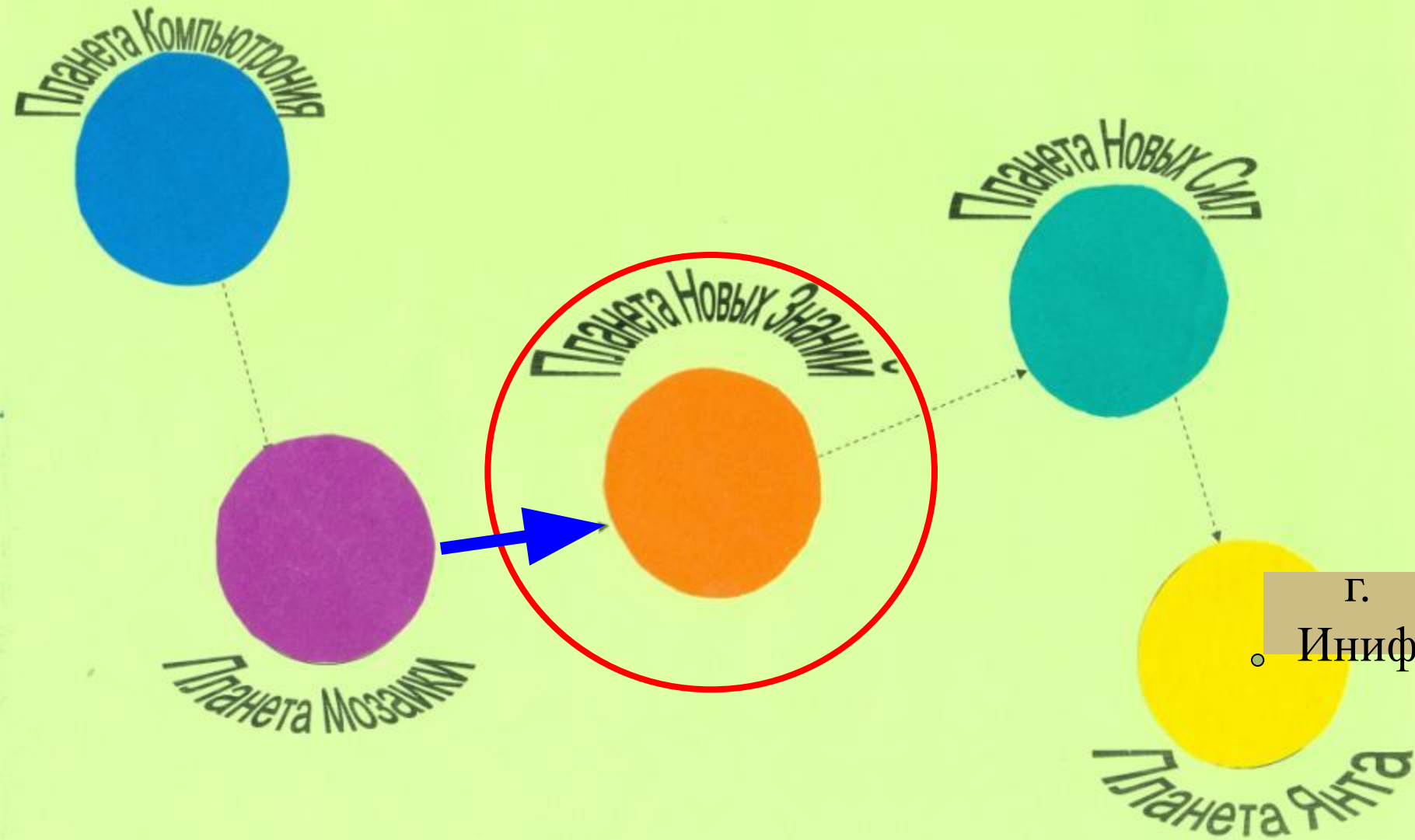


Планета Мозаики



Планета Новых Знаний

Инопланетная Галактика



Г.
Иниф

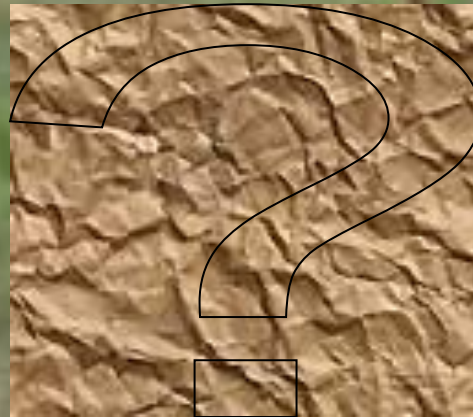
Брянская область

Погарский район

деревня Вадьковка

улица Пролетарская

ДОМ 1





Адрес составной части.

Схема состава объекта.

ВАДЬКОВКА

Улица Пролетарская

Дом 1

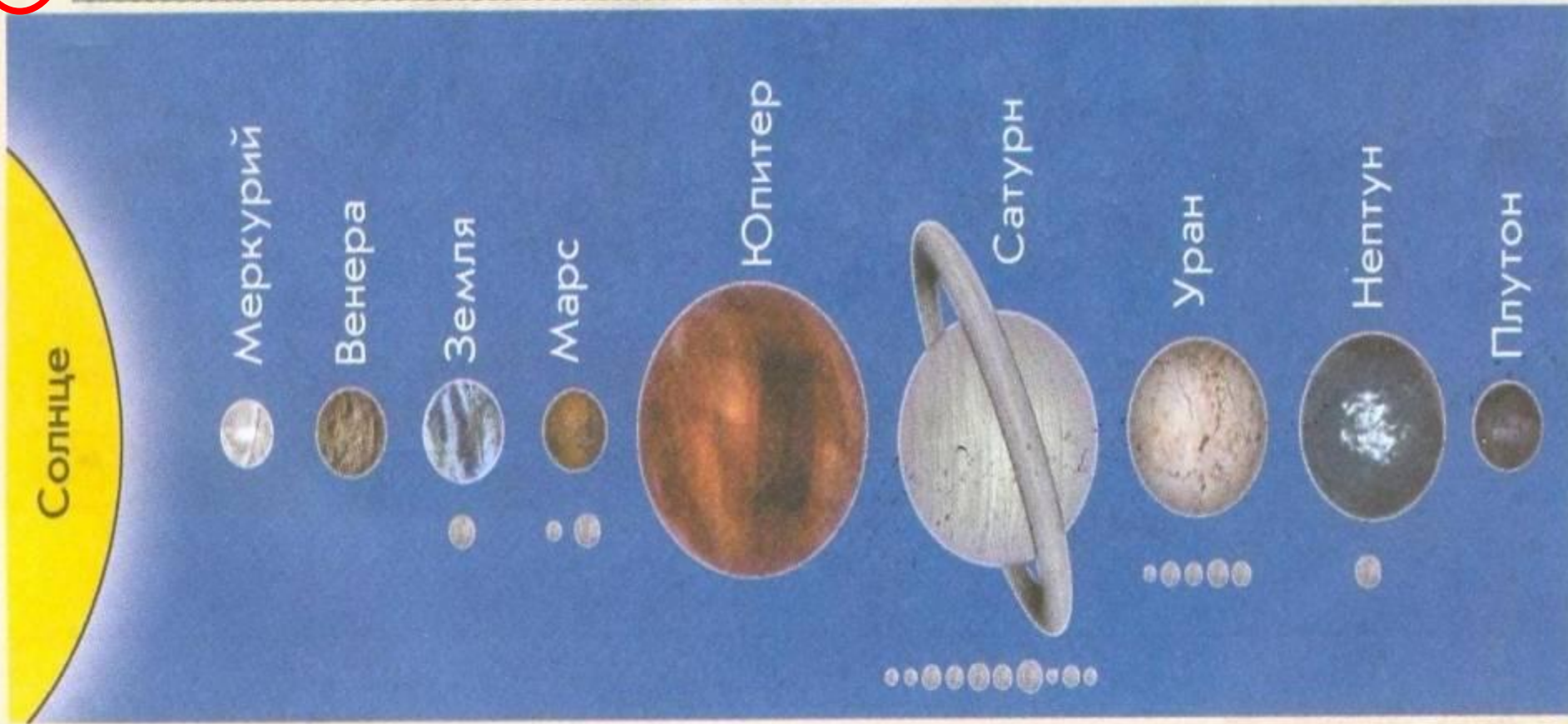
Дом 8

Дом 10



6

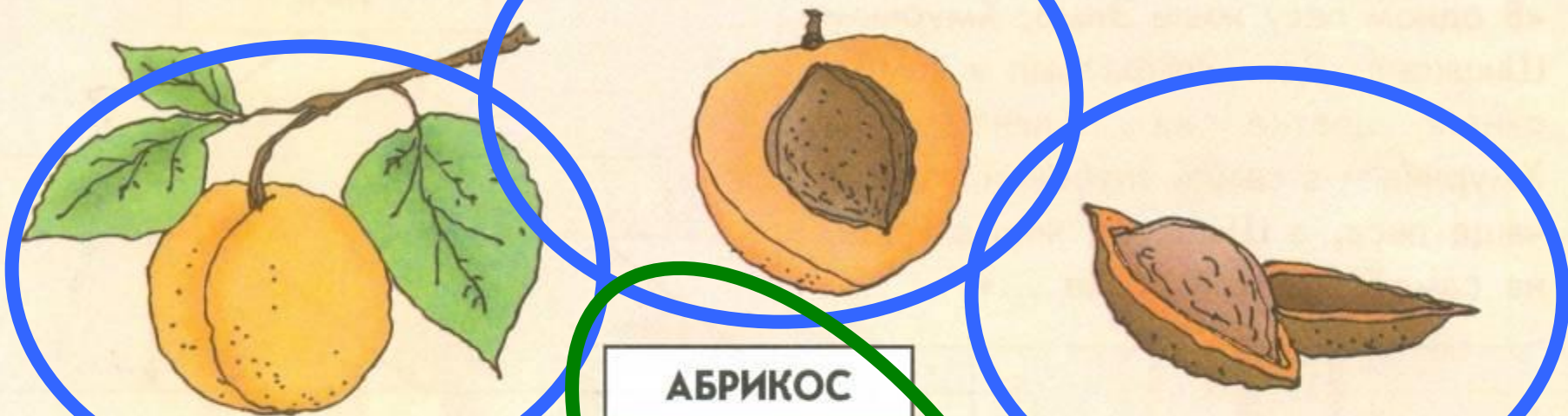
Допиши адрес своей улицы в Солнечной системе.



Адрес улицы: Солнечная система, Земля, Россия
Брянская Погарский
область район д. Вадьковка ул. ?

5

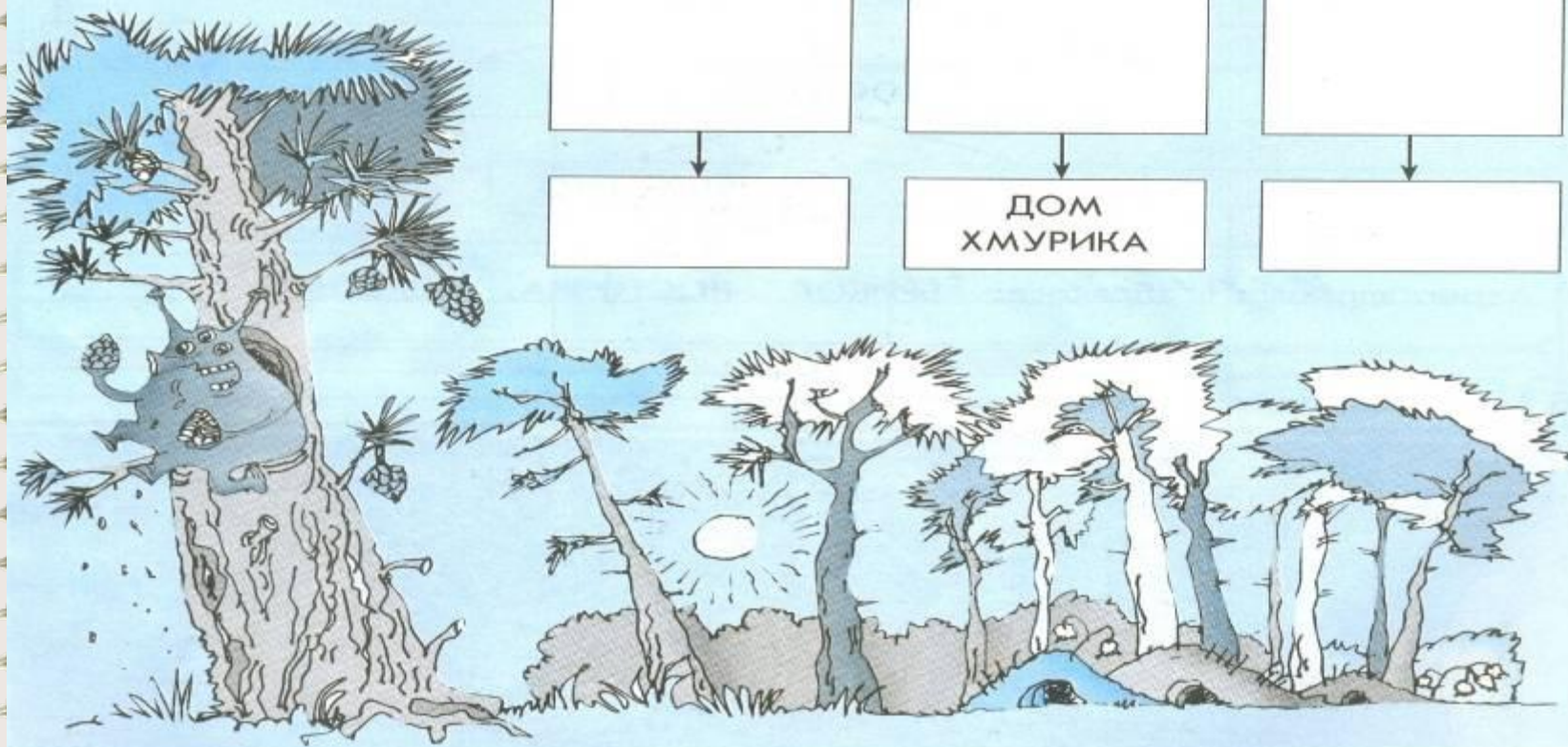
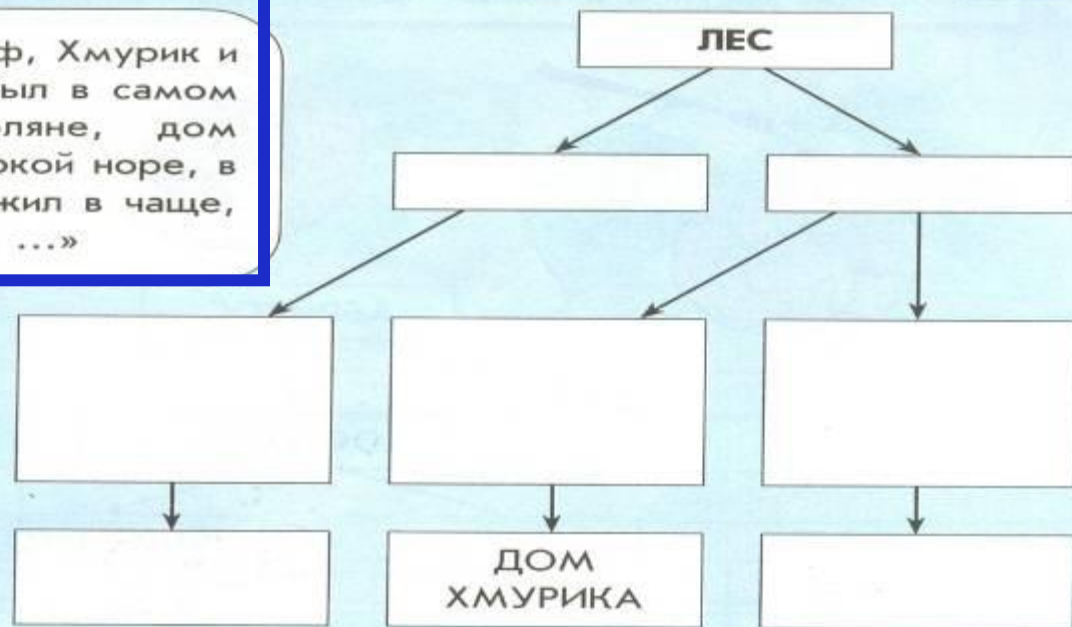
Рассмотри рисунок и впиши пропущенные слова на схеме состава.



Адрес ядрышка в абрикосе: АБРИКОС, КОСТОЧКА, ЯДРЫШКО.

Прочитай отрывок из сказки, впиши пропущенные слова на схеме состава. Запиши адреса всех героев сказки.

«В одном лесу жили Эльф, Хмурик и Шишкоед. Дом Эльфа был в самом синем цветке на поляне, дом Хмурика – в самой глубокой норе, в чаще леса, а Шишкоед жил в чаще, на самой высокой сосне ...»



Адрес Эльфа: ЛЕС, _____, _____, ДОМ ЭЛЬФА.

Адрес Хмурика: _____, _____, _____, ДОМ ХМУРИКА.

Адрес Шишкоеда: _____, _____, _____, ДОМ ШИШКОЕДА.

«В одном лесу жили Эльф, Хмурик и Шишкоед. Дом Эльфа был в самом синем цветке на поляне, дом Хмурика – в самой глубокой норе, в чаще леса, а Шишкоед жил в чаще, на самой высокой сосне ...»»



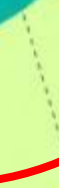
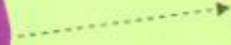
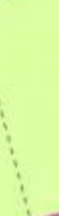
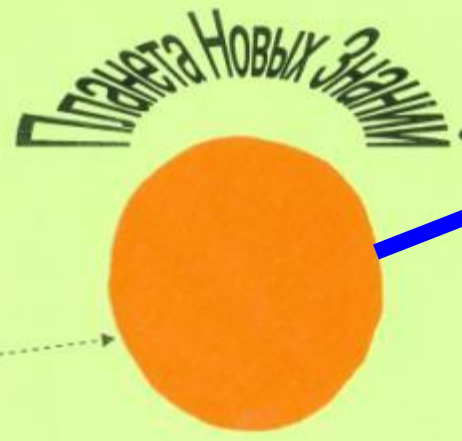
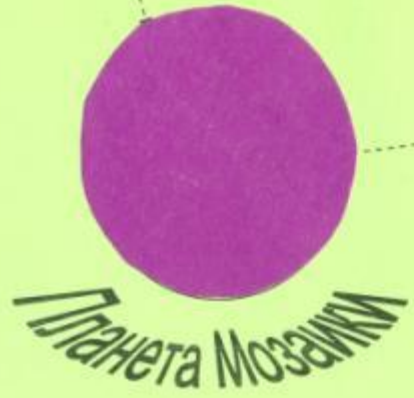
Самостоятельно

Адрес Эльфа: ЛЕС, ПОЛЯН
А, самый синий цветок, ДОМ ЭЛЬФА.

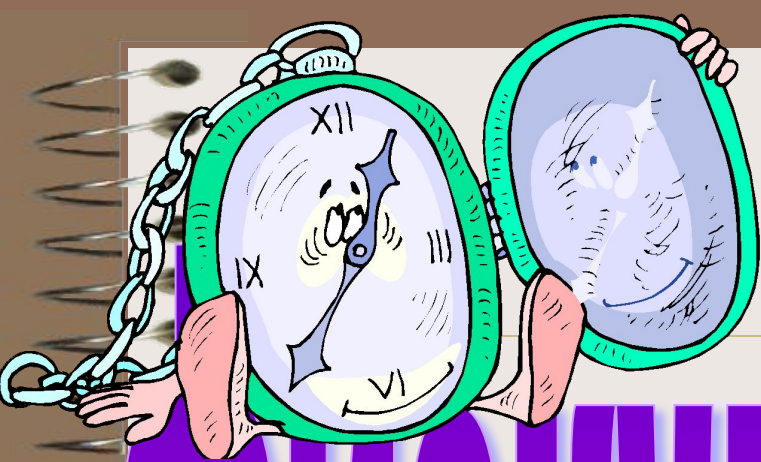
Адрес Хмурика: ЛЕС, ЧАЩ
А, самая глубокая
нора, ДОМ ХМУРИКА.

Адрес Шишкоеда: ЛЕС, ЧАЩ
А, самая высокая
сосна, ДОМ ШИШКОЕДА.

Инопланетная Галактика



Планета Новых Сил



ФИЗКУЛЬТУРНЫЕ МИНУТЫ



Планета Янтаря

Планета Янга



Город Иниф



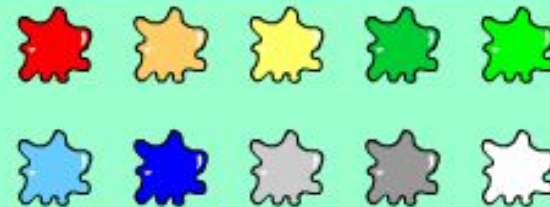
МИР ИНФОРМАТИКИ

Второй год обучения
Раскрашивание компьютерных рисунков



- 1
- 2
- 3
- 4
- 5
- 6
- 7
- 8

Раскрась картинку в соответствии с образцом.





1 2 3 4 5 6 7 8

Поздравляем! Все правильно!





МИР ИНФОРМАТИКИ

Второй год обучения

Раскрашивание компьютерных рисунков



- 1
- 2
- 3
- 4
- 5
- 6
- 7
- 8

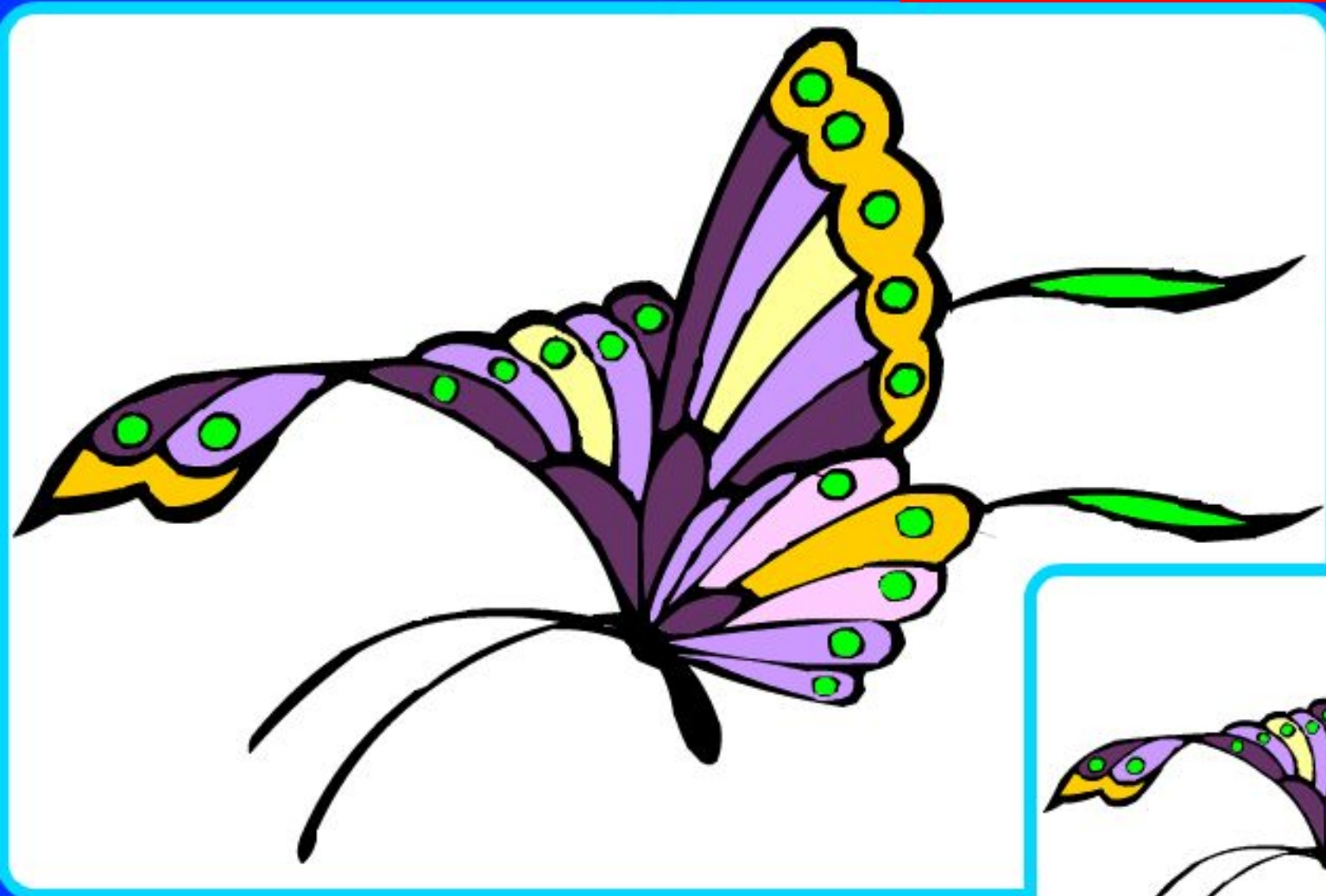
Раскрась картинку в соответствии с образцом.





- 1
- 2
- 3**
- 4
- 5
- 6
- 7
- 8

Поздравляем! Все правильно!





От кого

Сабан

Откуда

ая

СистемБрянска

Земля Россия а я

Погорск

д. Вадыков

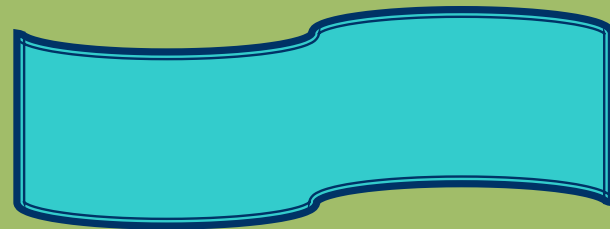
ий

Вадыков

район

ка

Ул. Пролетарская, д. 1



**Косми
ческая
почта**

Кому

Янтула

Куда

нетная

Галакт

Планет

ка

а Янта

г. Иниф

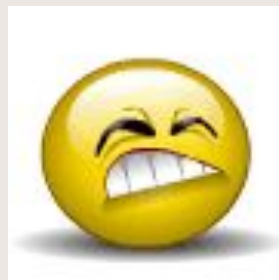


Рефлексия настроения и эмоционального состояния

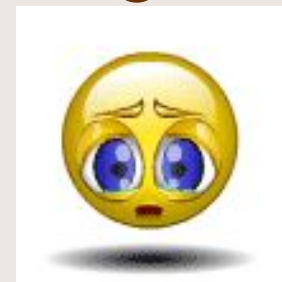
1



2



3



4



5



6



ИНФОРМАТИКА

Адрес составной части.

Схема состава объекта.

4 класс

Страна Информатика

1. Алгоритмы

1. Ветвления в построчной записи алгоритма (команда «если-то»)
2. Ветвление в построчной записи алгоритма (команда «если-то-иначе»)
3. Цикл в построчной записи алгоритма
4. Алгоритм с параметрами
5. Пошаговая запись результатов выполнения алгоритма
6. Подготовка к контрольной работе
7. Контрольная работа № 1

8. Общие свойства и отличительные признаки группы объектов.
9. Схема состава объекта. Адрес составной части.
10. Массив объектов на схеме состава.
11. Признаки и действия объекта и его составных частей.
12. Решение задач по теме «Объекты»
13. Контрольная работа № 2

2. Объекты

3. Логические рассуждения

14. Множество. Подмножество. Пересечение множеств. →
15. Истинность высказываний со словами «не», «и», «или». →
16. Описание отношений между объектами с помощью графов →
17. Пути в графах. →
18. Высказывания со словами «не», «и», «или» и выделение подграфов. →
19. Правило «если-то». →
20. Схема рассуждений («Делаем выводы») →
21. Контрольная работа № 3 →

4. Применение моделей (схем) для решения задач

22. Составные части объектов. Объекты с необычным составом.
23. Действия объектов. Объекты с необычным составом и действиями.
24. Признаки объектов. Объекты с необычными признаками и действиями.
25. Объекты, выполняющие обратные действия. Алгоритм обратного действия.
26. Контрольная работа № 4

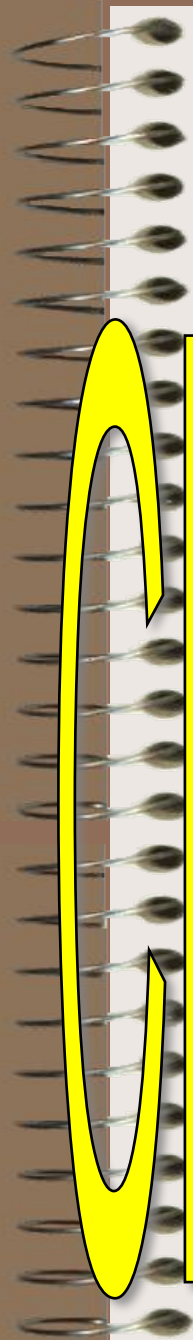
27. Файлы и папки (каталоги)
28. Создание текстов.
29. Редактирование и форматирование текстов.
30. Создание печатных публикаций
31. Создание составных документов.
32. Создание электронных публикаций.
33. Создание индивидуальных электронных публикаций.
34. Поиск информации.

5. Основы работы на ПК



Домашнее задание

Записи в тетради
С. 35-36 № 8, №9



С П А С И Б О
З А В П Р О
К И !!!