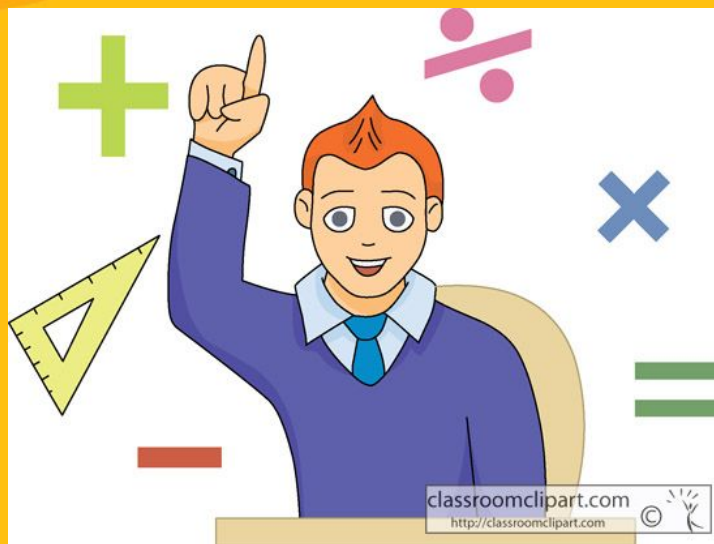
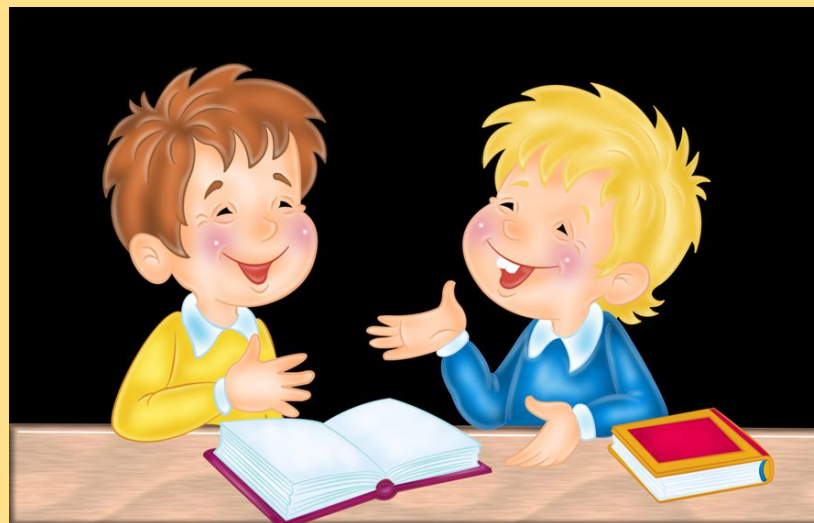


Урок математики во 2 классе



Девиз урока:

**Научился сам,
научи другого.**





1С: ОБРАЗОВАТЕЛЬНАЯ КОЛЛЕКЦИЯ



$$2 + 3 = 5$$

$$125 - 8 = 117$$

$$300 \cdot 5 = 60$$

$$50 \cdot 40 = 2000$$

УСТНЫЙ СЧЁТ

Для учеников 1-6 классов



Вычисли

Уменьшить число 70 на 5 65

Увеличить число 20 в 3 раза 60

Увеличить число 36 на 12 48

Уменьшить число 50 в 2 раза 25

Найди половину

12

$$12 : 2 = 6$$

24

$$24 : 2 = 12$$

28

$$28 : 2 = 14$$

140

$$140 : 2 = 70$$

Уменьши данные числа в 4 раза

8

$$8 : 4 = 2$$

16

$$16 : 4 = 4$$

40

$$40 : 4 = 10$$

80

$$80 : 4 = 20$$

Посчитай

$$60 - 4 \times 5 = 40$$

$$50 + 2 \times 5 = 60$$

$$6 : 2 + 10 = 13$$

$$30 - 10 : 5 = 28$$



Самостоятельная работа



Оцени выполнение самостоятельной работы

Лист самооценки



не знаю

требуется помощь

знаю на "4"

знаю на "5"



Тема урока

**Песочные
и солнечные
часы**

Цель урока:

Узнать, для чего нужны:

- песочные часы
- карманные часы
- башенные часы
- солнечные часы
- цветочные часы

Цель урока:

Узнать, для чего нужны:

- песочные часы
- карманные часы
- башенные часы
- солнечные часы
- цветочные часы

Для чего нужны солнечные часы?



СОЛНЕЧНЫЕ ЧАСЫ

Такие часы работали от солнца, а значит, назывались как?

А придумали такие часы в Древнем Риме. Встало солнце - все проснулись, за работу принялись.

Над головой, оказалось - обедать пора. А спряталось за синее море, за высокие горы, пришло время идти на покой.



И вот однажды заметил человек, что тень от дерева падает утром в одну сторону, а вечером в другую.

Вкопал он столб в землю, вокруг начертил круг, разделил его на части.

Взошло солнце, и тень от столба двинулась по кругу.

Такие часы назывались - Солнечные.



Почему сутки иногда называют круглыми?



УТРО



ДЕНЬ



СУТКИ

ВЕЧЕР



НОЧЬ



Для чего нужны песочные часы?





Песочные часы – также один из самых древних видов часов. В средние века появились песочные часы с прикрепленным к ним циферблатом. Возле таких часов неотлучно дежурил смотритель. Через каждый час, как только песок из одного сосуда перетекал в другой, смотритель должен был переворачивать часы и вручную переводить стрелку на циферблате.

Как отмерить **25** минут с помощью
5-минутных и **10**-минутных песочных
часов?





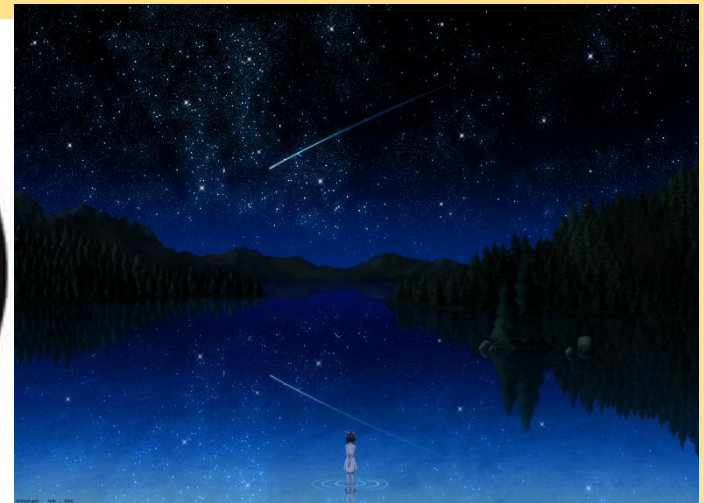
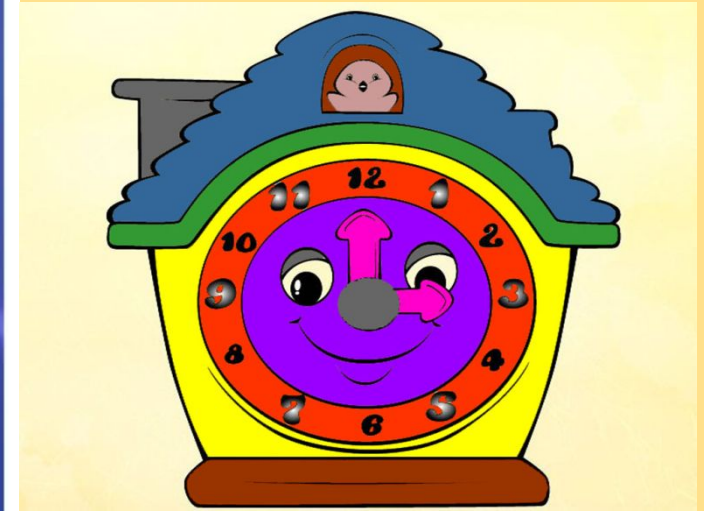
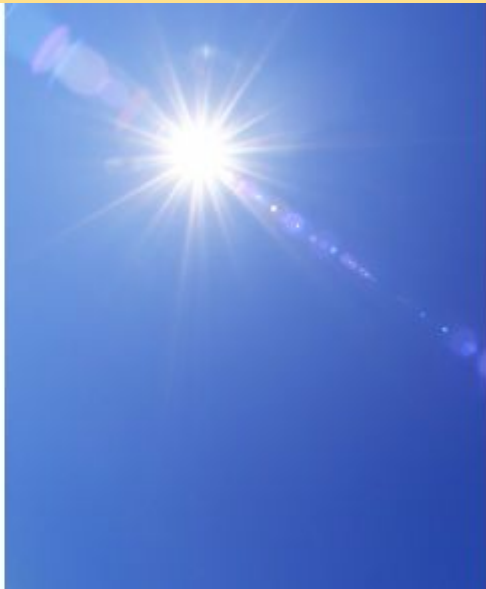
rozvira.com.ua

Проверь!

$$5 + 5 + 5 + 5 + 5 = 25$$

$$10 + 10 + 5 = 25$$

$$10 + 5 + 5 + 5 = 25$$



Итог урока

- Что я у знал...
- Чему удивился...
- Что ещё хочется узнать...