

Подводим итоги I полугодия по предметам

В последний день занятий

2 *Вперёд! К знаниям!*



Выберите символ команды



книга



команда



компьютер

Выбираем капитана



книга



команда



компьютер

Проверяем знания по русскому языку

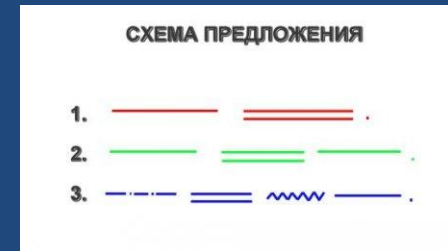


1. Теоретические знания
2. Практические умения

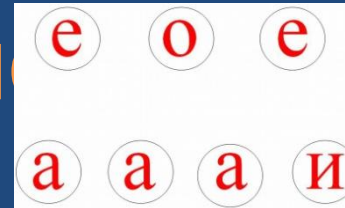


Темы:

1. Что мы знаем о предложении ?



2. Что мы знаем о безударной гласной



3. Что мы знаем об имени существительном ?



Практическая часть

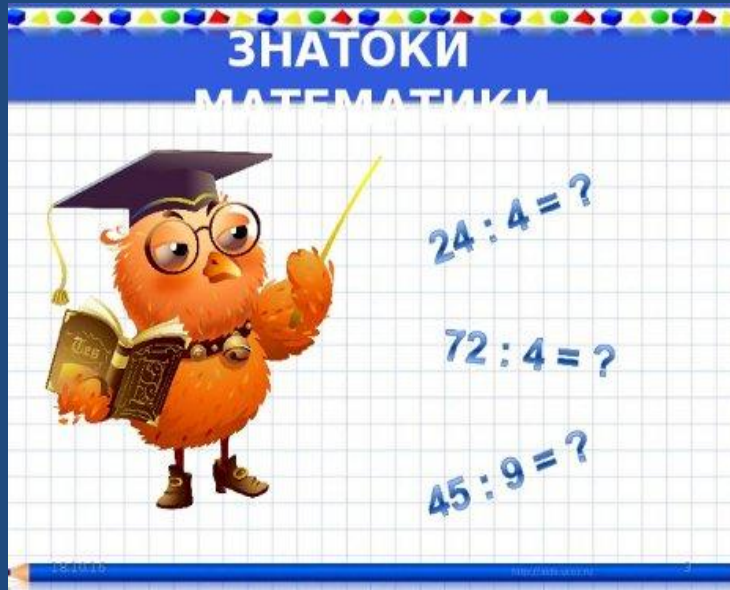
выполни за 7





№ п/п	Задания	Запиши ответ
1	В каких словах количество букв и звуков совпадает? 1.Звездный, 2.песня, 3.полюют, 4.лазурь, 5.яблоко, 6.стая, 7.якорь.	
2	Мальчик заменил каждую букву своего имени порядковым номером этой буквы в русском алфавите, получилось 5 10 14 1. Напиши имя мальчика.	_____
3	Поставь правильно запятые между однородными членами предложения.	Лебедь около плавает Злого ворона клюет Гибель близкую торопит Бьет крылом и в море топит...
4	Найди подлежащее в каждом предложении и подчеркни его.	а) Яркие краски утомляют глаза. б) Глаза утомляют яркие краски
5	Объясни значение выражения «шаром покати».	_____
6	Запиши синонимы к словам, состоящие из такого же количества букв, что и данные слова.	«лес» - _____ «горе» - _____ «мороз» - _____
7	Выбери предложения с однородными членами (подчеркни его)	а) Мама засмеялась, наклонилась ко мне и поцеловала. б) Ветер весело шумит, судно весело бежит.
8	В каких словах по сто согласных? Запиши их	_____ _____ _____ _____ _____

Проверяем знания по математике



1. Теоретические знания
2. Практические умения



Темы:

1. Что мы знаем о задачах ?



Решаем задачу.
Подберите схему, составьте выражение.

Петя поймал 18 раков, а Миша – 24.
Сколько раков они поймали вместе?

Петя	Миша
18	24

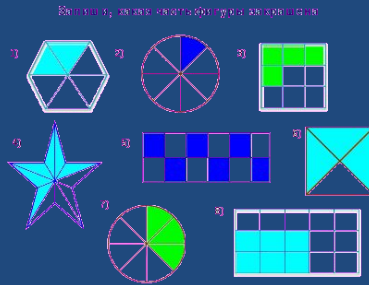
Петя	Миша
18	?

$18 + 24 = 42$ (р.)

Петя	Миша
?	24

Ответ: поймали вместе 42 рака.

2. Что мы знаем о дробях ?



Обыкновенная дробь

$$\frac{a}{b}$$

3. Что мы знаем о площади геометрических фигур ?

9 м, 5 м, 7 м, 1 м, 2 дм, 5 дм, 3 дм

1) $9 \times 5 = 45$ (кв. м)

2) $7 \times 1 = 7$ (кв. м)

3) $45 - 7 = 38$ (кв. м)

Ответ: 38 кв. м

Геометрия

2 дм, 5 дм, 2 дм, 2 дм, 2 дм

Найти площадь и периметр закрашенной фигуры

Ответ: 14 кв. дм, 16 дм

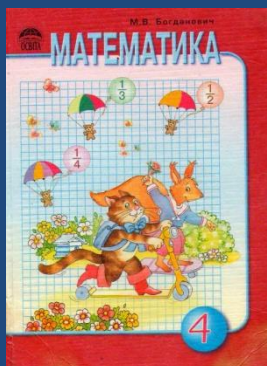
Практическая часть

выполни за 7



Математика

Выполни задания теста



№ п/п	Задания	Запиши ответ
1	После того как поезд пробыл в пути 7 часов и шел со скоростью 62 км/ч, ему осталось еще пройти до места назначения в 2 раза больше того, что он уже прошел. Сколько всего километров должен пройти поезд?	<hr/> <hr/> <hr/> <hr/> <hr/> <hr/> <hr/>
2	Поменяй местами две цифры в каждом примере так, чтобы равенства стали верными. а) $69:3=7$; б) $89:1=9$.	<hr/> <hr/> <hr/>
3	Один самолет за $1/5$ часа пролетел 120 км, другой за $1/10$ часа пролетел 80 км. На сколько километров один самолет пролетел в час больше другого?	<hr/> <hr/> <hr/> <hr/> <hr/> <hr/> <hr/>
4	Замени звездочки цифрами. **** -1 = ***	<hr/> <hr/>
5	Сумма цифр двузначного числа равна наибольшему однозначному числу, а число десятков на два меньше этой суммы. Какое это число?	<hr/> <hr/>
6	Чему равно первое слагаемое, если сумма равна 6700, а второе слагаемое равно 1300?	<hr/> <hr/>
7	Продолжи ряд чисел: 4, 7, 13, 22, 34...	<hr/> <hr/>

Проверяем знания по окружающему миру



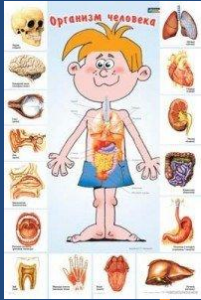
1. Теоретические знания
2. Практические умения



Темы:

1. Что мы знаем об органах человека

?



2. Что мы знаем о материках и океанах



3. Что мы знаем о правилах

дорожного движения?

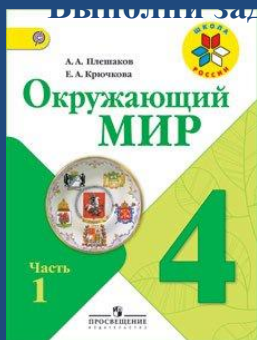


Практическая часть

выполни за 7



Окружающий мир

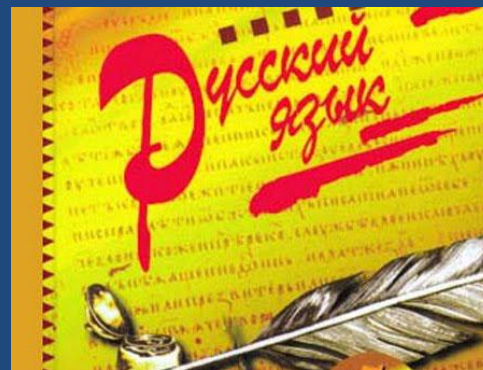
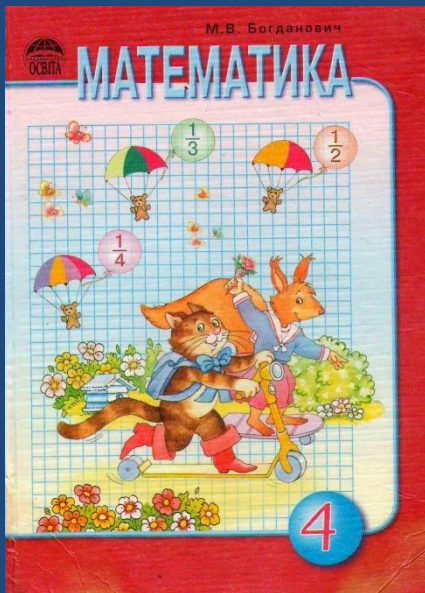


№ п/п	Задания	Запиши ответ
1	Какое из перечисленных деревьев в природе не существует? Колбасное, молочное, мыльное, свечечное, бутылочное.	<hr/>
2	Кто трижды меняет облик, когда рождается, прежде чем стать взрослым?	<hr/>
3	Моря какого из океанов не омывают берега России?	<hr/>
4	Какое болотное растение можно использовать вместо йода и ваты?	<hr/>
5	Выпиши органы кровообращения. Печень, сердце, желудок, сосуды, почки, мозг.	<hr/> <hr/> <hr/>
6	Какой материк не имеет рек?	<hr/>
7	Назови понятия, соответствующие указанным определениям. а) Уменьшенное изображение земной поверхности на плоскости с помощью условных знаков б) Время, за которое Земля совершает полный оборот вокруг Солнца. в) Особая территория, на которой растения и животные находятся под охраной	А) <hr/> Б) <hr/> В) <hr/>

Подводим итоги работы:

❖ **выступление команды**

❖ **практические задания**





за работу на
уроке !



Задания к урокам в Приложении

подготовила

Емельчева Ирина Николаевна

учитель начальных классов

ГБОУ СОШ №1 г.о. Чапаевск

декабрь 2019 г.