

«Патовые комбинации»

elwortsperatwe.blogspot.com

Автор: Лагутин В. В.
педагог дополнительного образования
МОБУ СОШ № 38



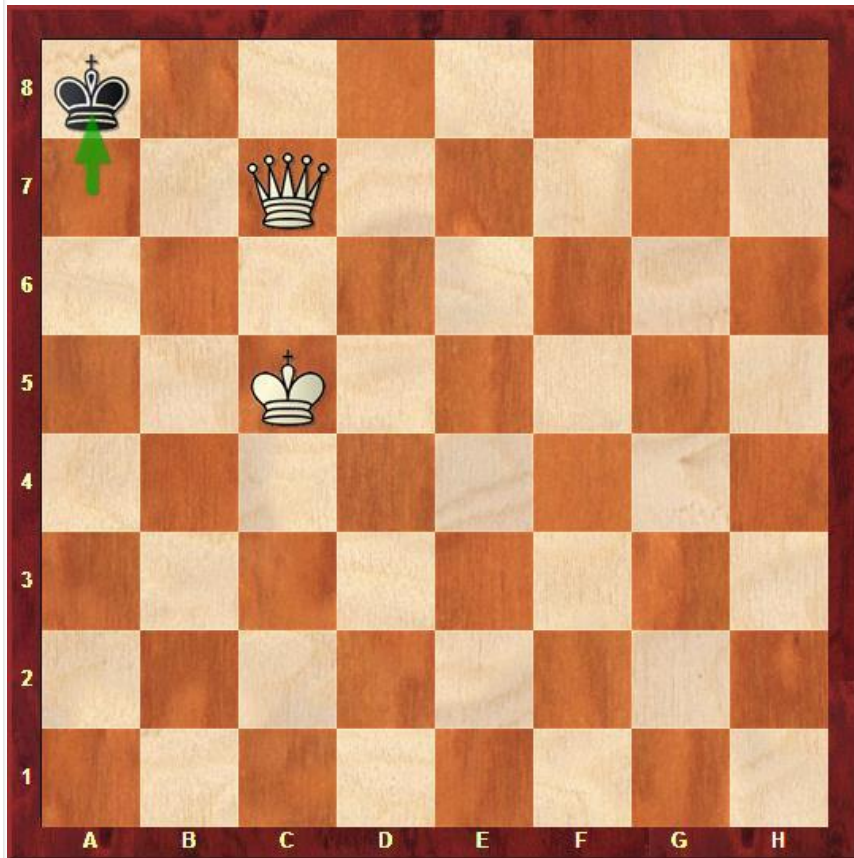
Основное понятие

Пат – это позиция на доске, в которой игрок, за которым право хода, — не может сделать ход, не нарушая шахматных правил. Проще говоря, ему «некуда ходить». При этом, что важно, — **король не атакован, то есть не находится под шахом.**

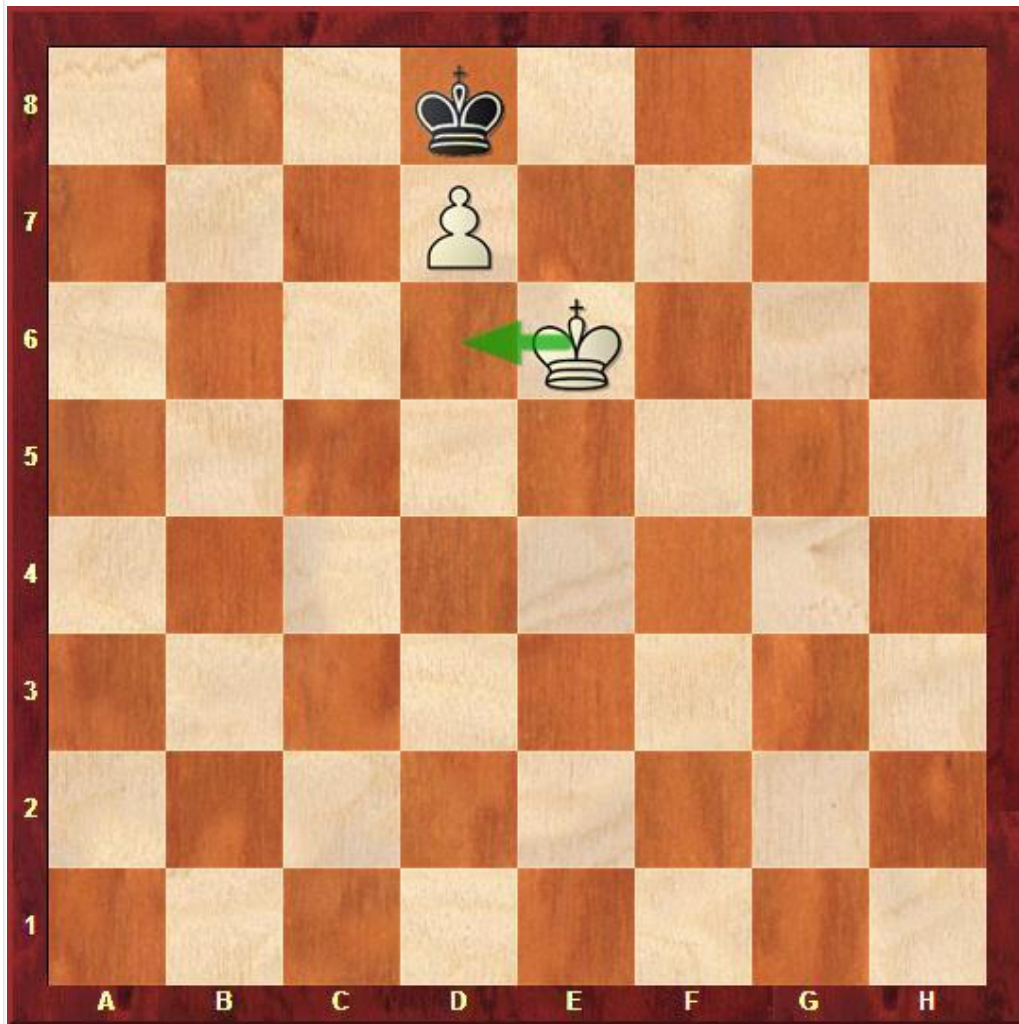


Типичные позиции

Самый типичный случай – пат по невнимательности.



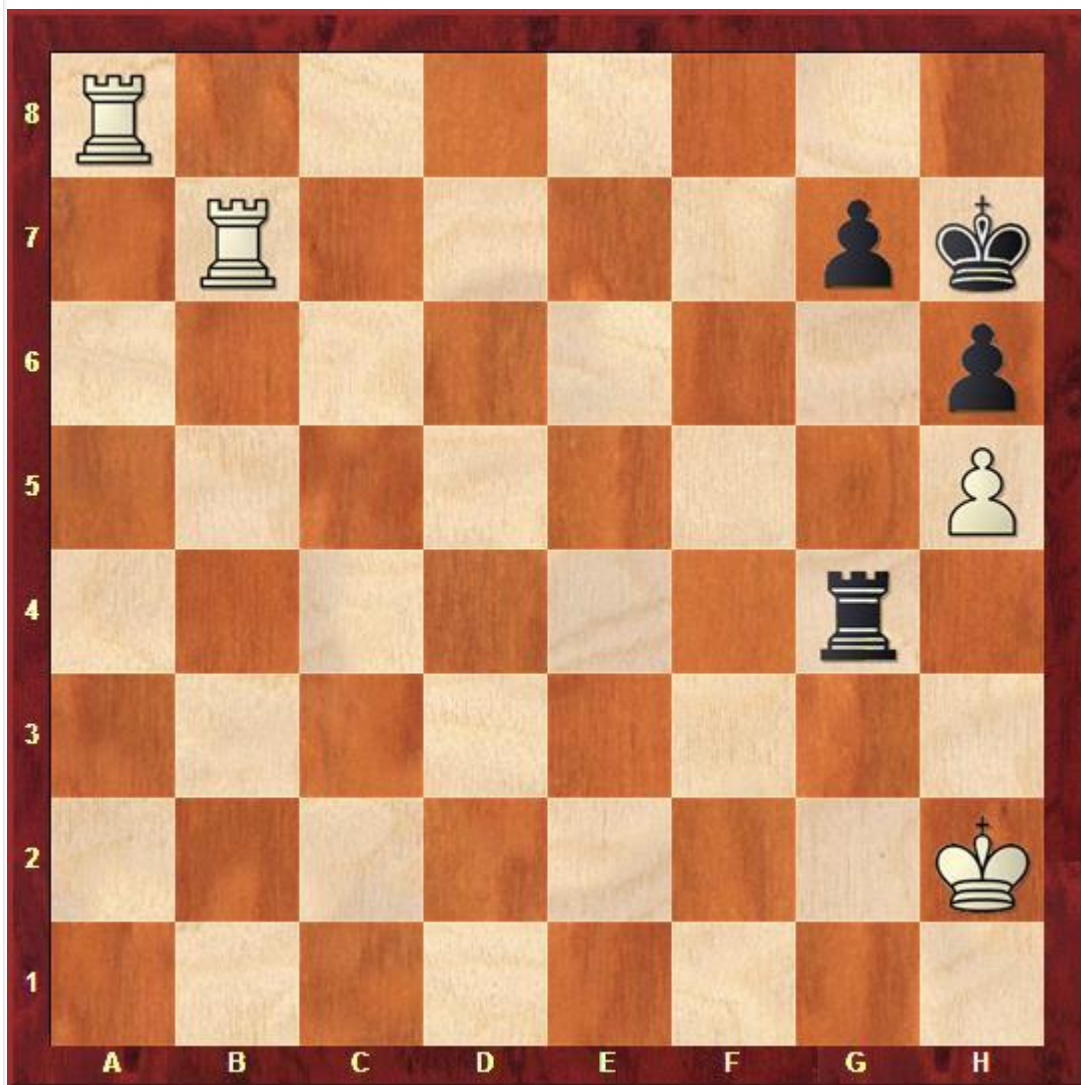
«Вынужденный» пат



У белых выбор невелик – отойти, теряя пешку, или сыграть Кре6-d6 с патом

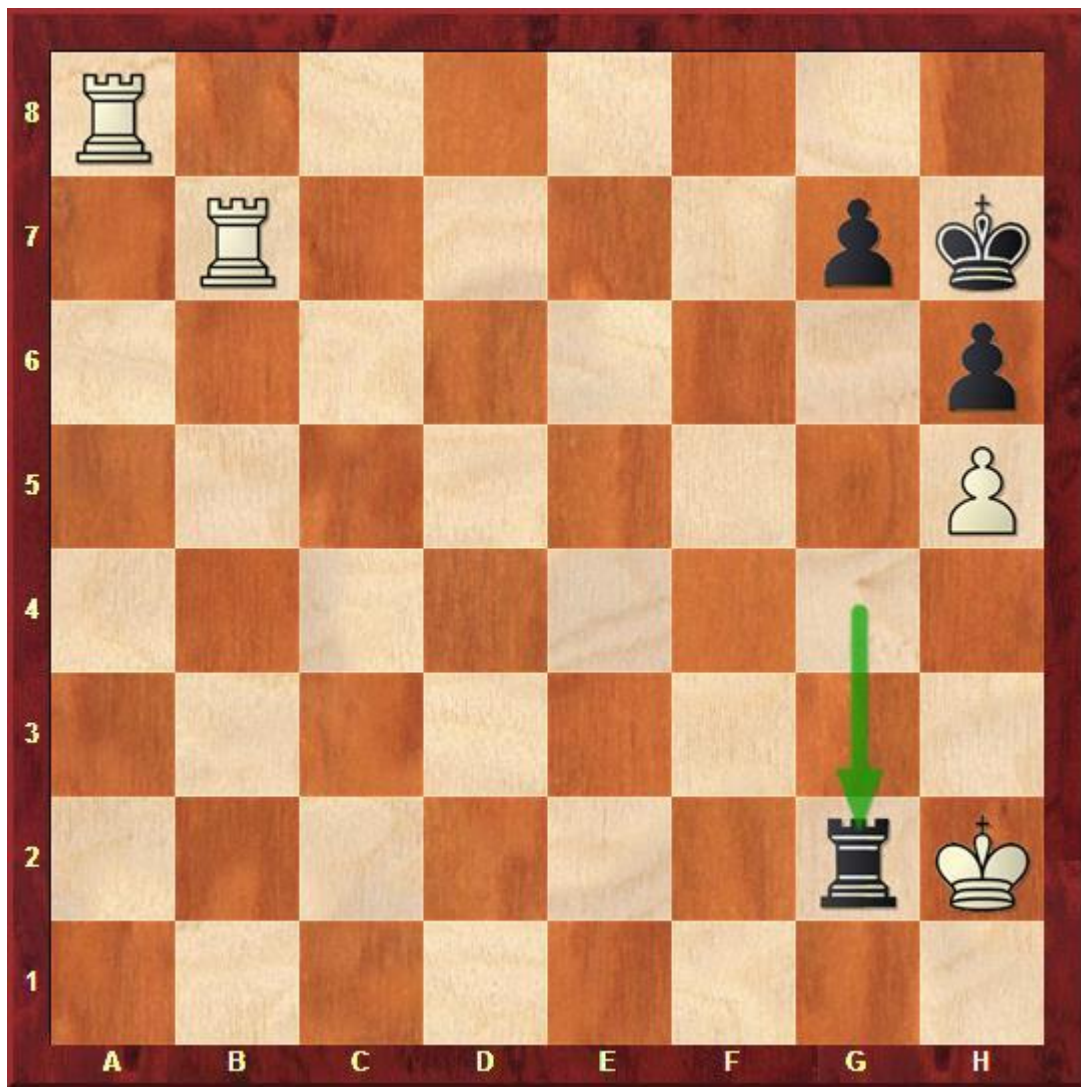


Прием «Бешеная ладья»



У белых на целую ладью больше. Ход черных. Что делать? Дать шах на h4 и выиграть пешку h5? Это не спасет партию. С лишней белой ладью выиграют

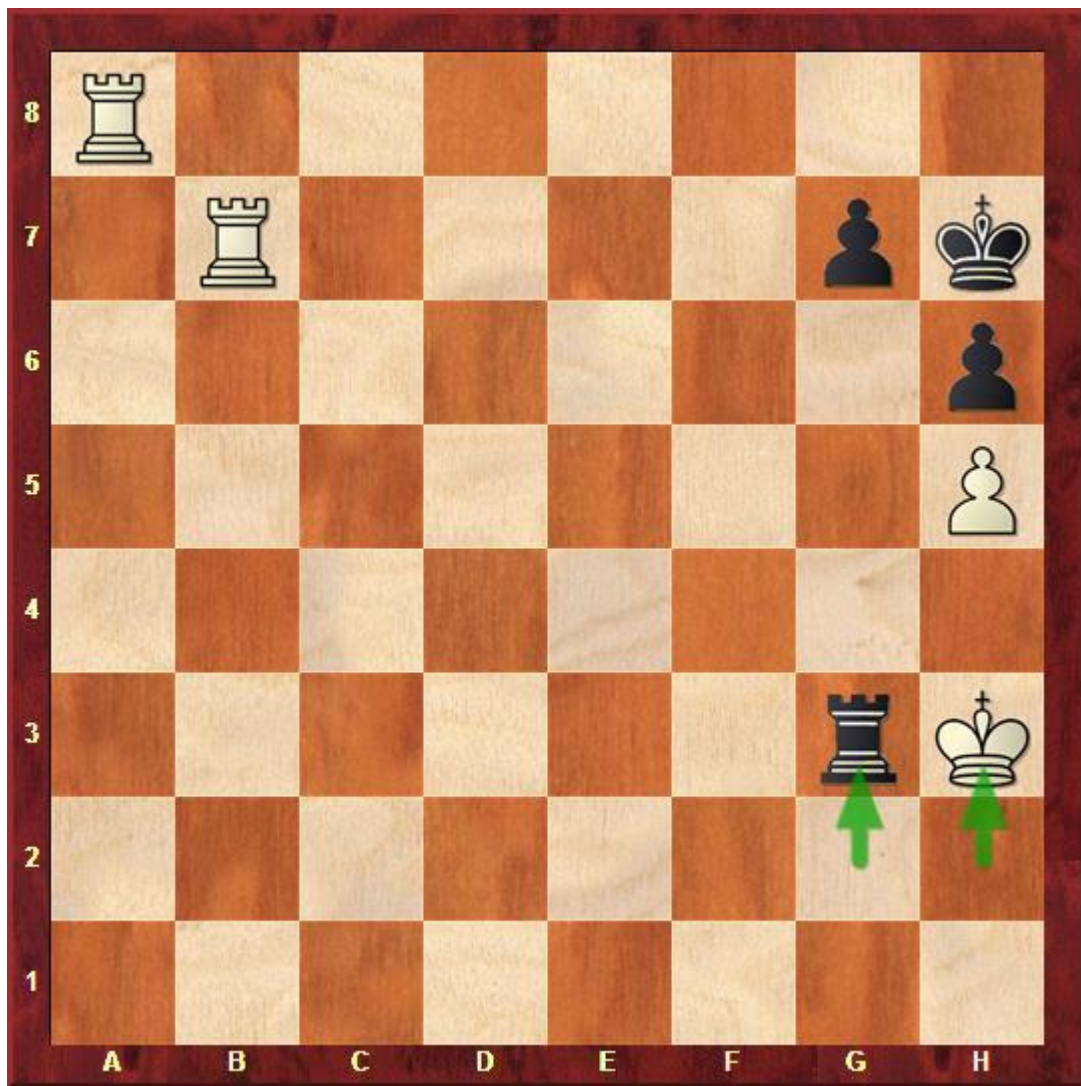




1... Лg4-g2+!!

Теперь если 2.

Крh2:g2 – на
доске пат.



Если 2.Крh2-h1, то
2...Лg2-g1+!. Или
2.Крh2-h3
Лg2-g3+!

И ладью бить
нельзя, — пат, и
вырваться к
центру доски
белый король
не может.
Ничья.



*Спасибо
за внимание!*

