

**Урок русского
языка
во 2 классе**

ДЕВИЗ УРОКА

**Мы,
играя,
проверяем,
что умеем
и что знаем**



Найди орфограмму!

Лыжи, ужи, жираф, лужи.

Найди орфограмму!

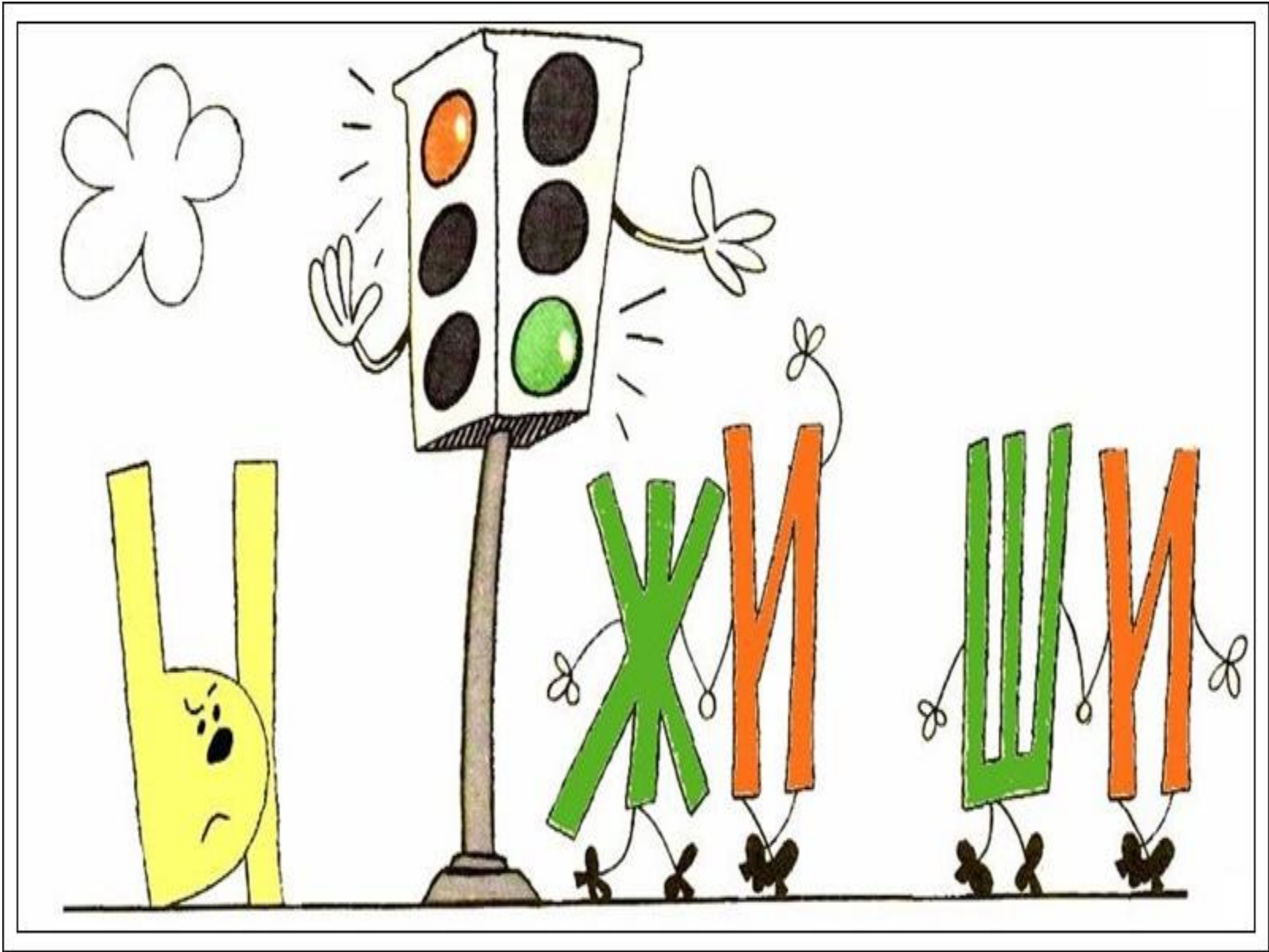
Лыжи, ужи, жираф, лужи.

Найди орфограмму!

Машина, мыши, шина,
камышы.

Найди орфограмму!

Машина, мыши, шина,
камышы.

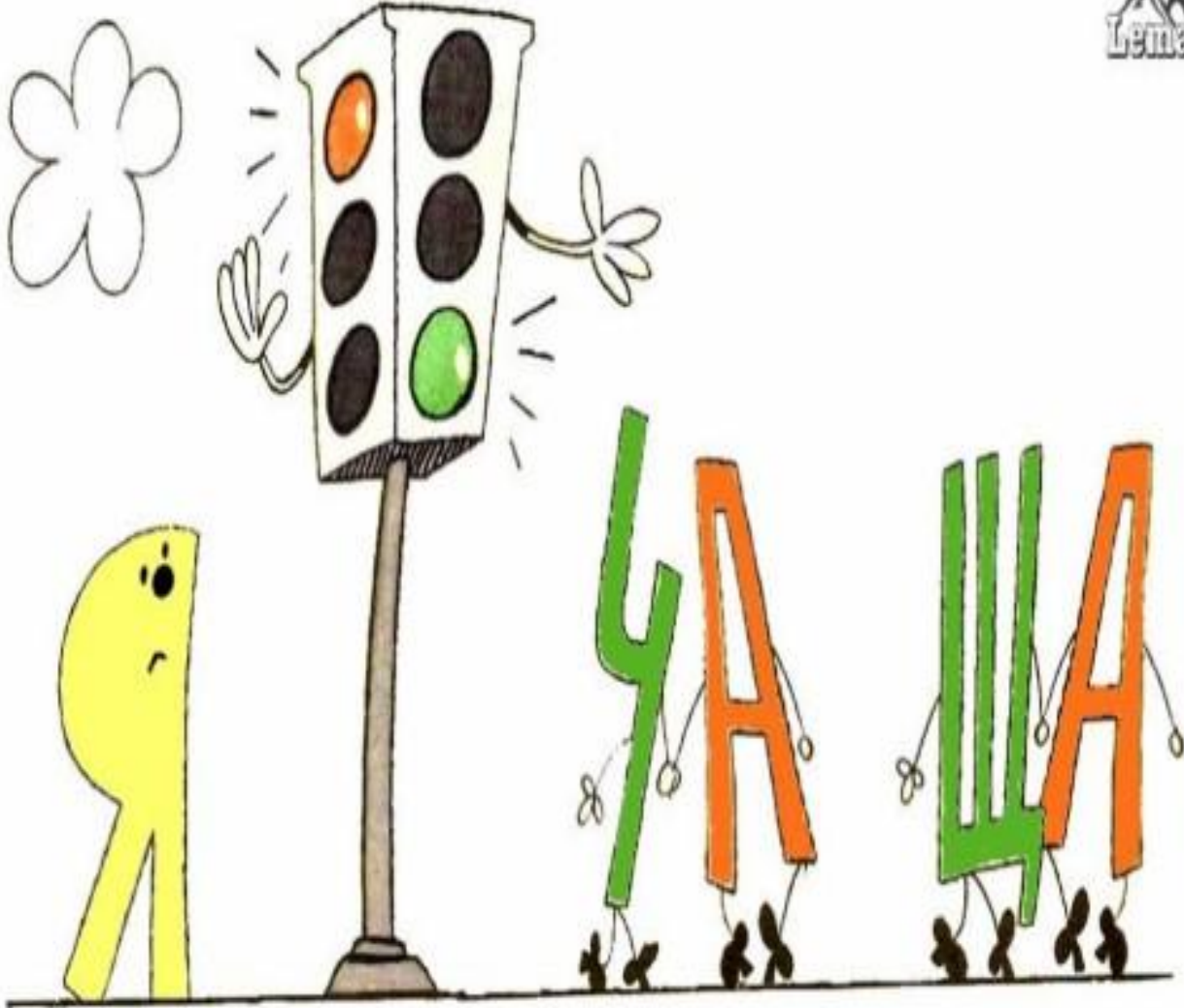


Найди орфограмму!

Щавель, чаща, чашка, чай.

Найди орфограмму!

Щавель, чаща, чашка, чай.

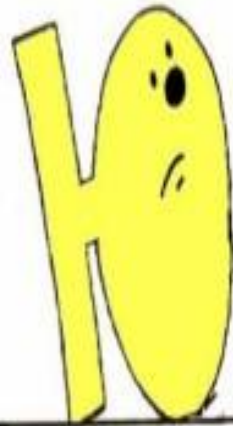
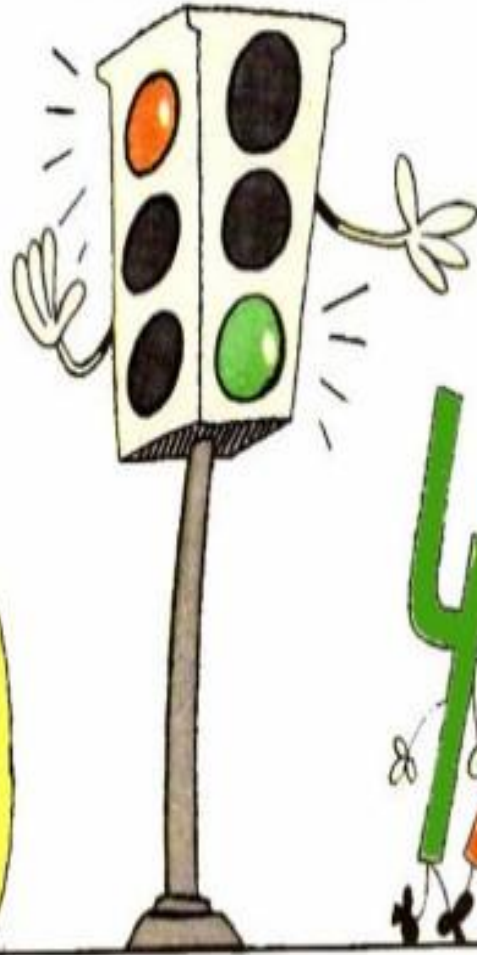


Найди орфограмму!

- Чудо, чищу, щука, тащу, ищу, чучело.

Найди орфограмму!

- Чудо, чищу, щука, тащу,
ищу, чучело.







РЕБЯТА





мальчик
1234WEB.ru



???????

Семья, скамья, бельё, вьюга, соловьи.

«Разделительный мягкий знак»



???????

**Вася Иванов, Наташа Петрова,
Нина Васильевна, Татьяна
Петровна.**

Имена
Фамилии
Отчества

**пишутся с
заглавной
буквы.**

Найди орфограмму!

С..ва, прил..тела, гн..здо, л..
сной,, кр..чала, ..кном.

Найди орфограмму!

Сова, прилетела, гнездо,
лесной, кричала, окном.

- Если буква гласная
вызвала сомнение,
ты её немедленно
поставь под
ударение!

Найди орфограмму!

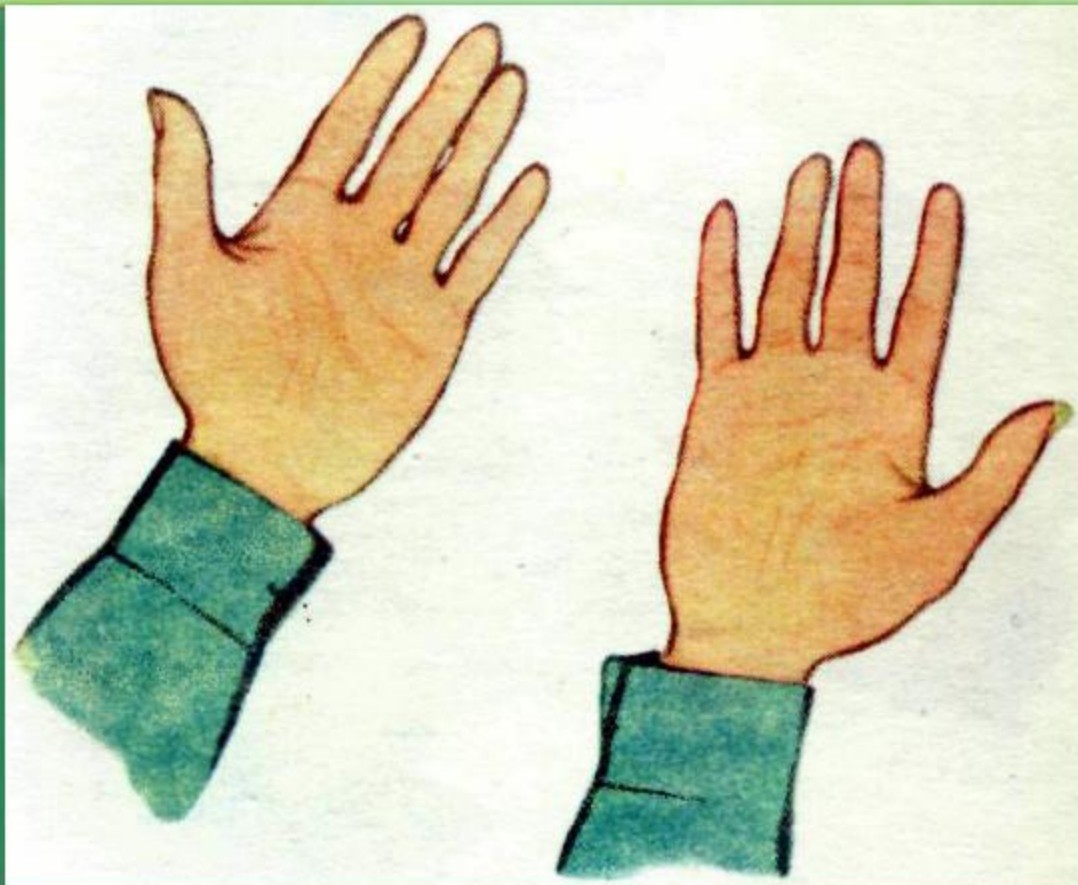
Ду..., зу..., уда..., гри..., кла...

Найди орфограмму!

Дуб, зуб, удав, гриб, клад.

**Парный согласный
проверяй, рядом
гласный подставляй!**

Пальчиковая гимнастика





Загадка

Кто на дереве сидит,
Зорко с высоты глядит ?
Обнаружив мышь с вершины,
Сокращает род мышиный.
Так подвижна голова !
Это мудрая ...

СОВА.

Совёнок.

Ребята жили в лесной школе. Мальчики пошли в рощу. Там рос большой дуб. В дупле было гнездо совы. Ребята взяли из гнезда совёнка. Ночью сова прилетела к дому. Она села на берёзу под окно и кричала. Миша и Коля выпустили совёнка.

Крупная птица, с большими глазами, серым оперением, клюв крючком.

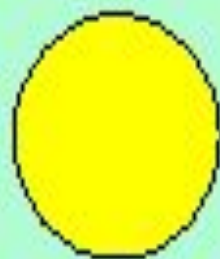
Бесшумный полёт, способность видеть в темноте, острый слух, мгновенная реакция – качества, за которые в народе сов прозвали пернатыми кошками.



сова



- Урок прошел удачно.
Я доволен собой!



- Мне было трудно, но я
справлялся с заданиями.
Я вполне доволен собой!



- Мне было очень трудно.
Мне нужна помощь!