



УСТНЫЙ СЧЁТ
ВЕЛИЧИНЫ

МАССА КИТА РАВНА **20** СЛОНАМ. А
МАССА СЛОНА – **7** ТОНН. КАКОВА
МАССА КИТА?



А ТЕПЕРЬ ПОДУМАЙ, НОСОРОГ ВЕСИТ
2 ТОННЫ, НА СКОЛЬКО ОН ЛЕГЧЕ
СЛОНА?



ЕСЛИ ВЕС ТИГРА ОКОЛО **250** КГ,
СКОЛЬКО ИХ ПОТРЕБУЕТСЯ, ЧТОБЫ
УРАВНЯТЬ ИХ С ОДНИМ НОСОРОГОМ?



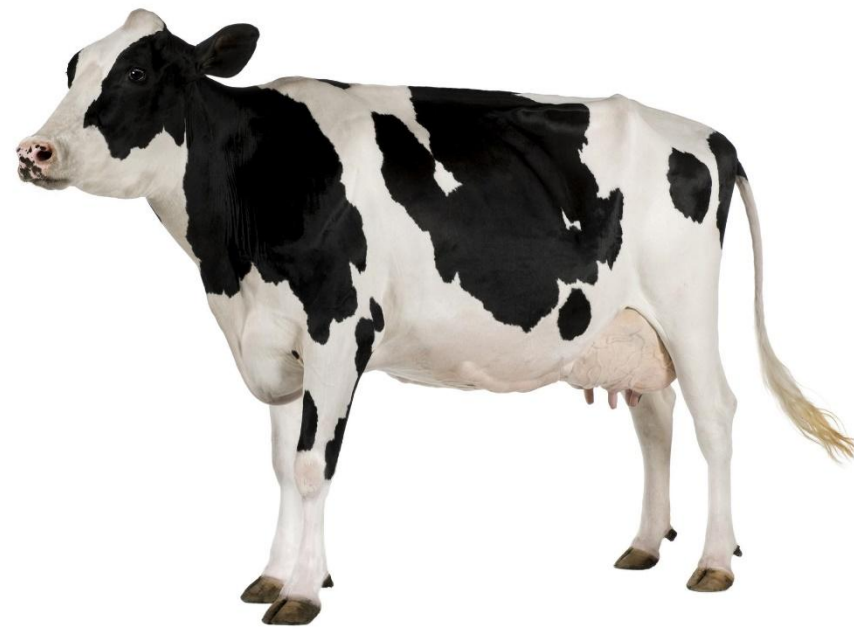
РОСТ ХОМЯЧКА ДО **10** СМ, А РОСТ
КРОЛИКА ДО **70** СМ. ВО СКОЛЬКО РАЗ
РОСТ КРОЛИКА БОЛЬШЕ, ЧЕМ У
ХОМЯКА?



РОСТ ЖИРАФА ДО **550** СМ, НАЙДИ
РАЗНИЦУ РОСТА МЕЖДУ ХОМЯКОМ И
ЖИРАФОМ.



КОРОВА В ДЕНЬ ДАЁТ **11** ЛИТРОВ
МОЛОКА, А КОЗА НА **6** ЛИТРОВ МЕНЬШЕ.
СКОЛЬКО ЛИТРОВ МОЛОКА ДАЮТ ОНИ
ВМЕСТЕ?



ИЗ ОДНОГО ЛИТРА МОЛОКА ПОЛУЧАЕТСЯ **250**
ГРАММ ТВОРОГА. СКОЛЬКО ЛИТРОВ МОЛОКА
ПОТРЕБУЕТСЯ ДЛЯ ПРИГОТОВЛЕНИЯ **1** КГ
ТВОРОГА?

