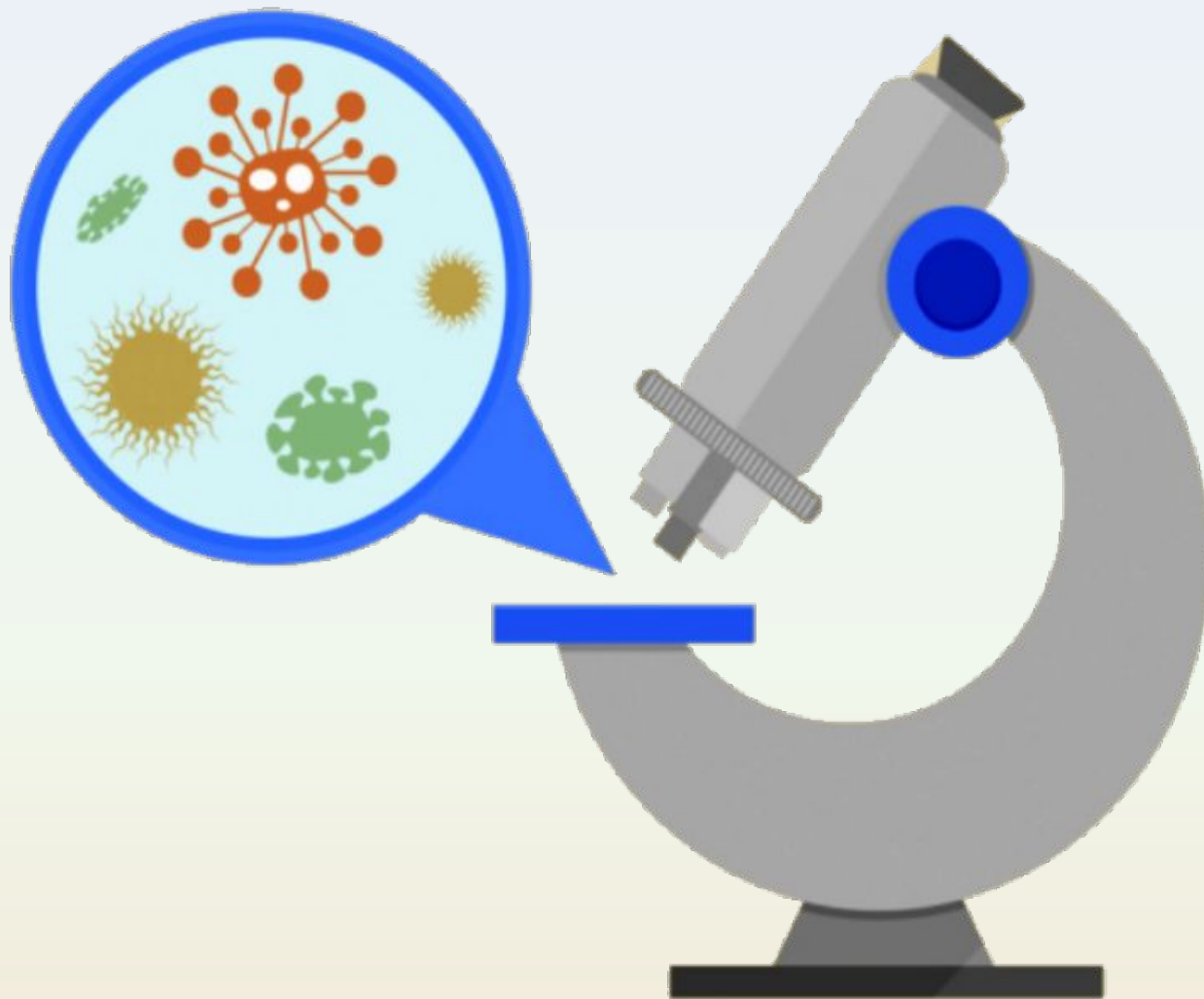




Биология 5 класс Тесты

К учебникам Н.И. Сонина, А.А. Плешакова
«Биология. Введение в биологию. 5 класс» линий
«Живой организм» и «Сфера жизни»



04

УВЕЛИЧИТЕЛЬНЫЕ ПРИБОРЫ

К увеличительным приборам, с помощью которых изучают

1 небольшие по размерам объекты, относятся

- 1) Весы
- 2) Микроскоп
- 3) Термометр
- 4) Секундомер

В зрительной трубке микроскопа
2 находится

- 1) В зрительной трубке микроскопа находится
- 2) Линза
- 3) Штатив
- 4) Зеркало
- 5) Предметный столик

Объектив в микроскопе
3 представляет собой

- 1) Штатив
- 2) Предметный столик
- 3) Зеркало
- 4) Линзу

При работе с микроскопом
изучаемый объект располагают
на

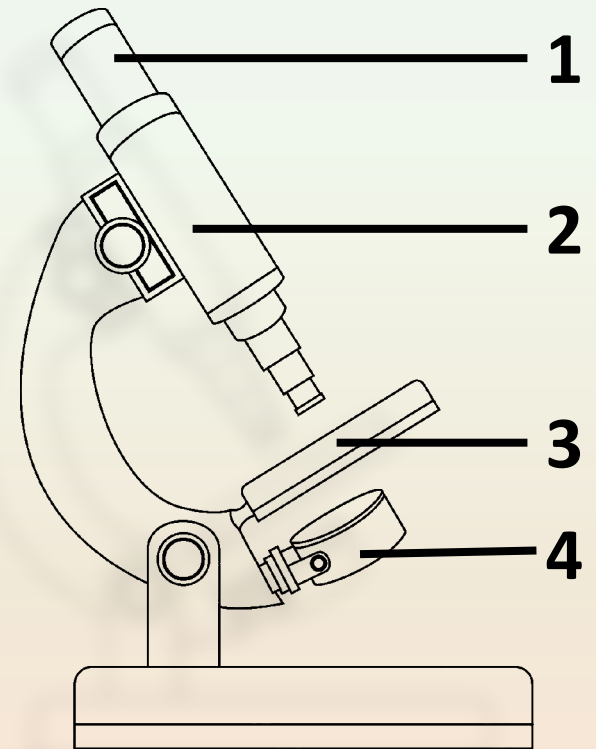
- 1) Зеркале
- 2) Объективе
- 3) Окуляре
- 4) Предметном столике

Главной частью увеличительных
5 приборов является

- 1) Штатив
- 2) Зеркало
- 3) Линза
- 4) Ручка

Какой цифрой обозначен
6 предметный столик

- 1) 1
- 2) 2
- 3) 3
- 4) 4



Верны ли следующие

7 утверждения?

- A. Микроскоп следует переносить двумя руками, держа за ручку и основание штатива.
- B. Электронный микроскоп предназначен только для исследования электронов.

- 1) Верно только А
- 2) Верно только В
- 3) Верны оба суждения
- 4) Неверны оба суждения

Верны ли следующие

8 утверждения?

- A. Микрообъект закрепляют на предметном столике микроскопа зажимами.
- B. Во время работы необходимо передвигать микроскоп вдоль края парты.
- 1) Верно только А
 - 2) Верно только В
 - 3) Верны оба суждения
 - 4) Неверны оба суждения

60 Выберите три верных
9 утверждения

Световой микроскоп состоит из

- 1) Штатива
- 2) Магнита
- 3) Пробирки
- 4) Зеркала
- 5) Окуляра
- 6) Секундомера

Установите соответствие между
Установите соответствие между
10 частью микроскопа и её
назначением

| Часть микроскопа | | Назначение | |
|------------------|-------------------|------------|------------------------------|
| А | Зрительная труба | 1 | Закрепляет объект |
| Б | Зеркало | 2 | Закрепляет все элементы |
| В | Предметный столик | 3 | Держит увеличительные стекла |
| Г | Штатив | 4 | Устанавливает освещение |

Правильные ответы

04 Тест Увеличительные приборы

| | | | | | | | |
|----------|----------|----------|----------|----------|----------|----------|----------|
| 1 | 1 | 3 | 4 | 5 | 6 | 7 | 8 |
| 2 | 1 | 3 | 4 | 3 | 3 | 1 | 1 |
| | | | | | | | |
| 9 | | | | 10 | | | |
| 1 | 4 | 5 | 3 | 4 | 1 | 2 | |

Оценка

| <i>Баллы</i> | <i>Оценка</i> |
|---------------------|----------------------|
| <i>13-15</i> | <i>5</i> |
| <i>9-12</i> | <i>4</i> |
| <i>4-8</i> | <i>3</i> |
| <i>2-3</i> | <i>2</i> |
| <i>1</i> | <i>1</i> |