



ВИДЫ ОРНАМЕНТОВ НА ТКАНИ

Виды орнаментов

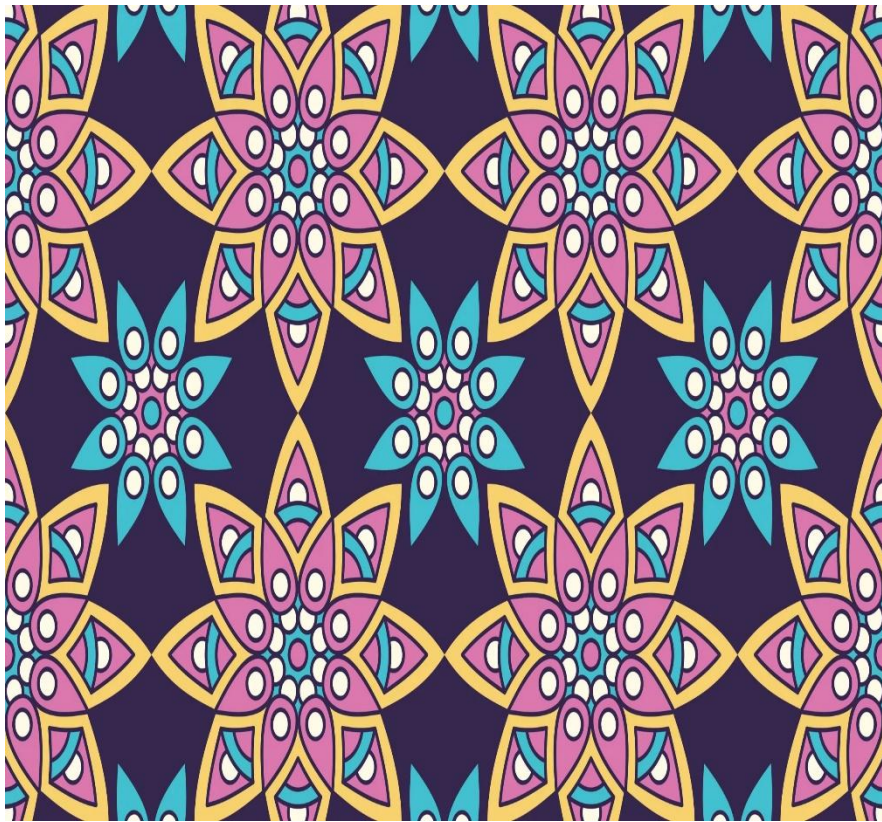
- ▶ Растительный
- ▶ Геометрический
- ▶ Зооморфный
- ▶ Антропоморфный
- ▶ Геральдический
- ▶ Астральный
- ▶ Антропоморфный
- ▶ Замкнутый
- ▶ Каллиграфический

Растительный орнамент



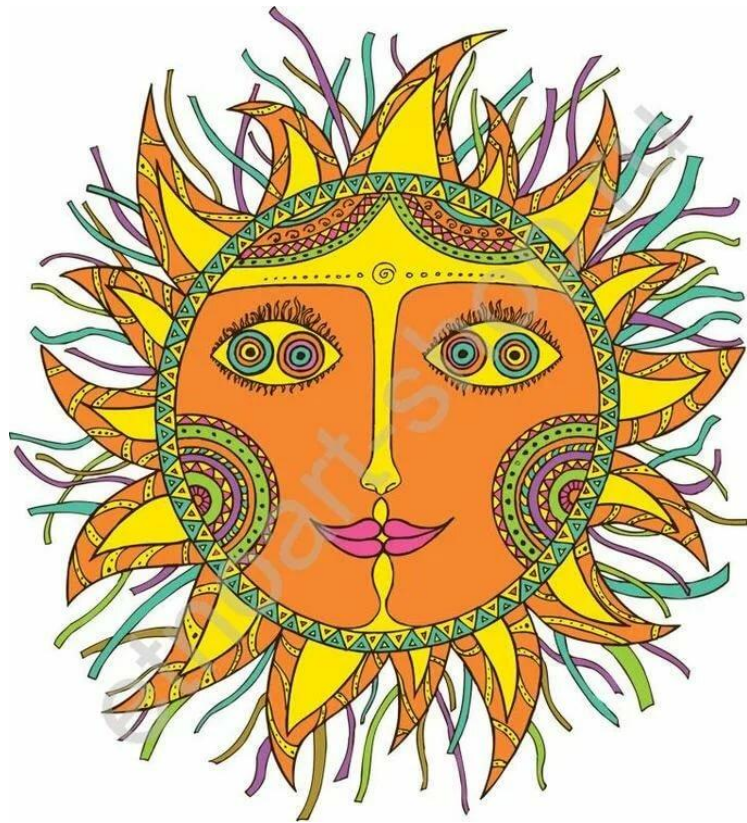
- ▶ Растительный орнамент. В основе растительного орнамента лежат изобразительные мотивы флористической тематики (цветы, листья, побеги, бутоны, деревья).

Геометрический орнамент



- ▶ Геометрический орнамент. В основе геометрического орнамента лежат такие изобразительные мотивы как геометрические фигуры и тела (линии, зиг-заги, точки, квадраты, круги, звёзды).

Астральный орнамент



- ▶ *Астральный* орнамент утверждал культ неба. Основными его элементами были изображения неба, солнца, облаков, звезд. Наибольшее распространение он получил в Японии и Китае.

Каллиграфический орнамент



- ▶ **Каллиграфический орнамент** (греч . *καλλιγραφία* — «красивый почерк») состоит из частей текста или отдельных букв. Особенно распространен данный вид декора был в Японии, Китае, Иране, в Древней Руси.

Геральдический орнамент



- ▶ **Геральдика** (лат. heraldus — глашатай) – практика использования гербов. Тем же словом называют свод правил, касающихся употребления, строения и правового статуса данной разновидности эмблемы. Соответственно **геральдический орнамент** – узор, в котором используются изображения гербов государственных, исторических и фамильных, а также разного рода отличительных знаков.

Зооморфный орнамент



- ▶ **Зооморфный орнамент** – декор, построенный на повторении изображений животных (реальных и фантастических), чаще всего стилизованных. Иногда такое оформление называют «звериным». Скифо-сибирский звериный орнамент.

Орнитоморфный орнамент



- ▶ Во многих орнитоморфных образах все же явственно можно определить породу птиц: выделяются водоплавающие птицы, достаточно ясны петухи и куры, павлин, хищники - особенно орел.

Антропоморфный орнамент



- ▶ **Антропоморфный орнамент**— представляет собой композицию, составленную из изображений человеческих фигур либо отдельных элементов фигур (*рис. 12*). Антропоморфные мотивы, как правило, претерпевали значительную стилизацию, особенно в древних культурах.

Тератологический орнамент



- ▶ Тератологический орнамент по праву считается самым загадочным и интересным жанром орнамента, так как его мотивами являются персонажи, не существующие в природе, а порожденные фантазией человека. Эти фантастические существа могут содержать в себе одновременно признаки различных животных или животных и человека. Примерами таких мотивов могут служить кентавры — лошади с человеческим торсом, грифоны с телом льва, а головой и крыльями орла, сирины — птицы с головой женщин, минотавр — человек с бычьей головой.