



# ***Твой заповедный остров - Висимский заповедник***

**презентацию выполнила  
учитель географии Попова Е.Г.  
МАОУ гимназия № 205 «Театр»**

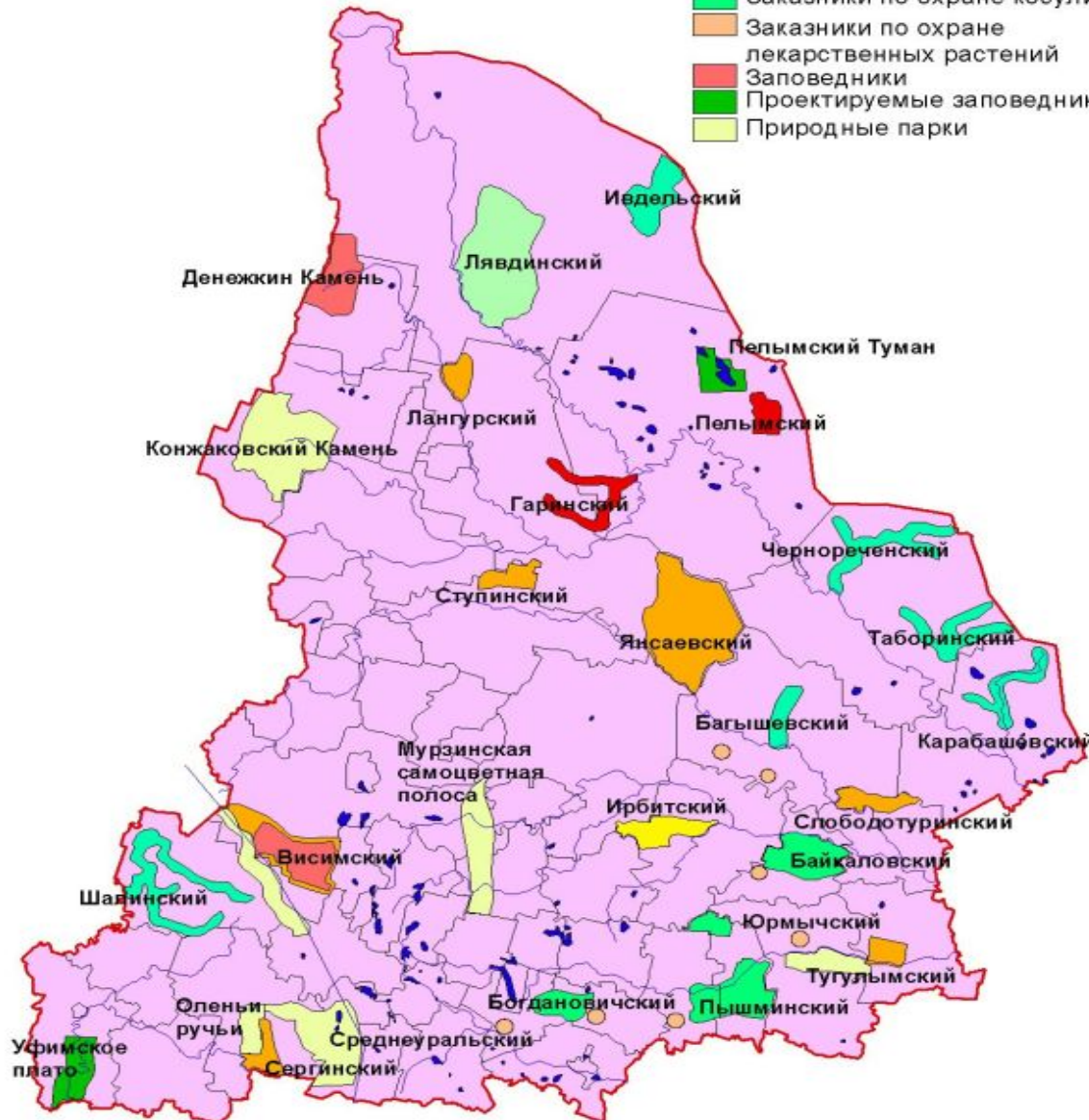
**г. Екатеринбург**

***Давайте познакомимся  
с особо охраняемыми  
территориями  
Свердловской области***

# Особо охраняемые природные территории Свердловской области

## Типы ООПТ

- Комплексные заказники
- Соболино-бобровый заказник
- боброво-норичьи заказники
- Заказник по охране боровой дичи
- Заказники бобровые
- Заказники по охране косули
- Заказники по охране лекарственных растений
- Заповедники
- Проектируемые заповедники
- Природные парки



Типы ООПТ	Кол-во в Свердловской области
1. государственные природные заповедники	2
2. национальные парки	1
3. природные парки	1
4. государственные природные заказники	57
5. памятника природы	423
6. дендрологические парки и ботанические сады	6
7. лечебно-оздоровительные местности и курорты	21



**ВИСИМСКИЙ**  
**заповедник**

**Висимский государственный заповедник учрежден 6 июля 1971 г. на площади 9531 га.**

**Позднее границы его были расширены, и в настоящее время площадь составляет 13 507 га.**

**Заповедник находится в Свердловской области на землях, относящихся к г. Кировограду и в Пригородном районе. Центральная усадьба заповедника — в р. П. Висим старинном горнозаводском центре, родине Д.Н. Мамина-Сибиряка.**

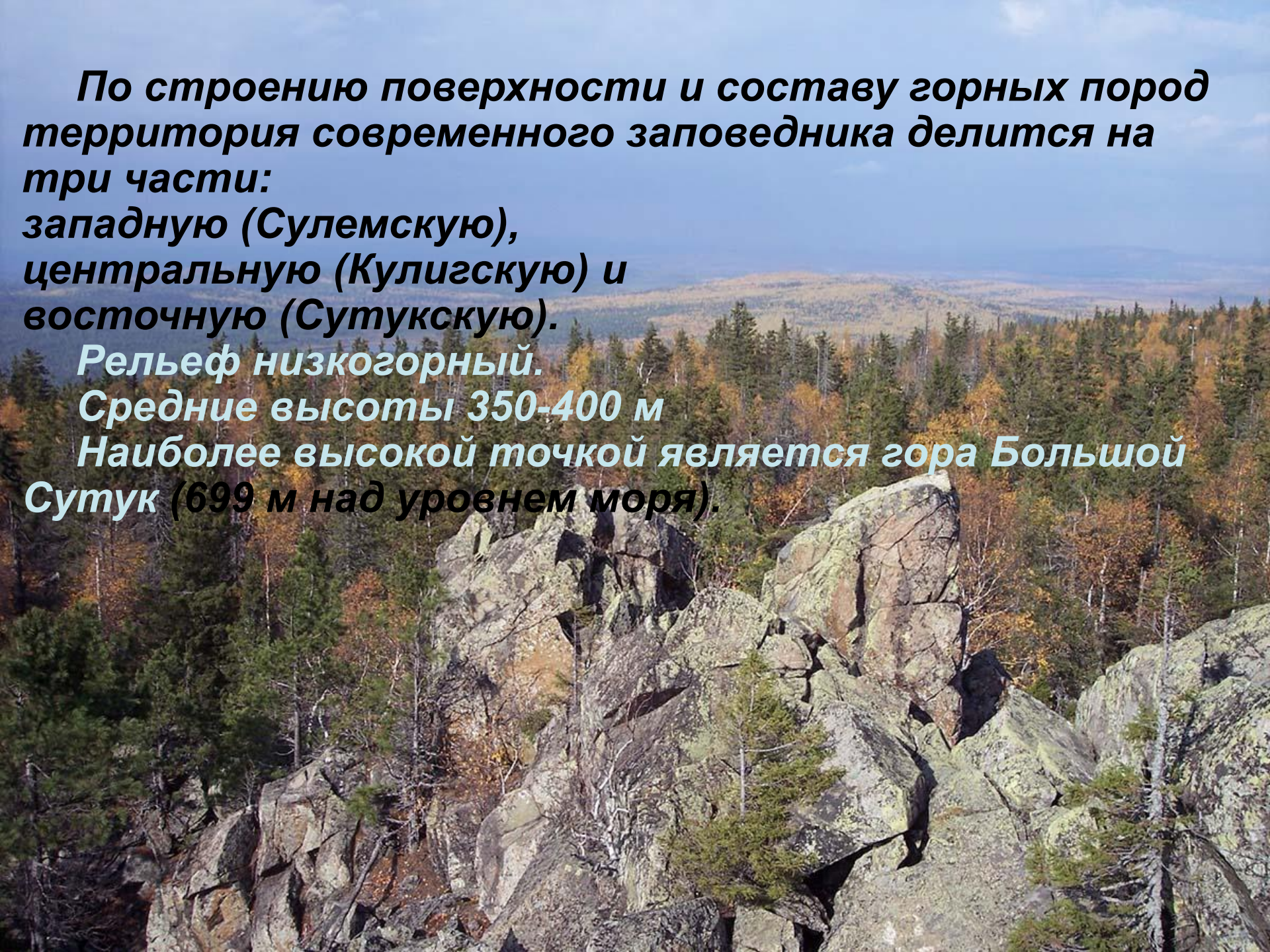
**По строению поверхности и составу горных пород территория современного заповедника делится на три части:**

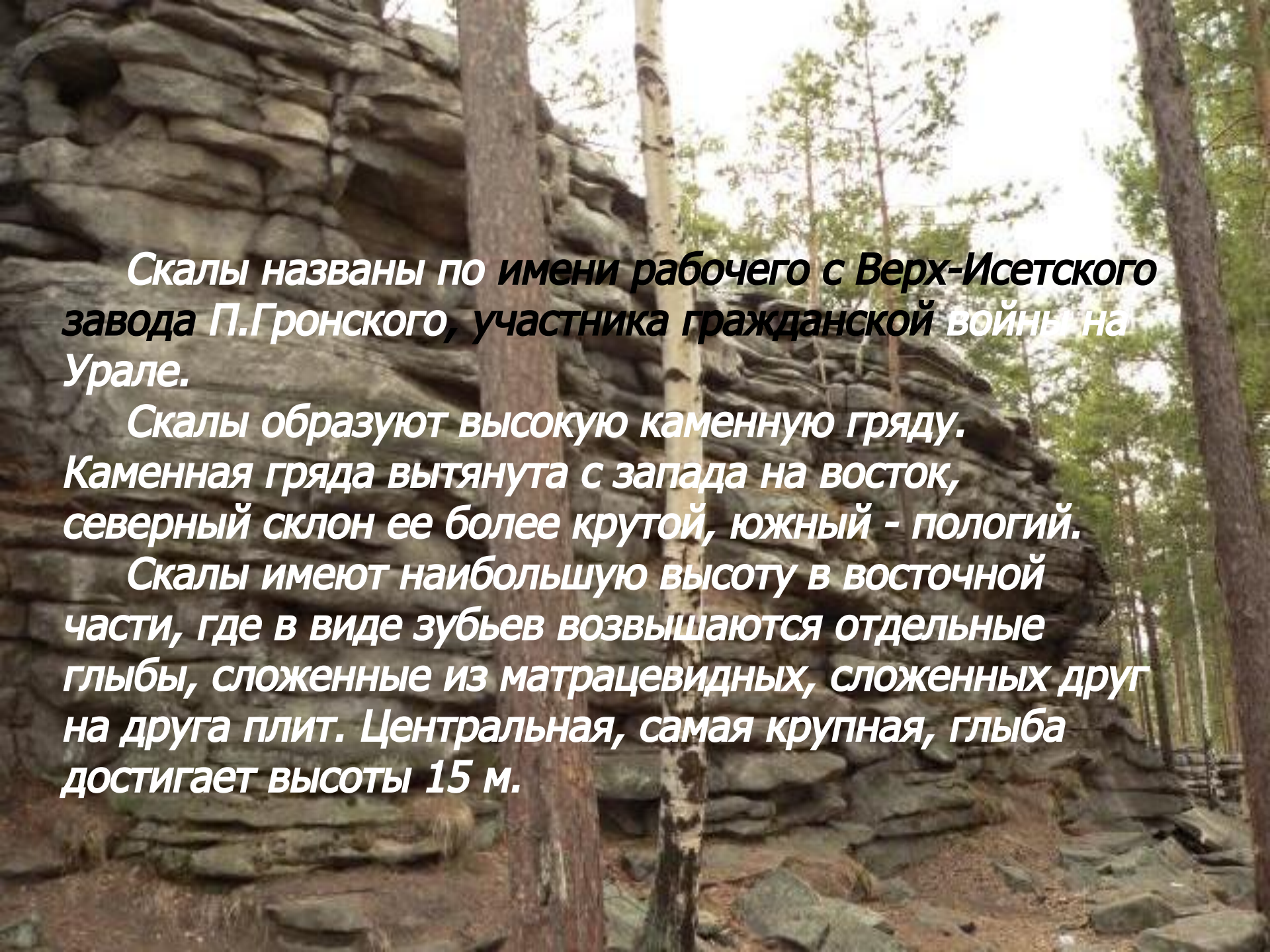
**западную (Сулемскую),  
центральную (Кулигскую) и  
восточную (Сутукскую).**

**Рельеф низкогорный.**

**Средние высоты 350-400 м**

**Наиболее высокой точкой является гора Большой Сутук (699 м над уровнем моря).**



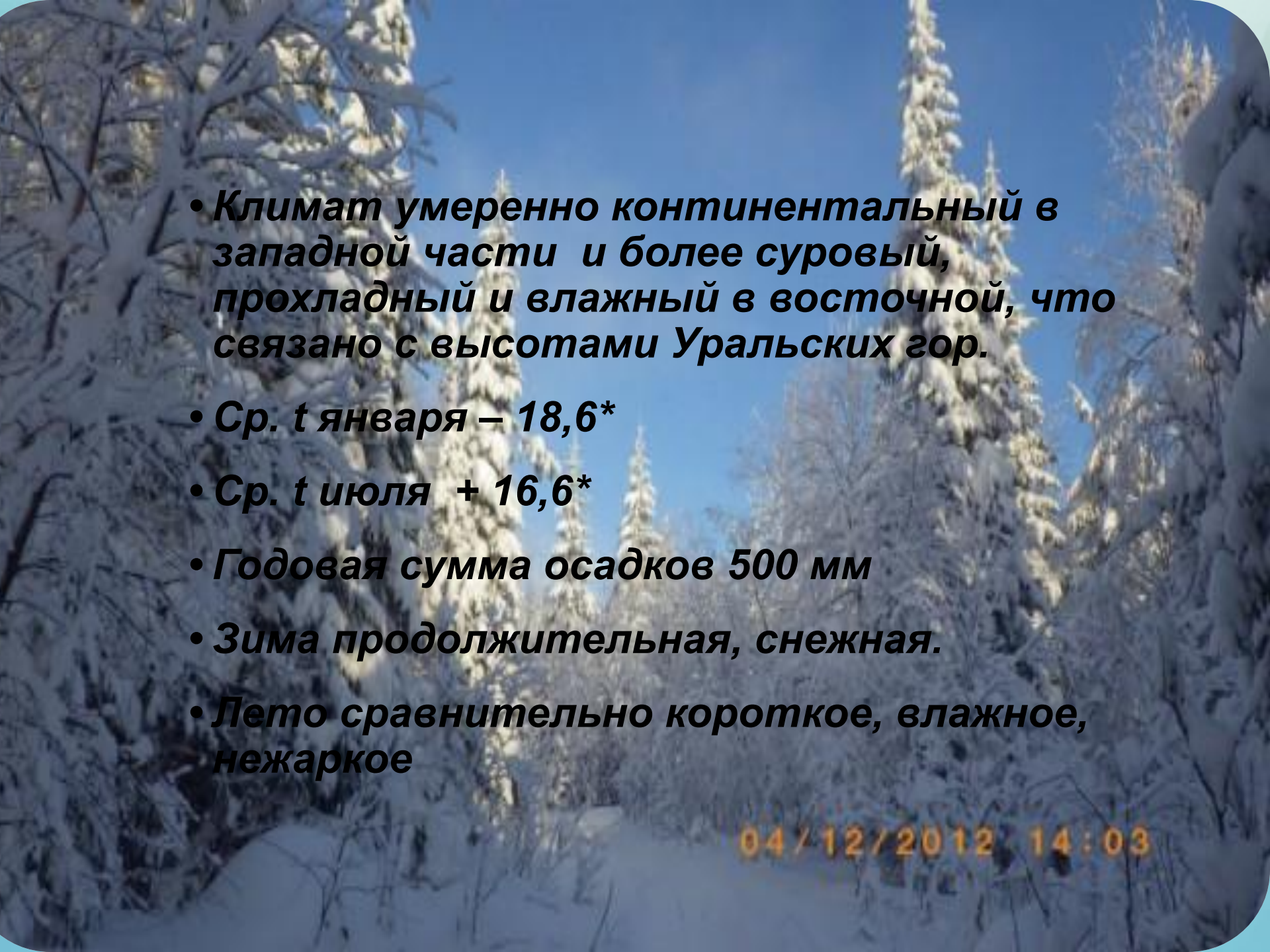
The background image shows a natural rock formation, likely a stone wall or cliff face, composed of large, layered, greyish-brown rocks. Several tall, thin trees with green foliage are scattered throughout the scene, some in the foreground and others in the background. The lighting is bright, suggesting a sunny day. The text is overlaid on the left side of the image.

**Скалы названы по имени рабочего с Верх-Исетского завода П.Гронского, участника гражданской войны на Урале.**

**Скалы образуют высокую каменную гряду. Каменная гряда вытянута с запада на восток, северный склон ее более крутой, южный - пологий.**

**Скалы имеют наибольшую высоту в восточной части, где в виде зубьев возвышаются отдельные глыбы, сложенные из матрацевидных, сложенных друг на друга плит. Центральная, самая крупная, глыба достигает высоты 15 м.**



- 
- **Климат умеренно континентальный в западной части и более суровый, прохладный и влажный в восточной, что связано с высотами Уральских гор.**
  - **Ср.  $t$  января – 18,6\***
  - **Ср.  $t$  июля + 16,6\***
  - **Годовая сумма осадков 500 мм**
  - **Зима продолжительная, снежная.**
  - **Лето сравнительно короткое, влажное, нежаркое**

04/12/2012 14:03

**Преобладающим типом растительности являются леса -  
темнохвойная пихтово-еловая тайга, составляющая 87%  
территории.**

**Особенно красивы смешанные пихтово-еловые с  
примесью липы, березы.**

**Во флоре заповедника много эндемиков  
(качим уральский, ветреница уральская, щитовник  
австрийский и др.)**

**Особенно богата флора листостебельных мхов и грибов.**



Пион уклоняющийся



Валериана волжская



воронец колосистый

***Животный мир заповедника  
типично таежный, по составу  
фауны преимущественно  
западносибирский.***





ВИСИМСКИЙ заповедник - выдра



ВИСИМСКИЙ заповедник - лисица



ВИСИМСКИЙ заповедник - волк

**Здесь спокойно чувствуют себя лоси и зайцы, барсук и лисица, бурые медведи, куницы, белки.**

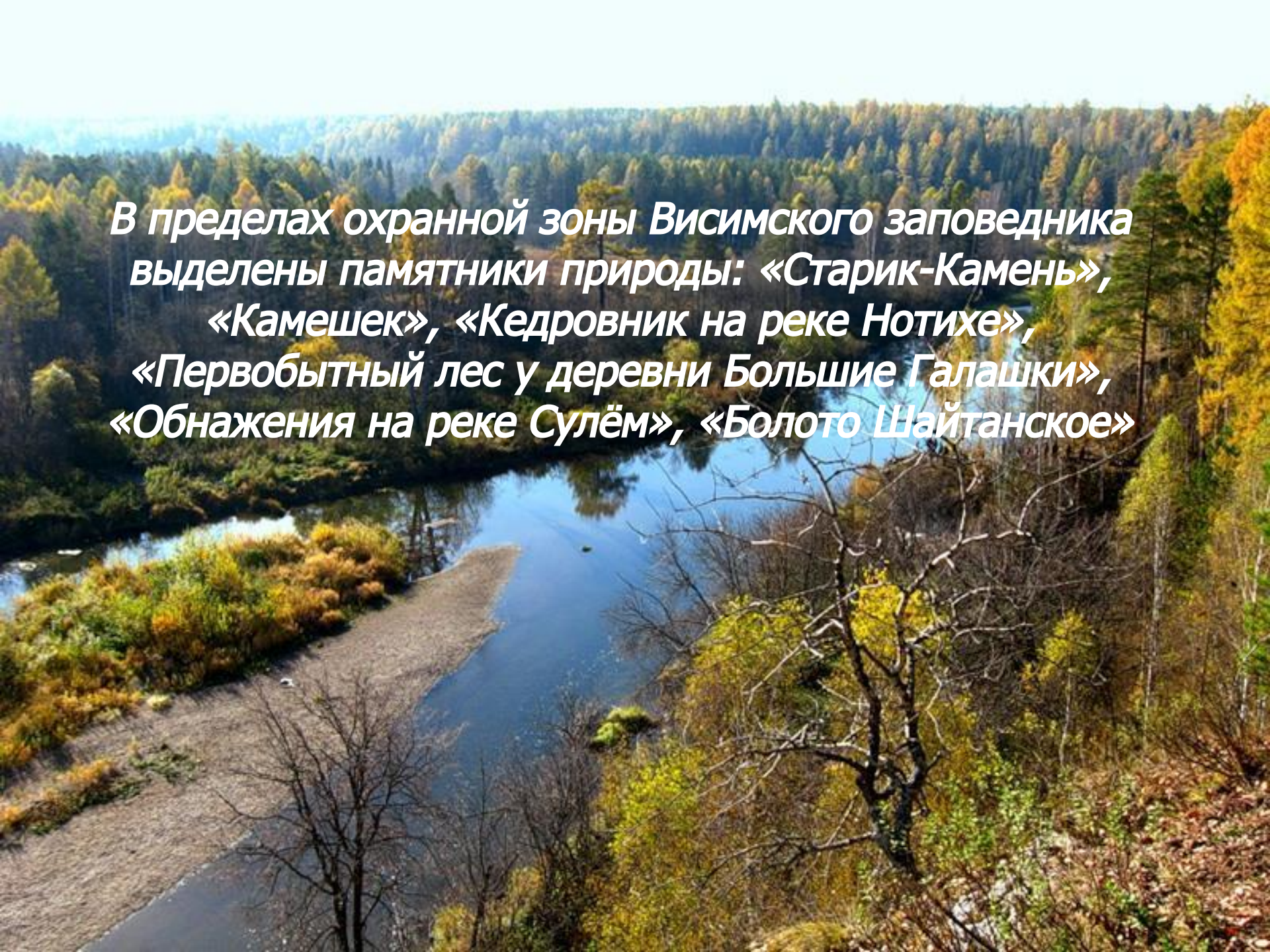
**Нередки волк и рысь, которые выполняют роль санитаров.**



*В тихих уголках близ рек можно увидеть и  
выдру*







*В пределах охранной зоны Висимского заповедника выделены памятники природы: «Старик-Камень», «Камешек», «Кедровник на реке Нотихе», «Первобытный лес у деревни Большие Галашки», «Обнажения на реке Сулём», «Болото Шайтанское»*

## Правила посещения

На территории заповедника

- Нахождение на территории заповедника возможно только с разрешения директора или Минприроды РФ
- **Запрещается любая деятельность, противоречащая задачам заповедника и режиму особой охраны его территории**

На территории охранной зоны заповедника

- **Проезд по дороге до д. Большие Галашки вдоль заповедника разрешен только при наличии специального пропуска**
- **Охота и нахождение с оружием запрещено**
- **Рыбалка запрещена**
- **Разведение костров, пользование открытым огнем в пожароопасный период запрещено**
- **Разрушение жилищ животных запрещено**
- **Несанкционированные рубки, повреждение растительности запрещено**



***Спасибо за  
внимание!***

***До встречи!***

