

Районный экологический лагерь
Оричевского района Кировской
области

***Внутреннее строение
размножение
лишайников***

Симбионты - сожительствуют :

1. С высшими растениям
и – грибокорень
(микориза)
2. С низшими растениями
форма существования
представителей
гетеротрофов и
автотрофов -



* окраске





* размерам



форме



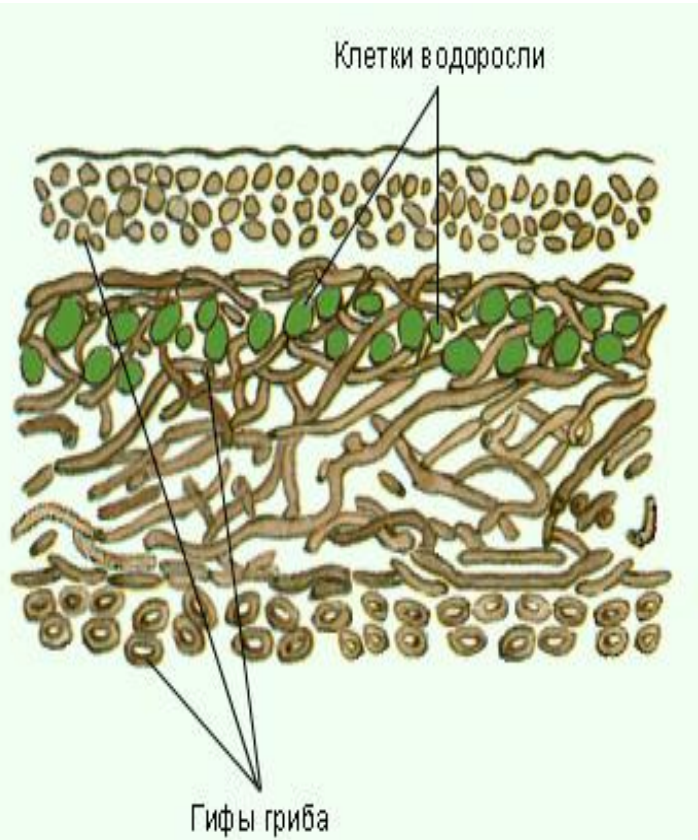
Внутреннее строение

лишайников

1. Слоевище из плотной коры гифов, в которой имеются необходимые для дыхания **поры**.

2. Под корой гифы более **рыхлые**

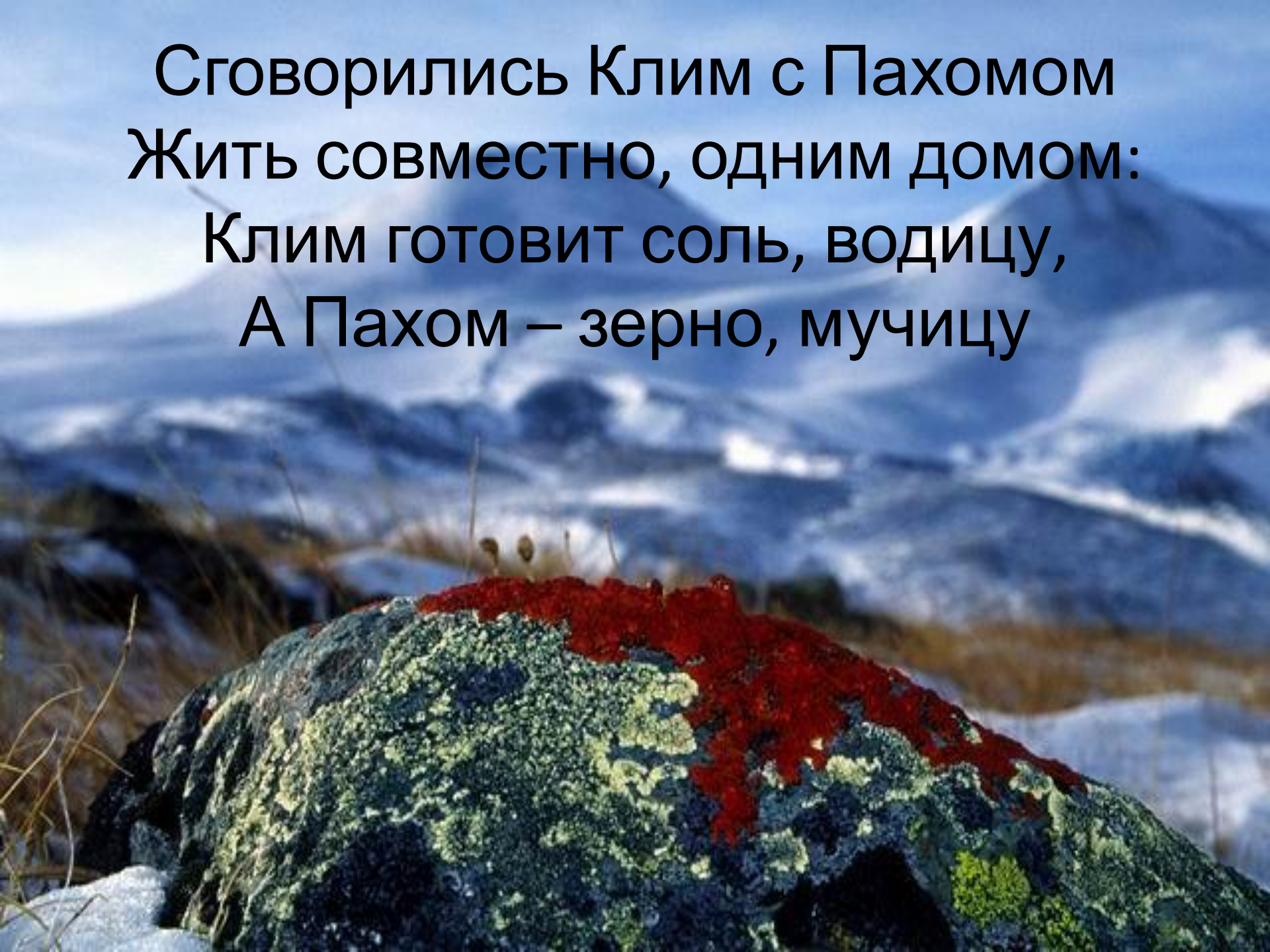
3. Между ними располагаются клетки **водоросли** (сине-зелёные, жёлто-зелёные или зелёные).



Внутреннее строение лишайников

- Кора позволяет всасывать влагу из воздуха и защищает лишайник от переохлаждения или перегрева.
- Обычно каждому виду лишайника соответствует свой вид водоросли
- Обычно клетки фотобионта сконцентрированы по периферии – ближе к свету – образуя фотосинтезирующий слой.

Сговорились Клим с Пахомом
Жить совместно, одним домом:
Клим готовит соль, водицу,
А Пахом – зерно, мучицу

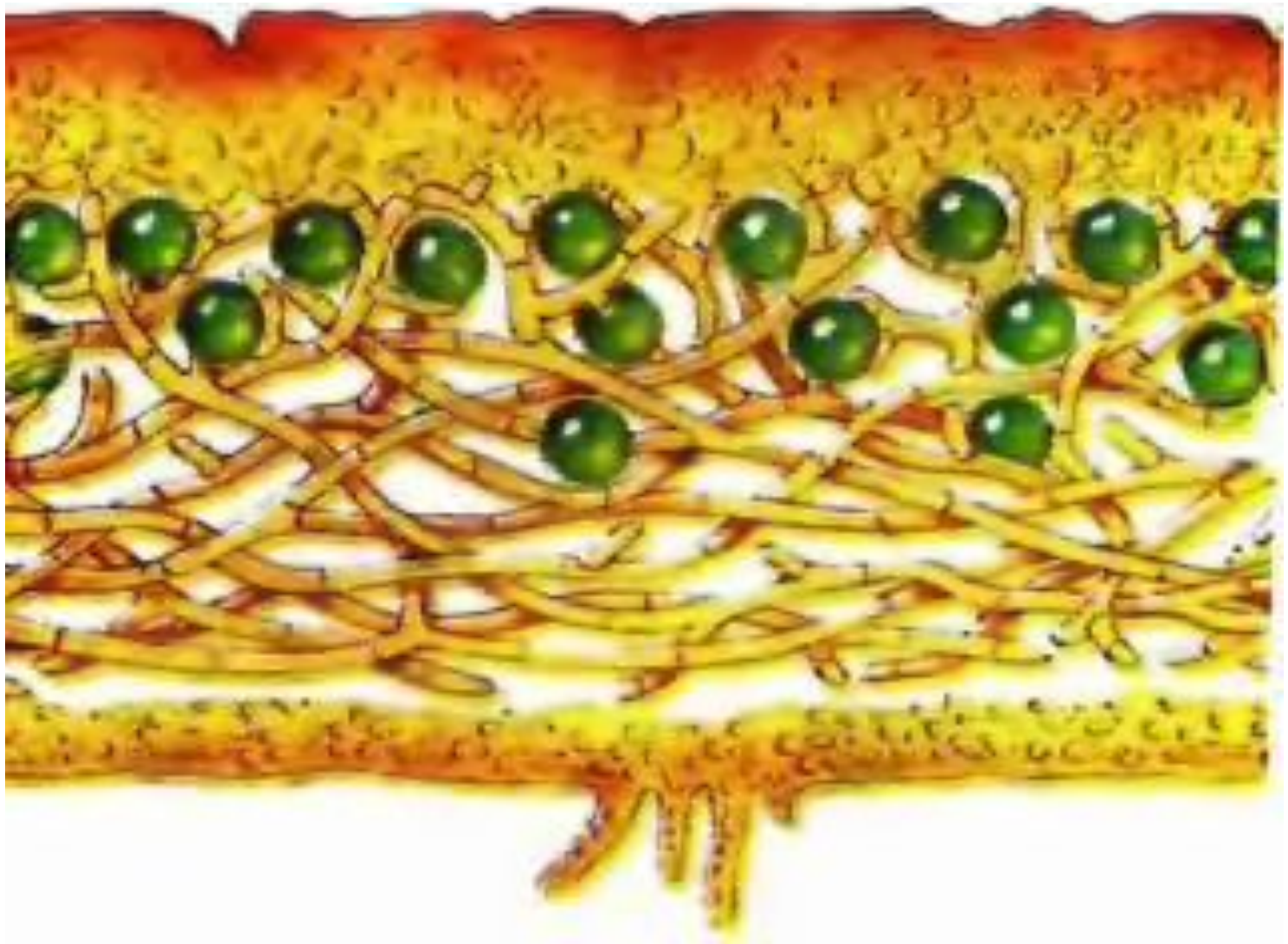


Питание лишайников

Осуществляется
обоими
симбионтами:

- **Гифы гриба**
поглощают **воду и**
минеральные соли
- **Водоросль**
образует
органическое
вещество

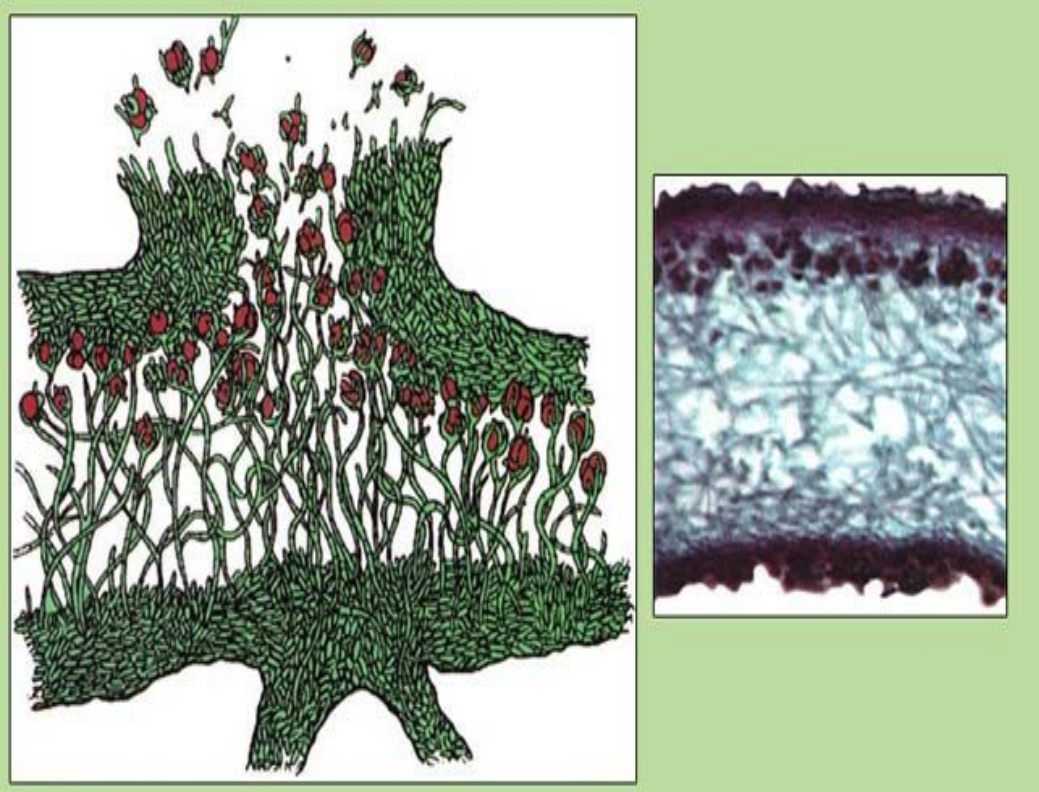




Размножение лишайников

- **Спора**, которые образует гриб

- **Вегетативно** – отламыванием кусочков таллома, затем прорастающих на новом месте



Выбери правильное утверждение:

1. Тело лишайника называют:

а) кустиком

б) слоевищем

в) симбиозом

г) гифами

Выбери правильное утверждение

1. Лишайник – симбиоз гриба и водоросли
2. Лишайник – симбиоз гриба и корней дерева
3. Лишайник иначе называют грибокорень
4. Лишайник – симбиоз гриба и низшего растения
5. Размножаются только половым путем
6. Способны расти в экстремальных условиях
7. Паразитируют на деревьях
8. Применяются в медицине, в пищу, парфюмер-ной промышленности
9. Индикаторы чистоты воздуха

Лишайники представляют
своеобразную группу комплексных
организмов, тело которых всегда
состоит из двух компонентов – гриба
и водоросли.

У этих организмов нет корня, стебля,
листьев, цветов.



Роль в природе:

- *корм животным
- *создают почву
- *служат показателем чистоты воздуха
- *используются в медицине и в пищу

