

# Растения водоёмов

Различаются по своему положению:

- Полностью погружённые в воду (элодея)
  - Нижняя часть находится в воде (стрелолист)
- Свободно плавают на поверхности воды (ряска, водяной орех чилим)
  - С плавающими листьями и корневищами, прикреплёнными ко дну (кувшинка, лотос)

# Растения водоёмов



# Условия жизни растений

- Обилие воды
- Мало кислорода и углекислого газа
- Медленное прогревание воды весной, поэтому просыпаются поздно
- Низкая температура воды зимой, зимуют спящие почки



# Особенности растений

Нет защиты от  
высыхания  
(покровной  
ткани)

Стебли мягкие,  
поддерживаются  
воздухом,  
находящимся  
внутри

Минеральные  
соли поглощают  
из воды



Элодея канадская встречается не только в водоёмах. Это обычное растение аквариумов. За быстрое размножение её зовут водяной чумой



# Стрелолист обыкновенный

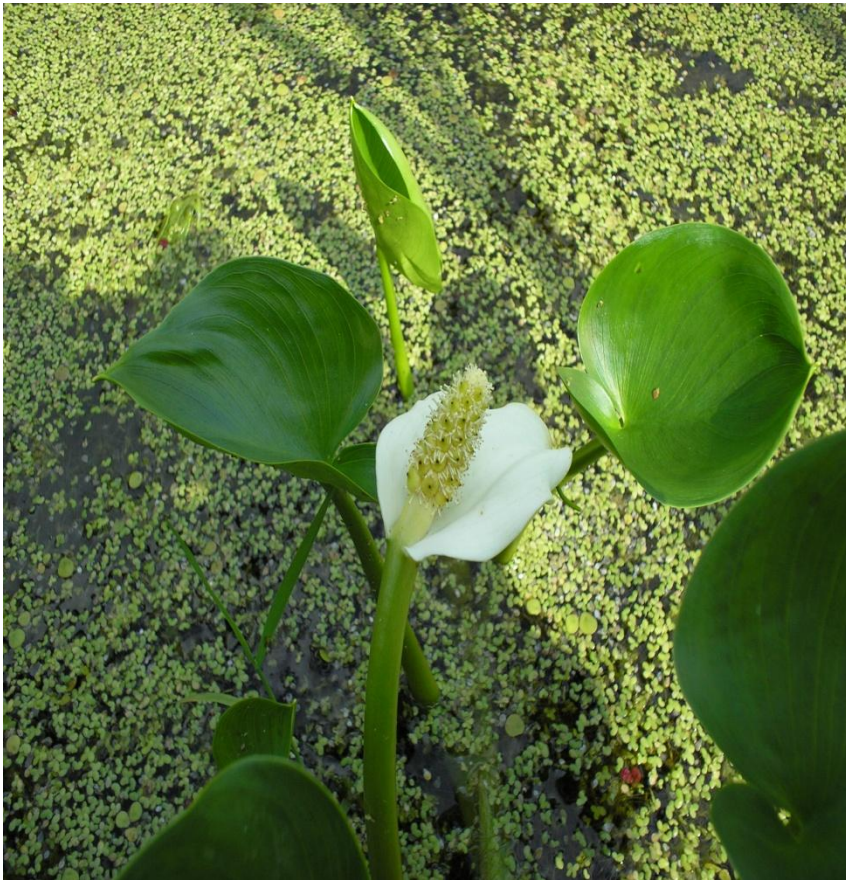
Это растение легко узнать по его надводным листьям, напоминающим стрелы. Подводные листья лентовидные. Красивый белый цветок с тремя лепестками



Тростник – высокое злаковое растение,  
которое неправильно называют камышом



Белокрыльник напоминает комнатное растение каллу с таким же снежно-белым цветком. Растение ядовито





# Камыш озёрный

Он образует сплошные заросли у берега на мелководье. У него тёмно-зелёный стебель, совершенно лишённый листьев. Длина стебля до 2 метров. Ближе к верхней части есть коричневые соцветия





**Это прибрежно-водное растение – рогоз. Его тоже иногда называют камышом. Узнать его можно по семенам, собранным в тугий початок. Покройте его лаком для волос – и он не рассыплется на семена с пухом**

# Пруд, зарастающий ряской

Ряска малая состоит из стебельков – лепёшечек с корнем. Хоть она и малая, но размножается летом очень быстро и покрывает воду сплошным ковром. Это ценный питательный корм для животных и птиц





**Это поверхность воды реки Кинешемки,  
впадающей в Волгу жарким летом**

Кто покрасил так воду? Что это за краска?

Это тоже растения – водоросли, которые  
можно рассмотреть только под микроскопом

**Водяной  
орех, чилим,  
рогульник –  
это названия  
растения из  
Красной  
книги России**

**Такие заросли  
чилима можно  
увидеть в  
Краснодарском  
крае**

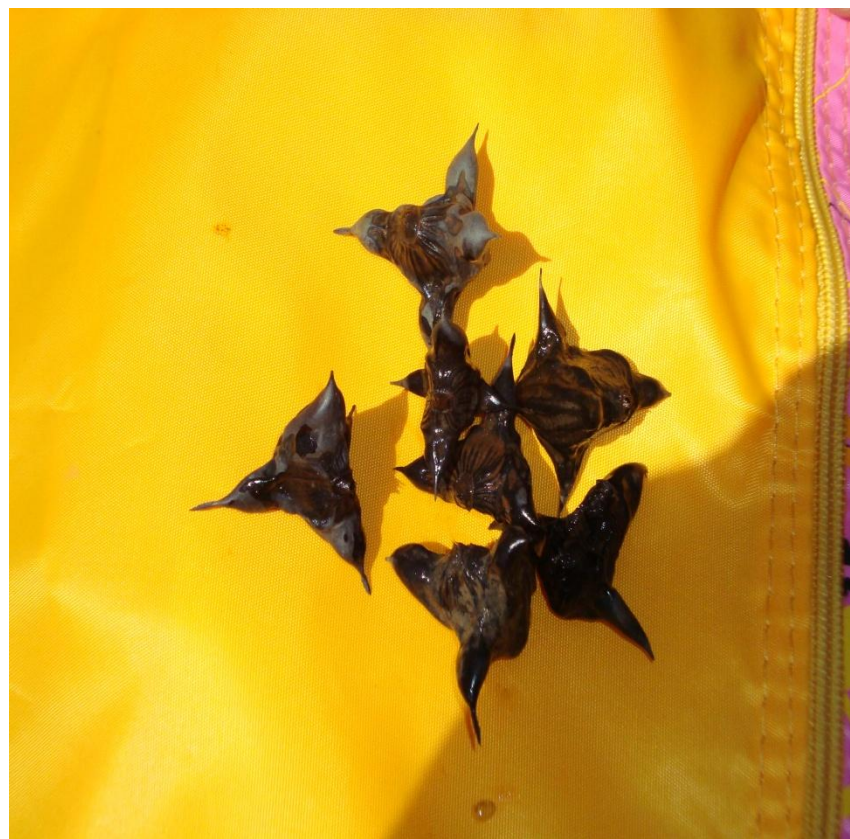


# Органы растения содержат много воздуха, поэтому орех не тонет

**Строение чилима**



**Его вкусные плоды**





## Кувшинка белая

Рано утром цветки всплывают и раскрываются, а вечером закрываются и прячутся под воду. Если погода ненастная, цветки вообще могут не раскрываться или закрываться раньше

**Кубышка жёлтая** имеет корневище толщиной с руку, от него на поверхность воды тянутся листья и цветки





Многие водные растения нуждаются в охране.  
Их главный враг – человека, уничтожающий  
растения и загрязняющий их среду жизни.  
Нельзя рвать эти растения, так в повреждения  
попадает вода и растения загнивают и погибают

