

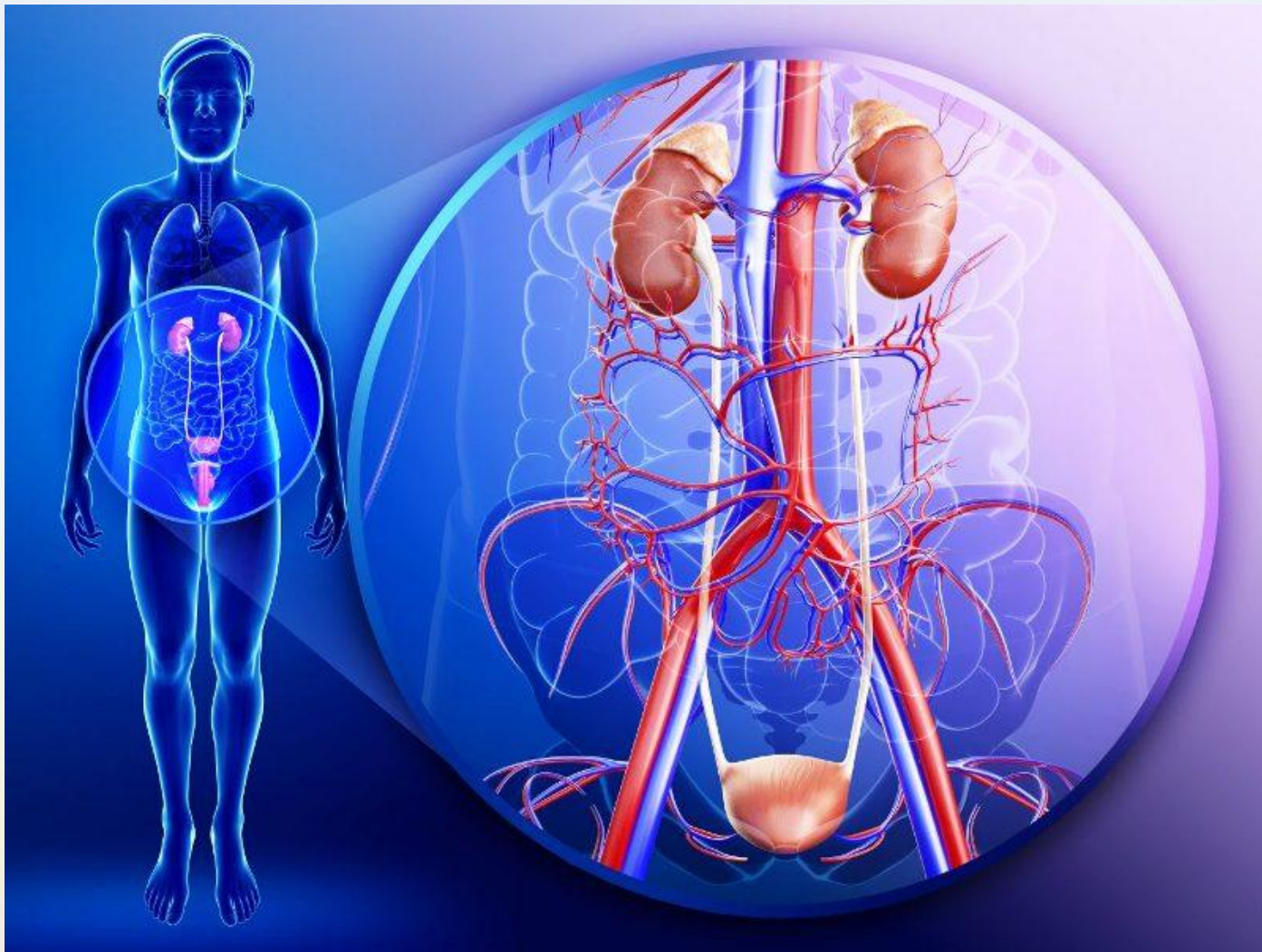


Б8

Линия УМК Н. И. Сони́на. Биология
(концентрическая, красная) (5-9)

16.04.2018

ГКОУ «Школа-интернат Костромской области для детей с ТНР и (или) нарушениями ОДА».

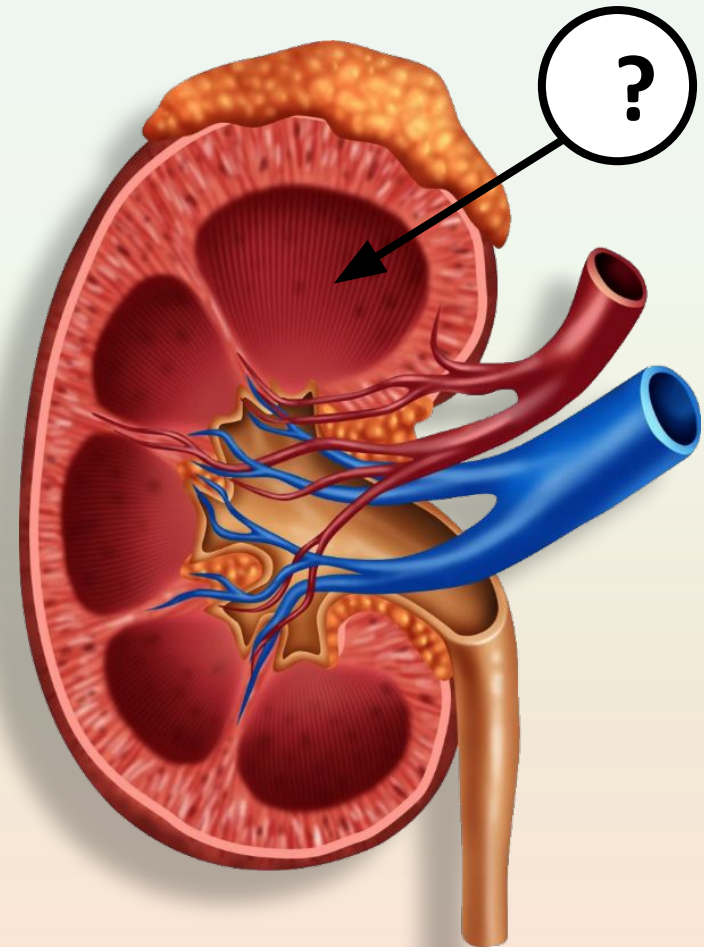


10 ВЫДЕЛЕНИЕ

1

Что отмечено на рисунке?

- 1) Почечная артерия
- 2) Почечная лоханка
- 3) Мозговой слой
- 4) Кортикальный слой



Наружная часть почки

2 образована

- 1) Кортикальным слоем
- 2) Мозговым слоем
- 3) Почечной лоханкой
- 4) Сетью капилляров

3 Капсулы нефронов находятся в

- 1) Мозговом слое почки
- 2) Кортикальном слое почки
- 3) Лоханке
- 4) Мочевом пузыре

4

В извитом канальце происходит

- 1) избирательное всасывание веществ обратно в кровь
- 2) выведение мочи во внешнюю среду
- 3) фильтрация плазмы крови
- 4) нейтрализация мочевой кислоты

В почках фильтрация крови
5 происходит в

- 1) Почечных чашках
- 2) Капсулах нефронов
- 3) Почечных лоханках
- 4) Извитых канальцах нефрона

Через сколько слоёв клеток происходит фильтрация плазмы крови при образовании первичной мочи?

- 1) Один слой
- 2) Два слоя
- 3) Три слоя
- 4) Много слоёв

60 Выберите три верных
7 утверждения

В норме во вторичной моче отсутствуют

- 1) Мочевина
- 2) Глюкоза
- 3) Белки
- 4) Соли
- 5) Клетки крови
- 6) Мочевая кислота

60 Выберите три верных
8 утверждения

В состав нефрона входят

- 1) Почки
- 2) Капсула
- 3) Мочевой пузырь
- 4) Почечный каналец
- 5) Почечное тельце
- 6) Почечная лоханка

Установите соответствие между типами мочи и их характеристиками.

Характеристики		Типы мочи	
А	Образуется в капсуле нефрона	1	Первичная
Б	Образуется в канальцах нефрона	2	Вторичная
В	Содержит аминокислоты, глюкозу		
Г	Накапливается в мочевом пузыре		

Правильные ответы

10 Тест Выделение

1	2	3	4	5	6
4	1	2	1	2	2
7			8		
2	3	5	2	4	5
9					
1	2	1	2		

Оценка

<i>Баллы</i>	<i>Оценка</i>
<i>14 – 16</i>	<i>5</i>
<i>9 – 13</i>	<i>4</i>
<i>3 – 8</i>	<i>3</i>
<i>2</i>	<i>2</i>
<i>1</i>	<i>1</i>