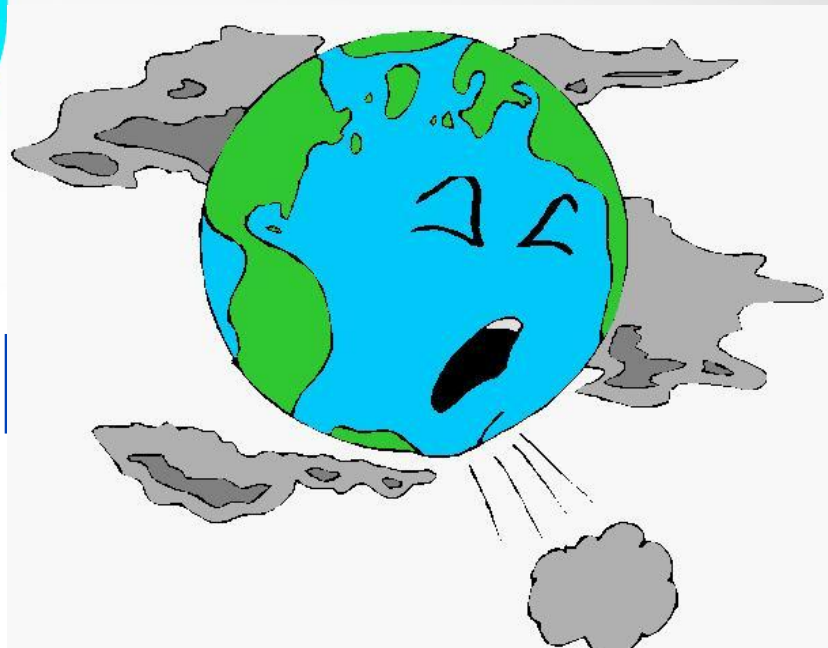
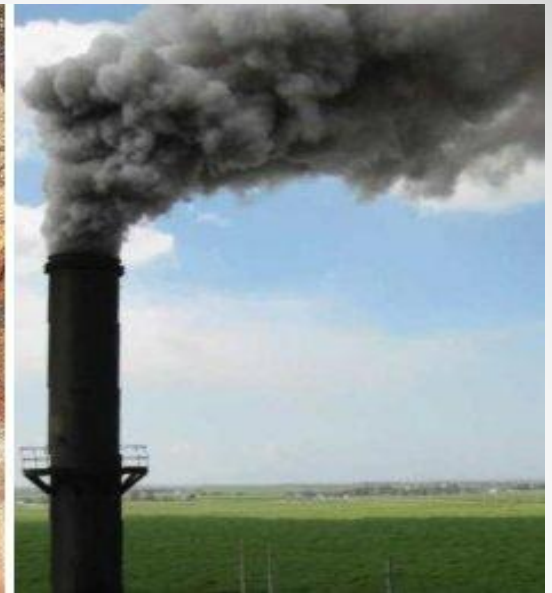
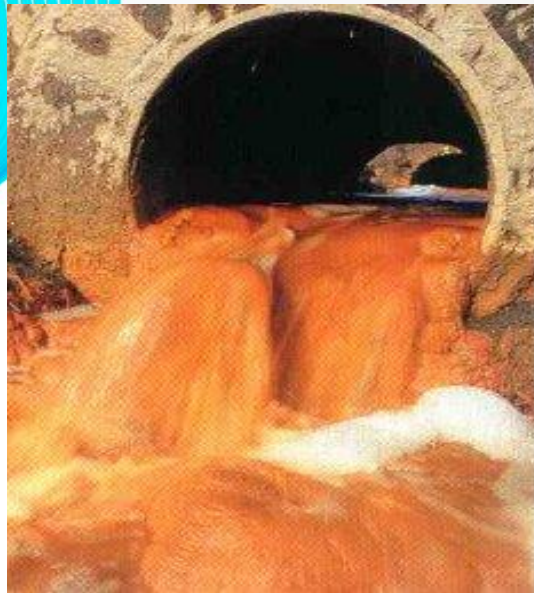


За



атмосфер  
ы.





**Загрязнение атмосферы происходит в результате выброса промышленностью, транспортом и другими предприятиями пыли и тяжелых металлов.**

# Основные источники загрязнения



Промышленность



Транспорт

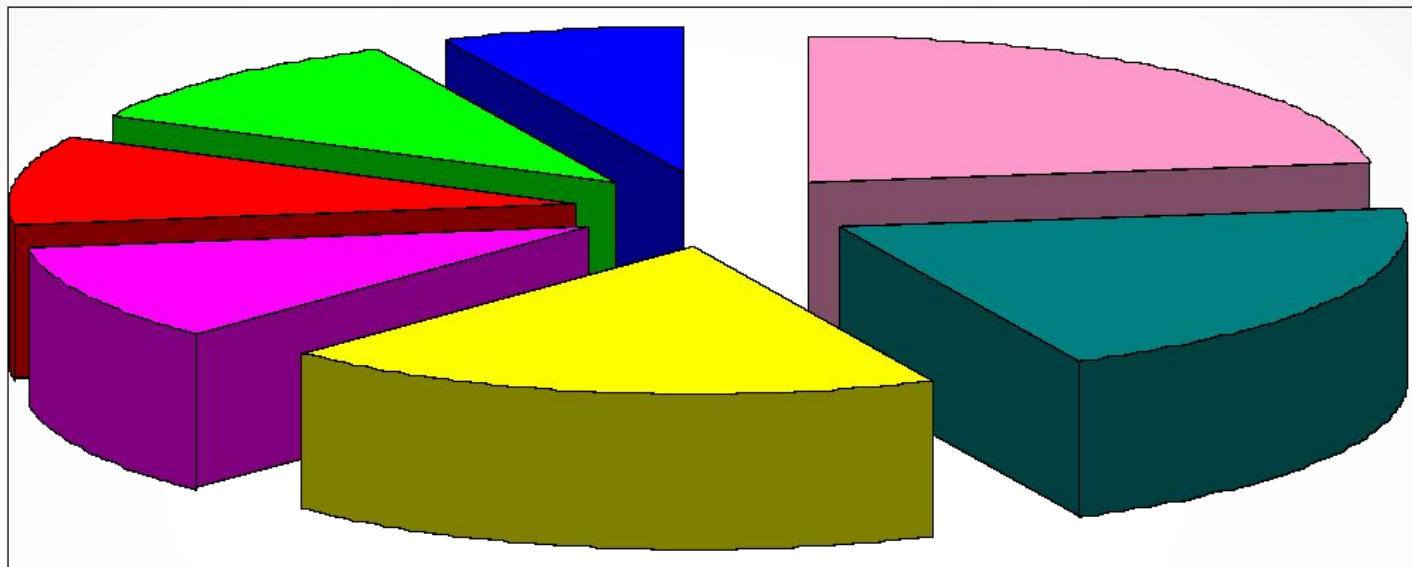


ТЭС





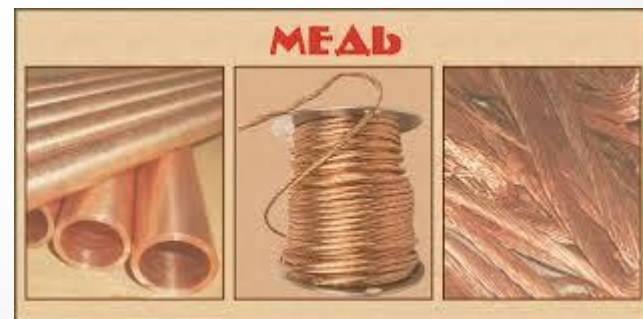
# ЗАГРЯЗНЕНИЕ АТМОСФЕРЫ РАЗЛИЧНЫМИ ОТРАСЛЯМИ ПРОМЫШЛЕННОСТИ



- теплоэнергетика
- автотранспорт
- чёрная металлургия
- производство строительных материалов
- цветная металлургия
- нефтепереработка
- химическая промышленность

# Чтобы выплавить одну тонну меди, в атмосферу выбрасывается:

- ❖ 2т пыли, в которой содержится до 15 % меди
- ❖ 60 % оксидов железа
- ❖ 4% мышьяка, ртути, цинка, свинца.



# Кислотные дожди



Когда идет дождь, капли воды захватывают из воздуха вредные примеси, попавшие в него из труб завода.

В результате в некоторых местах Земли выпадают вредные, так называемые кислотные дожди. Наиболее характерны кислотные дожди для индустриальных стран с высокоразвитой энергетикой.







Диоксид серы - это газ, который, соединяясь с водой в атмосфере, образует сернистую кислоту. В результате, в регионах, где в воздух выбрасывается много углекислого газа, часто выпадают кислотные дожди, которые особенно вредны для растений и почвенных микроорганизмов. Оксид серы опасен и для людей, особенно страдающих от заболеваний

# СМОГ



СМОГ – аэрозоль, состоящий из дыма, тумана и пыли. Английское слово «smog» – производное от «smoke» – дым и «fog» – туман. Именно жители английской столицы первыми столкнулись с проблемами, связанными с загрязнением городского воздуха.



**Самым первым из официально зарегистрированных случаев загрязнения атмосферы, имевшим серьезные последствия, стал смог в г. Донора (США) в 1948.**

**В течение 36 часов было зарегистрировано два десятка смертей, сотни жителей чувствовали себя очень плохо.**

**Спустя четыре года в декабре 1952 еще более трагический случай произошел в Лондоне. Из-за загрязнений, скопившихся в воздухе, за пять дней погибли более 4000 человек.**

**Хотя в последующие годы сильный смог в Лондоне и других городах наблюдался неоднократно, таких катастрофических последствий, к счастью, больше не было.**





**Давайте, люди, любить  
планету,  
Во всей Вселенной похожей  
нету.  
Во всей Вселенной на всех  
одна,  
Что будет делать без нас она !**