

Заповедники Мурманской области



1

[Справочная информация](#)

2

[Заповедники России](#)

3

[Правила поведения в заповедниках](#)

4

[Заповедники на карте](#)

5

[Кандалакшский заповедник](#)

6

[Лапландский заповедник](#)

7

[Заповедник «Пасвик»](#)

8

[Викторина](#)

Автор: Немцева М.В., педагог
дополнительного образования,
МАУДО «ДЭБС» муниципального
образования Кандалакшский район

ВЫХОД

Справочная информация



Заповедник — участок территории (акватории), на котором сохраняется в естественном состоянии весь его природный комплекс, а охота запрещена и запрещена любая хозяйственная деятельность человека.

Деятельность заповедников очень разнообразна и определяется целью создания, ландшафтной зоной расположения, состоянием окружающей заповедник территории.

Главная задача каждого заповедника – сохранить в естественном состоянии все его богатства.

Для всех заповедников разработана и периодически обновляется программа «Летописи природы» в соответствии с которой сотрудники заповедника собирают данные о состоянии природных объектов.



ВЫХОД

назад

Заповедники России



В России – 103 федеральных государственных природных заповедника



11
со
Б
з
ув



да в России был
истории страны
сударственный
я сохранения и
енности соболя.



2017
год экологии
в России

2016 Президента РФ года
каз о проведении в 2017
ду – Года экологии

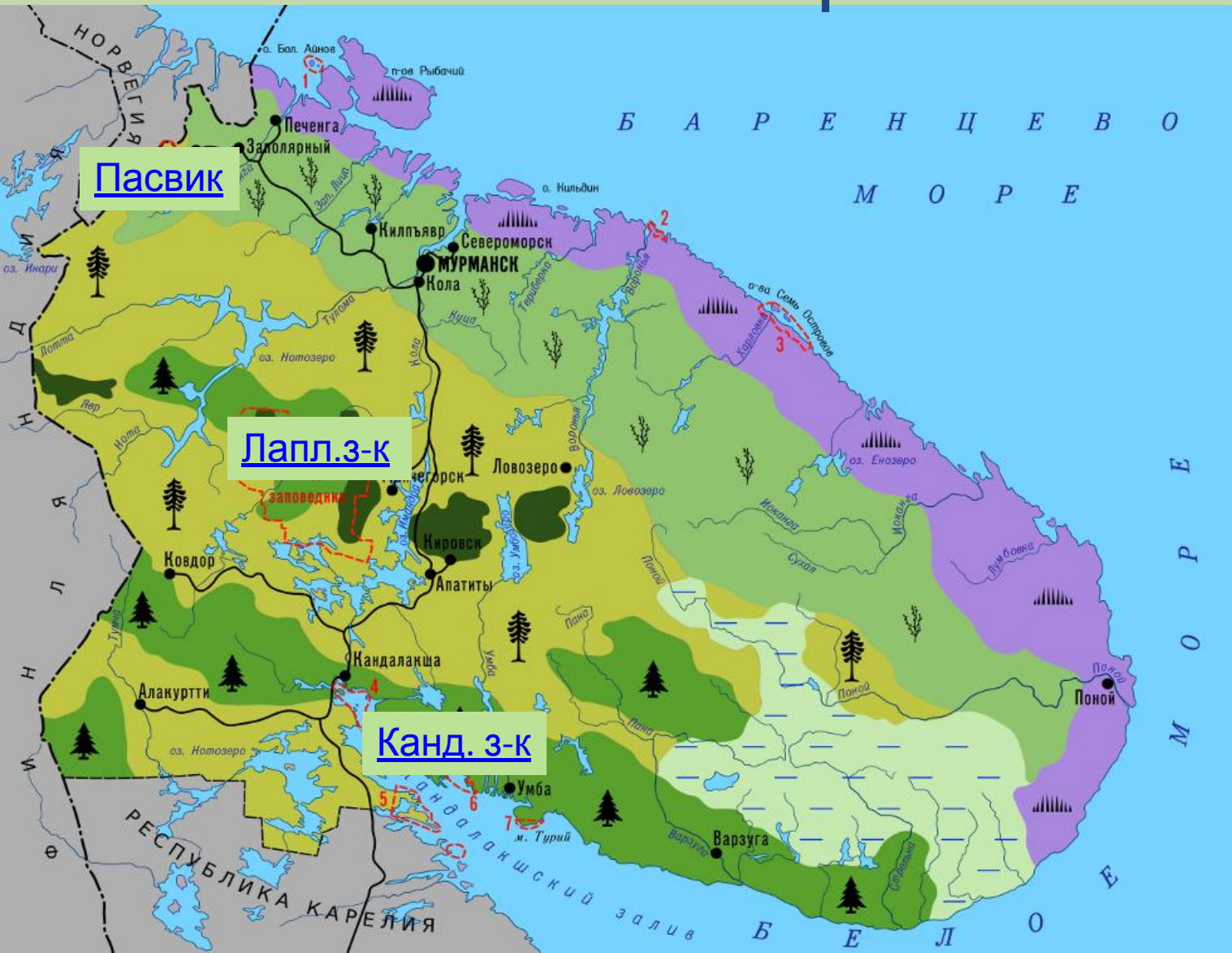
ВЫХОД

назад

Правила поведения на территории заповедника

- На территории заповедника запрещена любая деятельность, противоречащая задачам заповедника и режиму особой охраны его территории, в том числе:
- -нахождение на территории заповедника без разрешающих документов
- -нарушения почвенного покрова;
- -рубка и повреждение деревьев и кустарников, заготовка древесных соков;
- -сбор и заготовка дикорастущих плодов, цветов, грибов и иное пользование растениями;
- -спортивная и любительская, подводная охота, лов рыбы
- -разорение жилищ, гнездовий, намеренное беспокойство животных и птиц;
- -занос чужеродных растений и животных;
- -нахождение на территории с домашними животными;
- -загрязнение территории бытовым мусором;
- -пользование открытым огнем, разжигание костров;
- -разбивка лагеря;
- -сбор зоологических, ботанических, минералогических и иных коллекций;

Заповедники Мурманской области на карте



[Пасвик](#)

[Лапл.3-к](#)

[Канд. 3-к](#)

- тундры
- березовые криволеся (лесотундра)
- еловые леса
- сосновые леса
- болота
- горные тундры
- территории заповедников

Участки Канда拉克ского заповедника

- 1 — Айновы острова
- 2 — Гавриловский архипелаг
- 3 — Семиостровский архипелаг
- 4 — Канда拉克ские шхеры
- 5 — Ковдский полуостров
- 6 — Порья губа
- 7 — Турий мыс

[назад](#)

Кандалакшский заповедник



Образован 7 сентября 1932 года для охраны гаги обыкновенной – морской утки, издавна славящейся ценными качествами гнездового пуха.

Расположен на побережье и островах Баренцева моря и Кандалакшского залива Белого моря.

Бианки Виталий Витальевич – старейший сотрудник заповедника, орнитолог, доктор биологических наук Почетный гражданин г. Кандалакша, Заслуженный эколог РФ.

ВЫХОД

далее

Млекопитающие



Фауна наземных позвоночных
Кандалакшского
заповедника насчитывает 160 видов,
в том числе 21 вид млекопитающих, 134 —
птиц,
2 вида рептилий и 3 вида амфибий.



Постоянно обитают такие хищники, как бурый
медведь, лисица, лесная куница, горностай и
грызуны.

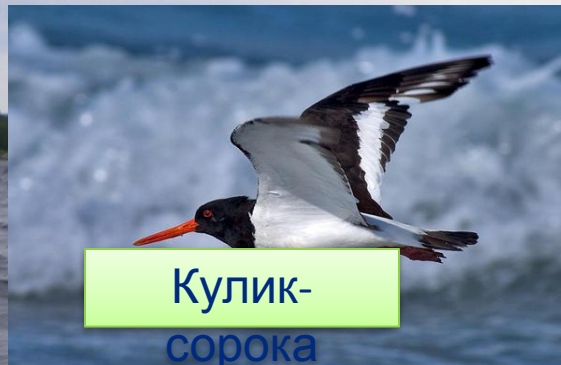


далее

Массовые виды птиц, гнездящиеся на островах Кандалакшского заповедника



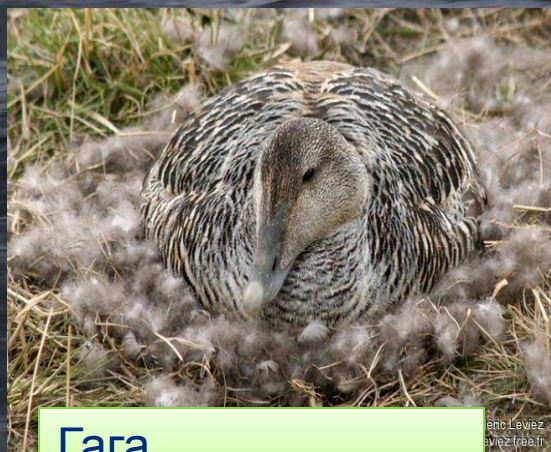
Серебристая
чайка



Кулик-
сорока



Полярная крачка



Гага
обыкновенная



Сизая
чайка



Большая
морская чайка

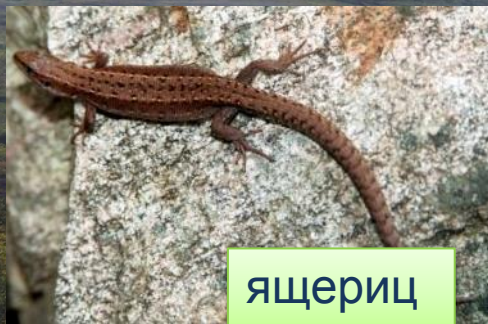
далее

Пресмыкающиеся и земноводные



гадюка

Из пресмыкающихся в заповеднике обитают живородящая ящерица и обыкновенная гадюка.



ящерица

Из амфибий обитает травяная лягушка, остромордая лягушка и серая жаба



лягушка



серая жаба

назад

Лапландский заповедник

Заповедник был создан 17.01.1930 года. ». 15 февраля 1985 года решением ЮНЕСКО Лапландский заповедник включён во Всемирную сеть биосферных резерватов.

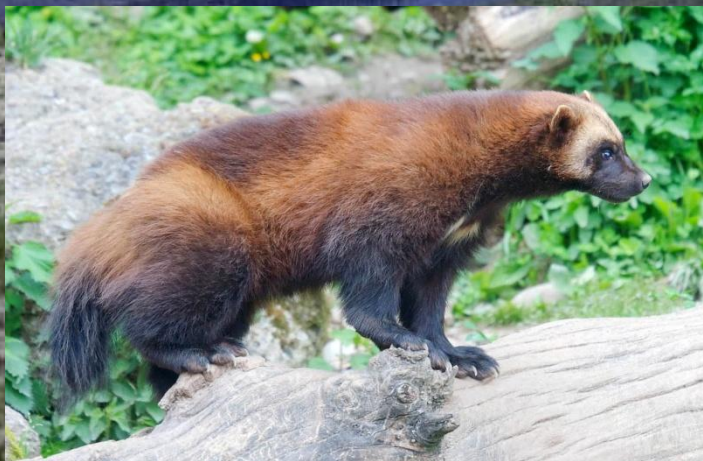


Основатель и первый директор Лапландского заповедника - Герман Михайлович Крепс

далее

Млекопитающие заповедника (31 вид)

Северные олени ведут кочевой образ жизни. Размах миграций – до 800 км. Олени питаются главным образом лишайниками. Важенка - самка северного оленя приносит одного теленка, двойни у северных оленей редки.



Росомаха – подвижное и выносливое животное, способное за сутки пройти не один десяток километров. Из-за необходимости постоянно следовать за стадами копытных, главным образом северным оленем

далее

Птицы более 200 видов. Характерными для региона считаются 5 видов куриных: глухарь, тетерев, рябчик, белая и тундряная куропатки. 5 видов крупных хищных птиц, гнездящихся в заповеднике, занесены в Красную книгу: беркут, орлан-белохвост, скопа, соколы - кречет и сапсан



Сокол-
сапсан

назад

Заповедник «Пасвик»



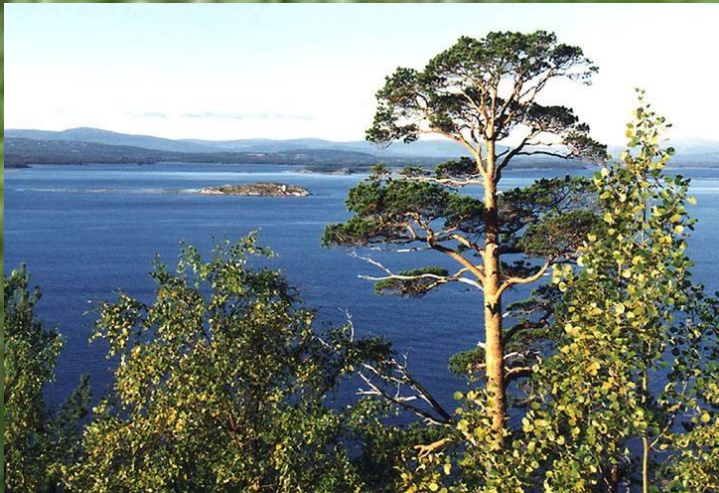
Основан 16 июля 1992 года, он расположен на крайнем северо-западе Мурманской области, вдоль Российско-Норвежской границы

Заповедная территория располагается в долине реки Паз на ее правом берегу. В среднем течении она проходит между Россией и Норвегией, разделяя эти два государства по фарватеру.

Природа заповедника многообразна и мозаична. Это край величественных сосен, россыпей крупных валунов, многочисленных озер.

далее

Флора заповедника



В растительном покрове заповедника преобладают леса, занимающие чуть более 50% его площади. Основная лесообразующая порода – северная форма сосны обыкновенной – сосна Фриза.



Болота занимают 25% площади заповедника.
В напочвенном покрове обычны сфагнумы, кустарнички, пушица

далее

Животный мир

Общее количество млекопитающих составляет 29 видов.

Типичны белка обыкновенная, заяц-беляк, горностаи, лесная куница, лисица обыкновенная, лось, бурый медведь.

У водоемов обычна ондатра.



далее

Птицы заповедника



В заповеднике «Пасвик»
зарегистрировано
229 видов птиц



Река Паз и близлежащие водно-болотные угодья являются важной средой обитания для птиц, таких как чернозобая гагара, лебедь-кликун, гоголь, кряква, длинноносый крохаль. На болотах обычны кулики (бекас, фифи, щеголь) и серый журавль.



далее

Символ заповедника «Пасвик»



Луток или малый крохаль – водоплавающая птица семейства утиных с бело-пёстрым оперением, обитающая на пресноводных водоёмах. Плавает с опущенным в воду хвостом, хорошо ныряет. Гнездится в дуплах деревьев редкая для севера утка — луток. Она стала символом заповедника и изображена на его эмблеме.

[назад](#)

Викторина



ЗАПОВЕДНИКИ
РОССИИ



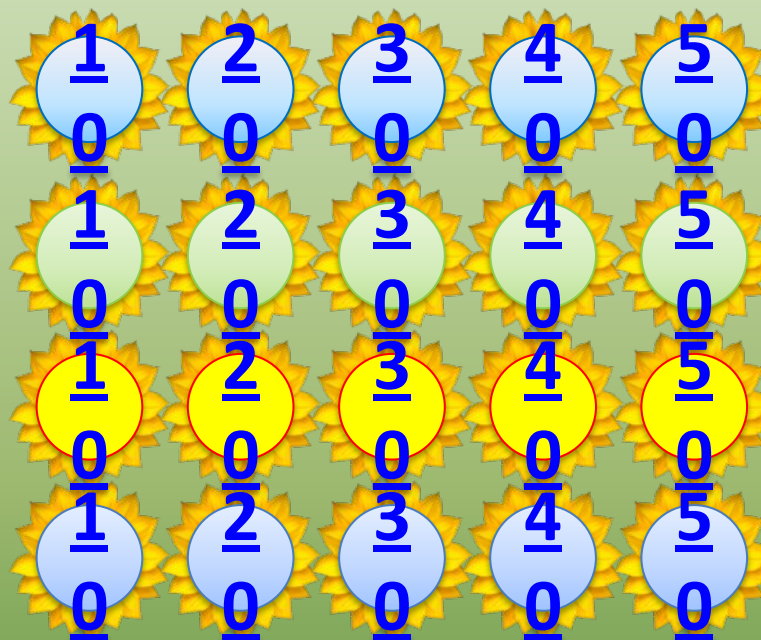
ЛАПЛАНДСКИЙ
ЗАПОВЕДНИК



КАНДАЛАКШСКИЙ
ЗАПОВ-К



ЗАПОВ-К «ПАСВИК»



ВЫХОД

Заповедники России



Сколько всего заповедников в России?

103



Заповедники России



Как называется первый заповедник России?

Баргузинский



Заповедники России



Назовите дату создания первого заповедника России?

11 января 1917 года



Заповедники России



Назовите животное для сохранения и увеличения численности которого был создан первый заповедник?

Баргузинский соболь



Заповедники России



Как называется основной научный документ заповедника, в котором сконцентрированы основные результаты наблюдений за природными процессами и явлениями?

Летопись природы



Лапландский заповедник



Назовите дату создания Лапландского заповедника?

17 января 1930 года



Лапландский заповедник



Назовите животного ради охраны которого был создан Лапландский заповедник?

Северный олень



Лапландский заповедник



Как называется самка северного оленя?

Важенка



Лапландский заповедник



Населяет леса северных областей. Самый крупный вид из семейства куниц. Сокращение численности оленей, автоматически ведёт к снижению численности этого зверя.

Росомаха



Лапландский заповедник



Хищный, ловкий, небольшой зверёк, главный враг белок. Перемещаться в основном по веткам, почти не спускается на землю.

Куница



Кандалакшский заповедник



Назовите крупную морскую утку, ради которой был создан Кандалакшский заповедник?

Обыкновенная гага



Кандалакшский заповедник



Назовите моря, на островах которых расположен Кандалакшский заповедник?

Белое и Баренцево



Кандалакшский заповедник



Назовите фамилию орнитолога, старейшего
научного сотрудника заповедника, доктора
биологических наук?

Бианки Виталий Витальевич



Кандалакшский заповедник



Назовите птицу, которая гнездится на островах заповедника, а зимует в Антарктиде?

Полярная крачка



Кандалакшский заповедник



Назовите два вида рептилий, которые обитают в заповеднике?

Гадюка обыкновенная и ящерица живородящая



Заповедник «Пасвик»



Назовите государства на границе которых расположен заповедник «Пасвик»?

Россия и Норвегия



Заповедник «Пасвик»



Назовите крупную птицу серого цвета с синеватым оттенком, которая в Японии считается символом долголетия, гнездится на болтах заповедника? Занесена в Красную книгу России.

Серый журавль



Заповедник «Пасвик»



Назовите реку, которая дала название заповеднику?

Река Паз



Заповедник «Пасвик»



Основная лесообразующая порода на территории «Пасвика»?

Сосна Фриза



Заповедник «Пасвик»



Какая утка является символом заповедника и изображена на его эмблеме?

Утка - луток



- <http://elenaranko.ucoz.ru/>
- https://kandalaksha.org/static/kanzapov_info.html
- <https://trip51.ru/mesta/item/452-laplandskij-zapovednik.html>
- <http://pasvik51.ru/index.php/ru>