

Заповедники Тверской области

Выполнила учитель начальных классов
Фёдорова Лариса Зиновьевна
МБОУ «Бушевецкая НОШ»

Что такое заповедник?

Заповедник - это участок территории (акватории), на котором сохраняется в естественном состоянии весь его природный комплекс.

Создаётся для охраны природы: растительного и животного мира, почвы, полезных ископаемых.

Центрально-Лесной заповедник



Расположен на стыке Нелидовского и
Андреапольского районов Тверской области.
Заповедник основан в 1931 году

Центрально-Лесной государственный заповедник расположен на водоразделе Волги и Западной Двины. Рельеф территории равнинный, слегка всхолмленный. По территории заповедника протекает река Межа. Болота занимают около 18% территории заповедника, самое крупное из них -- Катин мох (3 тысячи га).

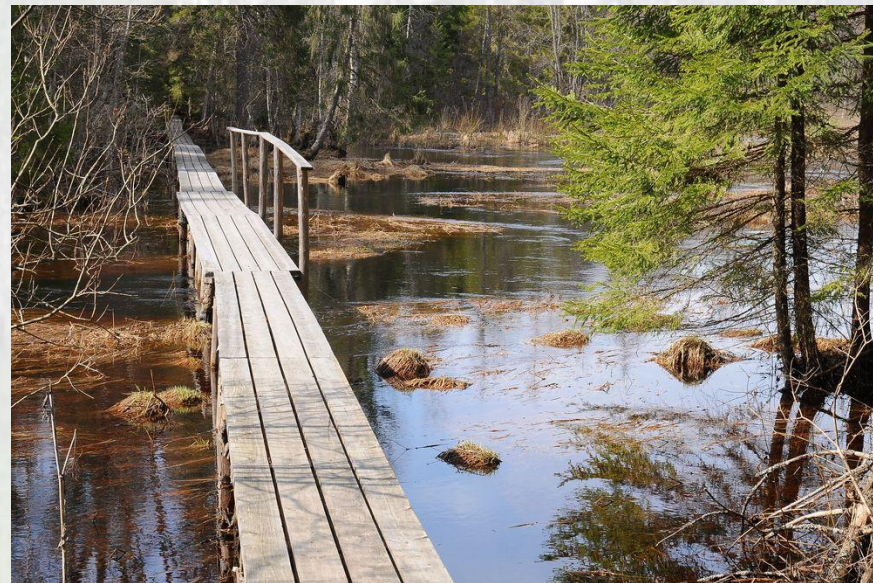




E-M1 23mm 1/500s f/5.6 ISO200



© Школы лесничества «Сосны» Центрально-Лесной заповедник, 2011





Большая часть заповедника покрыта коренными еловыми лесами центральной части Русской равнины, встречаются смешанные елово-широколиственные леса (с примесью липы, дуба, ильма, ясеня, березы, ольхи), верховые сфагновые болота.

Животный мир богат: много бурых медведей, рыси, зайца-беляка (за год одна рысь ловит около 100 зайцев). Обычны -- лось, кабан, лесная куница, волк, барсук, хорь, европейская норка, енотовидная собака, выдра, горностай, ласка, лисица, крот, еж, землеройка-бурозубка, белка, водяная крыса, полевки (серые и рыжие), мыши (желтогорлая, полевая и малютка).





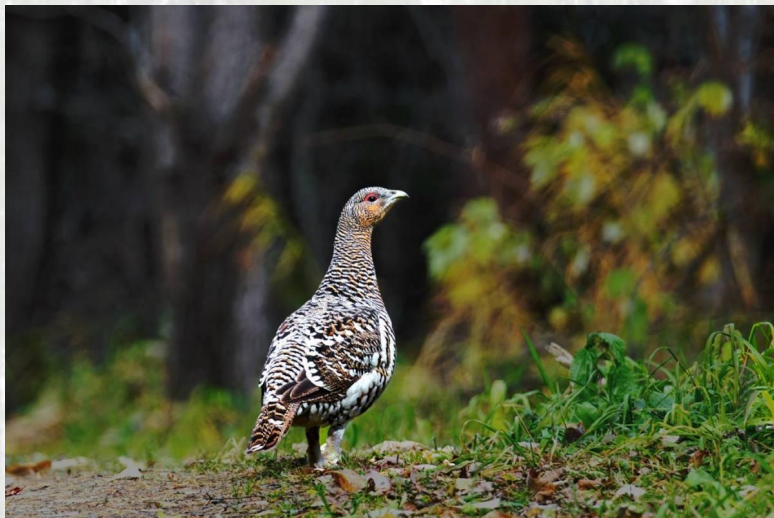




Здесь зарегистрирован 141 вид гнездящихся птиц - **глухарь**, рябчик, тетерев, белая куропатка (на болоте Катин мох), серый журавль, зяблик, зарянка, пеночка, славка, лесная завирушка, крапивник, глухая кукушка. Из хищных птиц - ястреб, канюк, осоед, кобчик, чеглок, дербник, редкие-сапсан, кречет и беркут. Много сов - болотная, филин, серая неясыть, сычи (обыкновенный, мохноногий и воробьиный), зимой встречаются ястребиная и белая сова.



Тетерев



Серый журавль



Пеночка



Ястреб



Сапсан



Коршун



Сыч



Филин



Сова

Завидовский научно-опытный заповедник

расположен на территории
Московской и Тверской
областей, в пределах
Верхневолжской
низменности. Заповедник
основан в 1972 г.

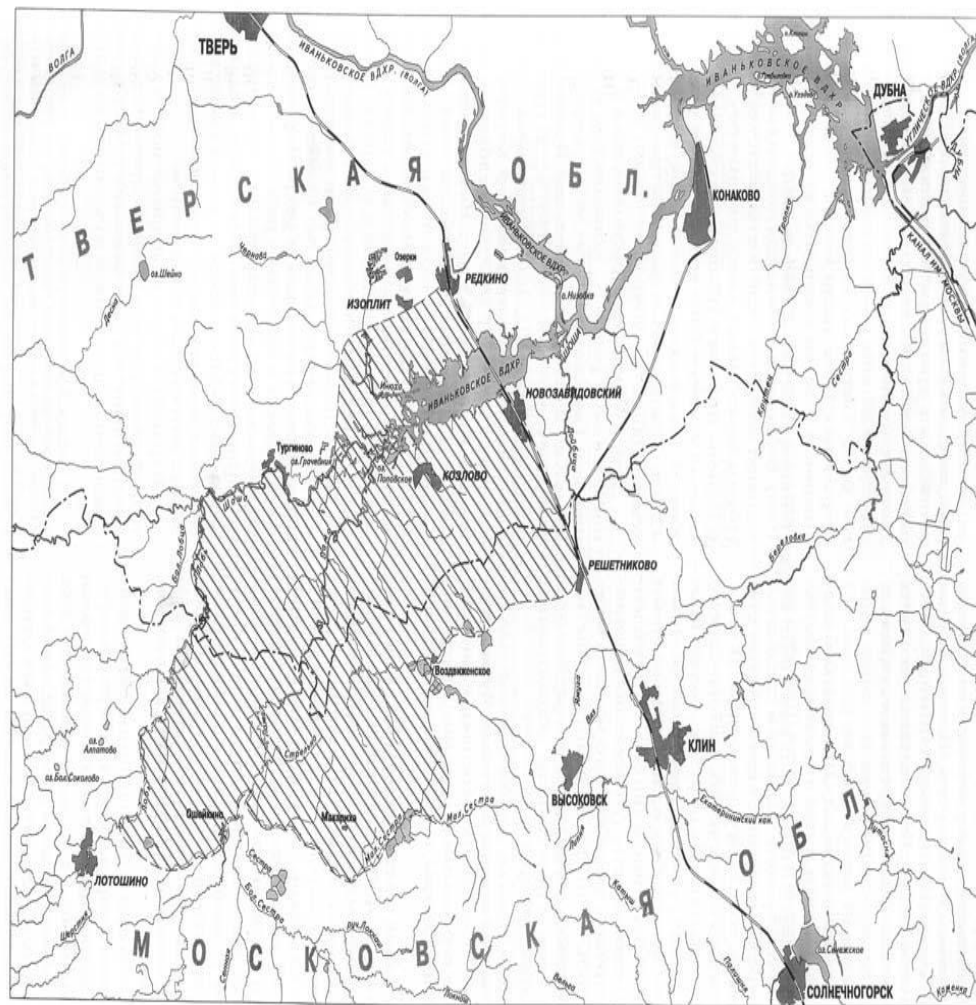


Рис. 5. Карта-схема "Местоположение национального парка "Завидово"

- — — — — границы областей
- — — — — границы национального парка "Завидово"
- /// территория национального парка "Завидово"



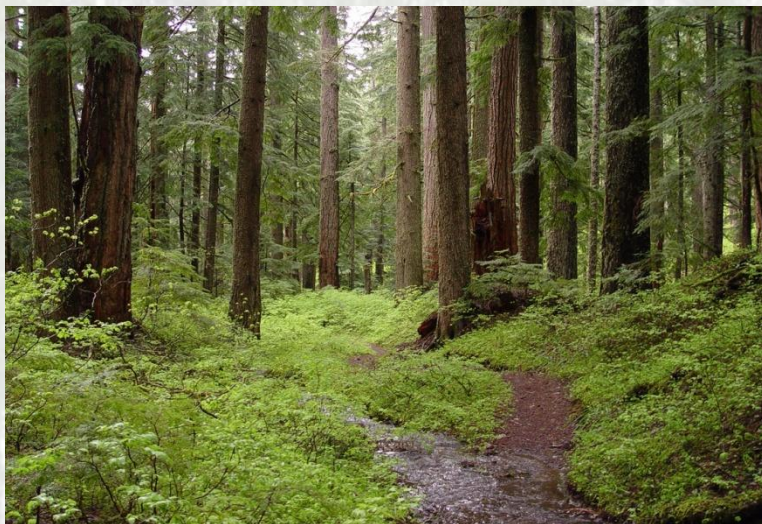
В состав заповедника входит Шошинский плес
Московского моря (Иваньковского
водохранилища на Волге).





По территории заповедника протекает несколько рек, наиболее заметные — Шоша, Лама, Яуза. Берега рек низкие, широко распространены болота, много озер и водоемов.

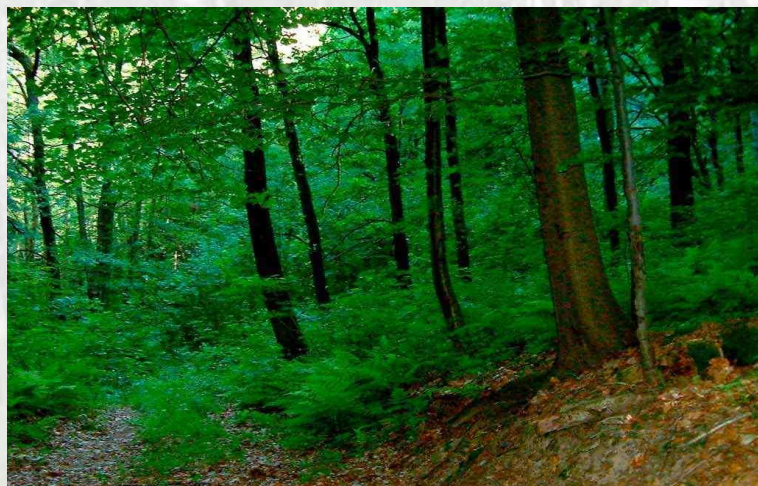
Растительность представлена



ХВОЙНЫМИ



СМЕШАННЫМИ

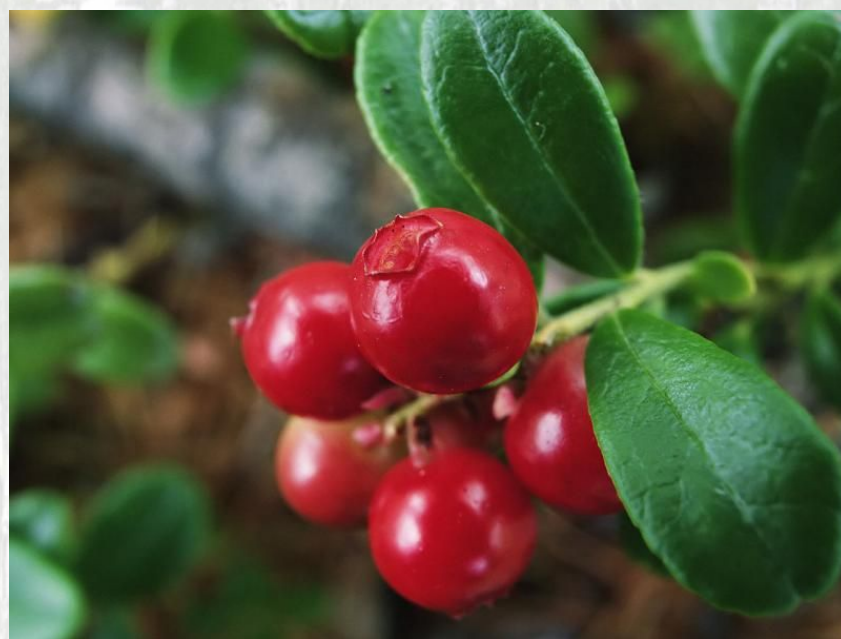


ЛИСТВЕННЫМИ ЛЕСАМИ



И ЛУГАМИ

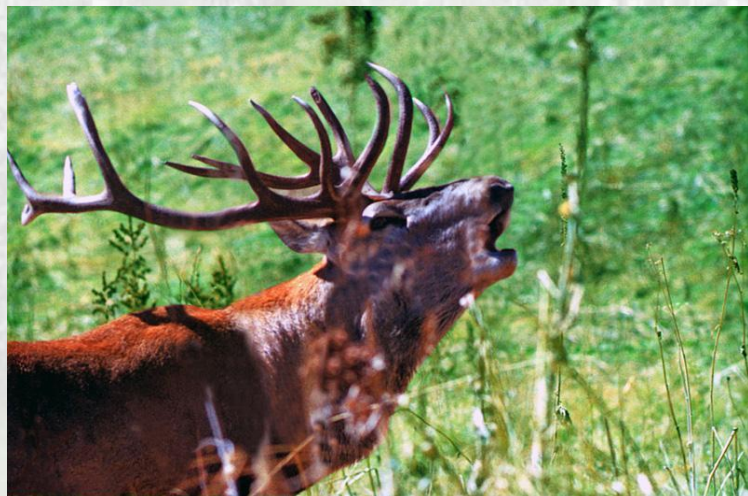
В нижнем покрове лесов широко распространены **черника, брусника,** клюква, зверобой, папоротник и ягель. Там куда не доходит весенний паводок растет мятлик луговой, тимopheевка луговая, еж, чина луговая, лапчатка, осока ранняя, клевер красный, овсяница.



Там куда не доходит весенний паводок растет мятлик луговой, **тимофеевка луговая**, ежь, **чина луговая**, **лапчатка**, **осока ранняя**, клевер красный, овсяница.



Животный мир богат; в лесах обитает много ценных охотничьих зверей: лось, зайцы беляк и русак, лисица, кабан, косуля;





Из птиц — глухарь, тетерев, **рябчик**, **серая куропатка**; на водоемах (особенно на Шошинском плесе) в больших количествах гнездятся **водоплавающая дичь** — кряква, чирки трескунок и свистунок, широконоска, шилохвость, красноголовый нырок, гоголь, хохлатая чернеть. Из рыб водятся: лещ, сазан, густера, красноперка, язь, линь, судак, щука, окунь, жерех, налим.



Завидовский заповедник по оценкам ЮНЕСКО
является одним из самых экологически чистых
мест на планете.



Заповедник — уникальная лаборатория природы под открытым небом, которую изучают специалисты разных профилей и направлений — орнитологи, энтомологи, геоботаники, почвоведы.



Задачи заповедника

Главной задачей заповедника является охрана природных территорий с целью сохранения и приумножения биологического разнообразия растений и животных.



Предупреждение пожаров



Задержание браконьеров

источник шаблона:

Ранько Елена Алексеевна
учитель начальных классов
МАОУ лицей №21
г. Иваново

Сайт: <http://pedsovet.su/>