

Муниципальное бюджетное дошкольное образовательное учреждение  
«Детский сад № 21» г. Балахна

**Технология психолого-педагогического сопровождения  
социально-эмоционального развития старших  
дошкольников с общим недоразвитием речи**

Выполнил: педагог-психолог

Орлова Оксана Владимировна

Квалификационная категория: первая

Заявленная категория: высшая

Стаж работы педагогом-психологом: 17 лет

## Актуальность

- Психологические особенности социально-эмоциональной сферы дошкольников с ОНР:
  - особенности поведения (незаинтересованность в контакте, неумение ориентироваться в ситуации общения);
  - особенности эмоциональной сферы;
  - снижение потребности в общении
- Проблема социально-эмоционального развития рассматривается как составная часть проблемы социализации ребёнка-дошкольника
- Рекомендации территориальной ПМПК
- ФГОС ДО (ФГОС ДО, п.1.3; п.1.4;п.1.6)

# Методологическое обоснование

- Основные концептуальные положения в отечественной детской и социальной психологии ( Л.С.Выготский, А.В.Запорожец, Д.Б.Эльконин, А.Н.Леонтьев)
- Многоаспектные исследования различных форм речевой патологии у дошкольников, проведённых Р.Е. Левиной, Г.В.Чиркиной, Т.Б.Филичевой
- Методологические принципы организации коррекционно-развивающей работы с детьми с ОНР И.Ю.Левченко
- Гуманистические идеи Карла Роджерса
- Понятие о психологическом сопровождении Р.В.Овчаровой

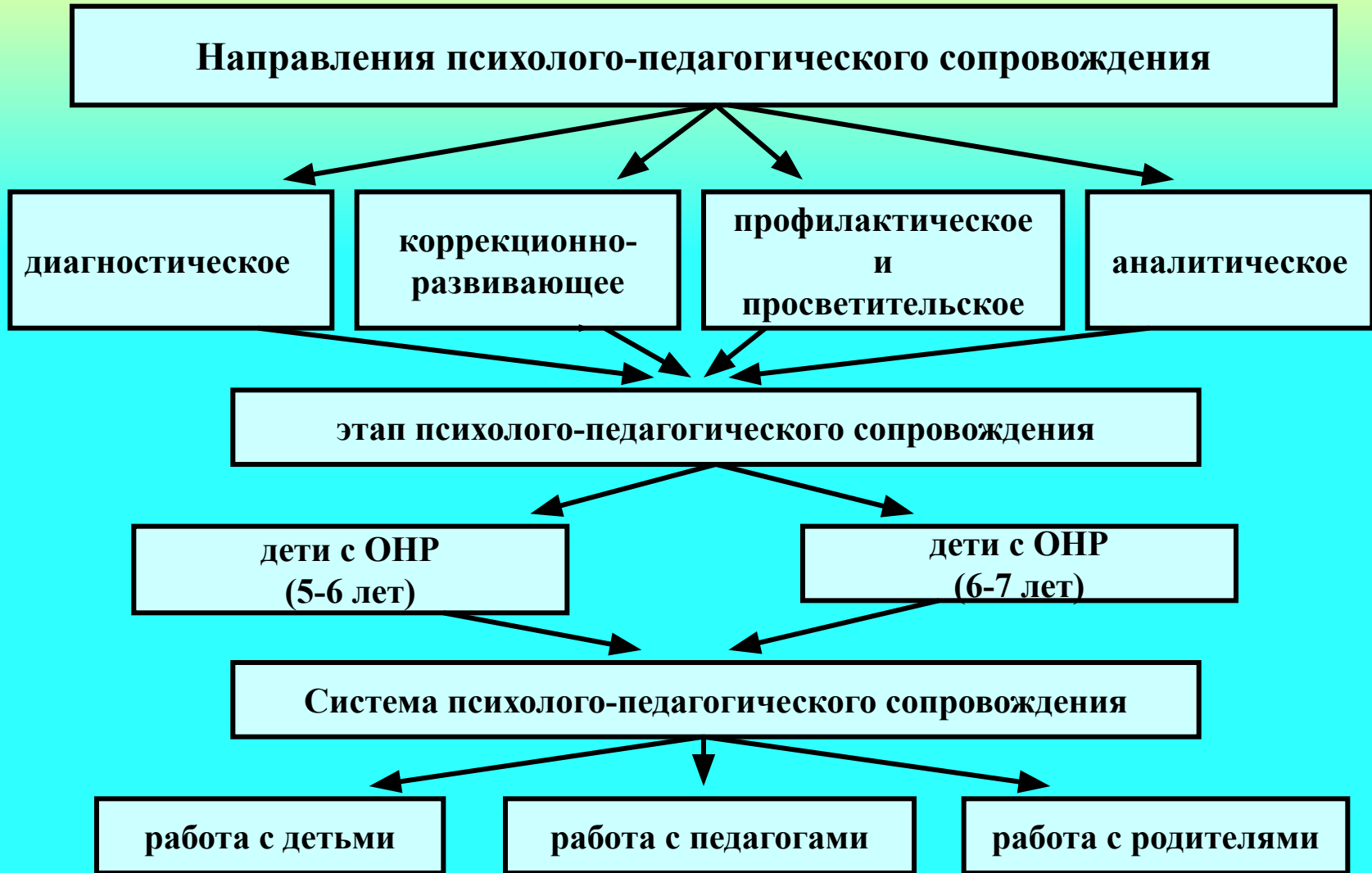
## Цель и задачи технологии

**Цель:** создание благоприятных психолого-педагогических условий для полноценного социально-эмоционального развития старших дошкольников с ОНР с учётом возрастных, индивидуальных, психологических особенностей, социальной адаптации.

### Задачи:

- проанализировать социально-педагогическую и психолого-педагогическую литературу по исследуемой проблеме;
- ознакомиться с рекомендациями по психолого-педагогическому сопровождению детей районной ПМПК;
- изучить особенности социально-эмоциональной сферы дошкольников и динамику её развития в ходе психолого-педагогического сопровождения;
- определить участие и содержание деятельности специалистов психолого-педагогического сопровождения;
- совершенствовать и реализовать программы психолого-педагогического сопровождения детей;
- повышать уровень психолого-педагогической компетентности педагогов и родителей

# Структура технологии психолого-педагогического сопровождения



# Диагностическое направление

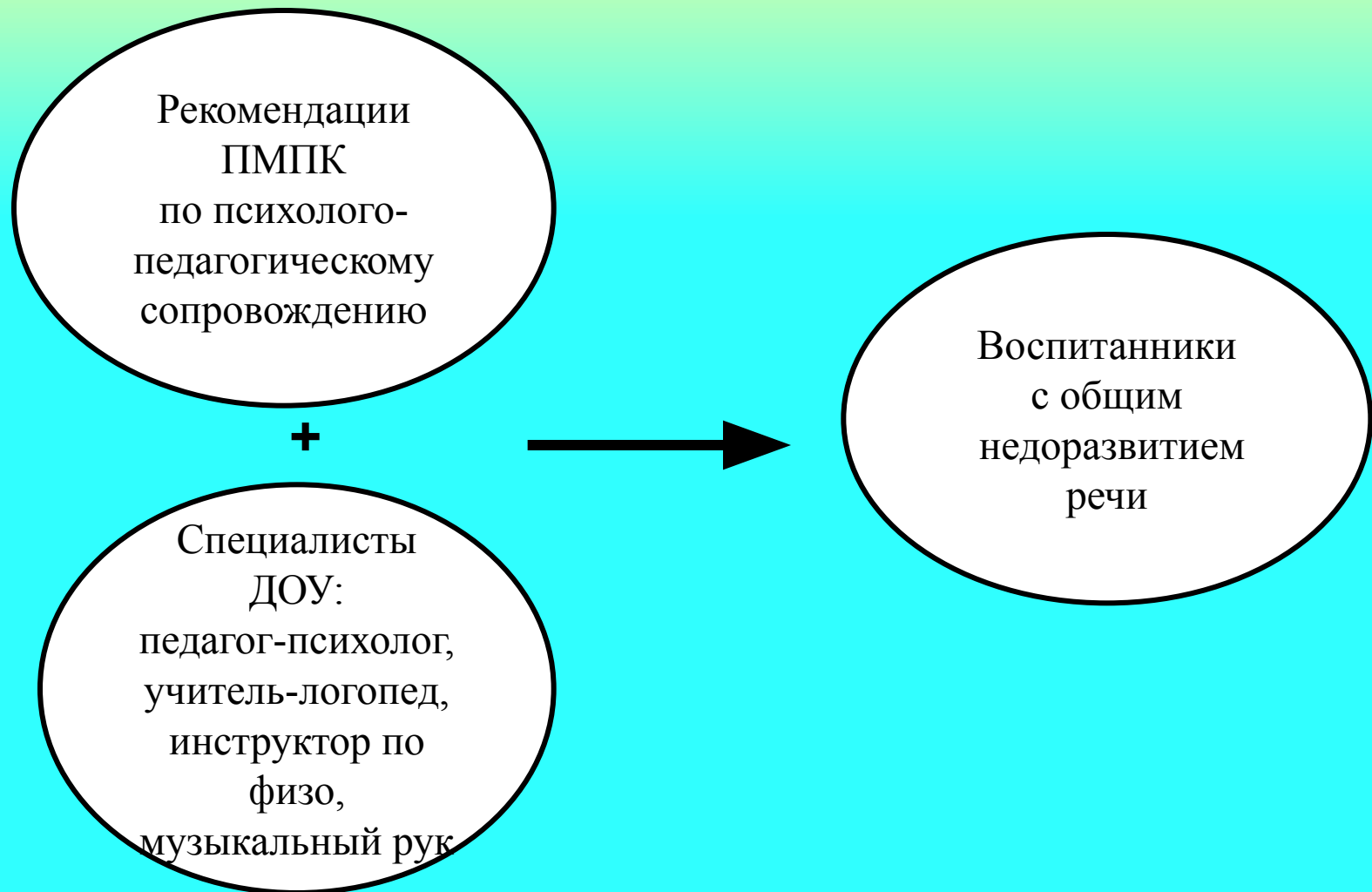
**Цель:** выявить индивидуальные особенности развития социально-эмоциональной сферы детей старшего дошкольного возраста с ОНР

дети с ОНР  
(5-6 лет)

дети с ОНР  
(6-7 лет)

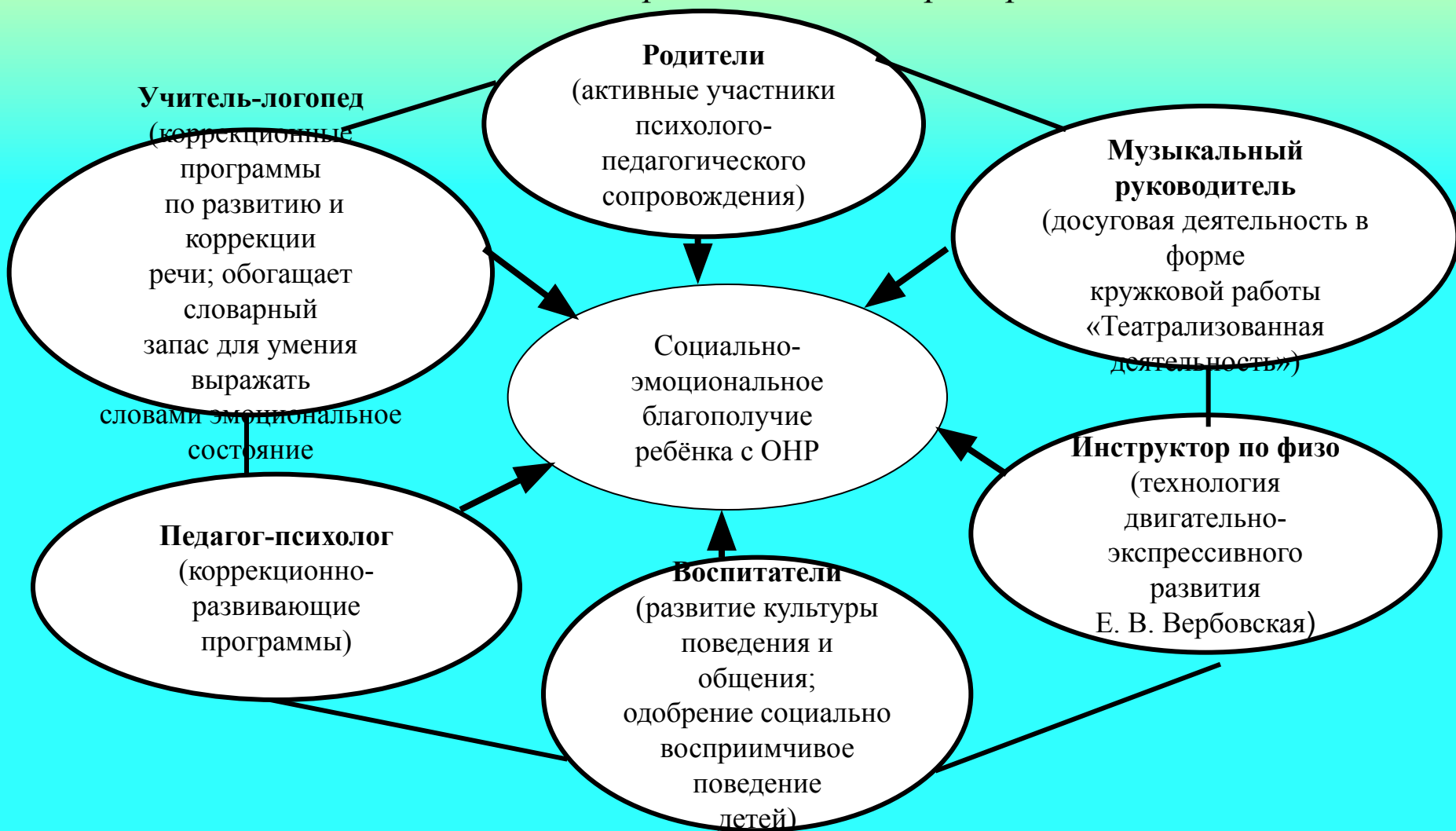
- Методика Игра «Секрет» Т.А. Репина
- Коммуникативные особенности:
  - методика диагностики форм общения со взрослыми М. И. Лисина;
  - методика кооперативно-соревновательного общения со сверстниками Е. Е. Кравцова
- Особенности эмоциональной сферы ( В. М. Минаева)
- Методика рисуночный тест «Моя семья»
- Методика «Лесенка» В. Г. Щур

# Организация психолого-педагогического сопровождения специалистами ДОУ



# Содержание психолого-педагогического сопровождения воспитанников с ОНР в условиях групп компенсирующей направленности

*Участники образовательного пространства*





# Коррекционно-развивающее направление

Цель: социально-эмоциональное развитие детей старшего дошкольного возраста с ОНР, формирование его эмоциональной сферы и социальной компетентности

дети с ОНР  
(5-6 лет)

дети с ОНР  
(6-7 лет)

Методические рекомендации «Психологическая помощь дошкольникам с общим недоразвитием речи». Т. Н. Волковская, Г. Х. Юсупова

Программа занятий  
«Я-Ты-Мы»  
О. Л. Князева

Программа занятий  
«Приключения будущих  
первоклассников» Н.Ю. Куражева

принципы  
коррекционно-  
развивающей  
работы

структура  
занятий

тематическое  
планирование

методы и  
приёмы

формы  
деятельности

# Тематическое планирование занятий с детьми (5-6 лет)

<p><b>1 Раздел</b> <b>«Уверенность в себе»</b></p> <ul style="list-style-type: none"><li>-Изобрази себя (мой портрет)</li><li>-Узнай по голосу</li><li>-Ты и твоё имя</li><li>-Что ты любишь поесть?</li><li>-Я+Ты = Мы</li><li>-Что ты хочешь носить?</li><li>-Мои любимые игры и игрушки</li><li>-Мой любимый питомец</li><li>-Что ты умеешь делать?</li><li>-Моё любимое время года</li><li>-Какой ты, что тебе нравится?</li><li>-Красивое - безобразное</li><li>-Робость</li><li>-На что похожа застенчивость?</li><li>- Смелость</li></ul>	<p><b>2 Раздел</b> <b>«Чувства, желания, взгляды»</b></p> <ul style="list-style-type: none"><li>-Грусть, радость, спокойствие</li><li>-Мимические признаки эмоций</li><li>-Удивление</li><li>-Злость</li><li>-Страх</li><li>-Твои поступки и чувства</li><li>-Стыд</li><li>-Спорящие лица</li><li>-Настроение</li></ul>	<p><b>3 Раздел</b> <b>«Социальные навыки»</b></p> <ul style="list-style-type: none"><li>-Я считаю тебя хорошим</li><li>-С кем я дружу</li><li>-Одиночество</li><li>-Портрет друга</li><li>-Сора</li><li>-Дразнить, обижать</li><li>-Вместе с друзьями</li><li>-Дружба</li><li>-Как помириться?</li><li>-Что такое хорошо и что такое плохо?</li><li>-Моя семья</li><li>-Мой любимый детский сад</li></ul> <p><b>ВСЕГО: 36 занятий</b></p>
--	---	---

# Методы и приёмы

- **Игры и игровые упражнения:**
  - **блок игр**, направленный на развитие позитивных, доброжелательных отношений между детьми
  - **блок игр**, направленный на развитие коммуникативных умений (умений сотрудничать, кооперироваться, договариваться между собой, предлагать помощь)
  - **игровые упражнения** , направленные на развитие эмоциональной отзывчивости у детей
- **Чтение художественных текстов** (рассказы, сказки)
- **Беседы, дискуссии**
- **Этюды**
- **Метод продуктивной деятельности** - тематическое рисование (Альбом «Эта книжка про меня»)
- **Релаксация**

## **Принципы коррекционно-развивающего направления:**

- системность
- интеграция
- принцип оптимистического подхода
- принцип активного привлечения ближайшего социального окружения
- индивидуализация как принцип педагогической деятельности

## **Формы деятельности:**

- групповая
- работа в парах, микрогруппах

# Просветительское и профилактическое направление работы с родителями

**Цель:** формирование партнёрских отношений с целью активного вовлечения родителей в коррекционно-развивающую работу; повышение психолого-педагогической компетенции; укрепление детско - родительских отношений; сплочение семьи.

## Традиционные формы взаимодействия:

- родительские собрания
- стендовая информация
- индивидуальные консультации
- день открытых дверей
- практикумы
- буклеты



## Нетрадиционные формы взаимодействия:

- проект «Солнце семейных традиций»
- альбом «Семейный календарь»
- организация библиотечки книг (для чтения родителями детям)

## Совместные формы участия (родители, дети, педагоги, специалисты)

- акции: «Ёлочка желаний», «Письмо маме», «Письмо Деду Морозу», «Весеннее пробуждение»
- альбом «Эта книжка про меня»
- игры-квесты
- детско-родительские встречи

# Совместное участие в коллективных творческих конкурсах (дети, родители, специалисты, воспитатели)



# Просветительское и профилактическое направление работы с педагогами

**Цель:** повышение психолого - педагогической компетентности по эффективному взаимодействию с детьми и родителями.

## Формы взаимодействия:

- педагогические советы
- практикумы
- семинары
- круглый стол
- буклеты
- памятки
- картотека игр, направленных на сплочение группы, создание положительного эмоционального настроя; установление межличностного доверия
- психологические речевые настройки для создания атмосферы доброжелательности и защищённости



# Аналитическое направление

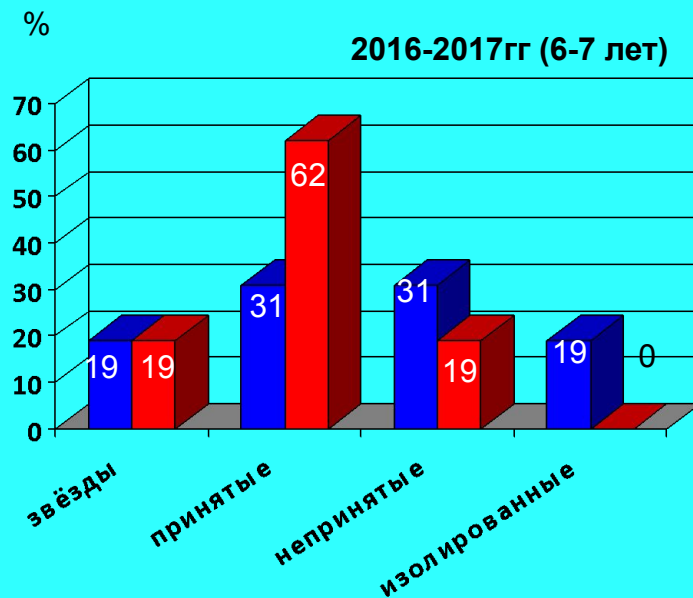
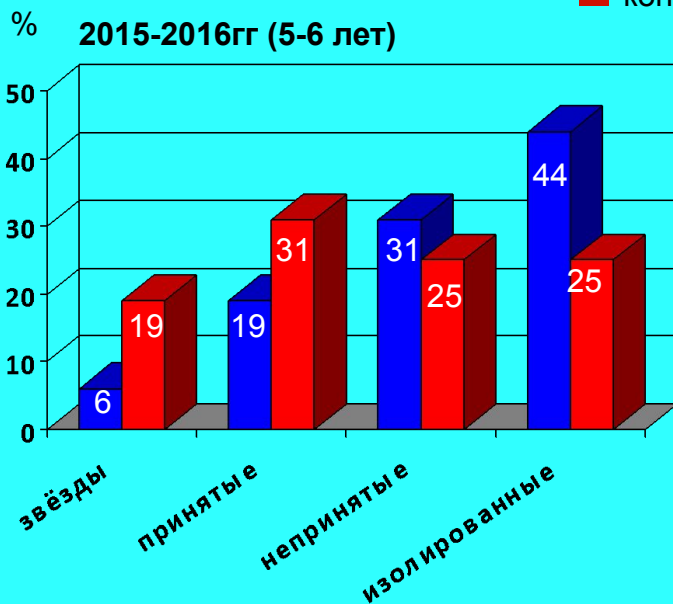
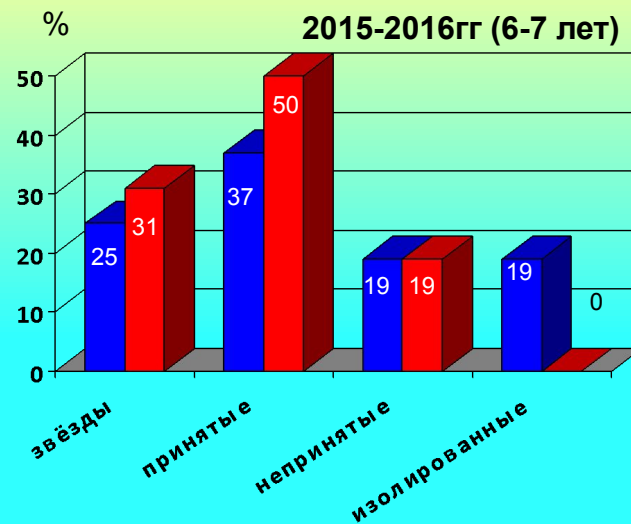
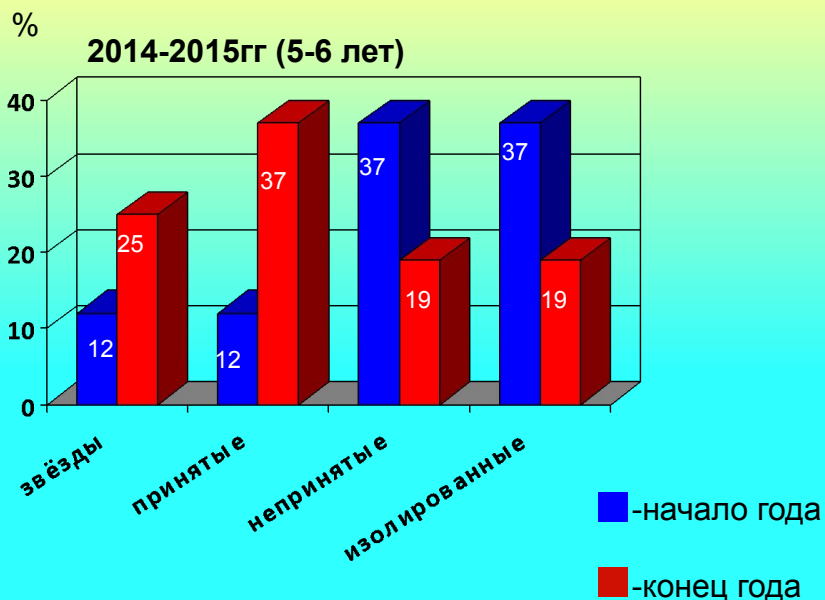
**Цель:** осмысление проводимой психологической работы, деятельности по социально-эмоциональному развитию старших дошкольников с ОНР, оценка эффективности работы.

## Ожидаемый результат:

- ребёнок осознанно воспринимает свои эмоции, чувства и переживания, а также понимает эмоциональное состояние других людей. Владеет языком эмоций, выразительными средствами которого являются позы, мимика, интонация голоса, умеет пользоваться ими как для выражения собственных чувств и переживаний, так и для понимания эмоционального состояния других.
- активно взаимодействует со сверстниками (умеет устанавливать контакт и поддерживать контакт; кооперироваться и сотрудничать, избегать конфликтных ситуаций, учитывать интересы и чувства других).
- ребёнок обладает установкой положительного отношения к миру, другим людям и самому себе.
- строит своё поведение в общении со сверстниками и взрослыми, используя полученные знания.

# Изучение взаимоотношений детей в группе

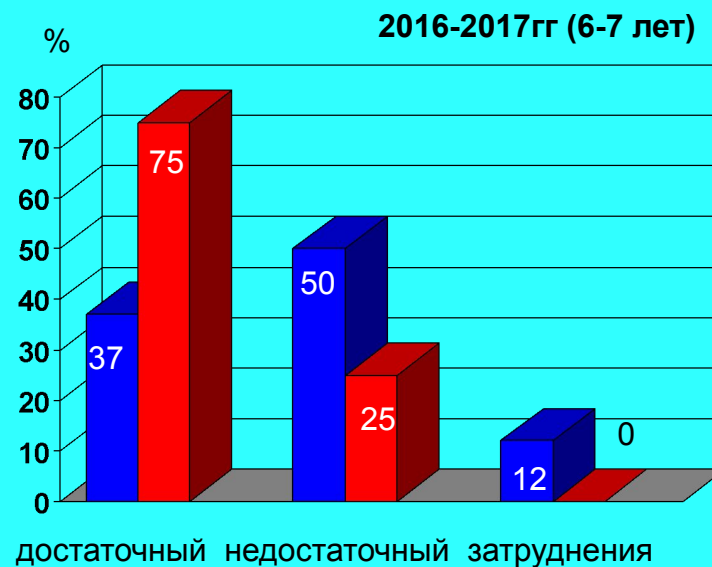
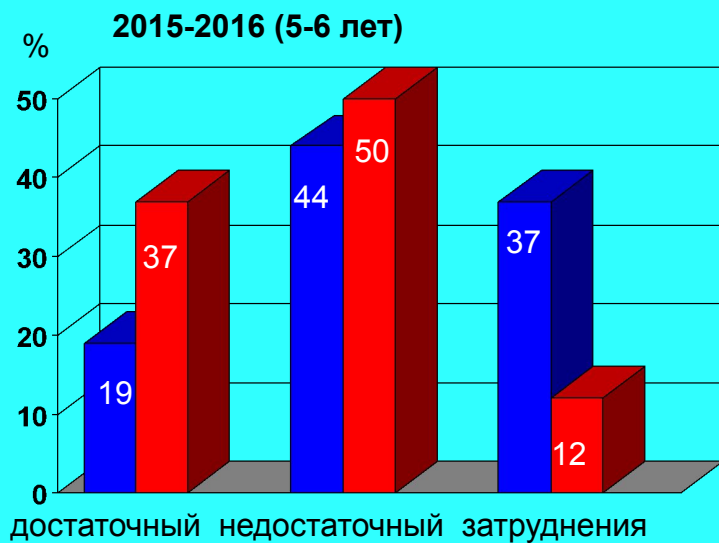
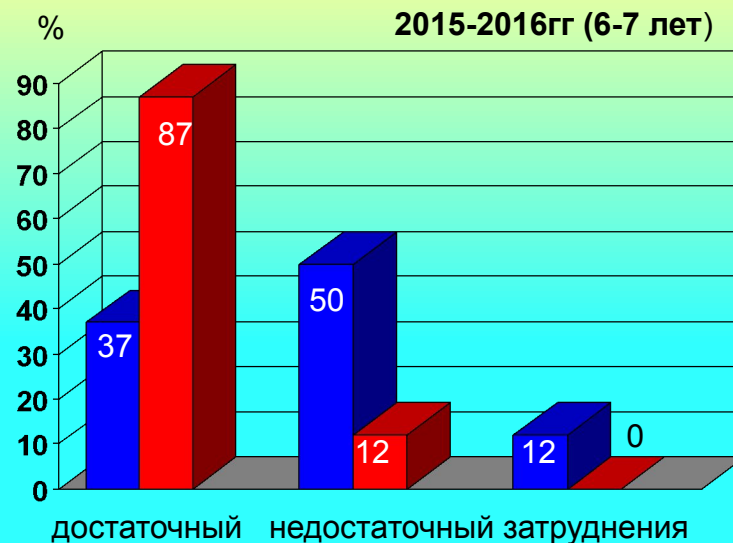
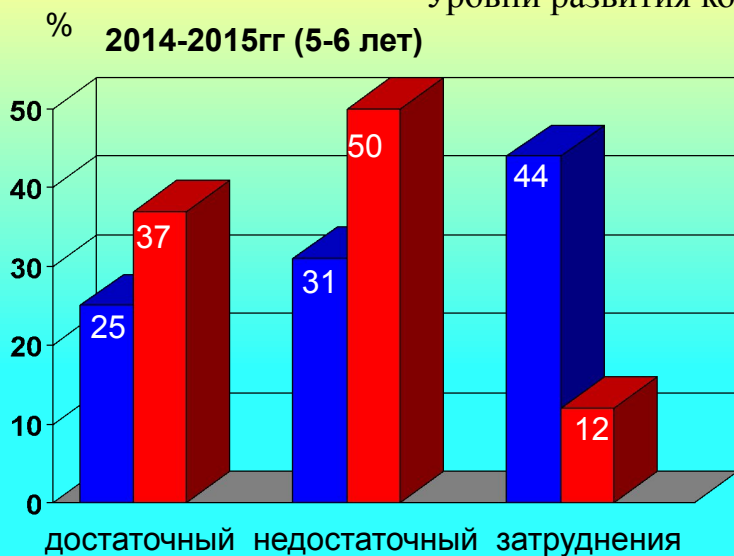
## Методика Экспериментальная игра «Секрет» Т.А.Репина





# Методика кооперативно-соревновательного общения со сверстниками. Е.Е.Кравцова

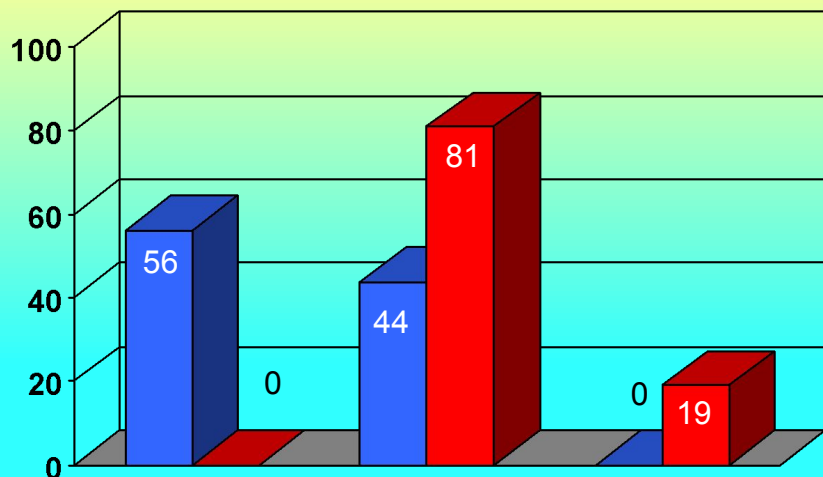
## Уровни развития коммуникативных способностей



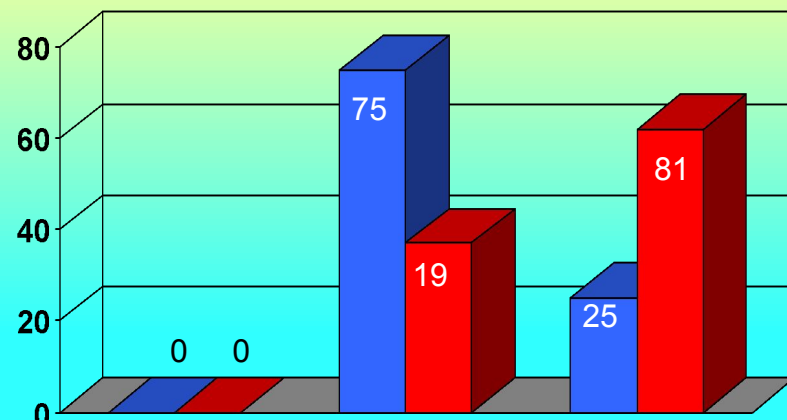
■ - начало года    ■ - конец года

# Методика диагностики форм общения М.И. Лисина

2014-2015гг (5-6 лет)



2015-2016гг (6-7 лет)

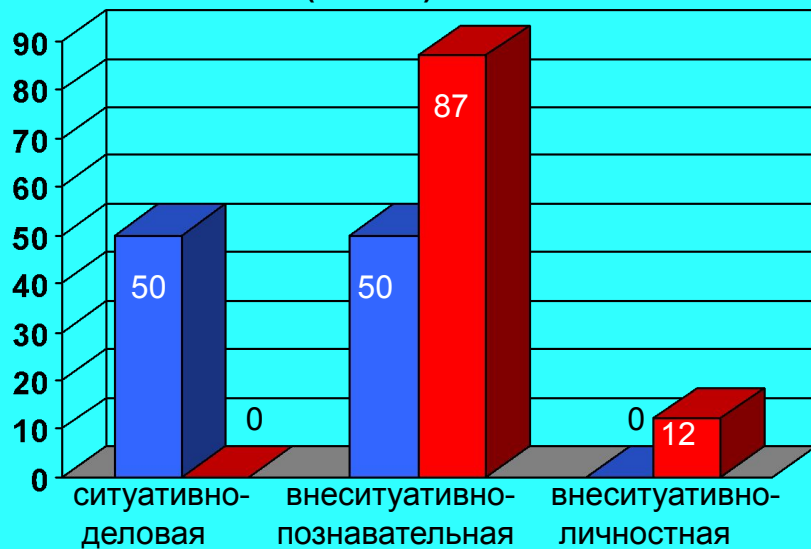


ситуативно-деловая    внеситуативно-познавательная    внеситуативно-личностная

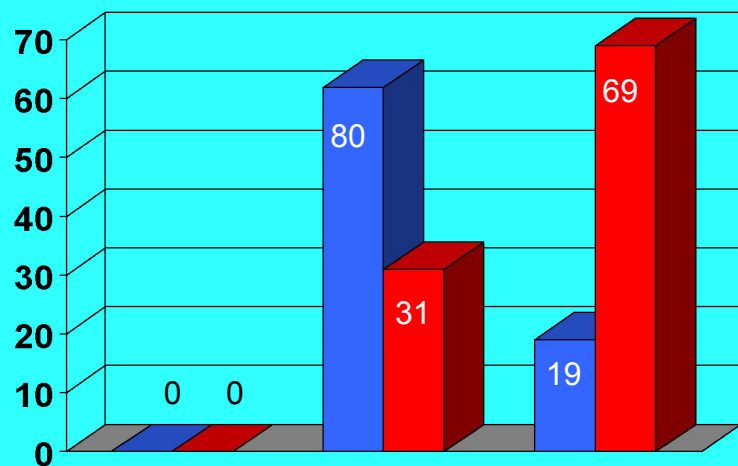
■ - начало года  
■ - конец года

ситуативно-деловая    внеситуативно-познавательная    внеситуативно-личностная

2015-2016гг (5-6 лет)

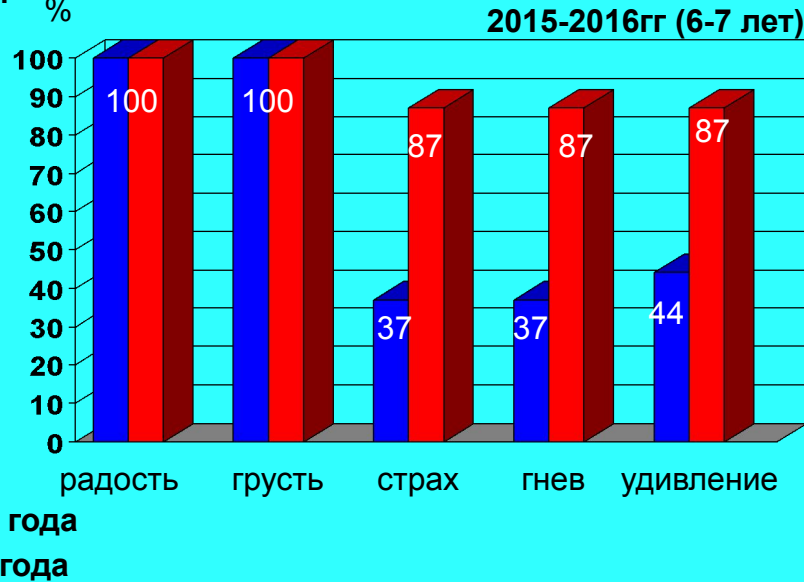
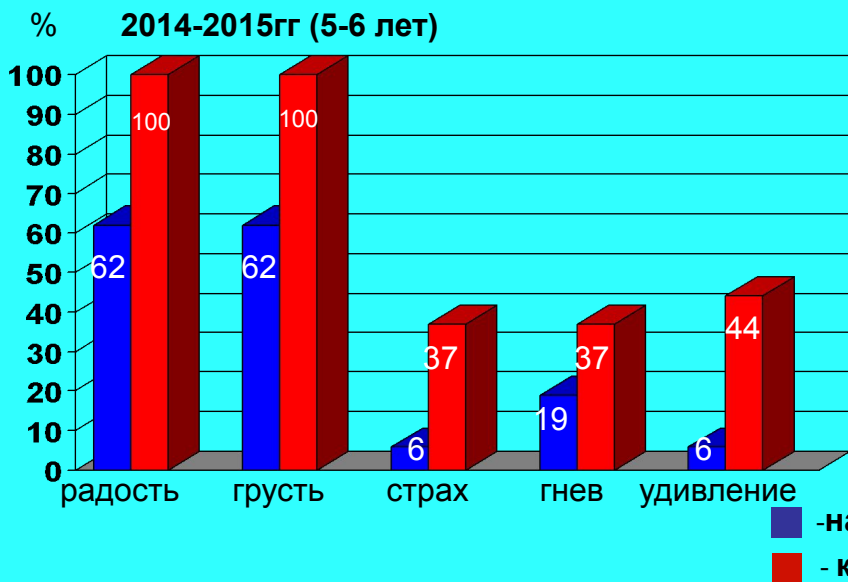
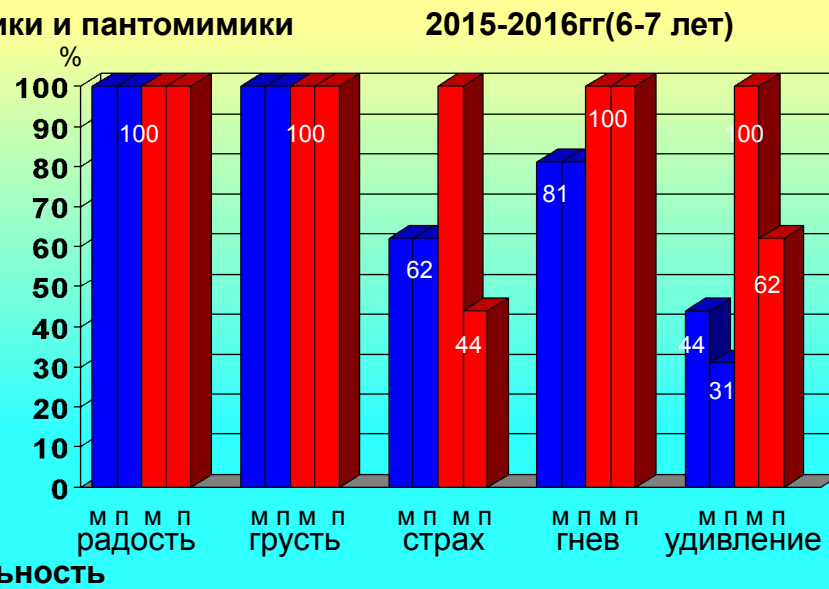
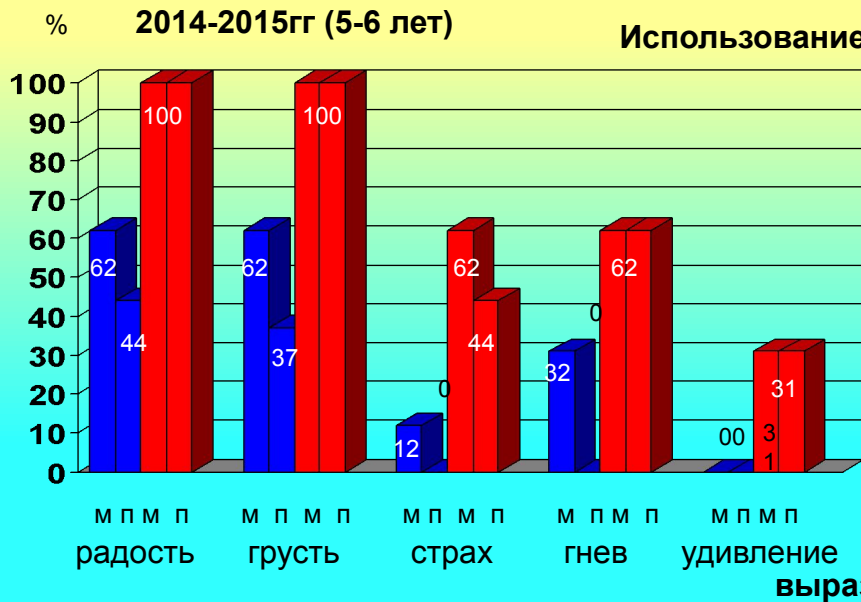


2016-2017гг (6-7 лет)



ситуативно-деловая    внеситуативно-познавательная    внеситуативно-личностная

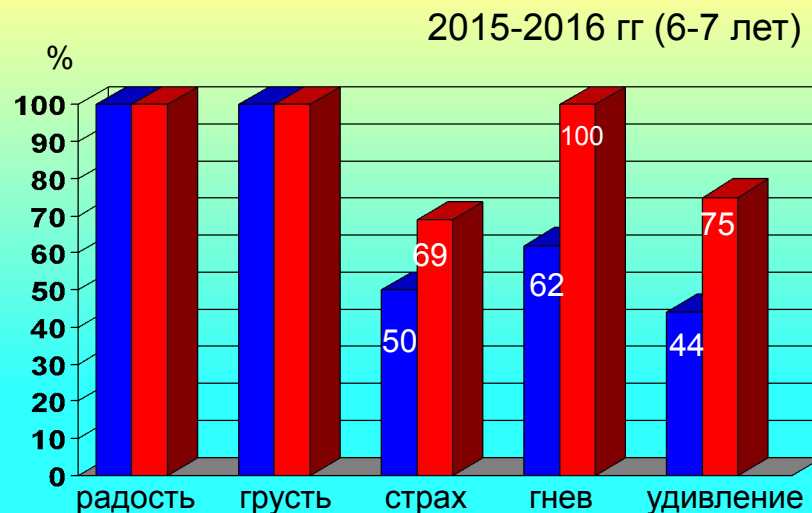
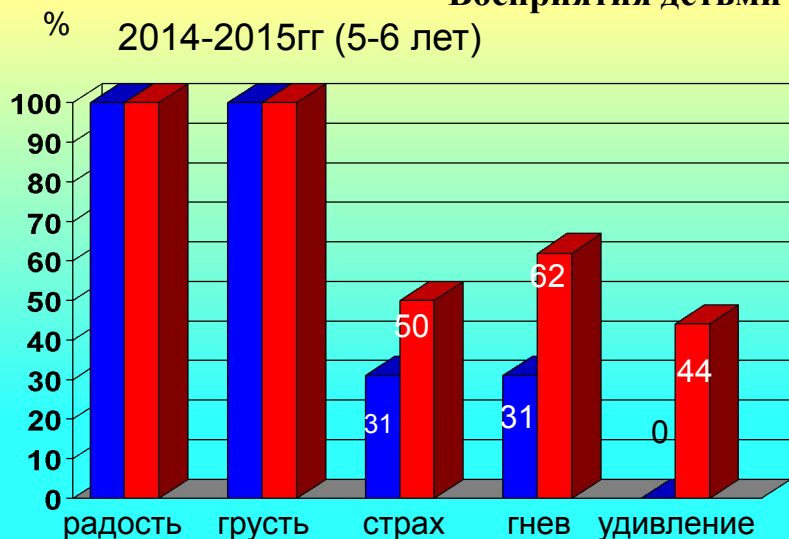
# Особенности эмоциональной сферы детей. В.М.Минаева



■ - начало года  
■ - конец года

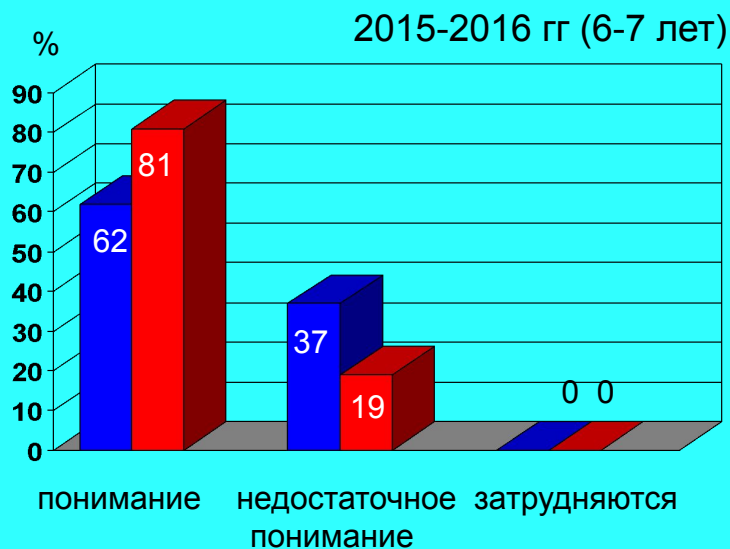
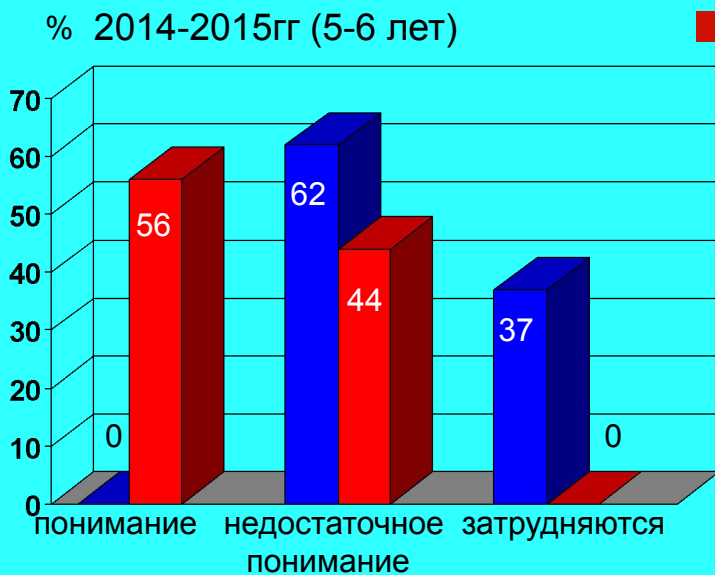
# Особенности эмоциональной сферы детей. В.М.Минаева

## Восприятия детьми графического изображения эмоций

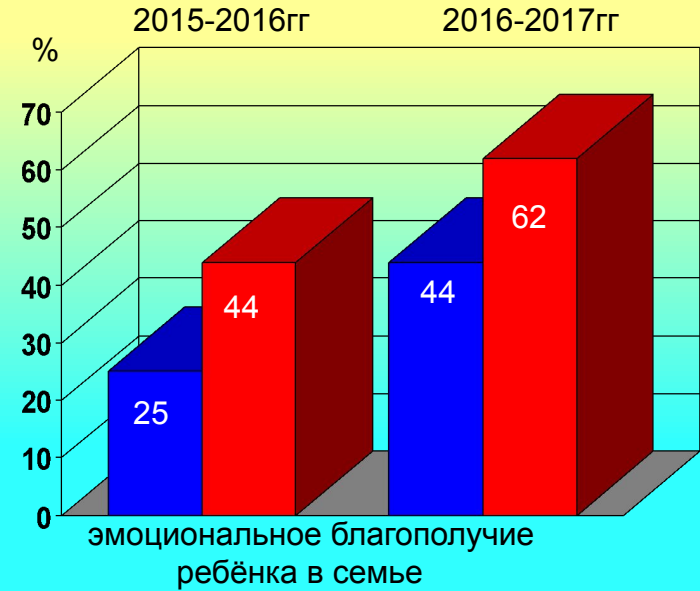
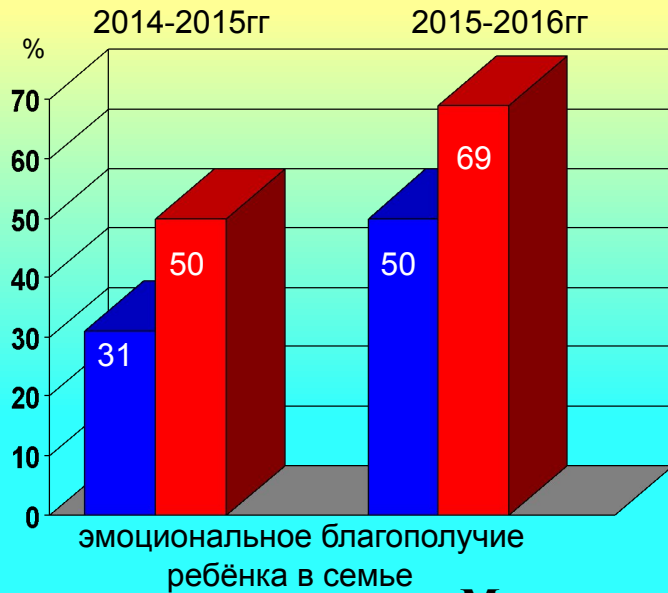


## Понимания детьми эмоциональных состояний людей в ситуациях

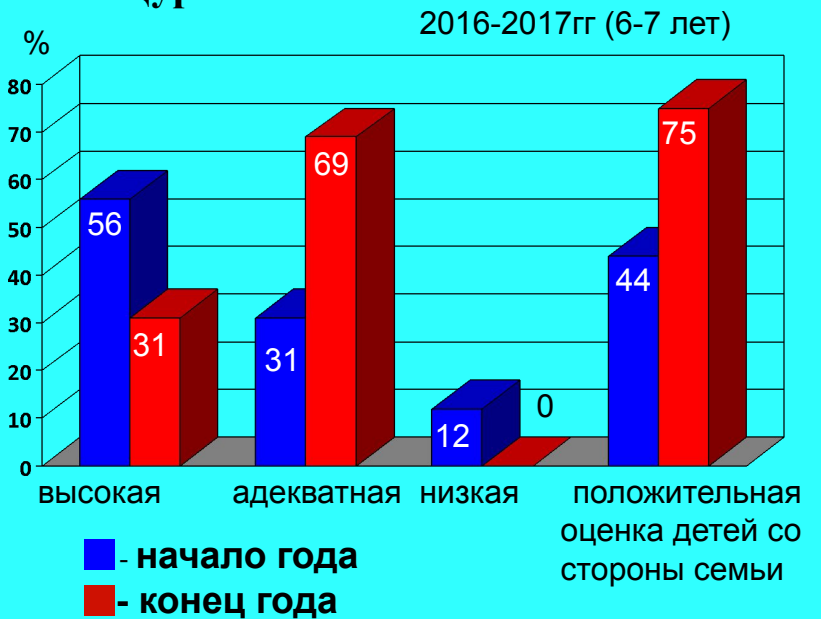
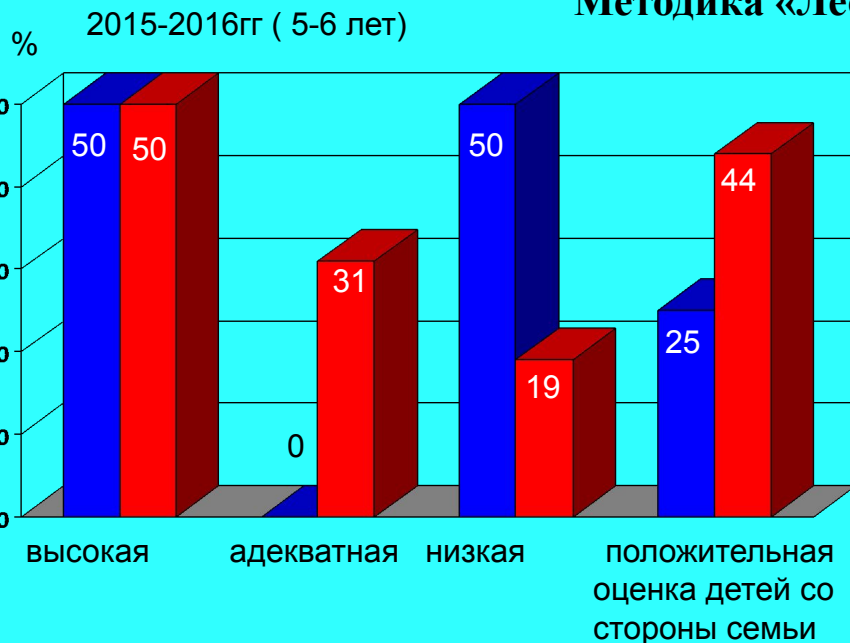
■ - начало года  
■ - конец года



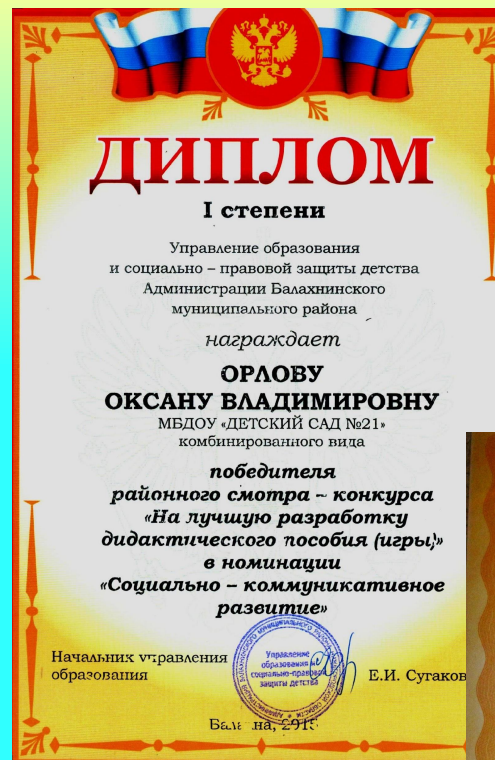
## Рисуночный тест «Моя семья»



## Методика «Лесенка» В.Г.Щур



# Предметно-пространственная развивающая образовательная среда

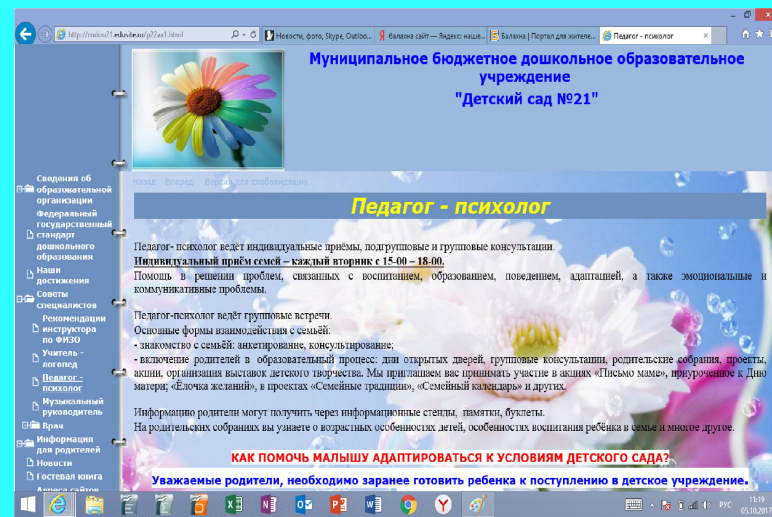


# Трансляция опыта

## Трансляция опыта

### в профессиональном сообществе:

- Сетевое взаимодействие. Участие в семинарах в рамках методической работы опорных образовательных учреждений по направлениям: «Организация работы с детьми с ОВЗ» (МБДОУ «Детский сад № 21»), «Социально - коммуникативное развитие детей дошкольного возраста в соответствии с ФГОС ДО» (МБДОУ «Детский сад № 20»)
  - Участие в районных методических объединениях педагогов - психологов
  - Трансляция опыта в сети Интернет:
    - на сайте МБДОУ
    - на сайте управления образования администрации Балахнинского района
- www.balakhna.nn.ru



# Контактная информация

Орлова Оксана Владимировна,  
педагог-психолог

МБДОУ «Детский сад № 21» г. Балахны

Адрес МБДОУ: г. Балахна, ул. Коммунистическая, д. 1/1

Тел. 8(831)4497495

E-mail: [ds.21@mail.ru](mailto:ds.21@mail.ru)