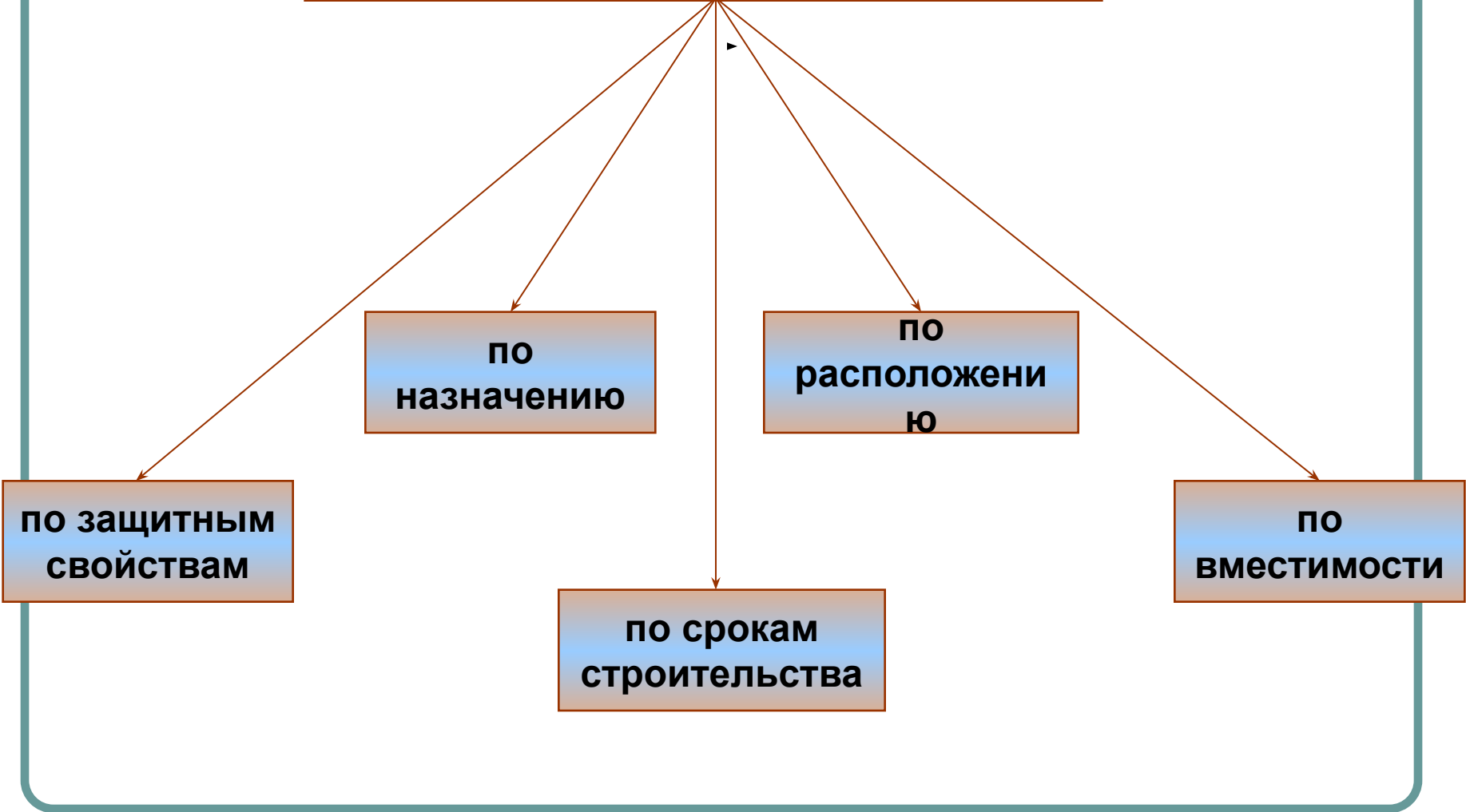




Защитные сооружения ГРАЖДАНСКОЙ ОБОРОНЫ

Защитное сооружение гражданской обороны – специальное сооружение, предназначенное для защиты населения, техники и материальных ценностей от воздействия современных средств поражения противника, а также от опасностей некоторых ЧС техногенного и природного характера

Классификация защитных сооружений ГО

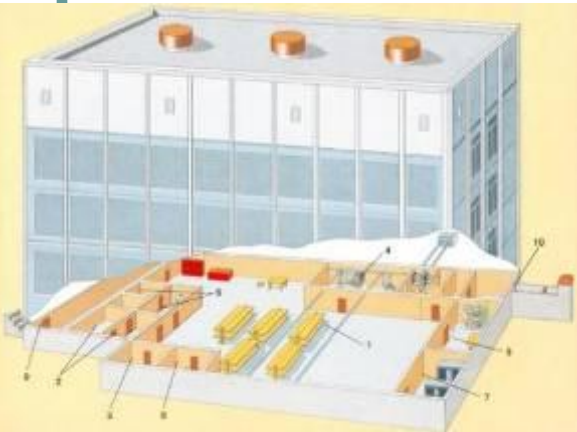


Классификация по защитным свойствам

Убежища

Противорадиационные укрытия

Простейшие укрытия

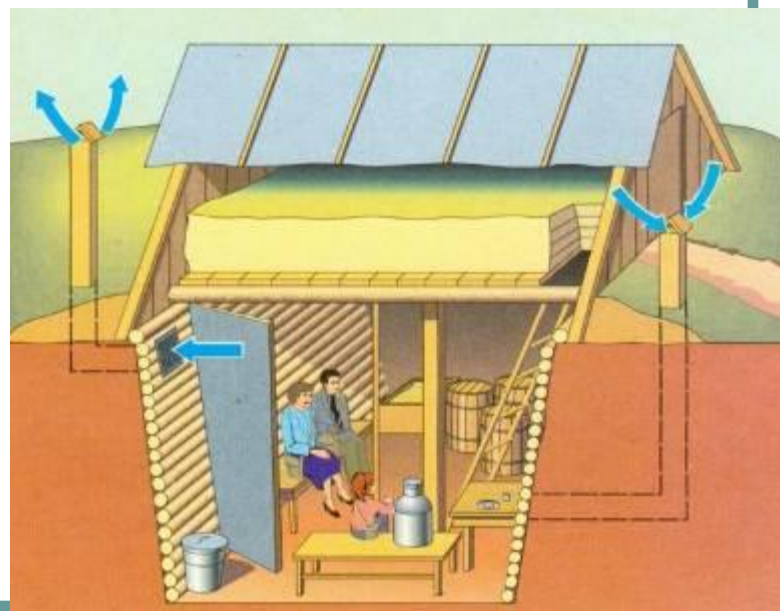


Классификация по месту расположению

Встроенные



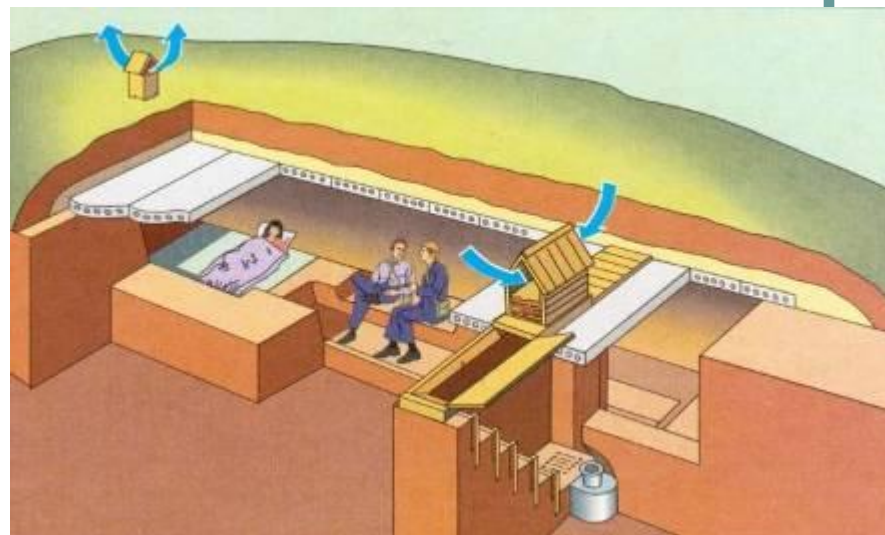
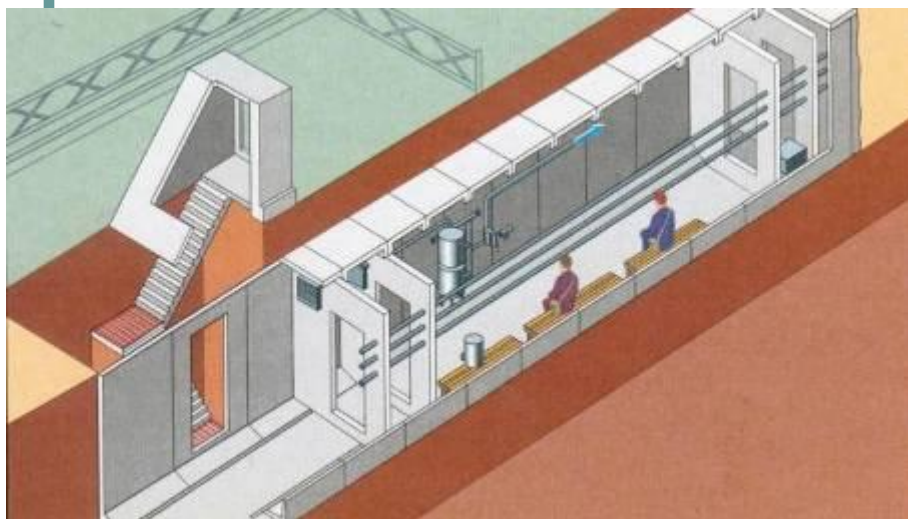
Отдельно
стоящие



Классификация по времени возведения

Возводимые
заблаговременно

Быстровозводимые



Классификация по вместимости

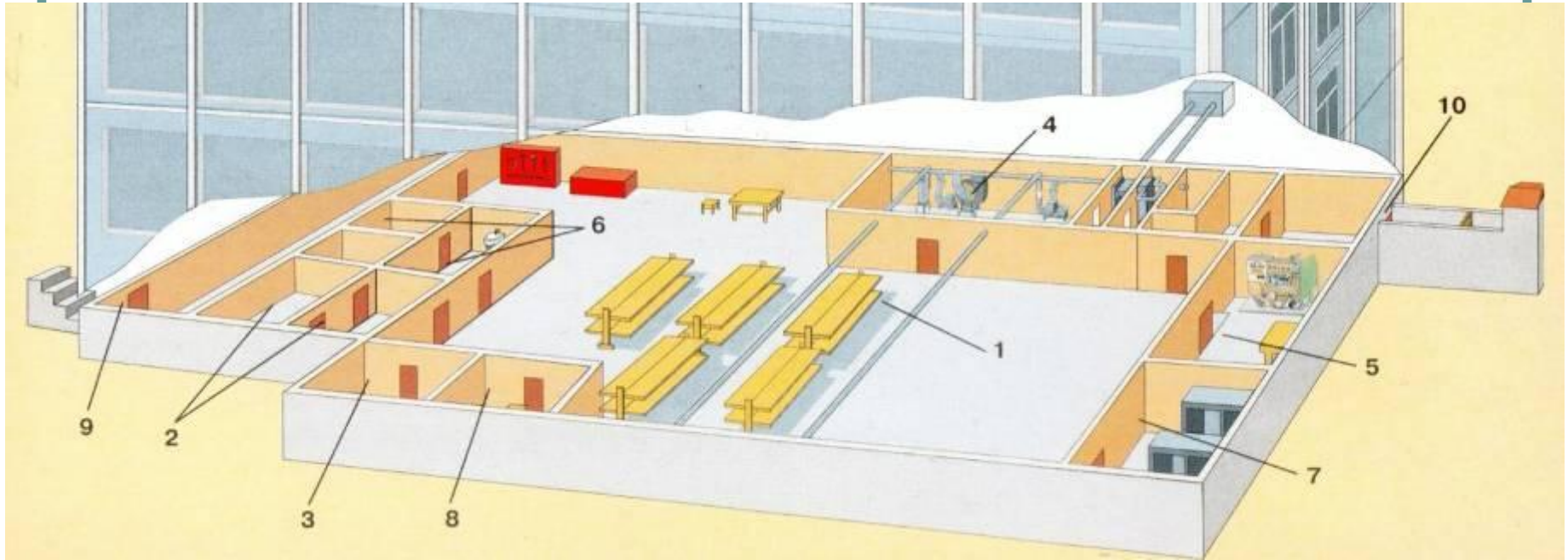
```
graph TD; A[Классификация по вместимости] --> B[Малые до 600 укрываемых]; A --> C[Средние 600 – 2000 укрываемых]; A --> D[Большие более 2000 укрываемых];
```

**Малые
до 600 укрываемых**

**Средние
600 – 2000 укрываемых**

**Большие
более 2000
укрываемых**

Убежище – защитное сооружение, в котором в течении определенного времени обеспечиваются условия для укрытия людей с целью защиты от современных средств поражения, поражающих факторов и воздействия химических и радиоактивных веществ



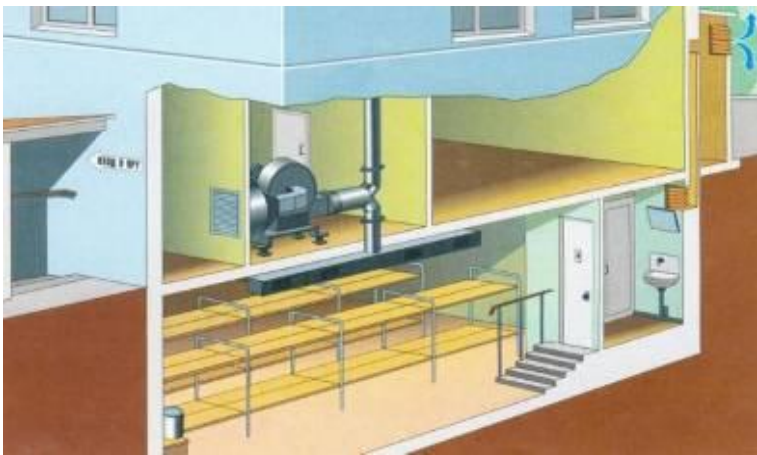
Основные помещения

- 1. Помещение для укрываемых**
- 2. Пункт управления**
- 3. Медицинский пункт**

Вспомогательные помещения

- 4. Фильтровентиляционное помещение**
- 5. Дизельная электростанция**
- 6. Санитарный узел**
- 7. Помещение для GSM и электрощитовая**
- 8. Помещение для продовольствия**
- 9. Вход с тамбуром**
- 10. Аварийный выход с тамбуром**

Противорадиационное укрытие – защитное сооружение, предназначенное для укрытия населения от поражающего воздействия ионизирующих излучений и для обеспечения его жизнедеятельности в период нахождения в укрытии



Простейшие укрытия

Открытая щель



Перекрытая щель



Размеры щели

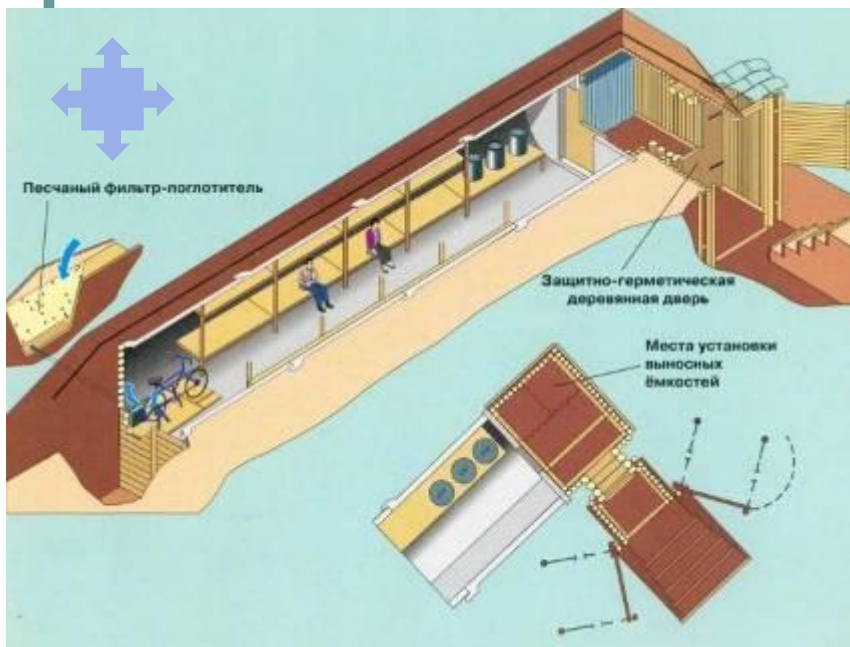
Глубина 1,8-2,0 м, ширина поверху 1,0-1,2 м, понизу 0,8 м

Каждому укрываемому отводится 0,5 м

Щель строится на 10- 40 человек

Быстровозводимые защитные сооружения предназначены для коллективной защиты людей в условиях военного времени от поражающих факторов современного оружия и от поражающих факторов источников чрезвычайных ситуаций при техногенных и природных катастрофах в мирное время без использования средств индивидуальной защиты

БВУ из сборных элементов



БВУ заводской готовности



Правила поведения укрываемых в защитных сооружениях

- быстро и организованно занять места в помещении
- выполнять правила поведения, все распоряжения личного состава группы(звена) по обслуживанию защитного сооружения
- содержать в готовности СИЗ
- поддерживать чистоту и порядок
- оказывать помощь личному составу группы(звена) в обслуживании защитного сооружения
- соблюдать правила техники безопасности