

# Презентация на тему:

## «Железногорский район»



□ Подготовила: Дядюшева Л.П.

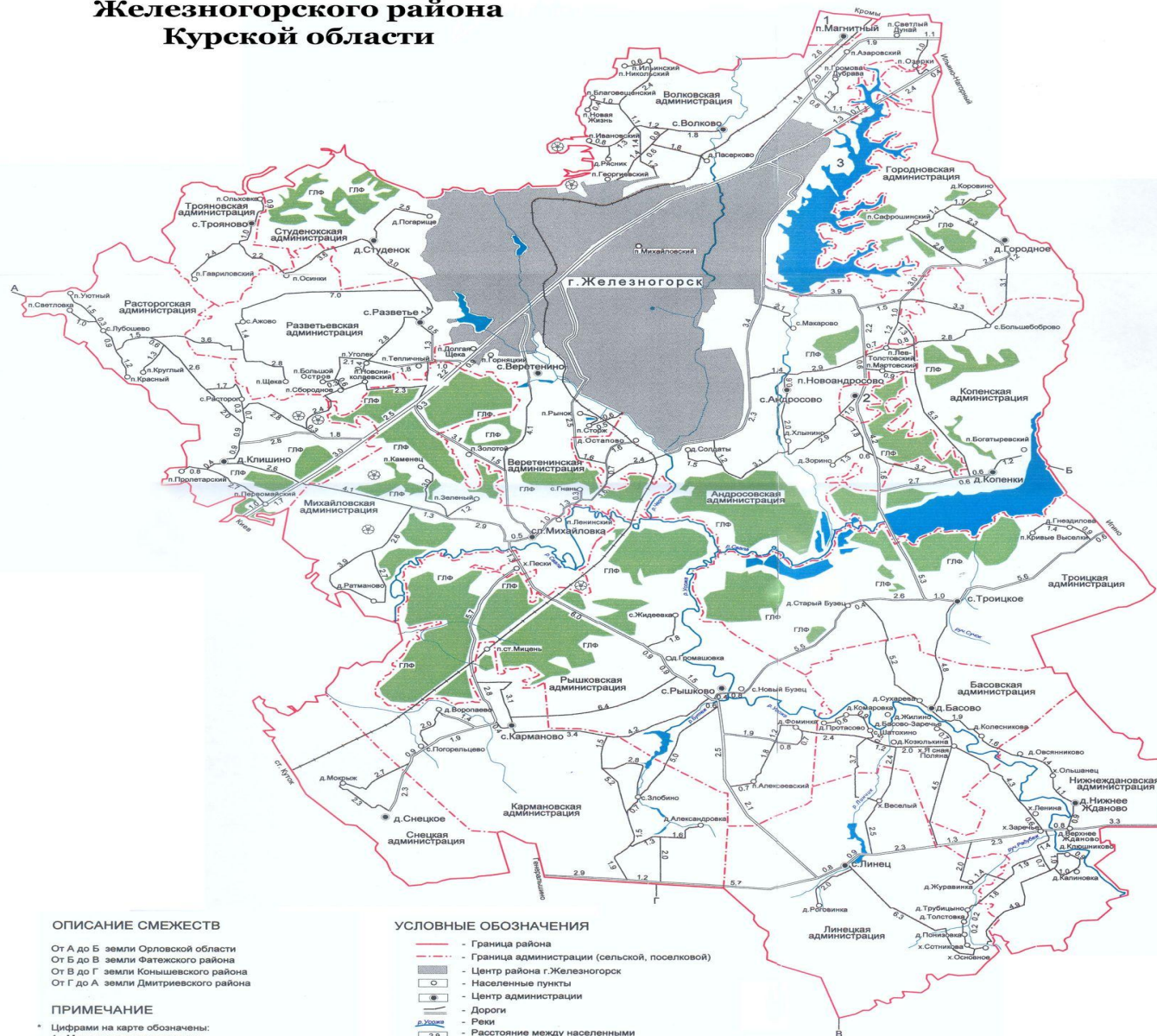
# Из истории района

- Территория современного **Железногорского района** с конца **XVIII века** до 1920-х годов была поделена между **Дмитровским уездом Орловской губернии** (северная половина района), **Дмитриевским** (юго-запад) и **Фатежским** (юго-восток) уездами **Курской губернии**.
- В 1928 году на базе бывшей **Михайловской волости Дмитриевского уезда Курской губернии** был образован **Михайловский район** с центром в слободе **Михайловка** в составе **Льговского округа Центрально-Чернозёмной области**.
- 1963 года Михайловский район был ликвидирован и вошёл в состав **Дмитриевского района**.
- Указом Президиума Верховного Совета РСФСР от 12 января 1965 года был образован Железногорский район с центром в городе Железногорске. В состав района вошло 13 сельсоветов.

# Общие сведения:

- ▣ **Железногорский район** — самый северный район Курской области с административным центром в г. Железногорске. Граничит на севере и северо-востоке с Орловской областью, на юго-востоке — с Фатежским, на юге — с Коньшевским, а на западе — с Дмитриевским районами Курской области. Площадь района-991 кв.км. На территории района проживают 16,8 тыс. человек. Через Железногорск проходит автострада «Москва — Орел — Киев», пересекающая Железногорский район.
- ▣ Древесная растительность преимущественно лиственная: преобладают дуб, береза, ясень, ольха, осина. Уникальной считается урочище «Жидеевская дача» площадью 544 га.
- ▣ Полезные ископаемые - крупные месторождения железных руд, имеются фосфориты.
- ▣ На территории района есть месторождения строительных материалов: глин, суглинок, трепела, песка.

# Схема Железнодорожного района Курской области



## ОПИСАНИЕ СМЕЖЕСТВ

От А до Б земли Орловской области  
 От Б до В земли Фатежского района  
 От В до Г земли Коньшевского района  
 От Г до А земли Дмитриевского района

## ПРИМЕЧАНИЕ

\* Цифрами на карте обозначены:  
 1 - Магнитная администрация  
 2 - Новоандросовская администрация  
 3 - Михайловский ГОК

\* п. Михайловский, расположенный в черте г. Железнодорожского, относится к Разветьевской администрации.

## УСЛОВНЫЕ ОБОЗНАЧЕНИЯ

- Граница района
- Граница администрации (сельской, поселковой)
- Центр района г. Железнодорожского
- Населенные пункты
- Центр администрации
- Дороги
- Реки
- Расстояние между населенными пунктами (км)
- ГЛФ (Государственный лесной фонд)
- Садоводческие товарищества

# Железногорский район

**Герб** говорит о том, что Железногорский район находится на территории Курской области, в центре района разработка залежей железной руды, а вокруг ведется сельское хозяйство.



## Михайловский ГОК-

российский производитель железно-рудного сырья,  
крупнейшее предприятие Железногорского района



**Карьер Михайловского горно-обогатительного комбината — рудник колоссальных размеров, в котором добывают железную руду. В карьере работают карьерные самосвалы БелАЗы и шагающие экскаваторы.**





Вид карьера со смотровой площадки



## Сельскохозяйственная отрасль

**Железнодорожный район** представляет собой почти сплошное пахотное поле. В районе активно развивается – растениеводство.

Железнодорожный район занимает ведущие позиции в Курской области по численности свинополовья. Лидером в данной отрасли является ООО «Агропромкомплектация-Курск»:

- выращивание зерна
- переработка и хранение зерна
- производство комбикормов
- выращивание скота
- переработка мясной продукции
- реализация



# Достопримечательности Железнодорожного района

## Мемориальный комплекс «Большой дуб» -

музей-заповедник, «Курская Хатынь». Во время Великой Отечественной войны, 17 октября 1942 жители посёлка (44 человека — женщины, дети и старики) были расстреляны, а затем их трупы и все дома поселка были сожжены.



Музей-заповедник «Большой дуб»



Памятник «Последние минуты»



**Железногорский дендрарий** - место уникальное. Посмотреть на него приезжают не только со всей России, но и из стран зарубежья. Представляет собой территорию в 2,5 га, на которой собраны более 500 видов растений со всего света.



## Памятный знак добычи первой железной руды



## Памятный знак «Рудник»



**Цветные озёра** образовались в отвалах Михайловского карьера, вода окрашивается в разные цвета оксидами железа и другими соединениями, содержащимися в отвалах.



## **Известные люди Железногорского района**

**ЧЕМИСОВ Леонид Гаврилович (1857 – 1939гг.) - Железногорский писатель, поэт.**

**ВРОНСКИЙ Борис Иванович (1898—1980) — геолог, исследовать Тунгусского метеорита.**

**РАЗИНКИН Семен Алексеевич (1907 – 1987гг.) - участник Великой Отечественной войны, Герой Советского Союза.**

**БАРАННИКОВ Василий Федорович (1921—1979) - участник Великой Отечественной войны, Герой Советского Союза.**

**ЧЕРНИКОВ Георгий Тихонович(1917—1986) - Герой Социалистического Труда**

**АЗАРОВ Алексей Николаевич (1922 – 2014гг.) - участник Великой Отечественной войны, Герой Советского Союза, дипломат, Почетный гражданин г. Железногорска.**

**ДИКАНОВА Валентина Михайловна (1923 - 1942гг.) - юная партизанка Михайловского партизанского отряда. Опытную разведчицу фашисты арестовали при выполнении задания отряда, зверски допрашивали и, не услышав не от неё ни слова, казнили в слободе Михайловка. Посмертно награждена медалью «За отвагу».**

**ЛОКТИОНОВА Ольга Стефановна(1927 – 2006гг.), самобытный художник, народный мастер России. Жила и трудилась в селе Погорельцево Железногорского района Курской области.**

# Знаменитые люди Железногорья

Для учителей и учеников Троицкой СОШ, самыми почитаемыми и уважаемыми людьми являются ветераны Великой Отечественной войны, Почётные граждане Железногорского района Анпилогов Виктор Александрович и Локтионов Иван Васильевич. Это участники всех школьных мероприятий, образец мужества и верности своей Отчизне.



Локтионов Иван  
Васильевич



Анпилогов Виктор  
Александрович



# Ветераны в гостях у школьников



На мероприятии по  
краеведению



С учениками школы

# Памятные места села Троицкое



Памятник воинам-участникам  
Курской битвы

й знак

Памятный знак

Стела воинам - односельчанам

**Спасибо  
за внимание!!!**

