

УМК «ШКОЛА РОССИИ»
ОКРУЖАЮЩИЙ МИР
4 КЛАСС

«Жизнь леса»

Подготовила:
учитель начальных классов
ГБОУ гимназии №330
Чеканихина Ирина Валерьевна

2017 г.

ЖИЗНЬ ЛЕСА



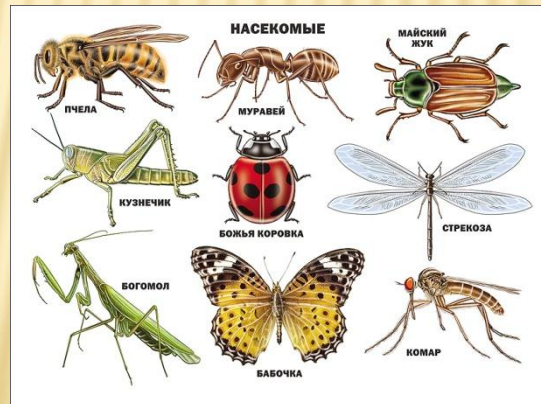
ЖИВЫЕ ОРГАНИЗМЫ



ЖИВОТНЫЕ И ПТИЦЫ



ГРИБЫ



НАСЕКОМЫЕ



РАСТЕНИЯ

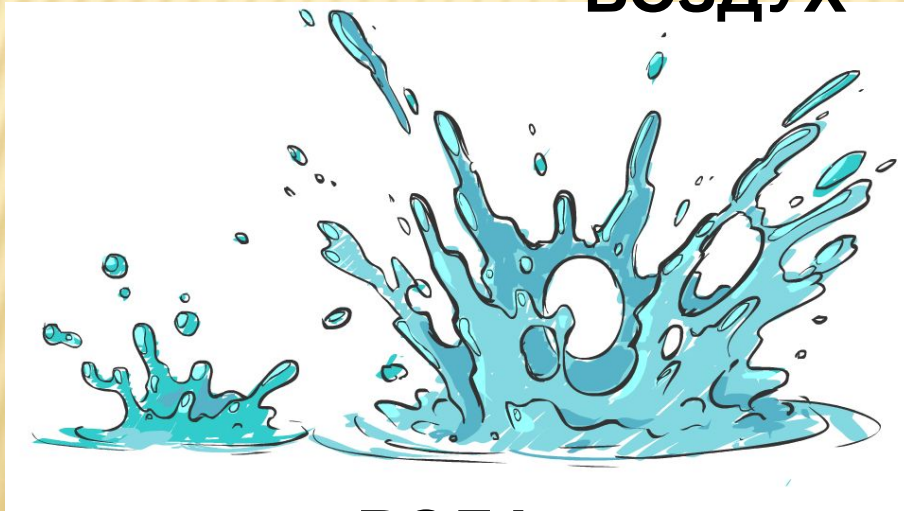
НЕЖИВАЯ ПРИРОДА



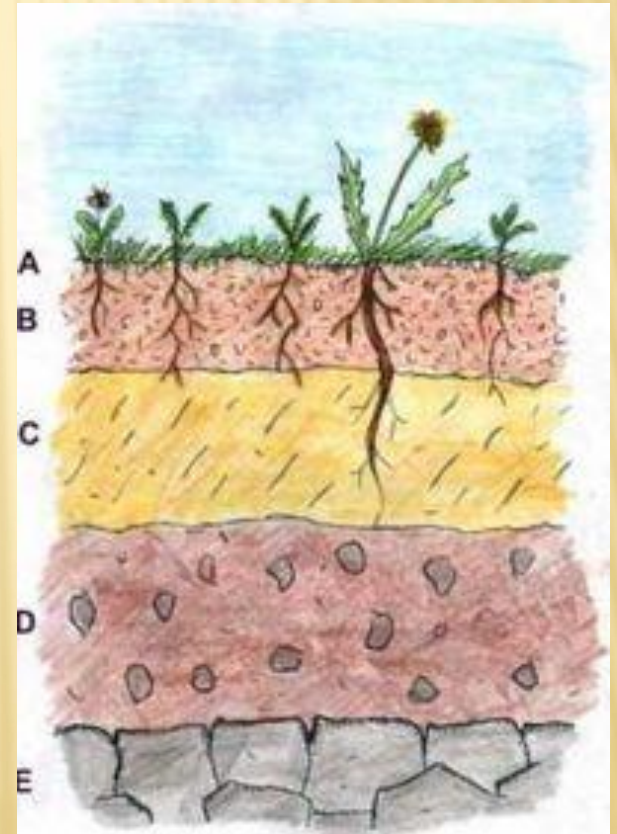
СВЕТ



ВОЗДУХ



ВОДА



ПОЧВА

ЛЕС – ЭТО ПРИРОДНОЕ СООБЩЕСТВО.

▣ Живые организмы

▣ Неживая природа



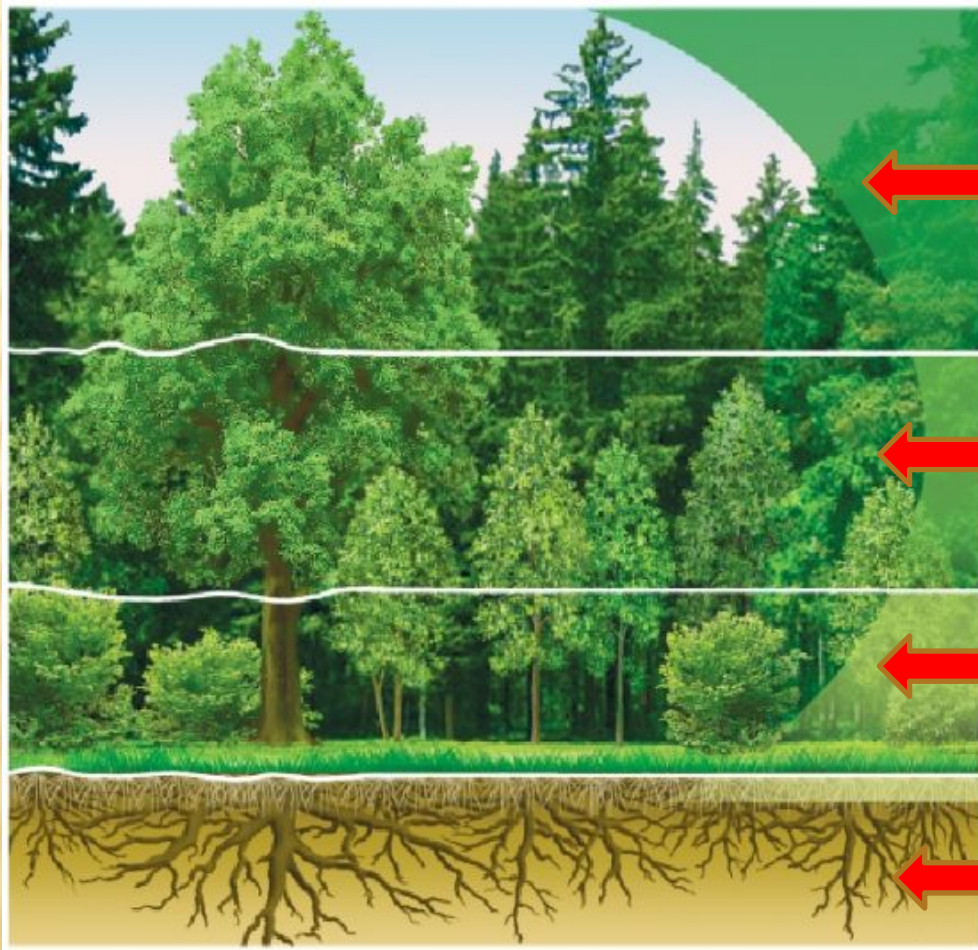
СООБЩЕСТВО – ЭТО...

- ▣ **Значение по словарю Т. Ефремовой:**
- ▣ **Сообщество -**
 1. Объединение, группа из некоторого числа людей, связанных общими интересами, целями.
 2. Группа растительных или животных организмов, временное или постоянное ведущих совместную жизнь.
- ▣ **Значение по словарю русского языка С. И. Ожегова:**
Сообщество - группа растительных или животных организмов, живущих вместе.

ПЛАН ИЗУЧЕНИЯ ПРИРОДНОГО СООБЩЕСТВА:

- 1. Название.
- 2. Составляющие организмы.
 - 3. Экологические связи.
 - 4. Значение.
 - 5. Влияние человека.
 - 6. Охрана.

ЯРУСЫ ЛЕСА



1. Ярус высоких деревьев

2. Ярус низкорослых деревьев

3. Кустарниковый ярус

4. Травянистый ярус

ЭКОЛОГИЧЕСКИЕ СВЯЗИ – ЭТО...

взаимодействие живой и неживой природы.



Любое живое существо (в том числе и человек) множеством невидимых нитей связано со всем тем, что его окружает: с неживой природой, с другими организмами, с тем, что создано руками людей. Вот эти невидимые нити - **экологические связи** - как раз и изучает

ЭКОЛОГИЯ.

ЦЕПИ ПИТАНИЯ



ЗАДАНИЕ!



1. Разделитесь на группы.
2. Подготовьте в группах сообщение по пунктам плана, используя дополнительный материал и материал учебника (с.164-169):

1 группа:

Значение сообщества для человека (4).

2 группа:

Влияние человека на сообщество (5).

3 группа:

Охрана сообщества (6).



ЛЯ ЗАКРЕПЛЕНИЯ!

Лес – это...

- А) природный заповедник;
- Б) природный парк;
- В) единство живой и неживой природы.**



ЛЯ ЗАКРЕПЛЕНИЯ!

Какие растения образуют верхний ярус в лесу?

- А) деревья;**
- Б) кустарники;
- В) травы.



ЛЯ ЗАКРЕПЛЕНИЯ!

Продолжи цепь питания:

сосна – короед – ...

А) лесная мышь;

Б) дятел;

В) лось.

СПАСИБО ЗА ВНИМАНИЕ!



БЕРЕГИТЕ ЛЕС !!!