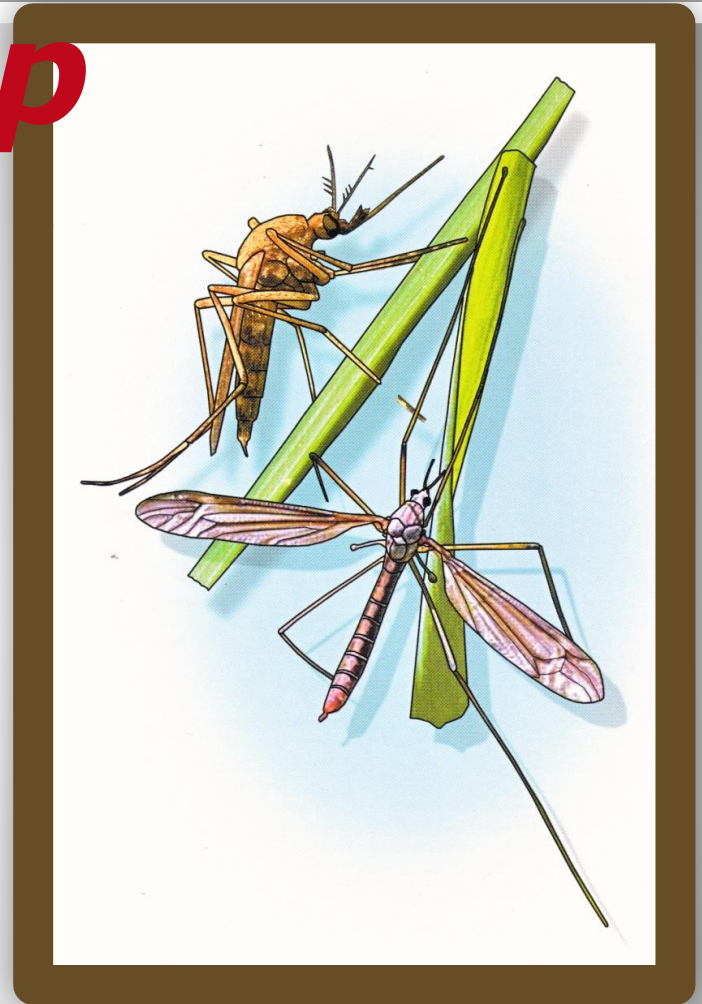




***Весна – очень важная  
пора для  
представителей фауны.***

# **Комары**

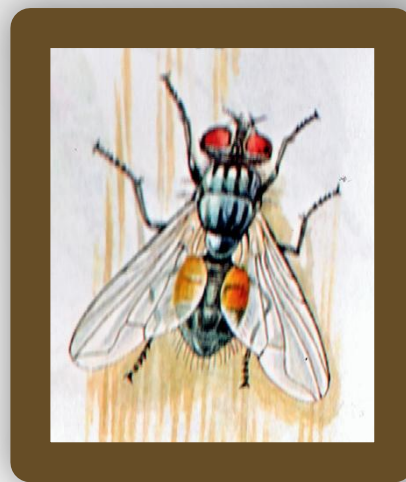
**С приходом весны в болотистых местностях они тучами преследуют человека и животных.**



# **Мух**

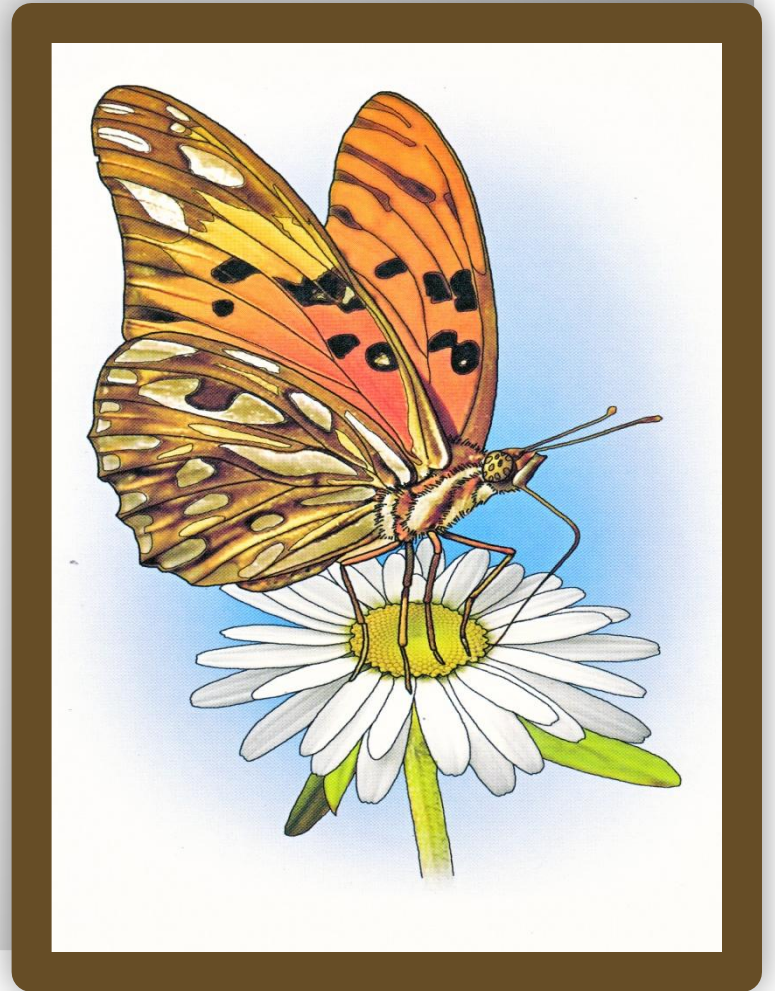
# **и**

**Просыпается  
ближе к лету.  
Очень  
надоедлива и  
может быть  
переносчиком  
опасных  
болезней.**



# Бабоч

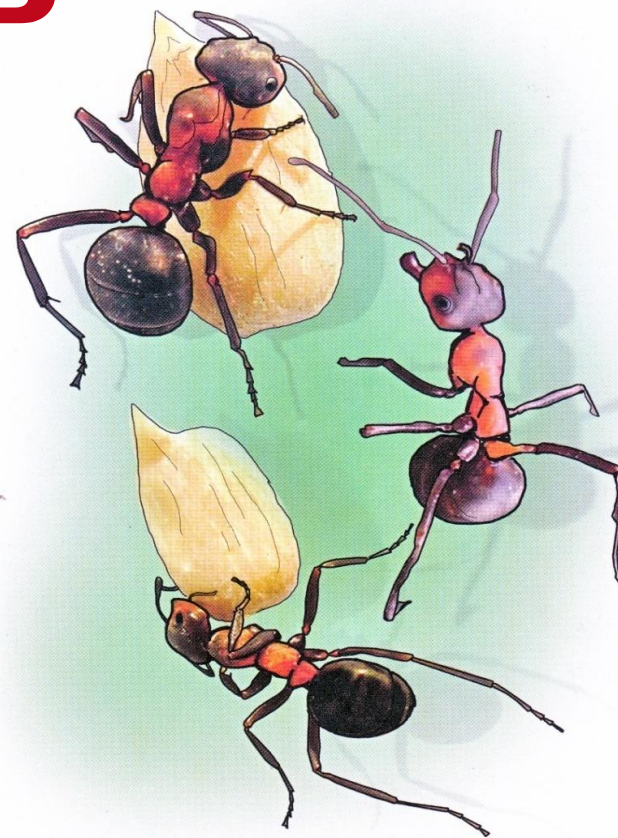
Освободившись  
от куколки  
сидит  
несколько  
часов,  
расправляя  
свои крылья,  
ожидаая, пока  
они высохнут  
и окрепнут.



# Мурав

# ьи

**Их жизнь достаточно сложно организована, в колониях наблюдается разделение труда. Одни муравьи помогают другим, если те не справляются**





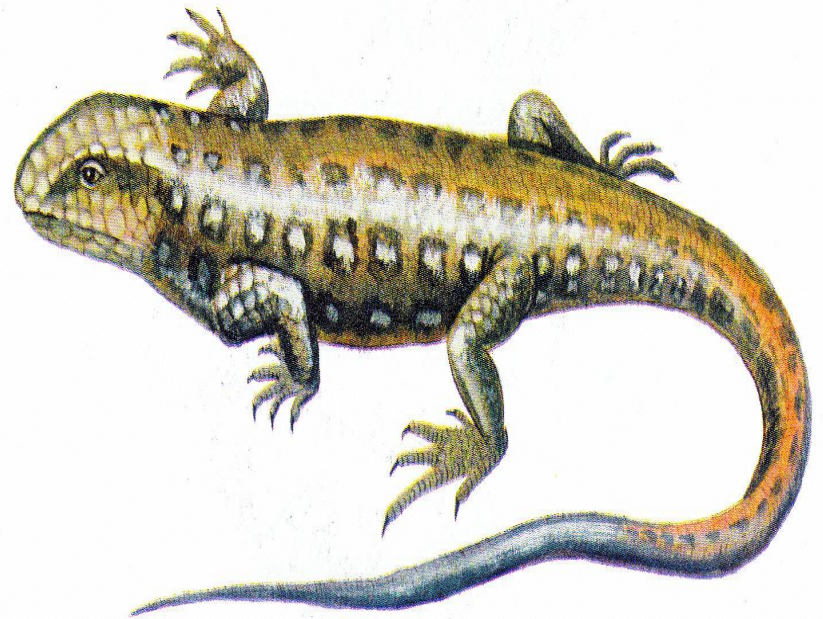
# Лягуш ки

***В конце  
апреля можно  
услышать  
лягушачьи  
концерты.***



# Ящери цы

**Существо  
длиной 25 см.  
Схваченная за  
хвост,  
отбрасывает  
его, чтобы  
спастись**





# **Зме**

# **и**

**Гадюка –  
ядовитая, но  
миролюбивая,  
человека  
кусает в том  
случае, если он  
на нее наступит  
или схватит  
рукой.**



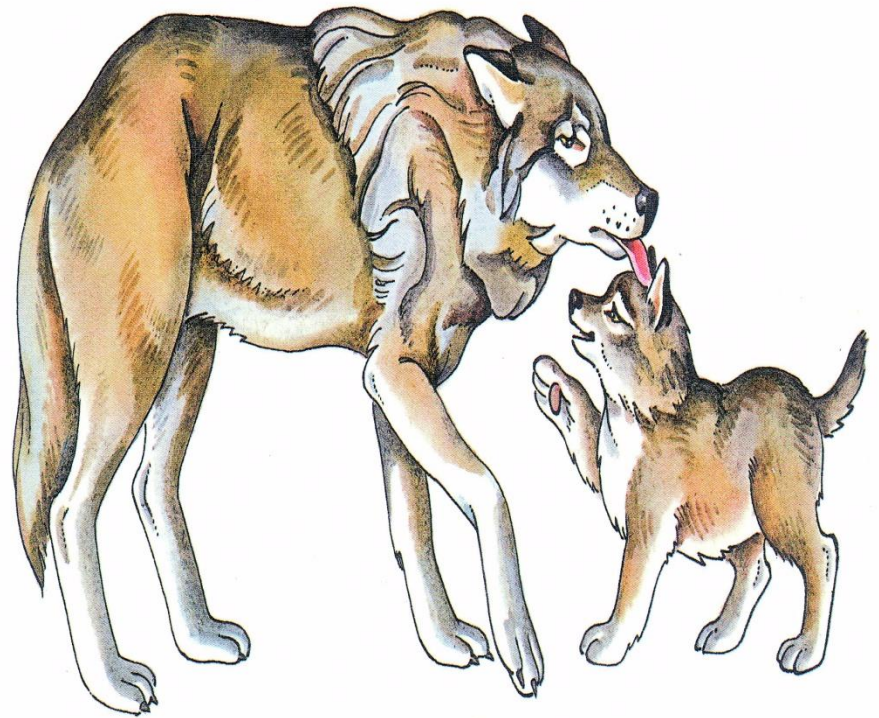
# Зайц ы

**У зайчихи в  
марте  
рождаются  
зайчата.**



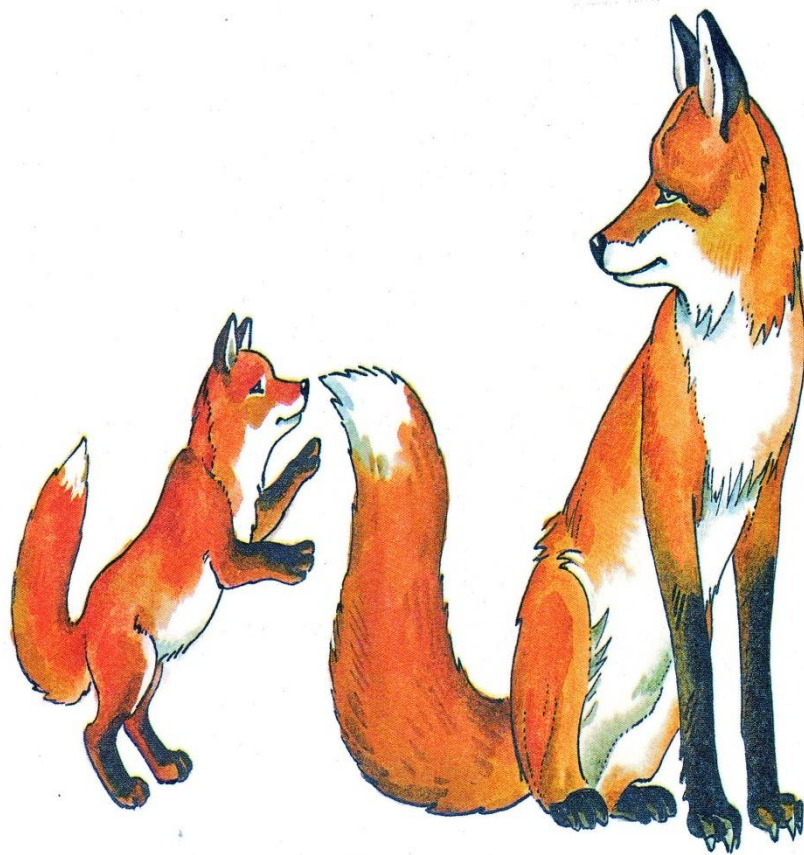
# Вол ки

**Весной в логове у волка появляются волчата. Так же это период линьки волка.**



# Лис ы

**Это самые  
маленькие  
члены  
семейства  
собачьих,  
обитают  
практически  
по всему  
свету.**





**Медве  
ди**

**Проснувшись  
от долгого  
сна, они  
вылезают  
сильно  
исхудавшими.  
В таком  
состоянии они  
могут напасть  
на лосей,  
олений.**





***Приход весны  
празднуют и  
пернатые***

# Гра чи

**Возвращаются  
первыми,  
гнездятся  
стаями, а  
называются  
грачевниками.**



# Сквор

**Их можно  
увидеть на **цы**  
деревьях, или  
на лужайках,  
где они  
разгуливают,  
собирая корм.**



# **Ивол**

# **га**

**Ее можно  
увидеть высоко  
на дереве. Ее  
свист  
разносится  
очень далеко и  
напоминает  
звук флейты**



# Мухоло

## вка

**Напоминает  
своей окраской  
сороку.**

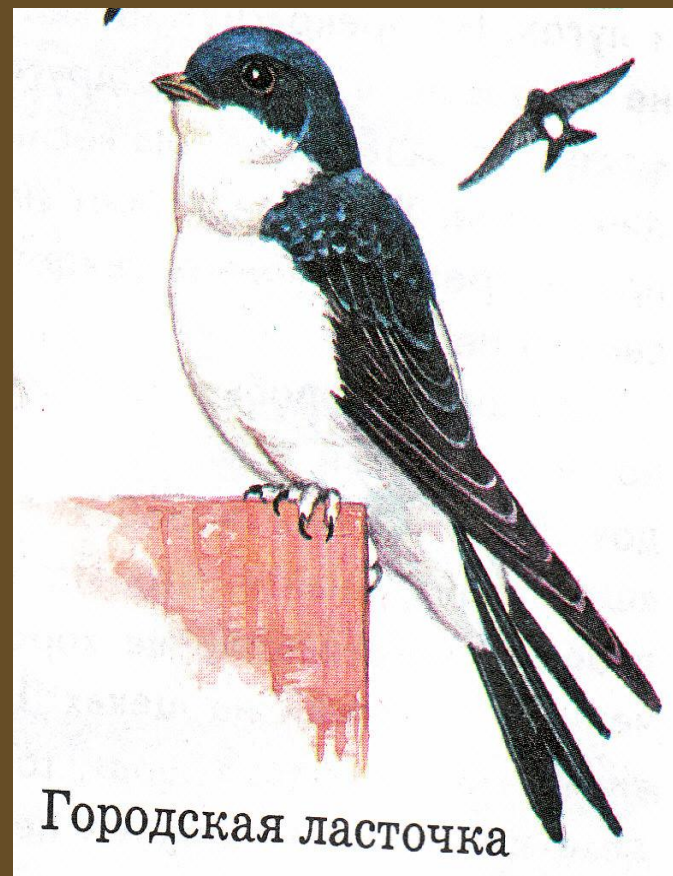
**Питается,  
вопреки  
названию, в  
основном  
пауками и  
гусеницами.**



Мухоловка



**Ласточ**  
Эти птицы  
прекрасно **ка**  
летают. В  
воздухе они  
кормятся -  
ловят  
насекомых .



Городская ласточка

# СОЛОВ

# ЬИ

**Петь начинают  
через 3 -5 дней  
после прилета,  
когда деревья и  
кустарники  
покроются  
листвой. Поют  
всю ночь от  
вечерней до  
утренней зари**

