

# Звуковой паровозик



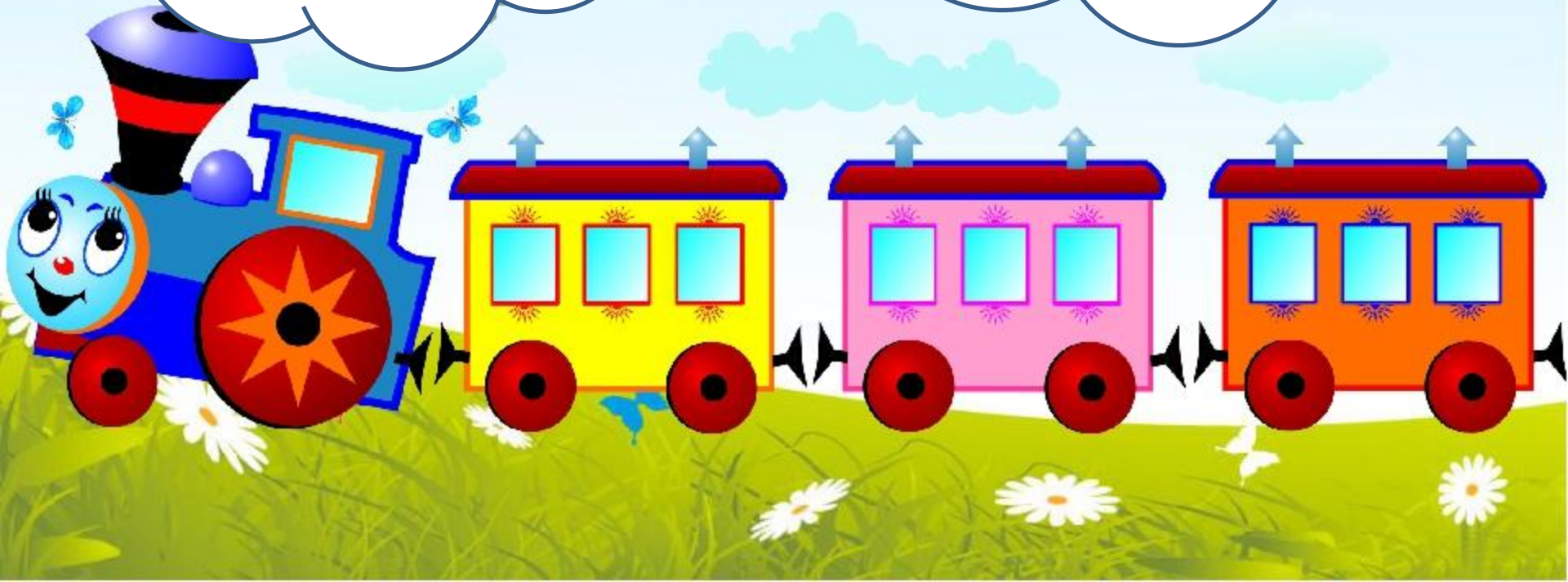
Учитель-логопед: Коровина Татьяна  
Леонидовна

**Цель:**

развивать навыки фонематического анализа, определять позицию звука в слове.

**Ход игры:**

ребенок называет ожидающих на станции животных и рассаживает их по вагонам, в зависимости от того где стоит заданный звук (в начале, в середине, в конце). По названию станции задаем звук.



# Станция «Л»»



# Станция «Р»



# Станция «С»



# Станция «Д»



# Станция «ШШ»

