

Виды рукавов

Преподаватель Н.И. Герасимик

Древний мир

У большинства древних народов классические античные одежды и плащи были без рукавов.



Ренессанс

В эпоху Ренессанса и позднее большой популярностью пользовались рукава с прорезями, а также присборенные.



15-16 века

Эпоха сменных рукавов, которые большей частью дорого и пышно декорировались .



17 век

*Конец 17 века-рукава
вверху узкие с
расширенным низом и
широкими отложными
манжетами.*



В наши дни

**используется большое
разнообразие форм и
покроев рукавов,
отличающихся красотой
и комфортностью.**

Рукав - это

деталь изделия, полностью или частично покрывающая руку, может быть выкроена совместно или раздельно с полочкой и спинкой.

Основные виды рукавов

111

втачные

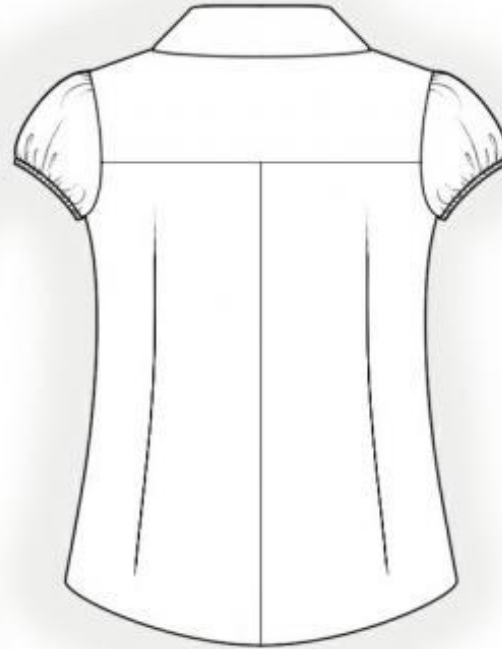
**цельнокроен
ые**

реглан

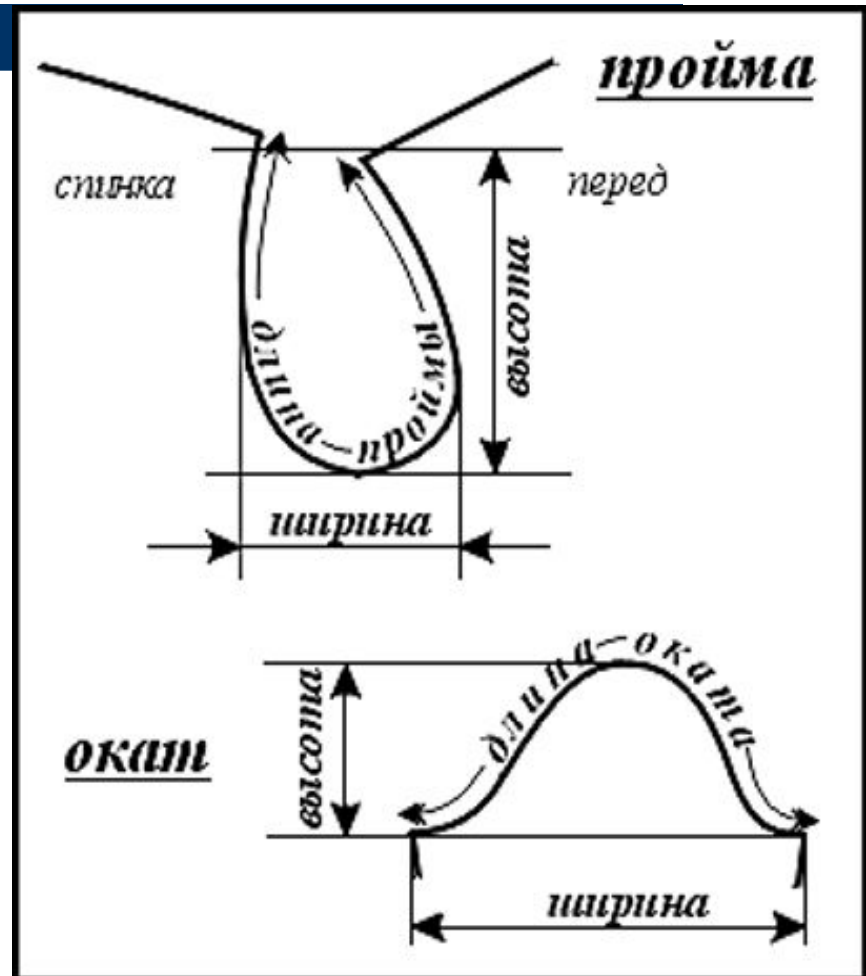
комбинированные

1. Втачной -

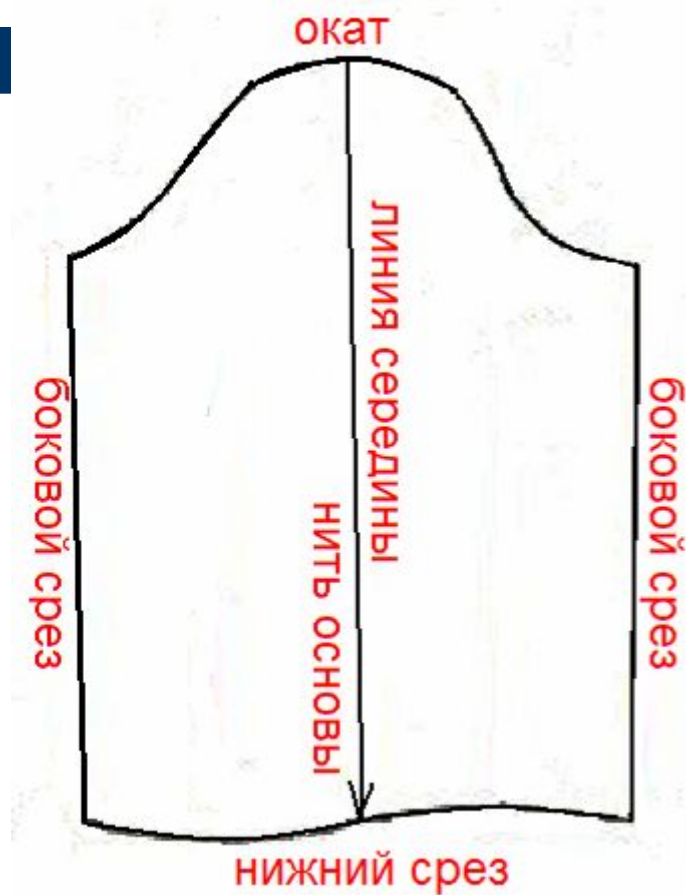
характеризуется
замкнутой линией
проймы, бывает
обычный и рубашечный.



Рукав втачивают по замкнутому контуру проймы

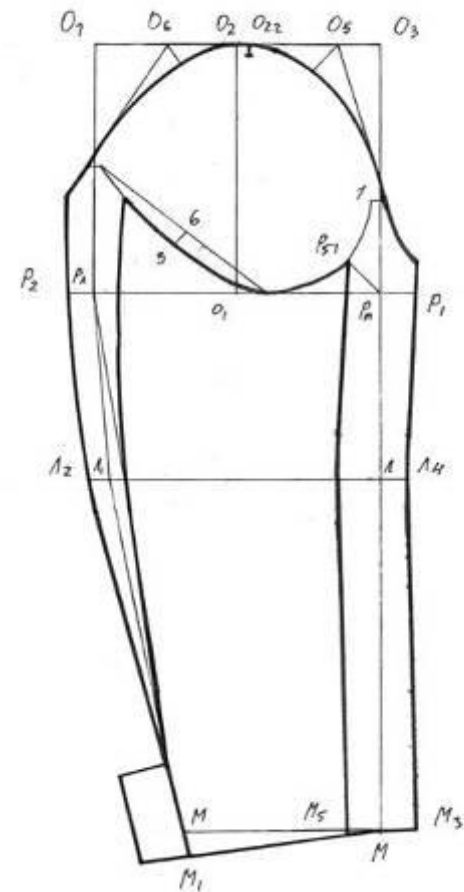
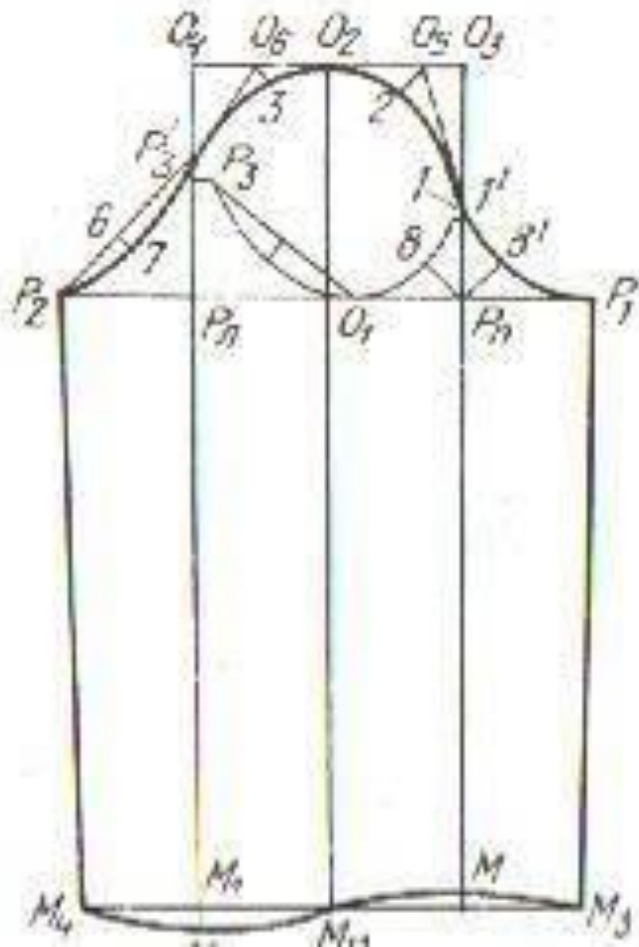


Основные срезы втачного рукава



Чертежи втачного рукава

Втачной рукав может быть одношовный и двухшовный.

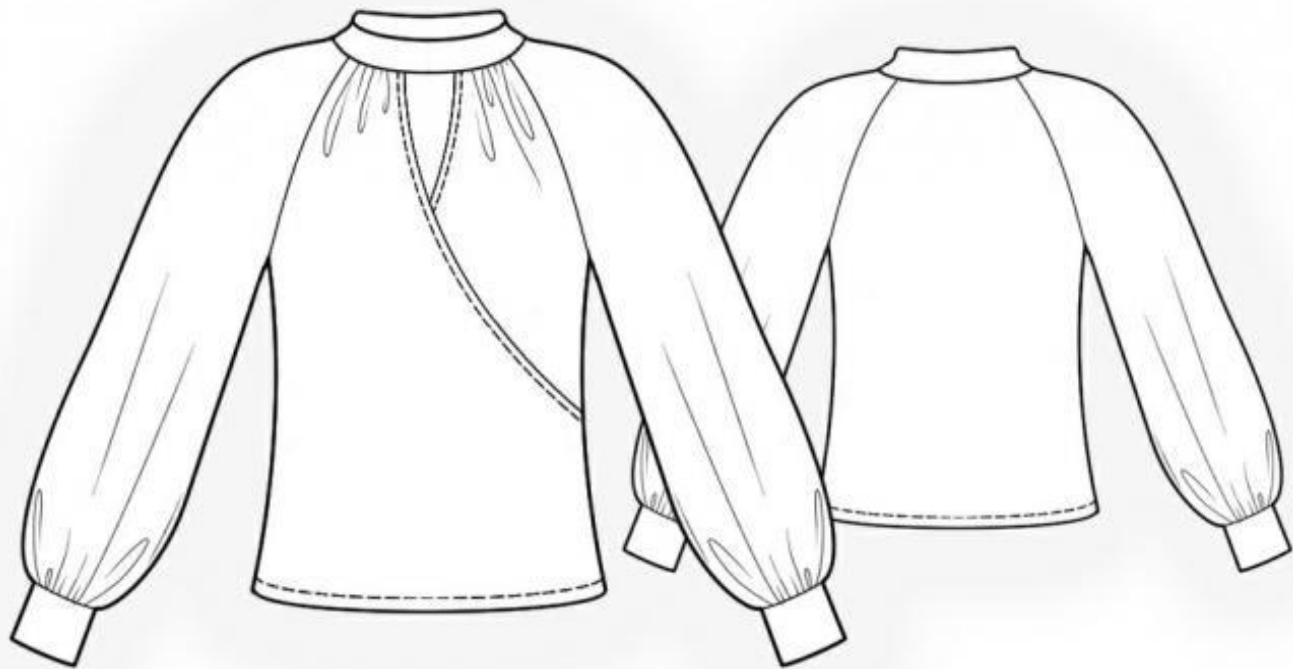


Втачные рукава



2. Реглан -

характеризуется линией
проймы, проходящей от
горловины спинки
полочки.



реглан

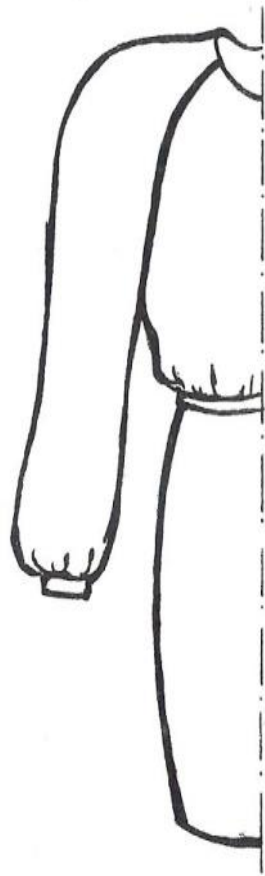
```
graph TD; A[реглан] --> B[нулевой реглан]; A --> C[реглан погон]; A --> D[реглан кокетка]; A --> E[полурегиан];
```

**нулевой
реглан**

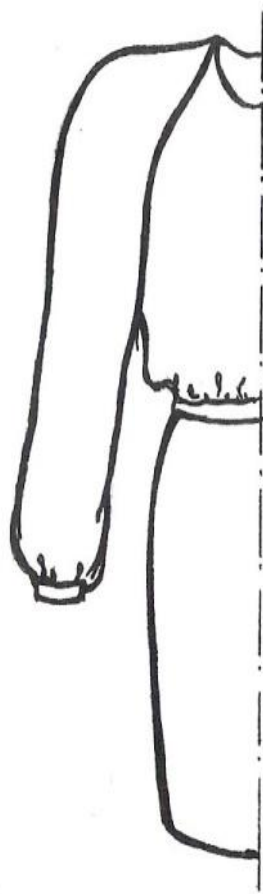
**реглан
погон**

**реглан
кокетка**

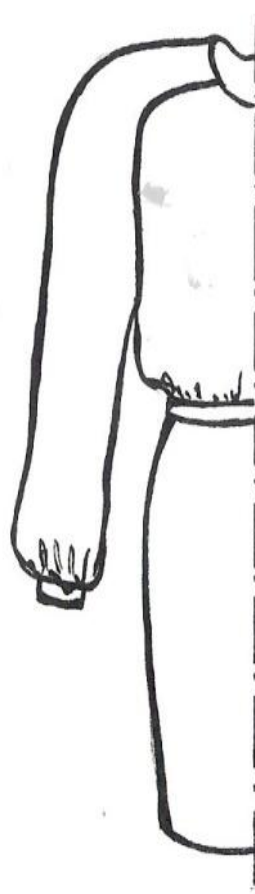
полурегиан



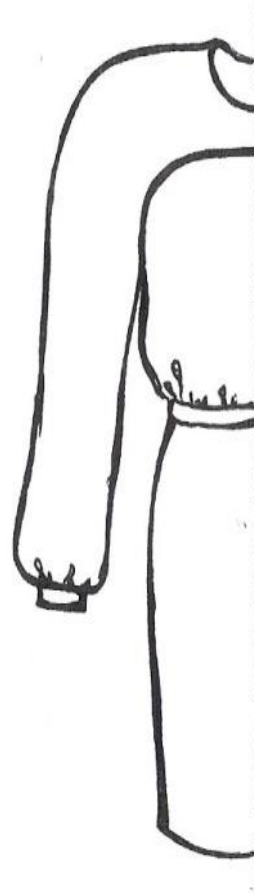
a



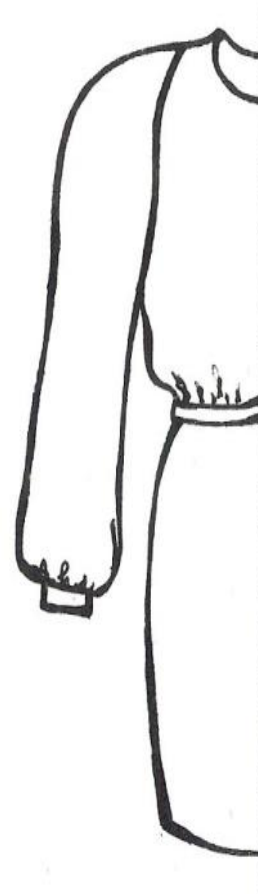
б



в



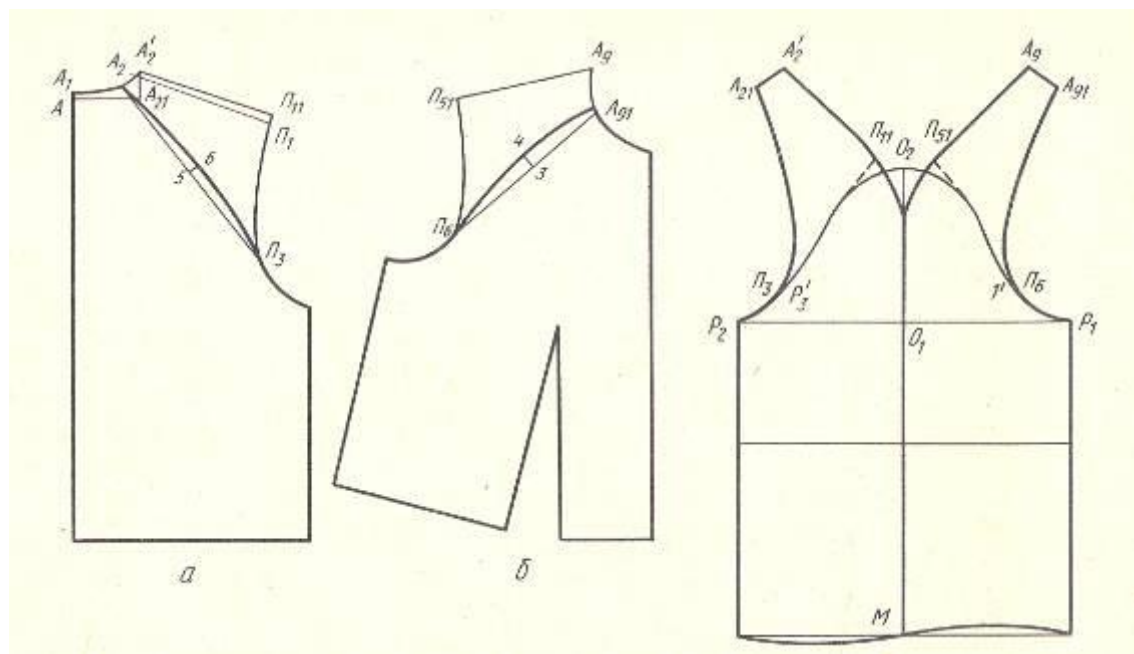
г



д

Чертёж рукава реглан

Путем совмещения деталей основы лифа и втачного рукава можно получить рукав реглан. Особенностью этого покроя является то, что **верхняя часть лифа выкраивается вместе с рукавами.**



Рукава реглан



3. Цельнокройный -

**линия проймы
отсутствует, полочка и
спинка выкраивается
как целое с передней и
локтевой частью
рукава.**

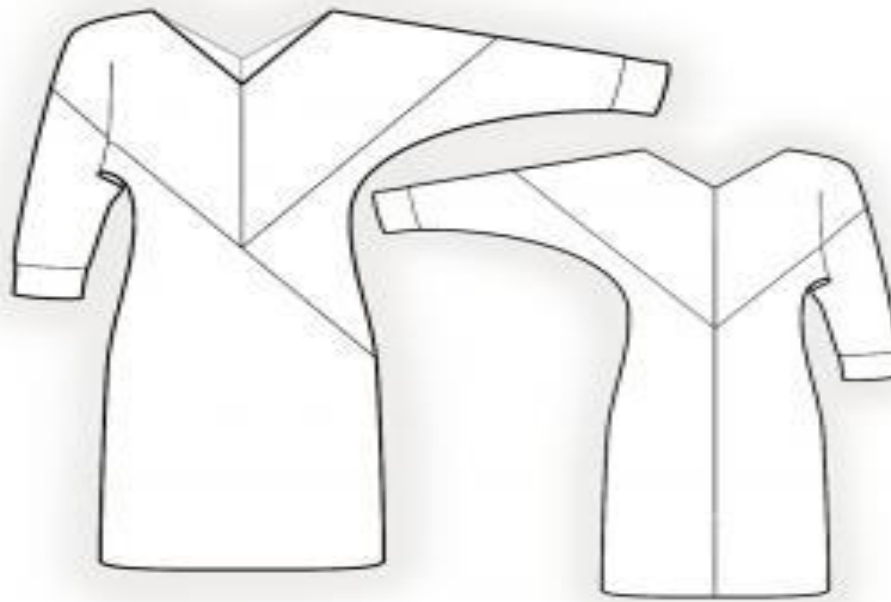


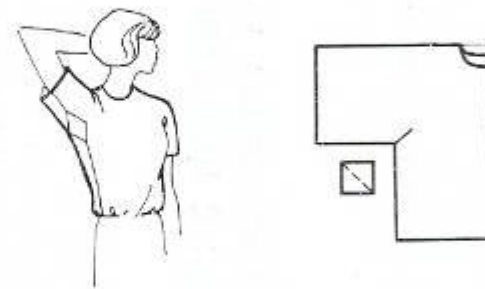
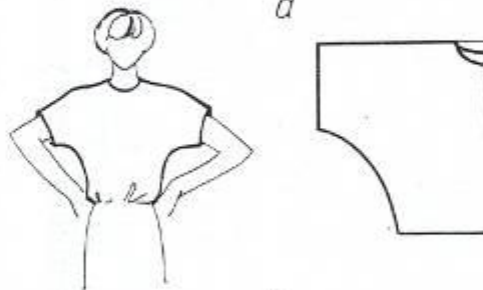
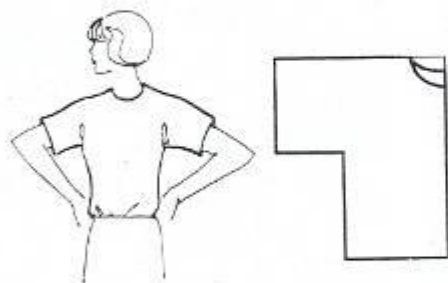
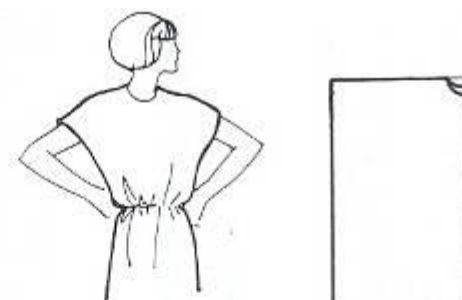
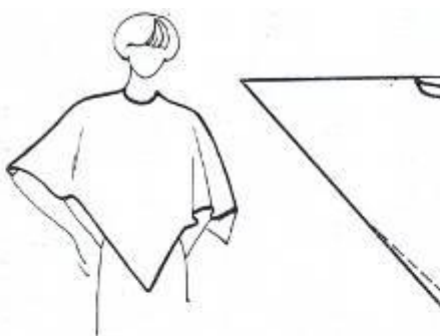
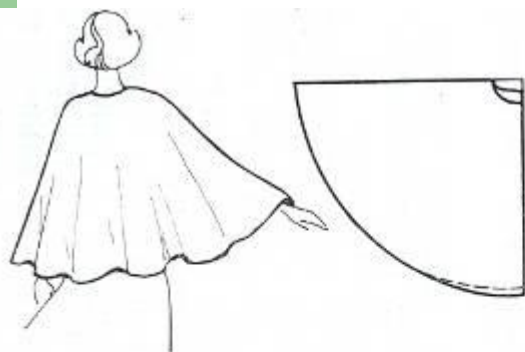
Чертёж деталей изделия с цельнокроеным рукавом



Цельнокроенные рукава

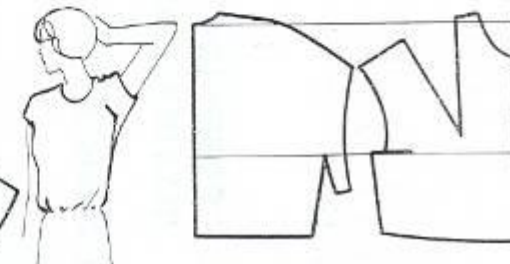
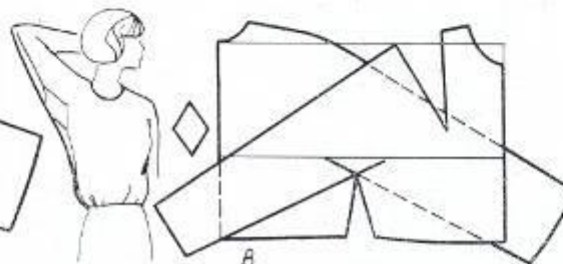
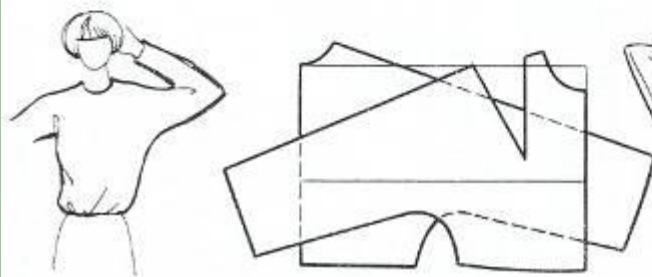


Разновидности цельнокроеных рукавов



a

b



b

4. Комбинированный -

**различное сочетание
перечисленных типов покроев
рукава. Например, спинка
может быть с втачным
рукавом, полочка – с
цельнокройным.**

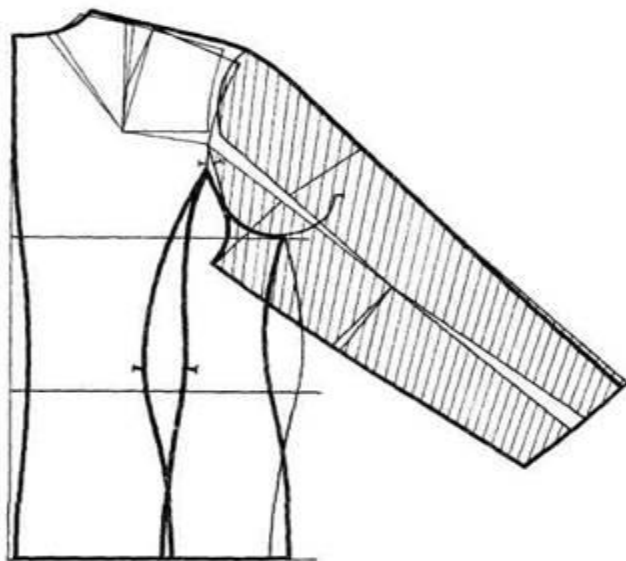
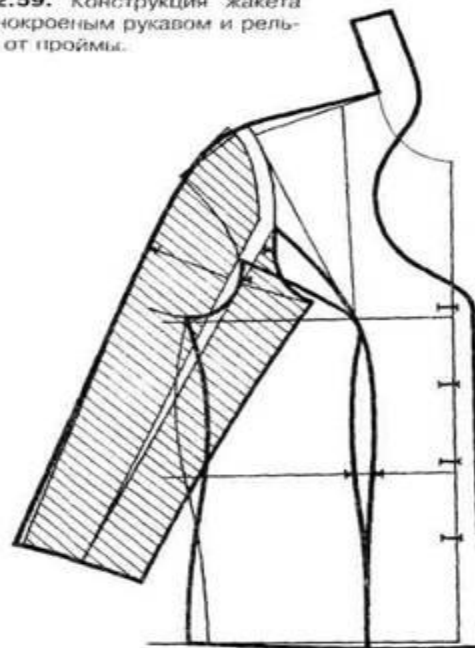


Рис. 2.59. Конструкция жакета с цельнокроеным рукавом и рельефами от проймы.



Разновидности комбинированных рукавов

Наиболее часто встречающиеся сочетания:

- Верхняя часть рукава в области плеча—цельнокроенный рукав с основными деталями полочки и спинки, нижняя—от втачного рукава;
- Спинка—цельнокроенный рукав, полочка—втачной, реглан, полуреглан;
- Спинка—реглан, переходящий в кокетку, полочка—цельнокроенный или втачной;
- Зрительный эффект т изделия комбинированного покроя часто зависит от того, насколько удачно подобран вариант комбинации.
- Комбинированные рукава м.б. двухшовными и трехшовными. Двухшовный рукав состоит из локтевой и передней частей.

Особенности построения чертежей

При любой комбинации рукавов, имеющих верхний шов, необходимо следить за правильным положением и совмещением линий ширины рукава под проймой, локтя и низа передней и локтевой частей рукава.

По форме рукава различают:

- Прямые
- Узкие
- Расширенные книзу
- Волан
- Типа – «Фонарик»
- Типа – «Крылышко»
- Типа – «Кимано»
- Типа – «Летучая мышь» и т.д.

КИМОНО



летучая мышь



КОЛОКОЛ



КРЫЛЫШКО



фонарик



волан



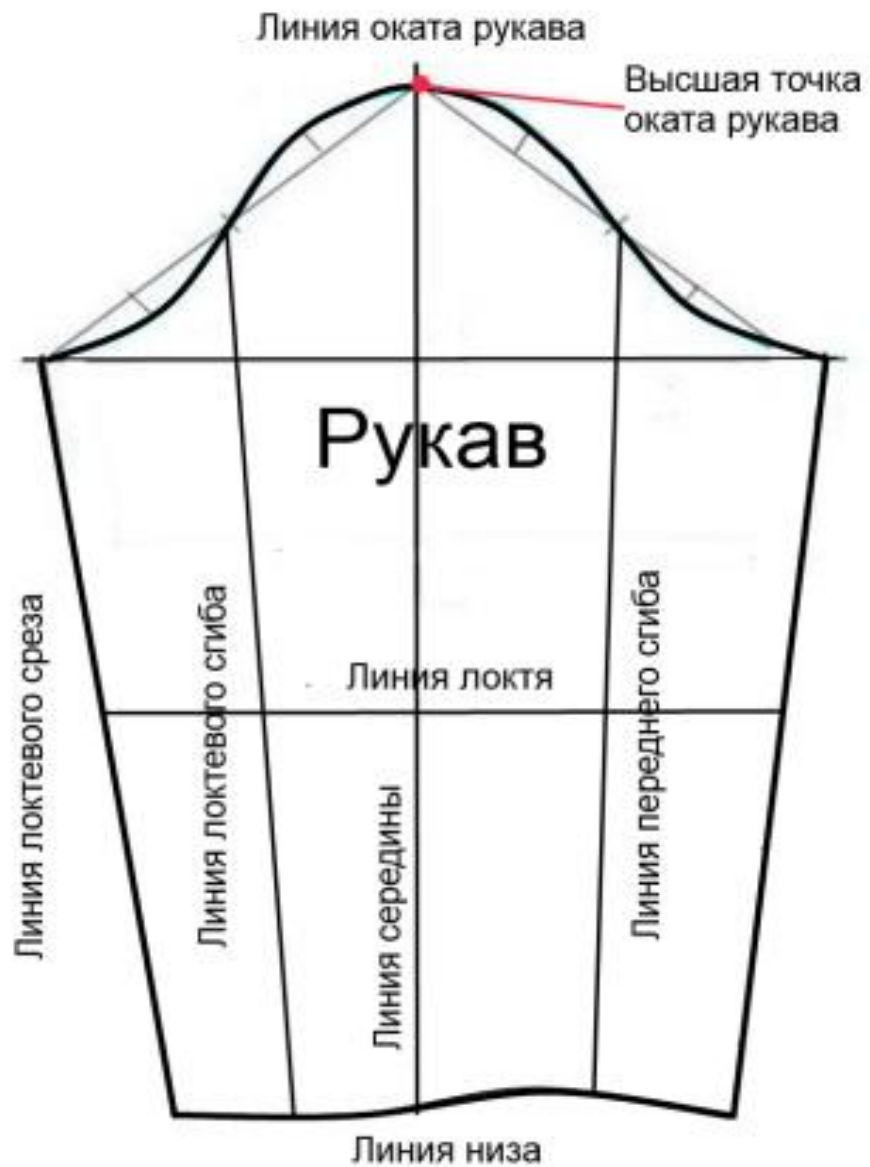
**Внешний вид рукава
зависит от длины,
ширины, наличия
сборок, складок,
хлястиков, манжет и
количества деталей**

***Часто нижние срезы
длинных прямых рукавов
обработаны манжетами:
прямыми замкнутыми или с
обработанным краем — их
застегивают на пуговицы и
петли.***



На примере чертежа прямого рукава,

рассмотрим основные
конструктивные линии рукава,
для того чтобы в дальнейшем,
мы могли легко
ориентироваться при
построении чертежей или при
снятии готовых выкроек.



Исходные данные для построения рукавов

- **Оп** – обхват плеча;
- **Др** – длина рукава;
- **О зап** – обхват запястья
- **Шр** – ширина рукава по низу