

Муниципальное общеобразовательное бюджетное учреждение  
«Средняя общеобразовательная школа №4»  
Пожарского муниципального района  
Приморского края

# Приморский край на физической карте

Выполнила:  
учитель географии М.Н.  
Ткачева

Лучегорск 2014



# План

1. Общие сведения	3
2. Край на карте АТР	4
3. Географическое положение	5
4. История открытия и исследования	10
5. Основные формы рельефа	22
6. Особенности климата	24
7. Внутренние вода	28
8. Проверь себя	30
9. Заповедники	32
10. Растительный мир	33
11. Животный мир	39
12. Приморье из космоса	42
13. Владивосток-центр Приморского края	43
14. Источники информации	56

## Общие сведения

Площадь территории – 165,9 тыс. кв. км

Год образования края - 1938

Численность населения – 1 млн. 998 тыс. чел.



Герб



Флаг

Герб и флаг  
Приморского края

# Приморский край на карте Азиатско – Тихоокеанского региона





# Приморский край на карте часовых поясов



# РОССИЙСКАЯ ФЕДЕРАЦИЯ



**Приморский край  
расположен на  
юго-востоке  
России**

# Границы Приморского края:

- север- *Хабаровский край*
- запад- *Китайская Народная республика*
- юго- запад – *Корейская Народная Демократическая республика*
- юг, восток – *Японско море*

Протяжённость границ:

- морские -1822 км
- сухопутные- 2178 км





## ФИЗИКО-ГЕОГРАФИЧЕСКИЕ СВЕДЕНИЯ О ПРИМОРСКОМ КРАЕ

Край расположен в пределах:  
- 42°18' и 48°23' северной широты  
- 130°24' и 139°02' восточной долготы

Общая протяженность границ края более 4000 км, в т.ч.  
- по морю 1822 км  
- с КНР 1145 км  
- с КНДР 17 км

### Основные реки

Название	Длина
Усури	897 км
Бикин	560 км
Большая Уссурка	440 км
Арсеньевка	314 км
Илистая	220 км
Самарга	218 км

### Основные вершины

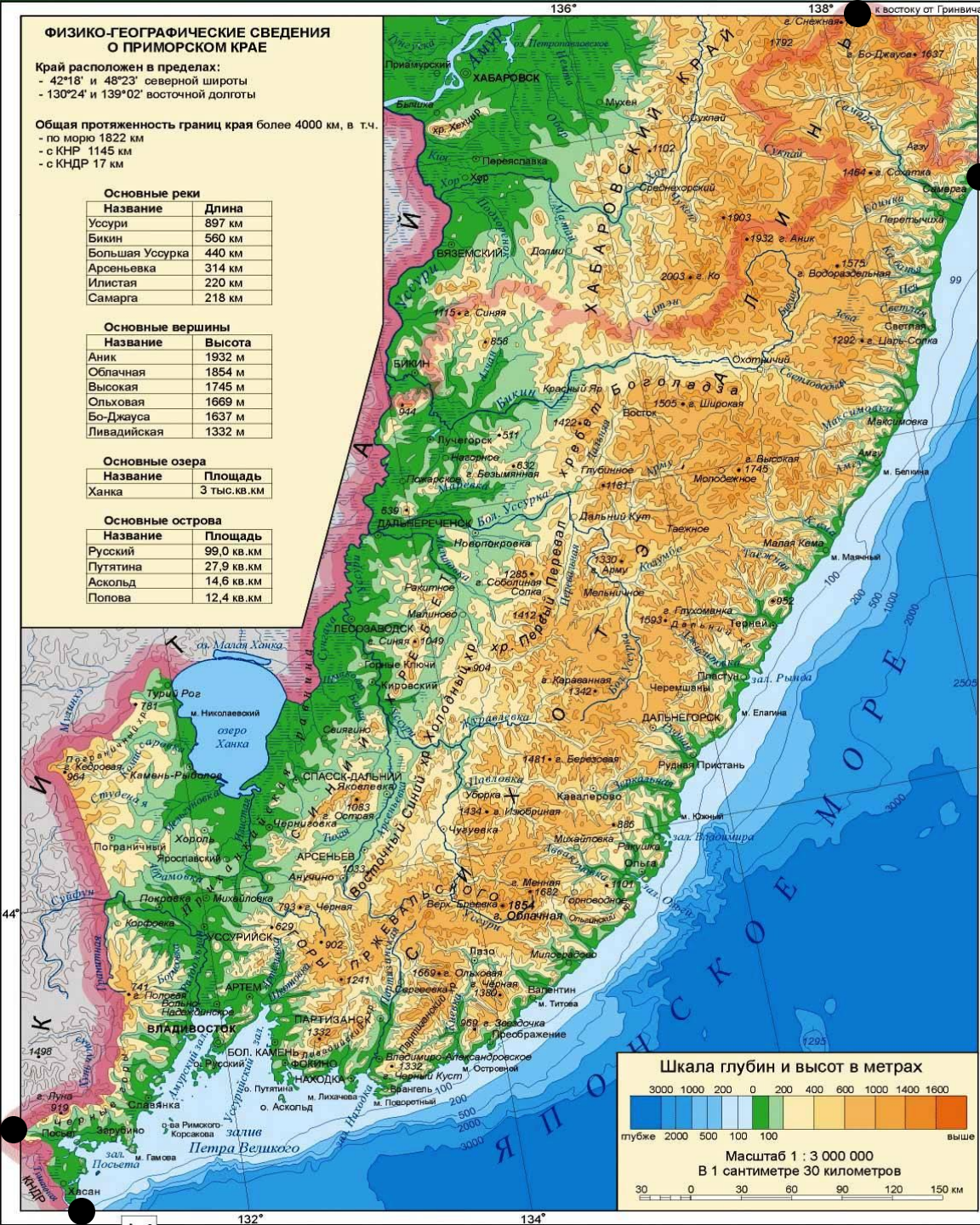
Название	Высота
Аник	1932 м
Облачная	1854 м
Высокая	1745 м
Ольховая	1669 м
Бо-Джауса	1637 м
Ливадийская	1332 м

### Основные озера

Название	Площадь
Ханка	3 тыс. кв. км

### Основные острова

Название	Площадь
Русский	99,0 кв. км
Путятина	27,9 кв. км
Аскольд	14,6 кв. км
Попова	12,4 кв. км



# Крайние точки

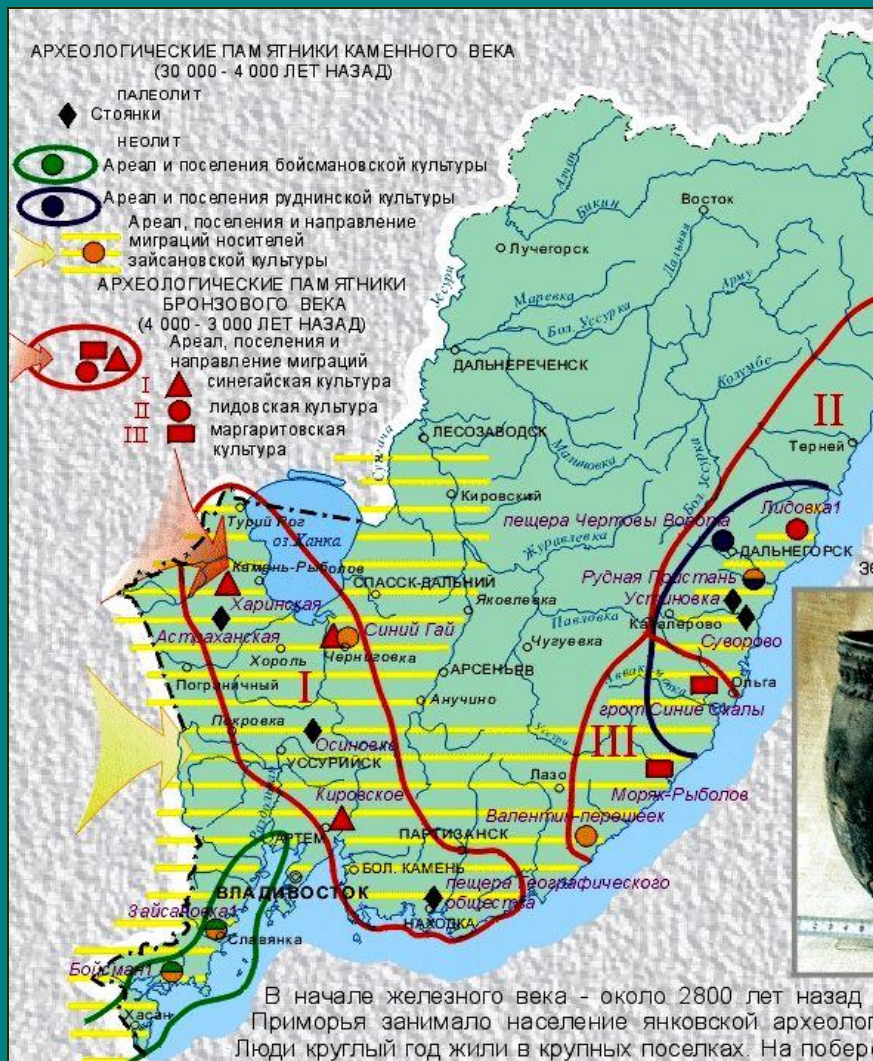
северная-  
исток реки  
Дагды

южная-  
западная-  
исток реки  
Новгородовка

южная —  
устье реки  
Туманная



# История открытия и исследования края



- *Человек впервые появился на территории Приморья из континентальных районов Азии более 30 тыс. лет назад. Это были собиратели и охотники на мамонтов, диких лошадей, бизонов, мамонтов, медведей (атлас стр.7)*





В 1650 году купец  
Ерофей Хабаров  
Начал Амурскую  
экспедицию



Памятник Ерофею Хабарову в городе Хабаровске



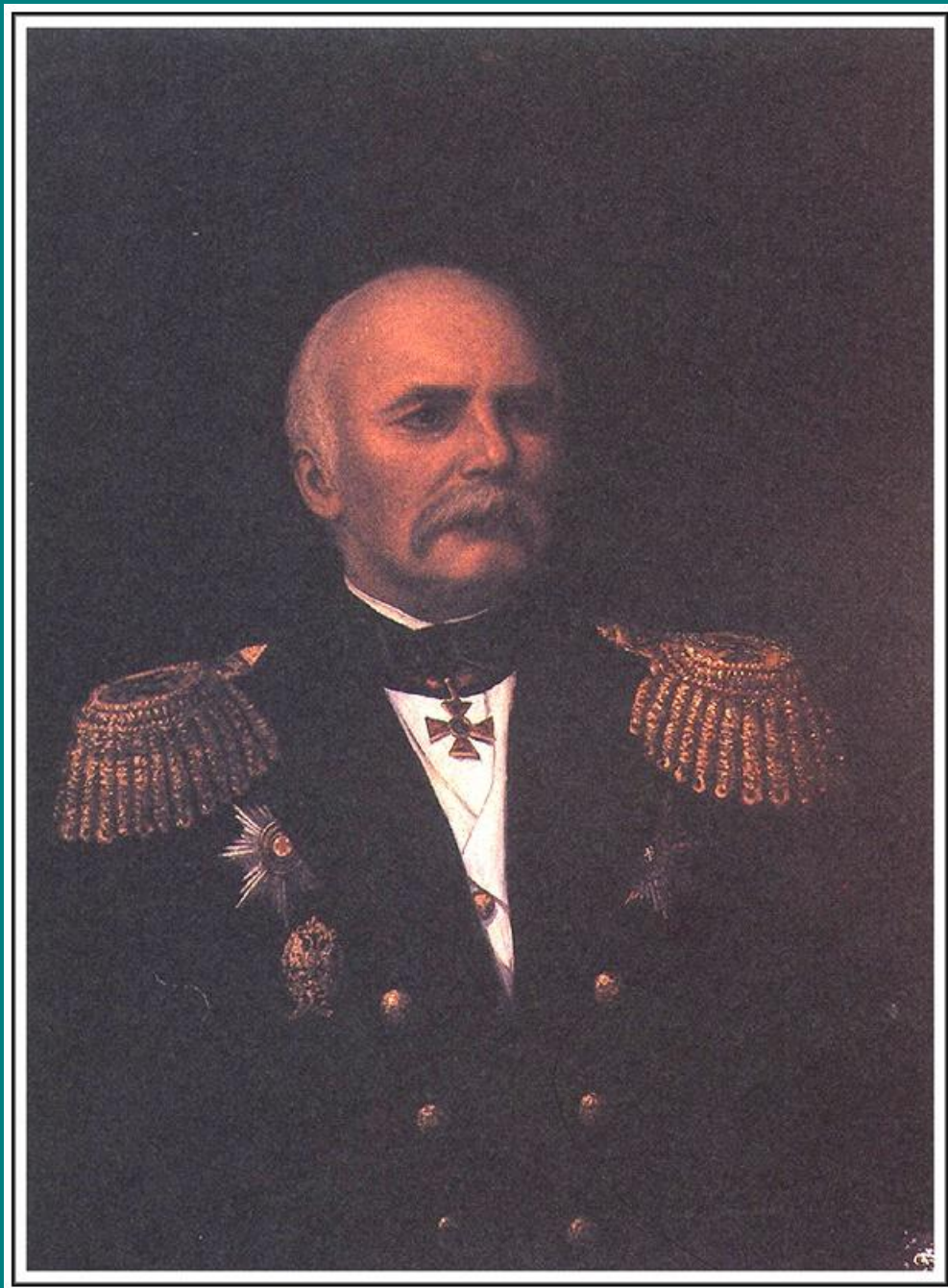


**В 1655 году  
сподвижник  
Ерофея Хабарова  
Онуфрий Степанов  
во главе казачьего  
Отряда совершил  
плавание  
по реке Уссури и ее  
Притокам до озера  
Ханка**

# Геннадий Иванович Невельской (1813 – 1876)



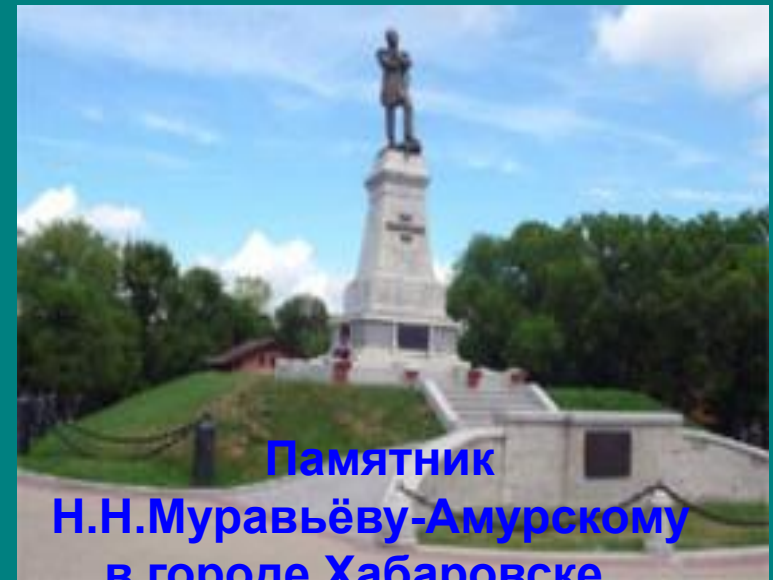
Карта Сахалина  
до экспедиции  
Г. И. Невельского







Генерал – губернатор  
Уссурийского и  
Зауссурийского  
Краев (ныне Приморье)  
граф  
Николай Николаевич  
Муравьев -Амурский



Памятник  
Н.Н.Муравьеву-Амурскому  
в городе Хабаровске.



**В 1860 году  
командой  
русского  
транспорта  
«Манчжур» был  
основан пост  
Владивосток**





В 1853-1854 годах офицеры фрегата "Паллада" под командованием адмирала Е.В.Путятина нанесли на карту побережье





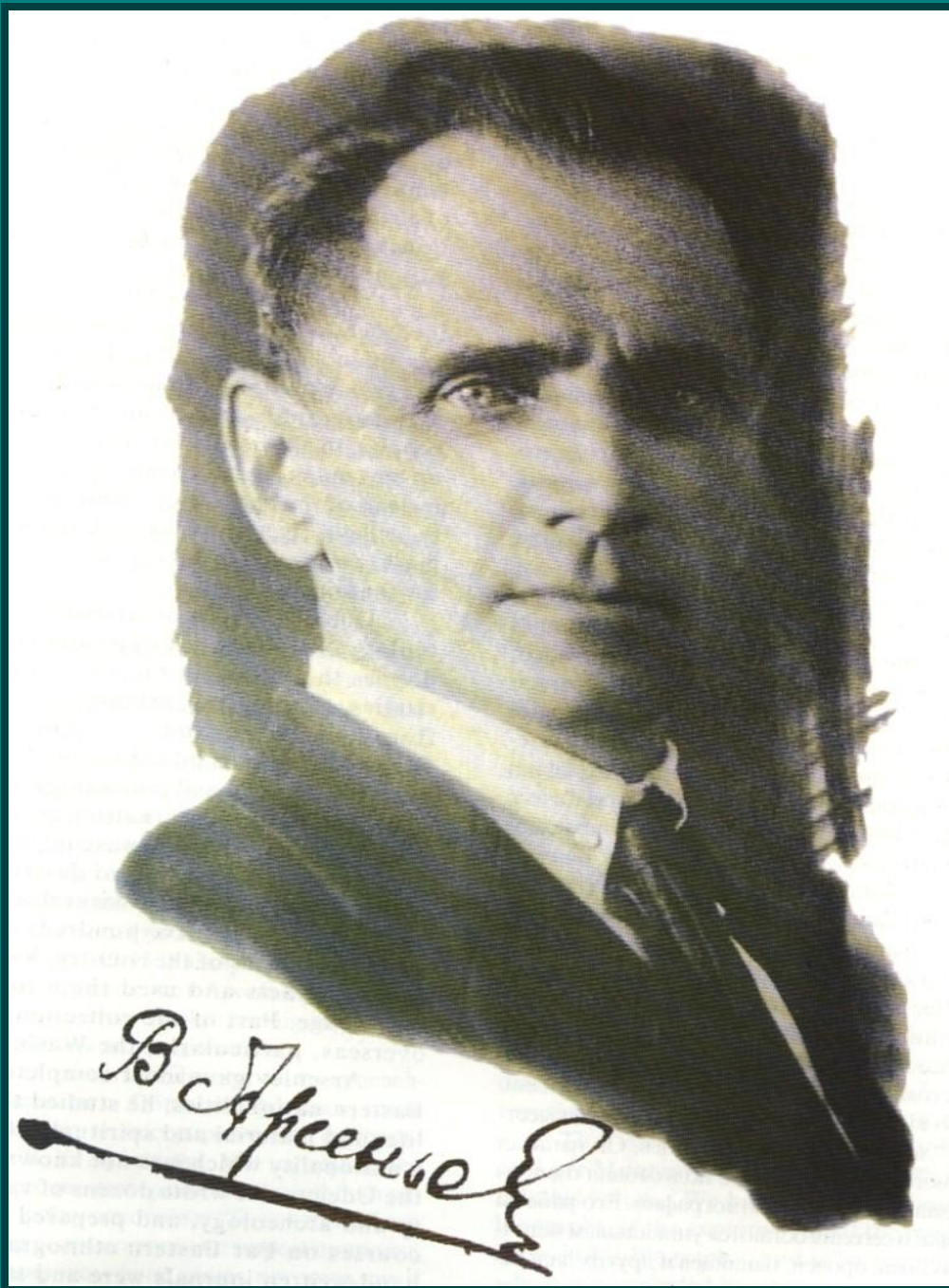
Экипаж русского парохода "Америка" открыл заливы Владимира и Находка



# Николай Михайлович Пржевальский

*После экспедиций  
написал книгу  
«Путешествие в  
Уссурийском крае в  
1867-1869гг.» описал  
природу, население и  
экономику той эпохи.*





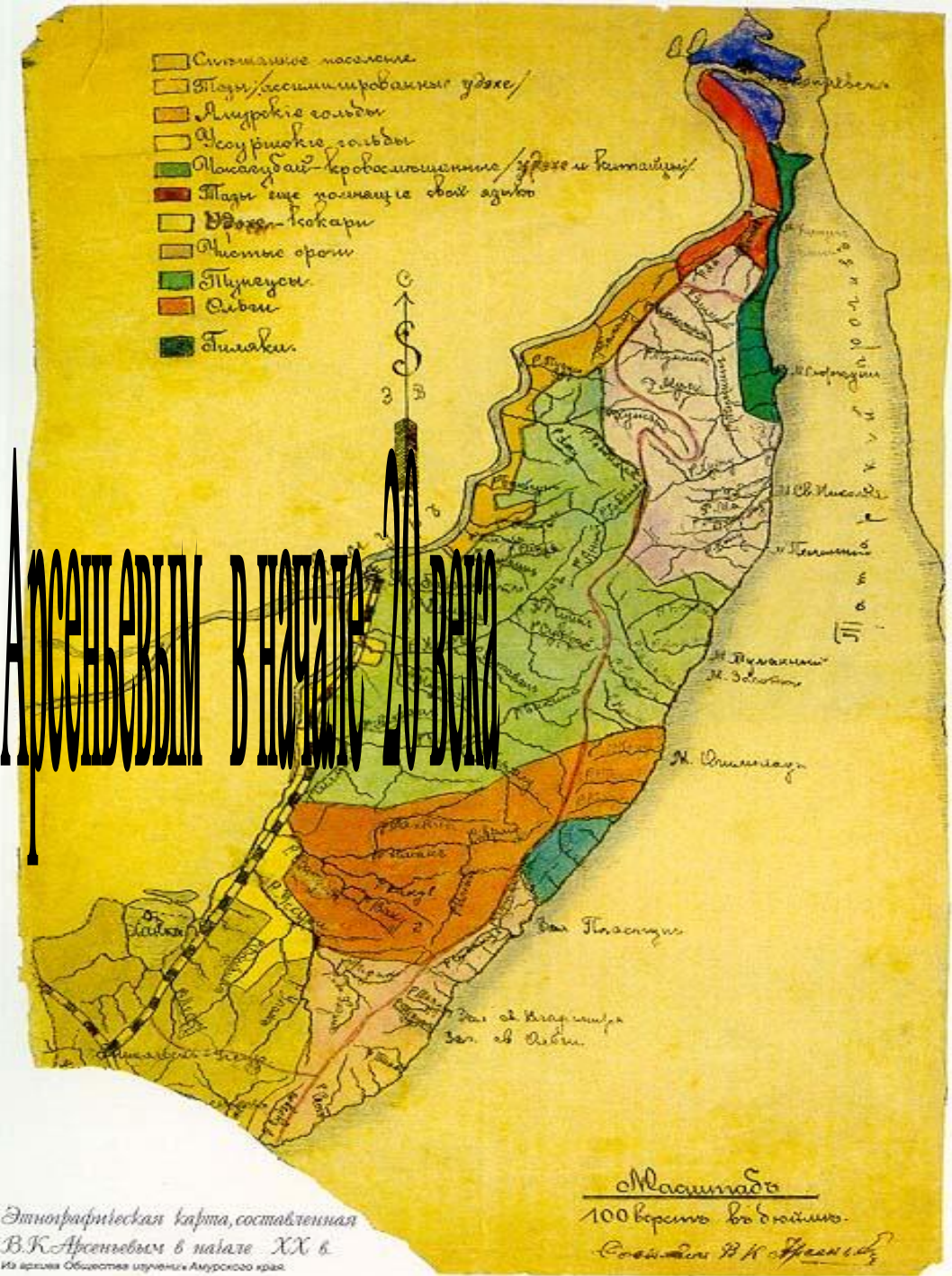
# Владимир Клавдиевич Арсеньев

провёл экспедиции по  
изучению Приморского края  
с 1900 по 1930г.





# Этнографическая карта, составленная В.К. Арсеньевым в период 20-20-х годов



Этнографическая карта, составленная В.К. Арсеньевым в начале XX в. Из архива Общества изучения Амурского края.



# Рельеф Приморского края

## ФИЗИКО-ГЕОГРАФИЧЕСКИЕ СВЕДЕНИЯ О ПРИМОРСКОМ КРАЕ

Край расположен в пределах:  
 - 42°18' и 48°23' северной широты  
 - 130°24' и 139°02' восточной долготы

### Основные реки

Название	Длина
Уссури	897 км
Бикин	560 км
Большая Уссурка	440 км
Арсеньевка	314 км
Илистая	220 км
Самарга	218 км

### Основные вершины

Название	Высота
Аник	1932 м
Облачная	1854 м
Высокая	1745 м
Ольховая	1669 м
Бо-Джауса	1637 м
Ливадийская	1332 м

### Основные озера

Название	Площадь
Ханка	3 тыс. кв. км

### Основные острова

Название	Площадь
Русский	99,0 кв. км
Путятина	27,9 кв. км
Аскольд	14,6 кв. км
Попова	12,4 кв. км



Пограничный

хребет

г.Кедровая

984

Чёрные горы

г.Луна

919

г.Аник 1932

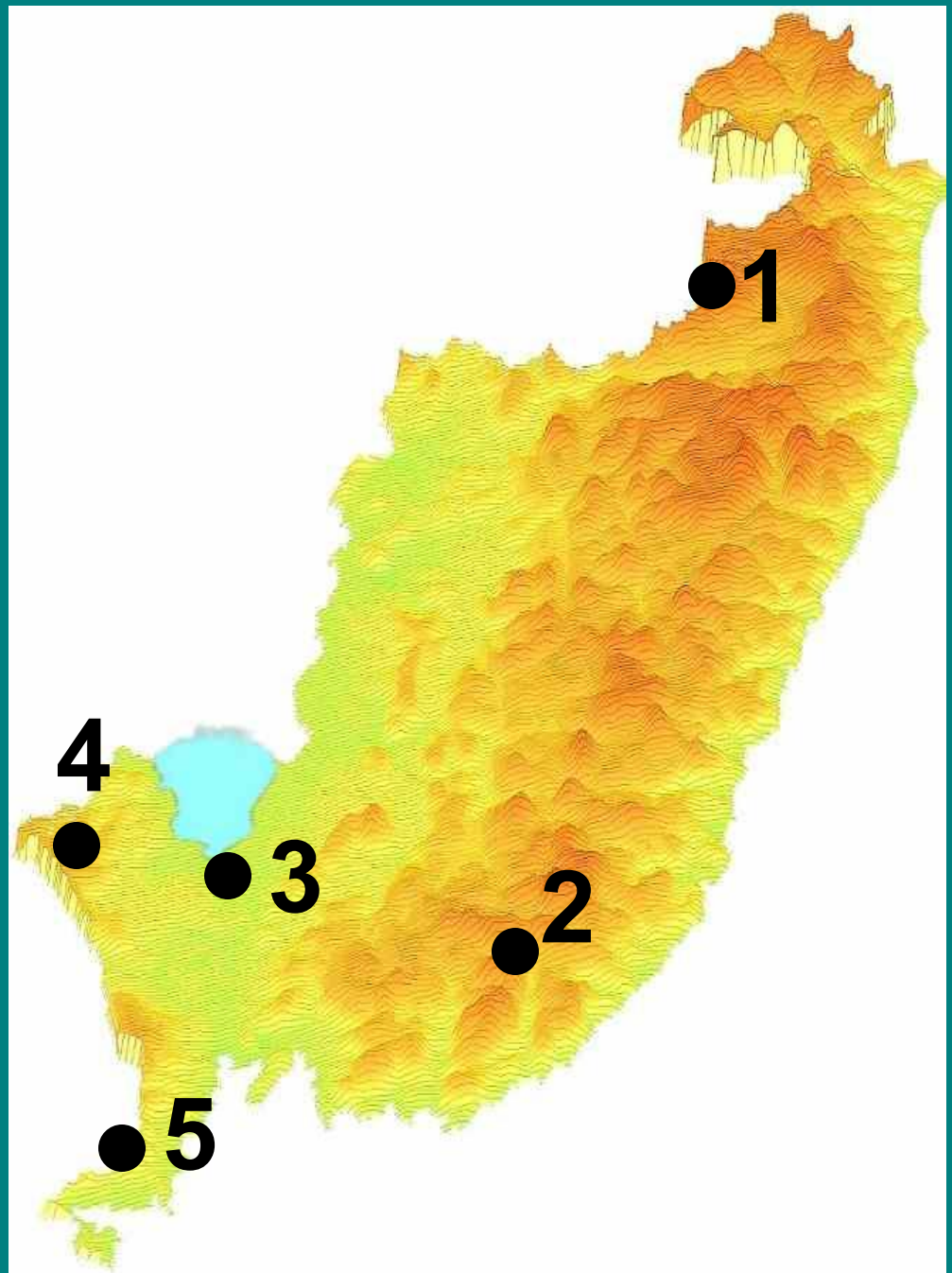
г.Облачная 1854





# Основные формы рельефа

Определите по  
карте основные  
формы рельефа  
Приморского края



# Климат

В каком климатическом поясе расположен Приморский край?





# Особенности климата

Определите по карте:

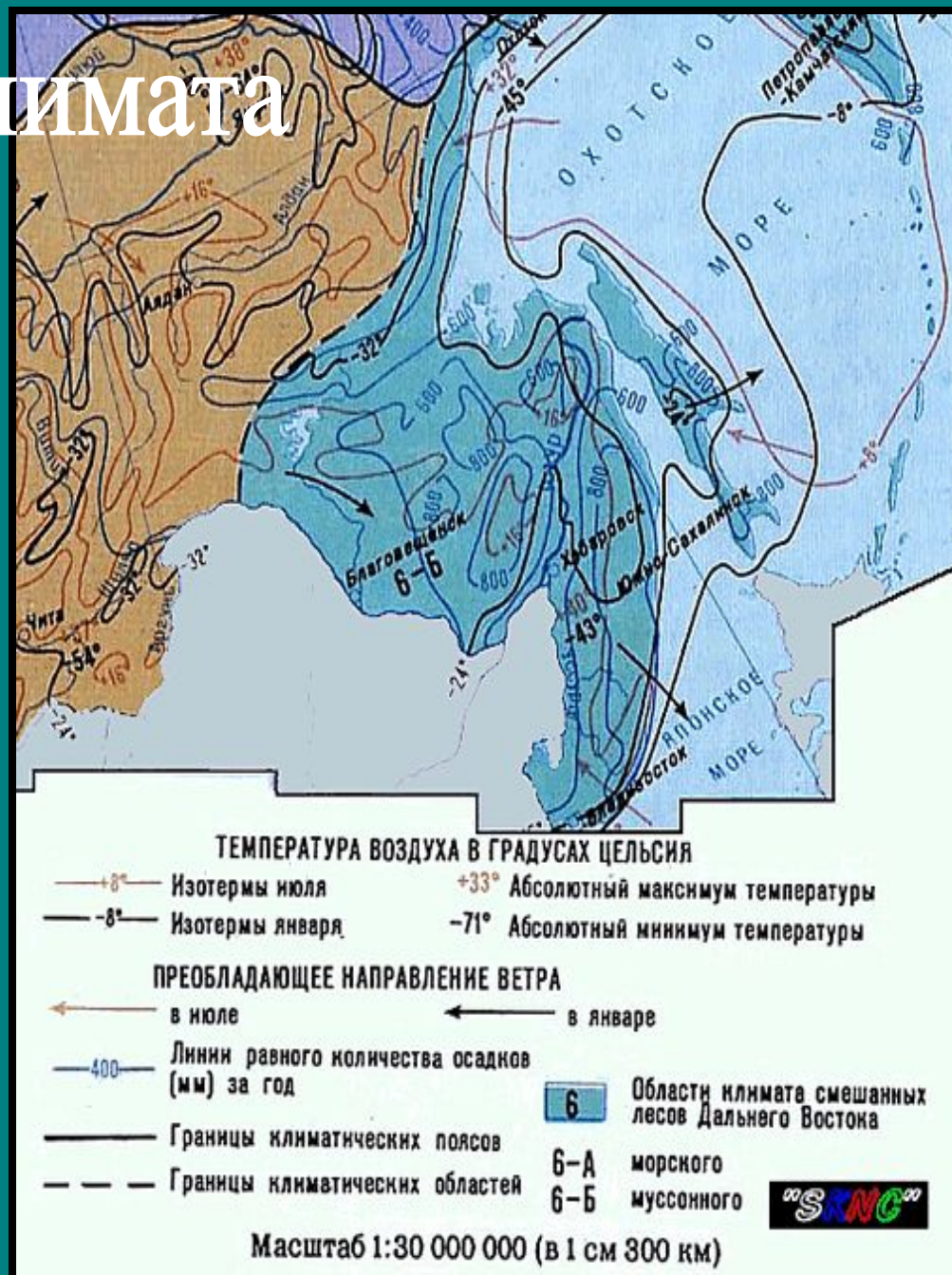
1. Тип климата Приморья.

Какие причины влияют на его формирование?

2. Температуры

воздуха по сезонам

3. Распределение осадков по территории



# Распределение температуры и осадков



Проанализируйте климатическую карту. Установите, как распределяются : 1) температуры зимой, летом

2) осадки по территории края.

Объясните причины



# Реки

## ФИЗИКО-ГЕОГРАФИЧЕСКИЕ СВЕДЕНИЯ О ПРИМОРСКОМ КРАЕ

Край расположен в пределах:  
- 42°18' и 48°23' северной широты  
- 130°2' и 138°23' восточной долготы  
Общая протяженность границы с Китаем более 4000 км, в т.ч. с РФ - 171 км

### Основные реки

Название	Длина
Уссури	897 км
Бикин	560 км
Большая Уссурка	440 км
Арсеньевка	314 км
Илистая	220 км
Самарга	218 км

### Основные вершины

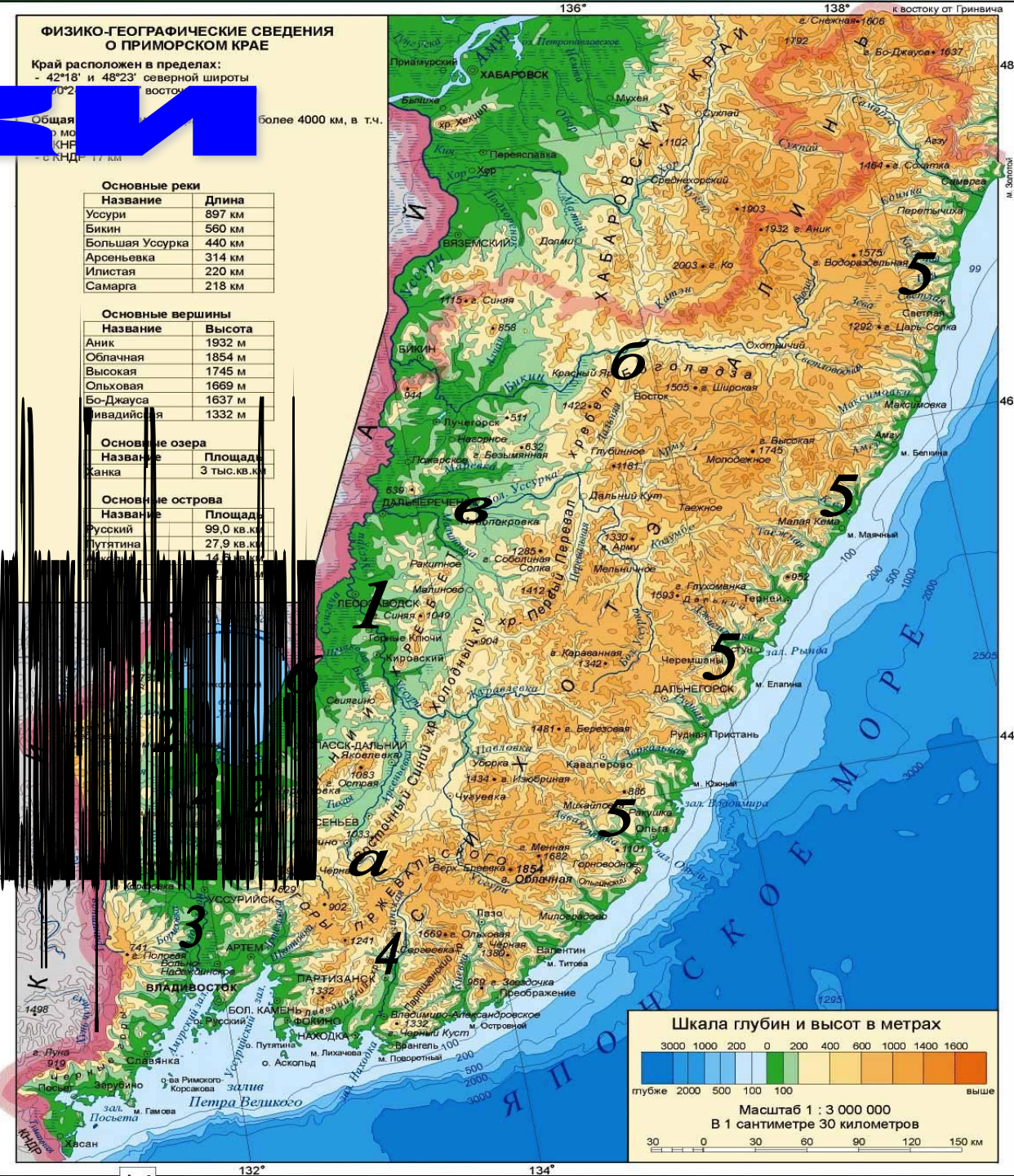
Название	Высота
Аник	1932 м
Облачная	1854 м
Высокая	1745 м
Ольховая	1669 м
Бо-Джауса	1637 м
Ивадийская	1332 м

### Основные озера

Название	Площадь
Ханка	3 тыс. кв. км

### Основные острова

Название	Площадь
Русский	99,0 кв. км
Путятина	27,9 кв. км
Чуковский	14,6 кв. км



6. Сунгача



# Озёра

Площадь озера Ханка  
4070 км<sup>2</sup>,  
средняя глубина 4,5м,  
наибольшая глубина  
10,6м,

В озеро  
впадает 24 реки,  
вытекает 1

An aerial photograph of Lake Khanka, showing its large, irregularly shaped body of water in a light greyish-brown color. The surrounding land is a patchwork of green and brown fields, with some roads and small settlements visible. The lake is surrounded by a dark green border.

Озеро Ханка из космоса



# Какие объекты обозначены на карте?

## ФИЗИКО-ГЕОГРАФИЧЕСКИЕ СВЕДЕНИЯ О ПРИМОРСКОМ КРАЕ

Край расположен в пределах:  
 - 42°18' и 48°23' северной широты  
 - 130°24' и 139°02' восточной долготы

Общая протяженность границ края более 4000 км, в т.ч.  
 - по морю 1622 км  
 - с КНР 1145 км  
 - с КНДР 17 км

### Основные реки

Название	Длина
Усури	897 км
Бикин	560 км
Большая Уссурка	440 км
Арсеньевка	314 км
Илистая	220 км

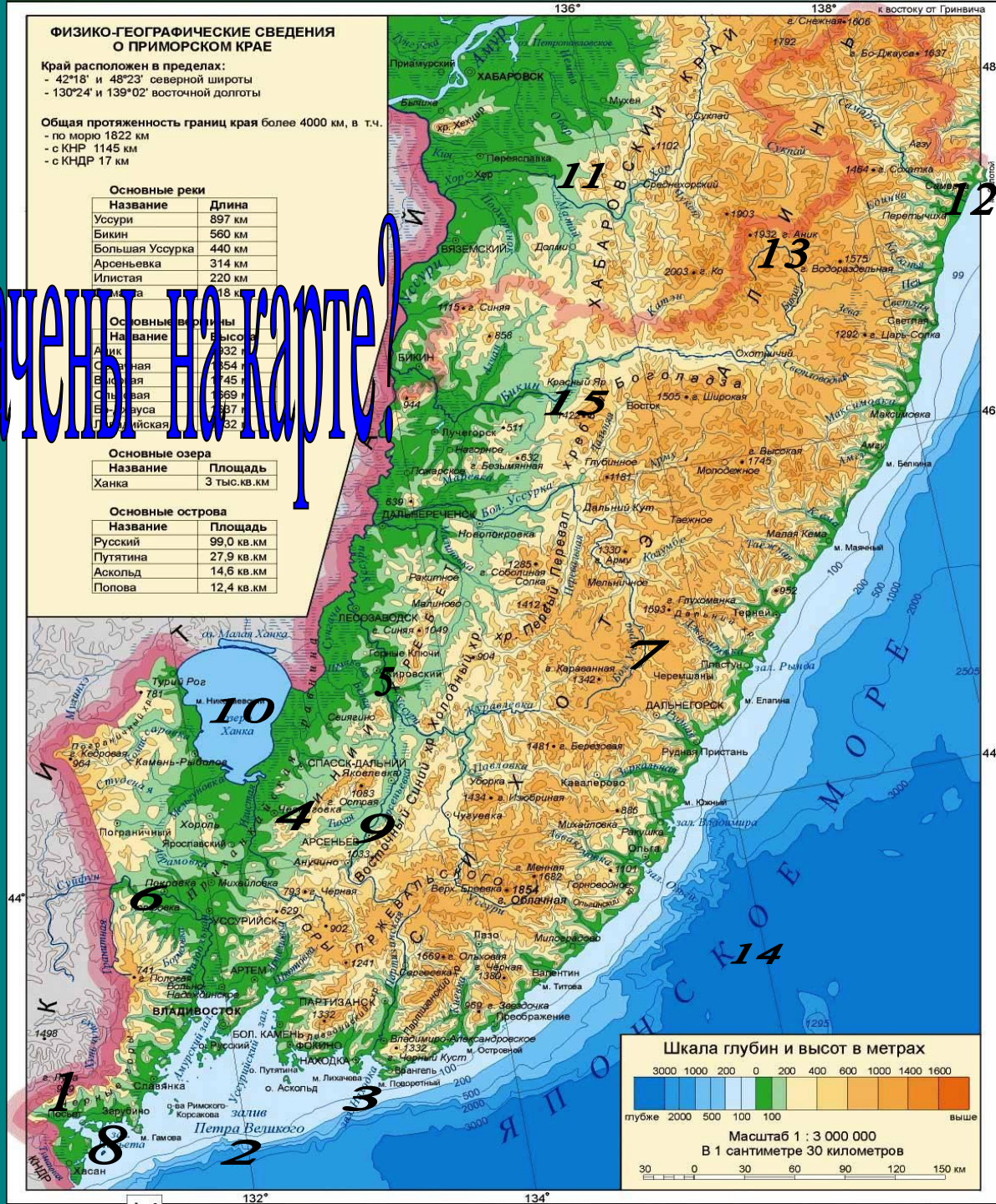
Основные вершины	
Название	Высота
Алук	1832 м
Светлая	1854 м
Высокая	1745 м
Сытная	1669 м
Большая	1687 м
Дальняя	1632 м

### Основные озера

Название	Площадь
Ханка	3 тыс. кв. км

### Основные острова

Название	Площадь
Русский	99,0 кв. км
Путятина	27,9 кв. км
Аскольд	14,6 кв. км
Попова	12,4 кв. км



# ПРОВЕРЬ СЕБЯ

- 1 - Чёрные горы
- 2 - залив Петра Великого
- 3 - залив Находка
- 4 - Приханкайская равнина
- 5 - река Уссури
- 6 - река Раздольная
- 7 - г.Сихотэ-Алинь
- 8 - залив Посъета
- 9 - река Арсеньевка
- 10 - озеро Ханка
- 11 - Хабаровский край
- 12 - м.Золотой
- 13 - гора Аник
- 14 - Японское море
- 15 - река Бикин





# Растения Приморского края



**ЖЕНЬШЕНЬ**



**Корень весом 500гр**





# Лимонник китайский





Фото Владимира Азарова



**барбарис  
манчжурский**

**орех манчжурский**



Фото Андрея Конечного

**элеутерококк колючий**



**актиния (кишмыш)**







**Бархат  
амурский  
(пробковое дерево)**



# микробиота эндемик Приморья







# лотос Комарова

родио

ад



# Животные Приморского края



леопард





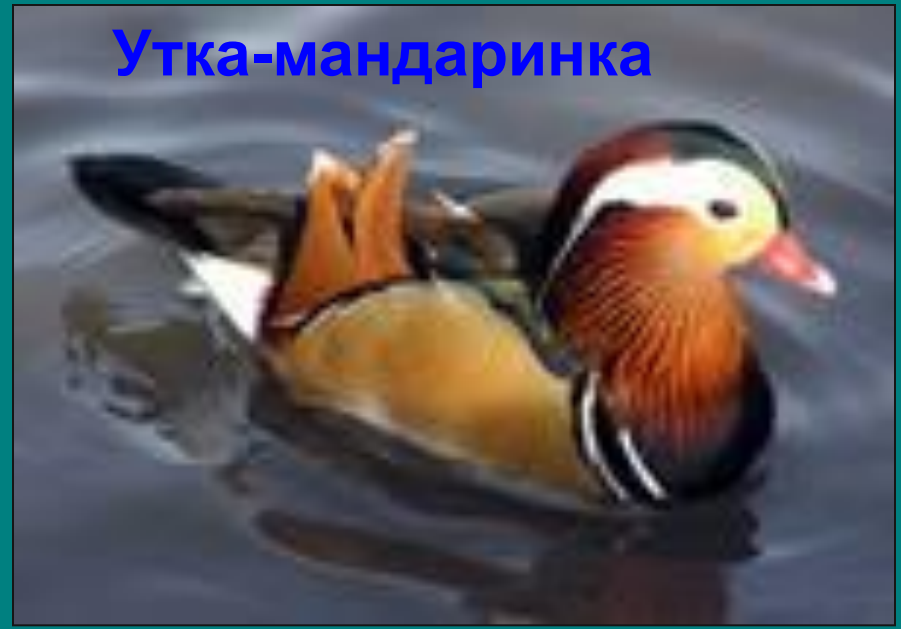
**Чёрный журавль**



**Водяная восточноазиатская черепаха**



**Синий махаон**



**Утка-мандаринка**

Люблю тебя, Приморье синеглазое,  
Небес и сопок яростную синь!  
Тебя увидев раз, как деву красную,  
Забыть уже не хватит сил.

Люблю тайгу, с ресницами мохнатыми,  
Ласкающими неба синеву.  
Луга, цветочной россыпью богатые,  
Благоуханьем вас с ума сведут.

Тайга богата зверем, дикоросами,  
Озёра, реки-рыбою кишат.  
Здесь ситцем разнотравья, сенокосами  
Долины между сопками пестрят.

Горячук В.Н.















































# Источники информации

<http://www.geography.ru>

<http://www.oceanography.ru>

<http://www.photoforum.ru>

<http://www.schamora.ru>

<http://www.botsad.ru>

<http://www.ecosustema.ru>

<http://www.newsland.ru>

<http://www.svprim.ru>

<http://www.geofoto.ru>

<http://www.floraminal.ru>

Спасибо  
за  
внимание!