

# ПРОВЕДЕНИЕ ОГЭ по ИНОСТРАННЫМ ЯЗЫКАМ (УСТНАЯ ЧАСТЬ)

**РЦМО**

Региональный центр  
мониторинга в образовании

6 3 0 0 0 1

2 9 АНГ

### Ведомость учета участников ОГЭ и экзаменационных материалов в аудитории ППЭ

ППЭ-05-03

(код формы)

(код формы)

Вскрыты доставочные спецпакеты с экзаменационными \_\_\_\_\_ час. \_\_\_\_\_ мин. Начало экзамена \_\_\_\_\_ час. \_\_\_\_\_ мин.  
Окончание \_\_\_\_\_ час. \_\_\_\_\_ мин.

№ п/п	Участники, распределенные в аудиторию			Отметки о явке, удалении и т.п.			Количество ЭМ, полученных от уч-ка					Подпись ответственного организатора	Подпись участника
	Фамилия имя отчество участника	Место в аудитории	Очередь сдачи	Явился в аудиторию	Удален с экзамена	Не закончил экзамен	Бланки ответов №1	Бланки ответов №2	Доп. Бланки №2	КИМ	Черновики		
1	2	3	4	5	6	7	8	9	10	11	12	13	14
1	Иванов Иван Иванович	A1	1								х		
2													
3													
4													
5													
6													
7													
8													
9													
10													
11													
12													

Итого распределено участников: \_\_\_\_\_  
Итого не явилось участников: \_\_\_\_\_

Организатор(ы) в аудитории

\_\_\_\_\_/ \_\_\_\_\_/ \_\_\_\_\_/ \_\_\_\_\_/ \_\_\_\_\_/

(подпись)

(ФИО)

(ФИО)

\_\_\_\_\_/ \_\_\_\_\_/ \_\_\_\_\_/

(подпись)

(ФИО)

# Заполнение бланков ответов участниками

ГОСУДАРСТВЕННАЯ ИТОГОВАЯ АТТЕСТАЦИЯ  
ПО ОБРАЗОВАТЕЛЬНЫМ ПРОГРАММАМ ОСНОВНОГО ОБЩЕГО ОБРАЗОВАНИЯ - 2016

**Бланк ответов №1** Дата проведения (ДД-ММ-ГГ) \_\_\_\_\_ - \_\_\_\_\_ - \_\_\_\_\_

Регион \_\_\_\_\_ Код образовательной организации \_\_\_\_\_ Класс Номер Буква \_\_\_\_\_ Код пункта проведения \_\_\_\_\_ Номер аудитории \_\_\_\_\_ Номер варианта \_\_\_\_\_

Код предмета \_\_\_\_\_ Название предмета \_\_\_\_\_ В порядке проведения государственной итоговой аттестации по образовательным программам основного общего образования (далее – аттестация) в бланке с номером КИМ на территории субъекта Российской Федерации (далее – субъект) указывается номер КИМ из Бланка с номером КИМ на территории работы подпротокола. Подпись участника строго внутри огибака. Номер КИМ \_\_\_\_\_

2 9 А Н Г Л И Й С К

Заполнять гелевой или капиллярной ручкой ЧЕРНЫМИ чернилами по следующим образцам:  
А Б В Г Д Е Ё Ж З И Й К Л М Н О П Р С Т У Ф Х Ц Ч Ш Щ Ъ Ы Ь Э Ю Я 0 1 2 3 4 5 6 7 8 9 ( )  
А В С D E F G H I J K L M N O P Q R S T U V W X Y Z , - А А А А 0 0 0 0 0 0 0 0 0 0 0 0 0 0 0 0 ;

**ВНИМАНИЕ!** Все бланки и листы с контрольными измерительными материалами рассматриваются в комплекте.

Сведения об участнике государственной итоговой аттестации

Фамилия \_\_\_\_\_  
Имя \_\_\_\_\_  
Отчество (при наличии) \_\_\_\_\_

Документ Серия \_\_\_\_\_ Номер \_\_\_\_\_ Пол  Ж  М

ГОСУДАРСТВЕННАЯ ИТОГОВАЯ АТТЕСТАЦИЯ  
ПО ОБРАЗОВАТЕЛЬНЫМ ПРОГРАММАМ ОСНОВНОГО ОБЩЕГО ОБРАЗОВАНИЯ - 2016

**Бланк ответов №2** Лист № \_\_\_\_\_ Резерв-3 \_\_\_\_\_

Регион \_\_\_\_\_ Код предмета \_\_\_\_\_ Название предмета \_\_\_\_\_ Номер варианта \_\_\_\_\_

Перепишите значения полей "регион", "код предмета", "название предмета", "номер варианта", "номер КИМ" из Бланка ответов №1.

Отвечая на задания с развернутым ответом, пишите аккуратно и разборчиво, соблюдая разметку страницы. Не забудьте указать номер задания, на которое Вы отвечаете. Условия задания переписывать не нужно.

Номер КИМ \_\_\_\_\_


**ВНИМАНИЕ!** Все бланки и листы с контрольными измерительными материалами рассматриваются в комплекте. Заполнять гелевой ручкой черными чернилами.



## Начало экзамена

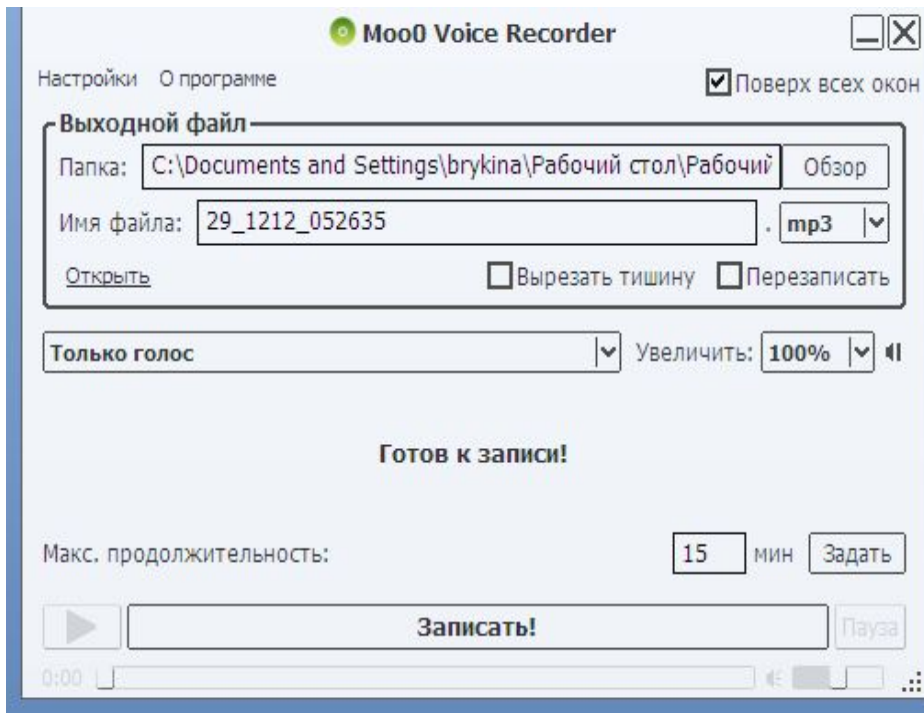
Время выполнения экзамена- 15 минут



Время, с  аж и  
заполнение регистрационных частей  
бланков ОГЭ, в общее время экзамена  
не включается.



# Запуск программы записи ответов участников осуществляется техническим специалистом в аудитории



**1 Шаг** Открыть программу- Настройки - Показать панель «Максимальная продолжительность»- Установить максимальную продолжительность 15 мин.

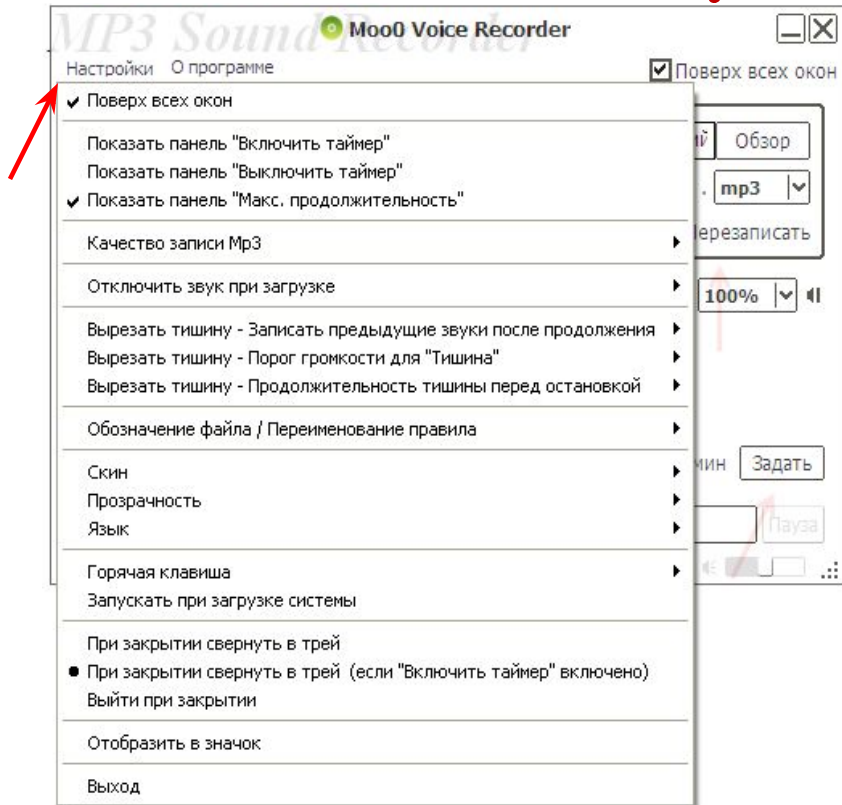
**2 Шаг** Настройки - Качество записи MP3-192 кб/сек

**3 Шаг** Настройки - Отключить звук при загрузке - Отключить также при продолжении-0 сек.

**4 Шаг** Настройки



# Запуск программы записи ответов участников



Вырезать тишину- Записать предыдущие звуки после продолжения 0,3 сек;

Вырезать тишину- Порог громкости для «Тишина»- 10%;

Вырезать тишину- Продолжительность тишины перед остановкой-1,5 сек.

**5 Шаг** Главное окно- Папка-Обзор- Выбрать место для сохранения файлов (Рекомендуется создать папку на Рабочем столе, обозначив ее номером аудитории)

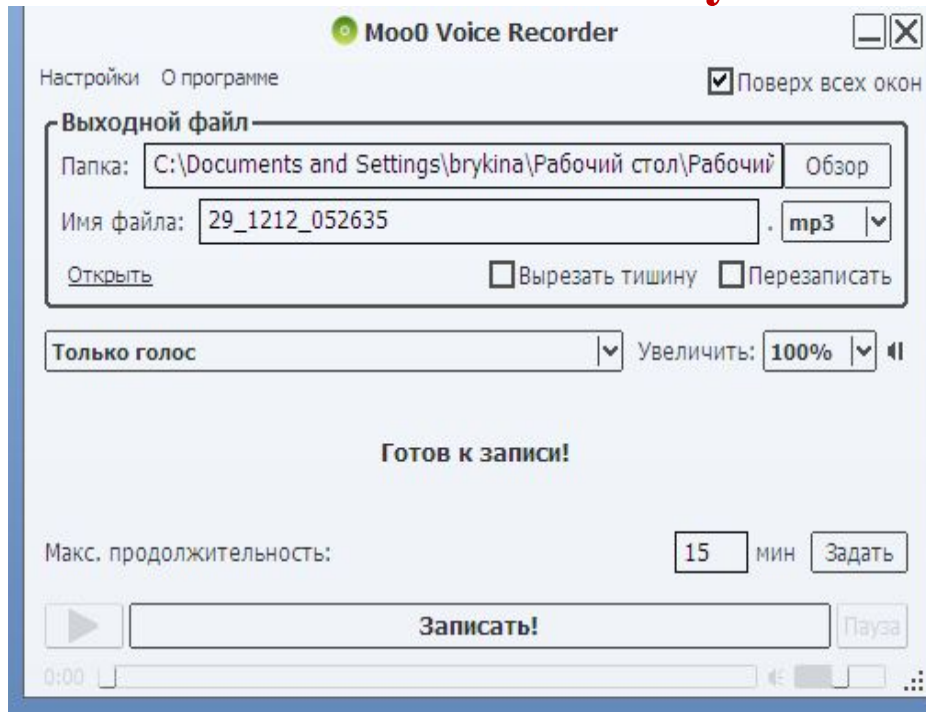
**6 Шаг** Имя файла (Файл именуется в соответствии с инструкцией (Код предмета\_Номер варианта\_Номер КИМ участника). **Тип файла mp3**

**7 Шаг** Установить «Только голос»

**8 Шаг** Нажать «Записать»



# Запуск программы записи ответов участников



**5 Шаг** Главное окно- Папка-Обзор- Выбрать место для сохранения файлов (Рекомендуется создать папку на Рабочем столе, обозначив ее номером аудитории)

**6 Шаг** Имя файла (Файл именуется в соответствии с инструкцией (Код предмета\_Номер варианта\_Номер КИМ участника). **Тип файла mp3**

**7 Шаг** Установить «Только голос»

**8 Шаг** Нажать «Записать»



# **Начало записи ответов участников**

**Прежде чем приступить к ответам на вопросы  
участник проговаривает  
Номер КИМ на русском языке**

**Перед ответом на каждое задание участник произносит  
номер задания на языке сдаваемого предмета**

**9 Шаг** После сигнала участника о его готовности выполнять 2 задание (диалог) организатор включает аудиозапись диалога, при этом не останавливая запись участника!

**10 Шаг** По завершении ответа участника выключить запись (Нажать «Стоп»). Если ответ участника длится более 15 минут, запись отключается автоматически.

**С 1 по 5 шаги необходимо выполнить на подготовительном этапе ШПЭ к экзамену.**  
Последующим участникам меняется только Имя файла .





# Завершение экзамена



**После того как все участники в группе в аудитории проведения закончили выполнение работы, в аудиторию проведения из аудитории ожидания приглашается новая группа**



## **Завершение экзамена**

**По окончании экзамена в ППЭ технический специалист формирует папки с ответами участников:**

- по аудиториям, соблюдая следующую кодировку: Код предмета\_Код ППЭ\_Номер аудитории**
- по ППЭ (Код предмета\_Код ППЭ)**

