

# Проверочная работа по теме «Координация и регуляция»

к учебнику Н.И. Солина «Биология. Живой организм. 6 класс»

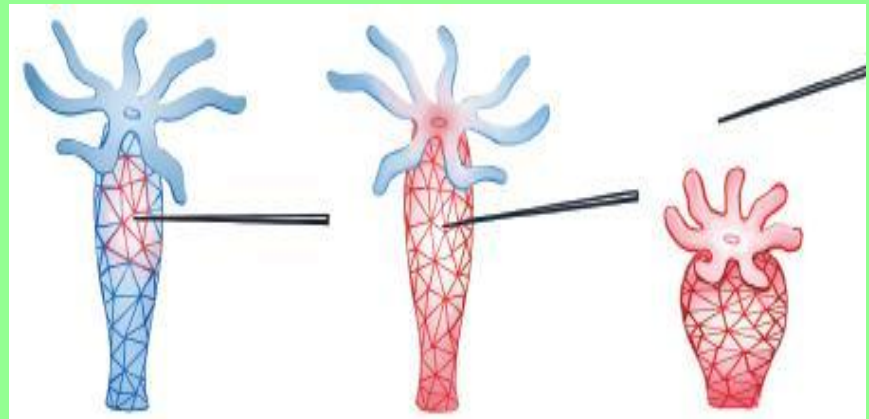


Автор: Бобырь Елена Владимировна, учитель биологии и химии  
МКОУ СОШ №1 им. В.С. Богатырева р.п. Охотск, Хабаровский край

# Задание 1.

Способность организмов тем или иным образом отвечать на воздействие окружающей среды называют

- 1) рефлексом
- 2) возбудимостью
- 3) раздражимостью
- 4) сократимостью



**Ответ: 3**

## **Задание 2.**

**Заполните  
схему  
«Отделы  
головного  
мозга  
позвоночных».**

**Отделы головного  
мозга позвоночных**

**Передний мозг**

**Промежуточный мозг**

**Средний мозг**

**Продолговатый мозг**

**Мозжечок**

## Задание 3.

С развитием какого нервного узла связано сильное развитие органов чувств и сложное поведение у насекомых?



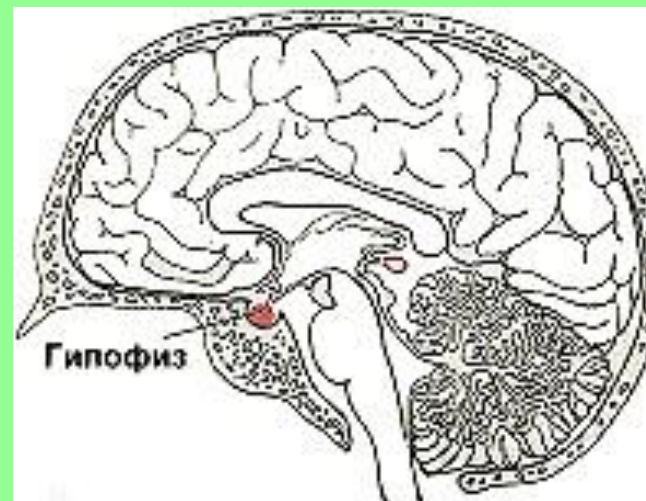
Надглоточный  
узел

**Ответ: с развитием надглоточного узла.**

## Задание 4.

Маленькая железа организма человека, которая отвечает за выработку нескольких десятков гормонов, влияющих на обмен веществ, а также рост организма называется

- 1) гипофизом
- 2) надпочечником
- 3) эпифизом
- 4) вилочковой железой

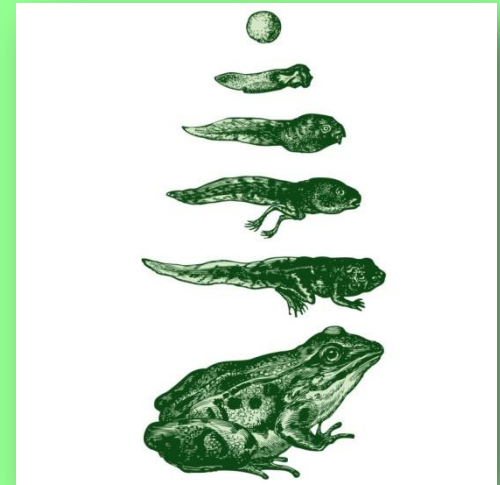


**Ответ: 1.**

## Задание 5.

Если скармливать головастику кусочки этой железы, то он превратится в миниатюрную лягушку гораздо быстрее. А если её удалить, то это приведет к резкому замедлению роста головастика. О какой железе идет речь?

- 1) о гипофизе
- 2) о щитовидной железе
- 3) о поджелудочной железе
- 4) о вилочковой железе

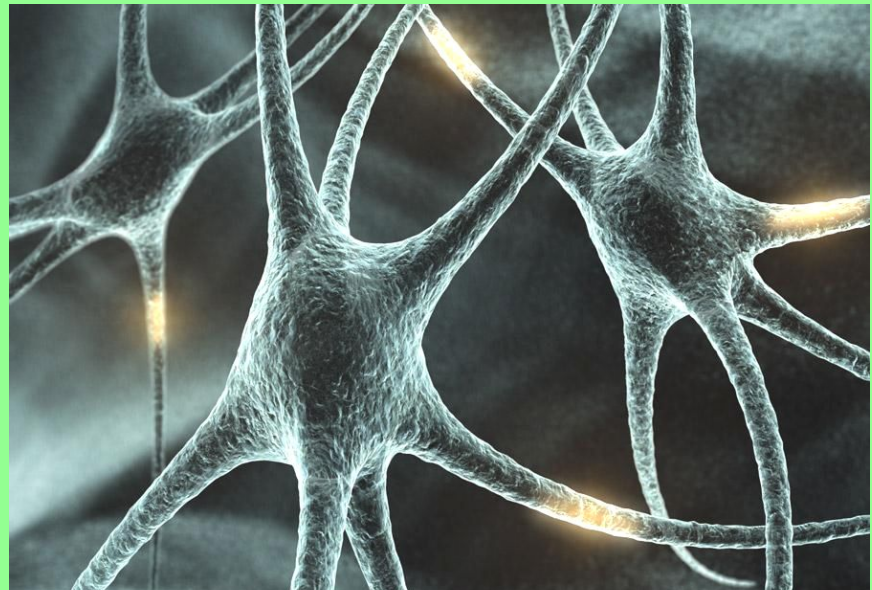


**Ответ: 2.**

## **Задание 6.**

**Нервная система человека образована нервными клетками – нейронами. Сколько нейронов её образуют?**

- 1) 15 млрд клеток**
- 2) 20 млрд клеток**
- 3) 25 млрд клеток**
- 4) 30 млрд клеток**

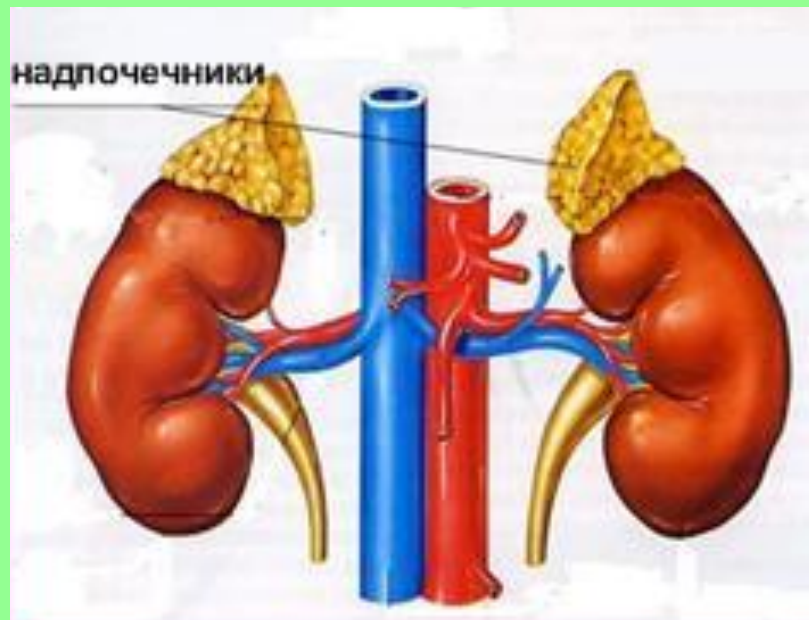


**Ответ: 3**

# Задание 7.

Надпочечники вырабатывают гормон,  
называемый

- 1) инсулином
- 2) тироксином
- 3) адреналином
- 4) соматропином



**Ответ: 3**



## **Задание 8.**

**В каких частях растительного организма образуется особенно много ростовых веществ?**



**Ответ: в кончике корня и на  
верхушке побега.**

## Задание 9.

У каких животных нервная система достигла наивысшего развития?

- 1) у птиц
- 2) у млекопитающих
- 3) у земноводных
- 4) у пресмыкающихся

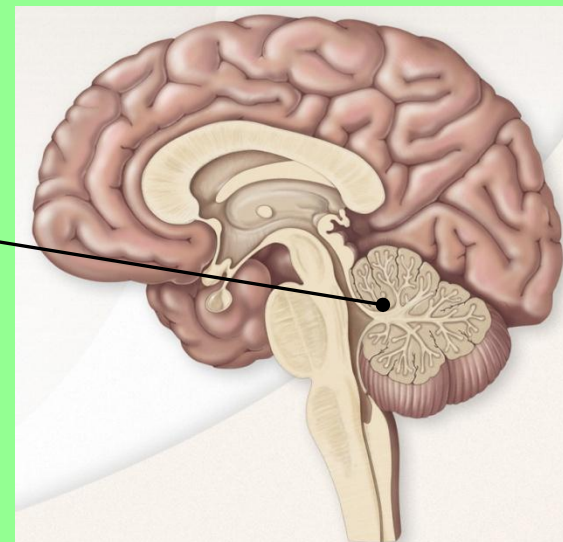


**Ответ: 2.**

# Задание 10.

Как называется отдел головного мозга, который отвечает за координацию движений и ориентацию тела в пространстве?

- 1) мозжечок
- 2) продолговатый мозг
- 3) промежуточный мозг
- 4) передний мозг

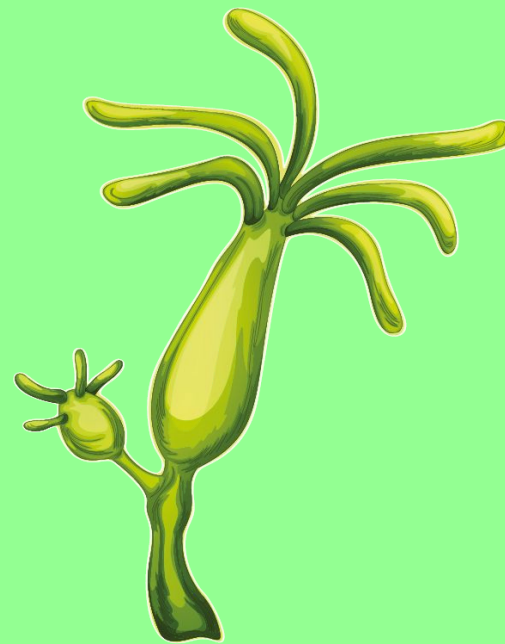


**Ответ: 1.**

# Задание 11.

**У каких животных впервые появляются специализированные нервные клетки?**

- 1) у моллюсков
- 2) у простейших
- 3) у насекомых
- 4) у кишечнополостных



**Ответ: 4.**

## **Задание 12.**

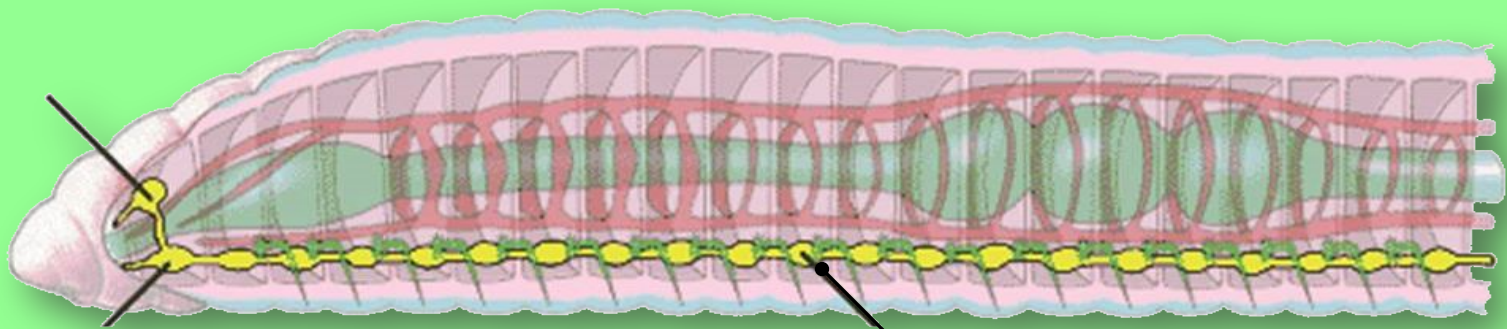
**Какие структуры координируют работу ресничек у инфузории-туфельки?**



**Ответ: особые волокна,  
пронизывающее все её тело.**

# Задание 13.

На какой стороне тела расположена нервная система у кольчатых червей и членистоногих?



Брюшная нервная цепочка

**Ответ: на брюшной стороне тела.**

# Задание 14.

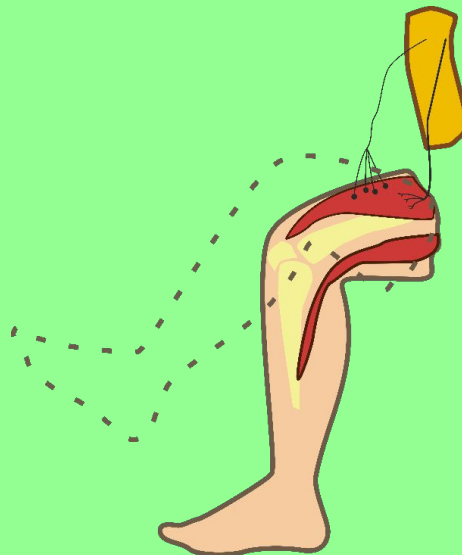
**Как называется врожденный комплекс определенных, особых для каждого вида реакций на воздействия среды?**



**Ответ: инстинктом.**

# Задание 15.

Как называется ответная реакция организма на раздражение, осуществляемая при помощи нервной системы?



**Ответ: рефлексом.**