

Проверочная работа по теме «Скелет – опора организма»

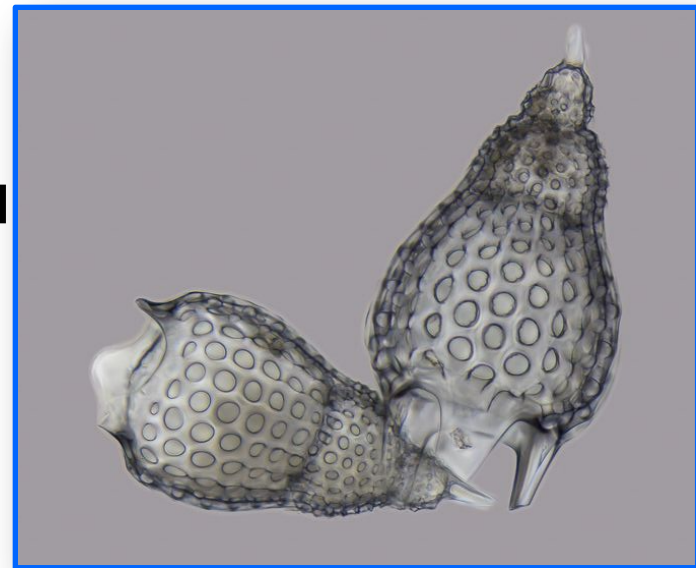
(источник: учебник Н.И. Сонина
«Биология. Живой организм. 6 класс»)

Автор: Бобырь Елена Владимировна,
учитель биологии и химии МКОУ СОШ №1 им. В.С. Богатырева р.п. Охотск

Задание 1.

У какого простейшего скелет состоит из кремневых иголочек?

- А) у амёбы
- Б) у инфузории-туфельки
- В) у радиолярии
- Г) у эвглены зеленой

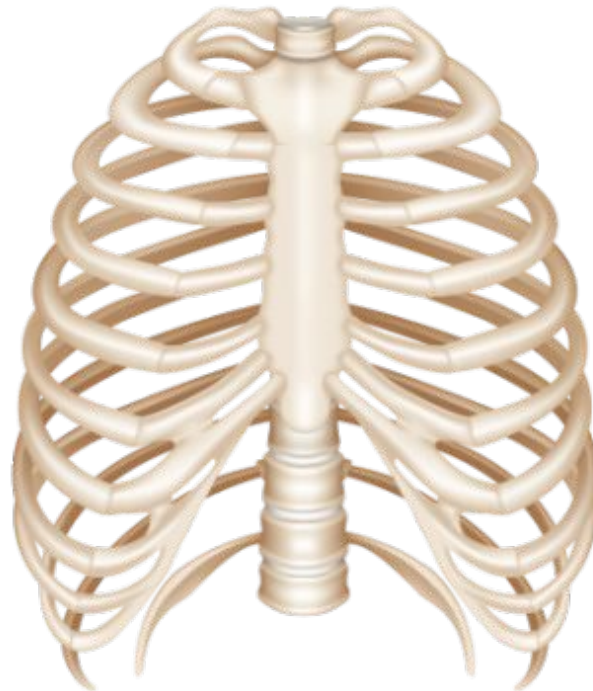


Ответ:

В

Задание 2.

Какие кости скелета защищают сердце и легкие у позвоночных?



Ответ: грудная клетка

Задание 3.

Заполните схему

«Отделы внутреннего скелета позвоночных».

•Отделы скелета позвоночных

**Скелет
головы**

**Скелет
туловища**

**Скелет
конечностей**

Задание 4.

Когда происходит процесс роста у рака?

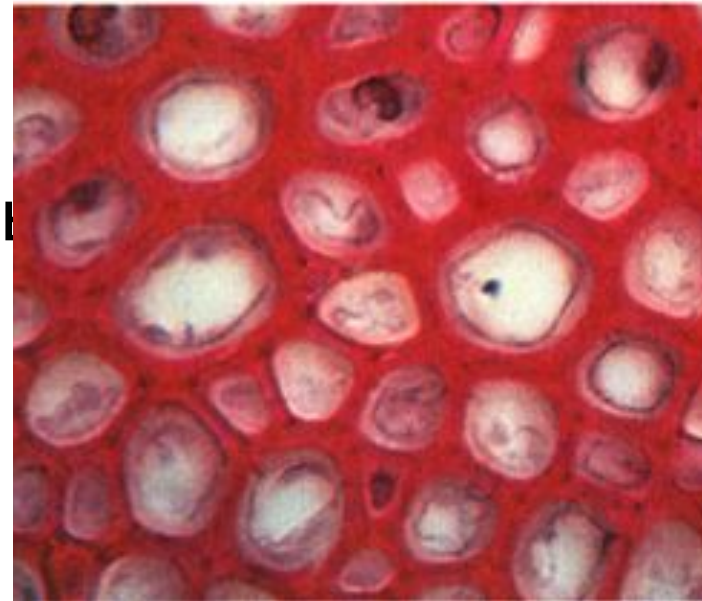


***Ответ: при
линьках***

Задание 5.

У древесных растений основной опорой служит:

- А) механическая ткань
- Б) образовательная ткань
- В) основная ткань
- Г) проводящая ткань



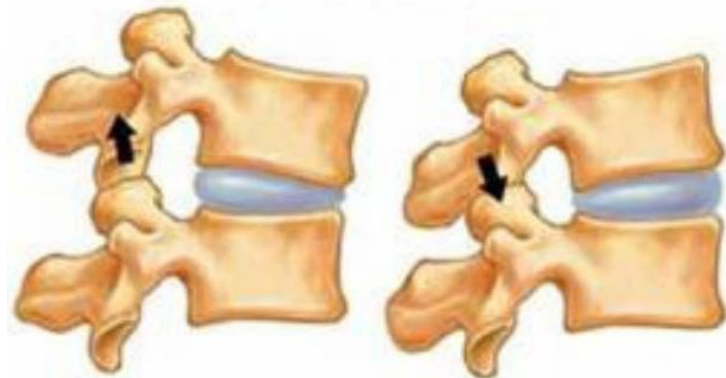
Ответ:

А

Задание 6.

Позвонки в позвоночнике соединены:

- А) неподвижно
- Б) подвижно
- В) полуподвижно



Ответ:

В

Задание 7.

Наружный скелет имеют:

А) виноградная улитка

Б) крокодил

В) жук

Г) лягушка

Д) окунь

Е) краб



**Ответ: А, В,
Е**

Задание 8.

Скелет членистоногих состоит из органического вещества

- А) гликогена
- Б) хитина
- В) муреина
- Г) целлюлозы



Ответ:

Б

Задание 9.

Какие простейшие изображены на картинке?



Ответ: фораминиферы

Задание 10.

Какие рыбы сохраняют хрящевой скелет на протяжении всей жизни

- А) тигровая акула
- Б) манта
- В) лосось
- Г) карп
- Д) нерка
- Е) электрический скат



**Ответ: А, Б,
Е**

Задание 11.

Внутренний скелет имеет:

- А) устрица
- Б) мидия
- В) гребешок
- Г) кальмар



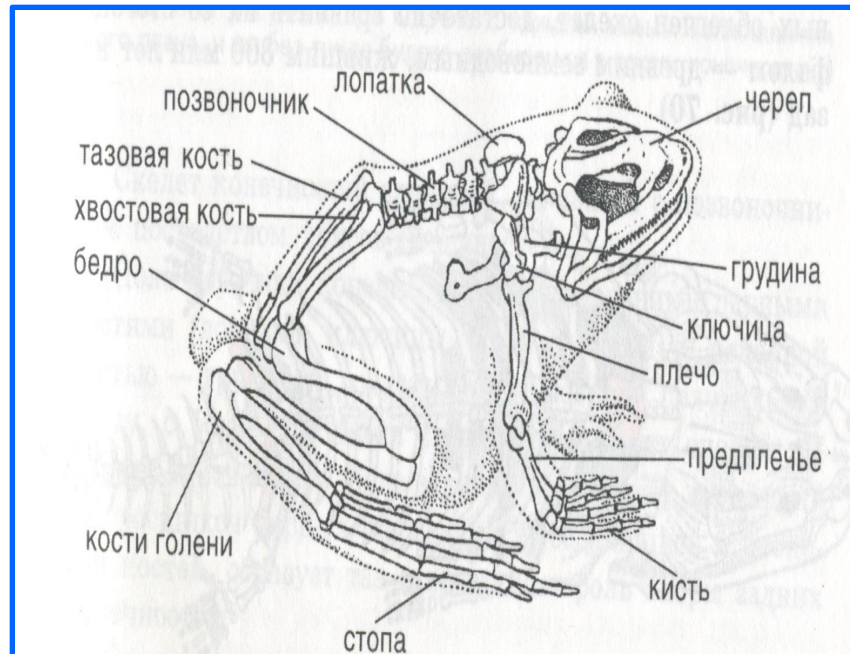
Ответ:

Г

Задание 12.

У какого позвоночного животного нет ребер?

- А) у рыбы
- Б) у кошки
- В) у лягушки
- Г) у змеи

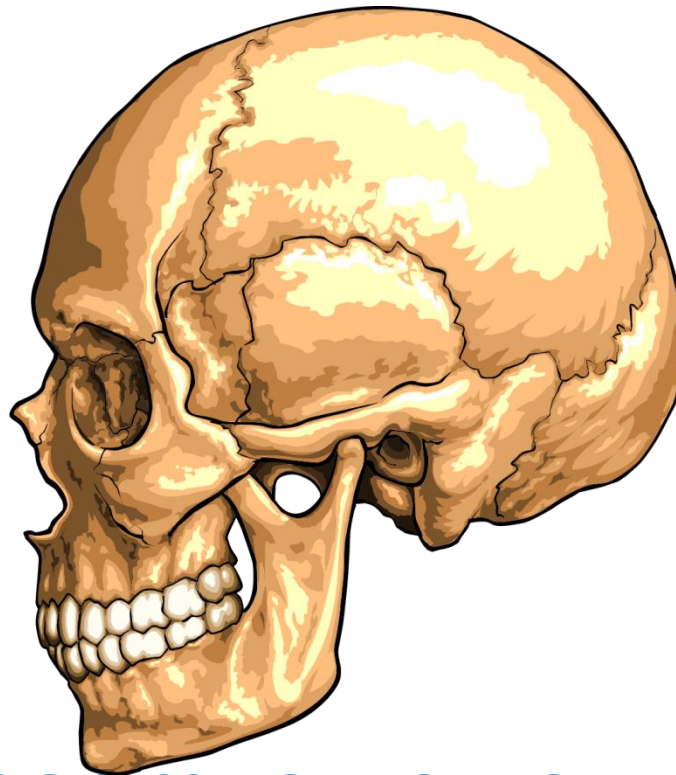


Ответ:

В

Задание 13.

С помощью чего соединены кости черепа?



***Ответ: с помощью
швов***

Задание 14.

Механическая ткань у растений обеспечивает:

в стебле

в корне



Относительно

изгиб,

Б) сопротивление корня на

разрыв

Задание 15.

Заполните схему
«Скелет позвоночных животных».

•Скелет позвоночных животных

Кости

Сухожилия

Связки