

# **Проверочная работа по теме «Ткани растений и ЖИВОТНЫХ»**

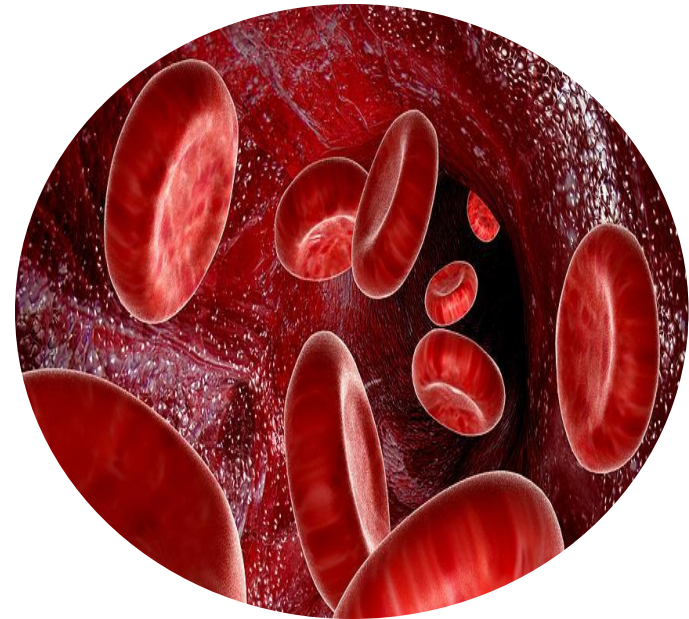
**(источник: учебник Н.И. Сонина  
«Биология. Живой организм. 6 класс»)**

**Автор: Бобырь Елена Владимировна,  
учитель биологии и химии МКОУ СОШ №1 им. В.С. Богатырева р.п. Охотск**

# Задание 1.

На рисунке изображены:

- А) нервные клетки
- Б) клетки крови
- В) жировые клетки
- Г) мышечные клетки



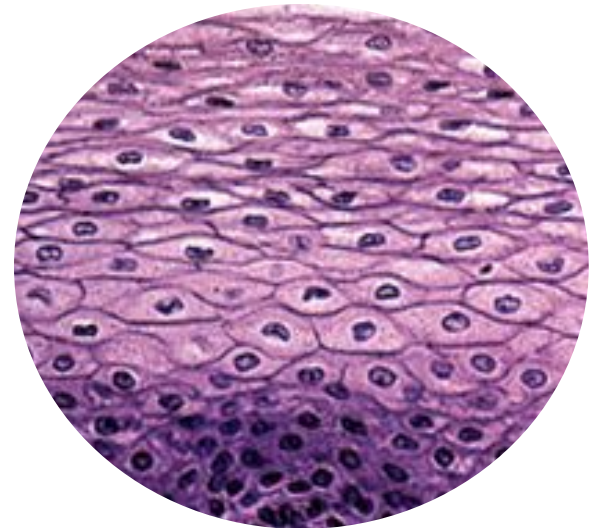
**Ответ:**

**Б**

## **Задание 2.**

Наружную поверхность тела животных, а также полости внутренних органов выстилает:

- А) соединительная ткань
- Б) мышечная ткань
- В) нервная ткань
- Г) эпителиальная ткань



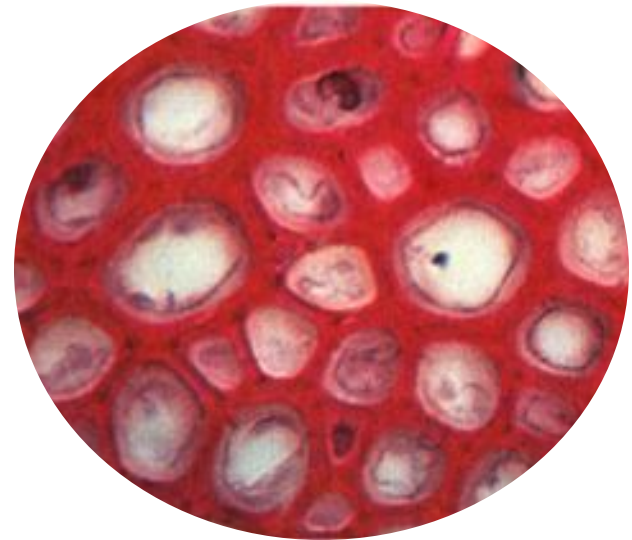
**Ответ:**

**Г**

## ***Задание 3.***

Опору растению и его органам придает:

- А) механическая ткань
- Б) основная ткань
- В) проводящая ткань
- Г) образовательная ткань



***Ответ:***

***А***

## ***Задание 4.***

Защищает растения от неблагоприятных воздействий и повреждений:

- А) механическая ткань
- Б) основная ткань
- В) покровная ткань
- Г) образовательная ткань



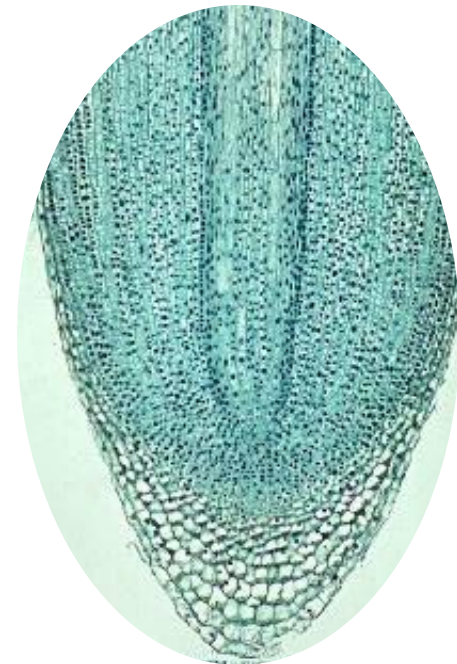
***Ответ:***

***В***

## ***Задание 5.***

Кончик корня растения образован клетками:

- А) механической ткани
- Б) образовательной ткани
- В) основной ткани
- Г) проводящей ткани



***Ответ:***

***Б***

## Задание 6.

Такие свойства, как возбудимость и проводимость, характерны для:

- А) жировых клеток
- Б) мышечных клеток
- В) нервных клеток
- Г) клеток крови



**Ответ:**

**В**

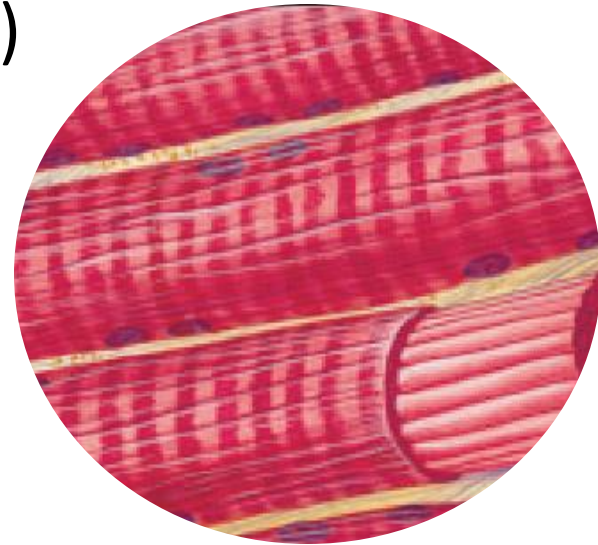
## Задание 7.

Какая мышца сокращается в тысячу раз быстрее:

А) гладкая поперечная



Б)



**Ответ:**

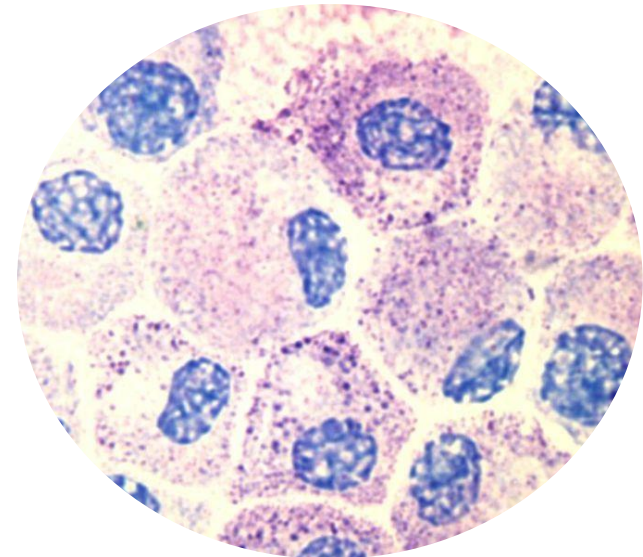
**Б**



## **Задание 8.**

Большое количество межклеточного вещества – это характерная особенность клеток:

- А) соединительной ткани
- Б) эпителиальной ткани
- В) нервной ткани
- Г) мышечной ткани

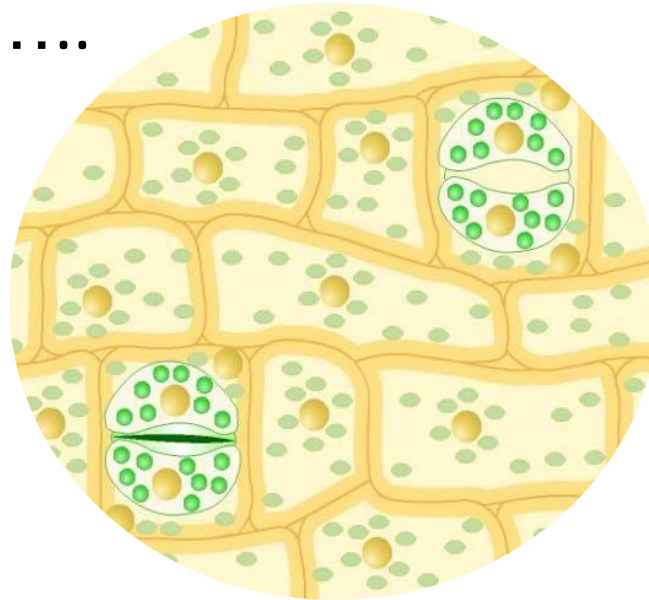


**Ответ:**

**А**

## ***Задание 9.***

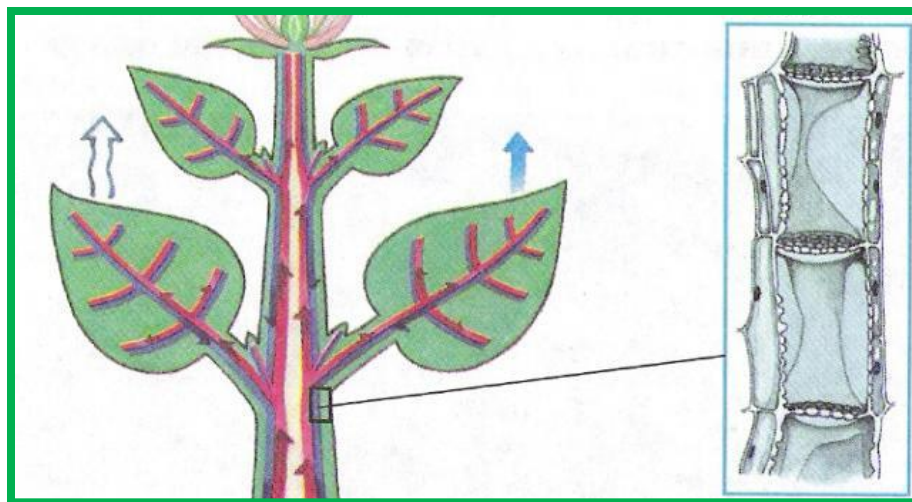
Специальные образования, через которые растение дышит и испаряет воду, называются .....



***Ответ: устьицами***

## ***Задание 10.***

На рисунке изображены растительные клетки, которые называются .....



***Ответ: ситовидными***

## Задание 11.

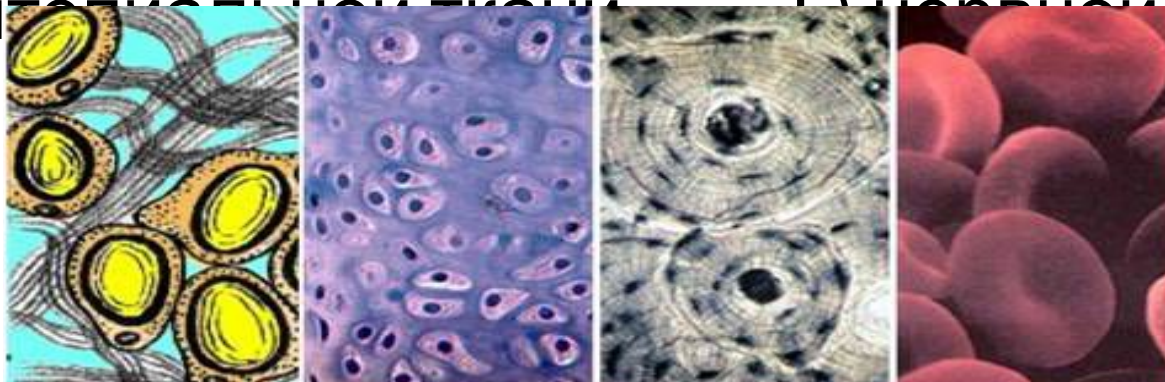
Жировая ткань, хрящ, костная ткань, кровь – это виды:

А) соединительной ткани

Б) мышечной

В) эпителиальной ткани

Г) нервной ткани



**Ответ: А**

## Задание 12.

По сосудам древесины  
луба

передвигаются

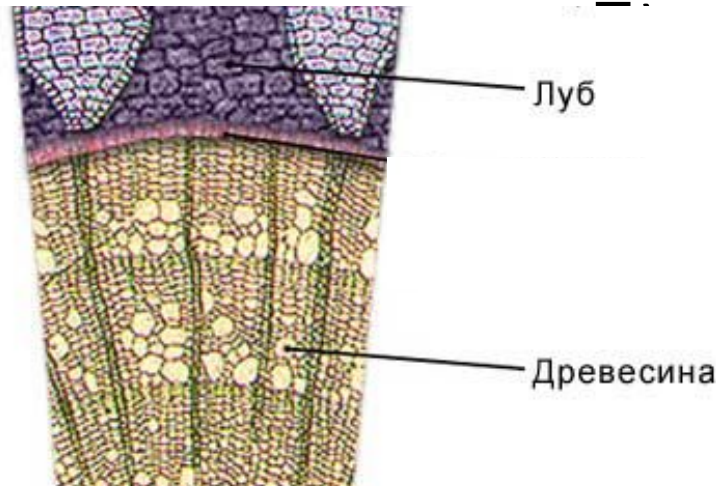
А) .....

вещества

По клеткам

передвигаются

.....

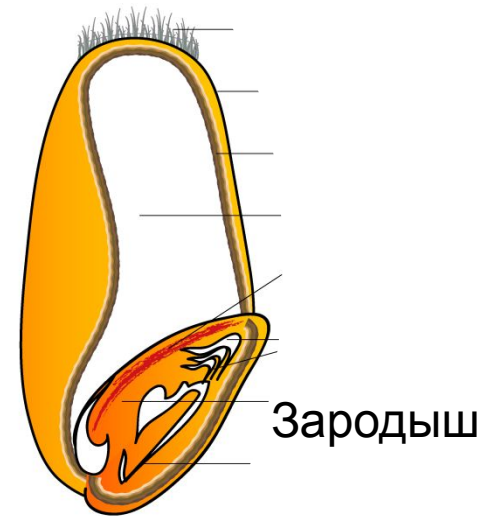


**Ответ: А) неорганические (минеральные), Б) органические**

## Задание 13.

Зародыш растения целиком состоит из:

- А) механической ткани
- Б) проводящей ткани
- В) основной ткани
- Г) образовательной ткани

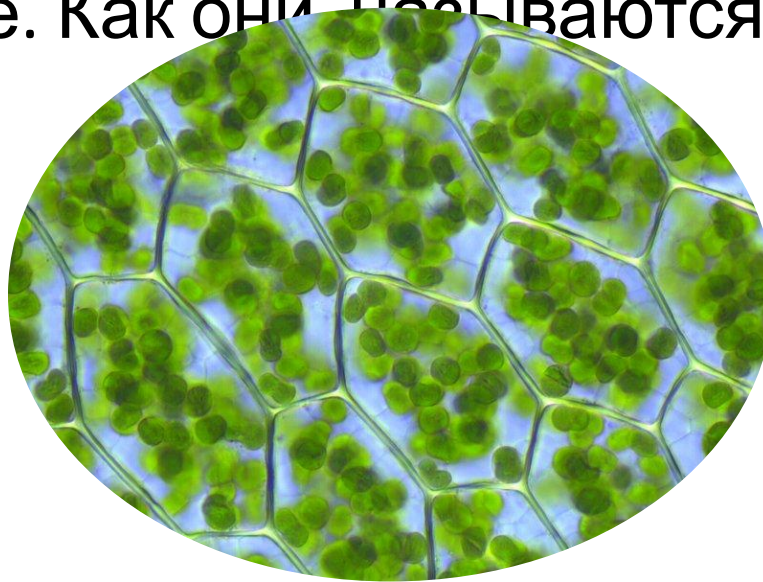


**Ответ:**

**Г**

## ***Задание 14.***

В клетках мякоти листа содержатся органоиды, которые участвуют в фотосинтезе. Как они называются?



***Ответ: хлоропластами***

## ***Задание 15.***

Какие мышцы обеспечивают продолжительное смыкание створок раковин моллюсков?



***Ответ: гладкие***