

Проверочная работа по теме «Жизнь в морях и океанах»

к учебнику А.А. Плешакова, Н.И. Солина «Природоведение. 5



Автор: Бобырь Елена Владимировна, учитель биологии и химии
МКОУ СОШ №1 им. В.С. Богатырева р.п. Охотск, Хабаровский край

ПРИРОДНЫЕ СООБЩЕСТВА

Задание 1.

Заполните
схему
«Природные
сообщества
ВОДЫ».

Сообщество
поверхности воды

Сообщество
толщи воды

Донное
сообщество

Сообщество
кораллового рифа

Глубоководное
сообщество

Задание 2.

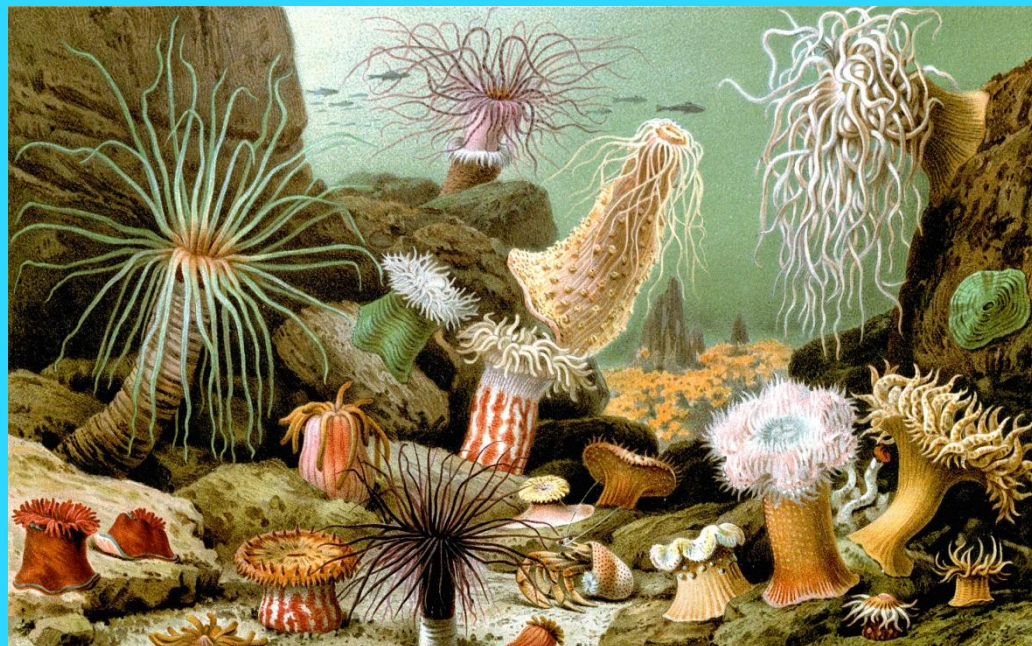
Мировой океан заселён от поверхности до самого дна. Какова численность видов, обитающих в нём?



**Около 160 тыс. видов животных
и более 10 тыс. видов водорослей.**

Задание 3.

Назовите животных, которые изображены на картинке. Какое сообщество воды составляют эти организмы?



Актинии, донное сообщество

Задание 4.

Здесь царит вечная темнота, растений нет, а водятся лишь некоторые виды кальмаров, креветок и причудливой формы рыбы. О каком сообществе воды идёт речь?



О глубоководном сообществе.

Задание 5.

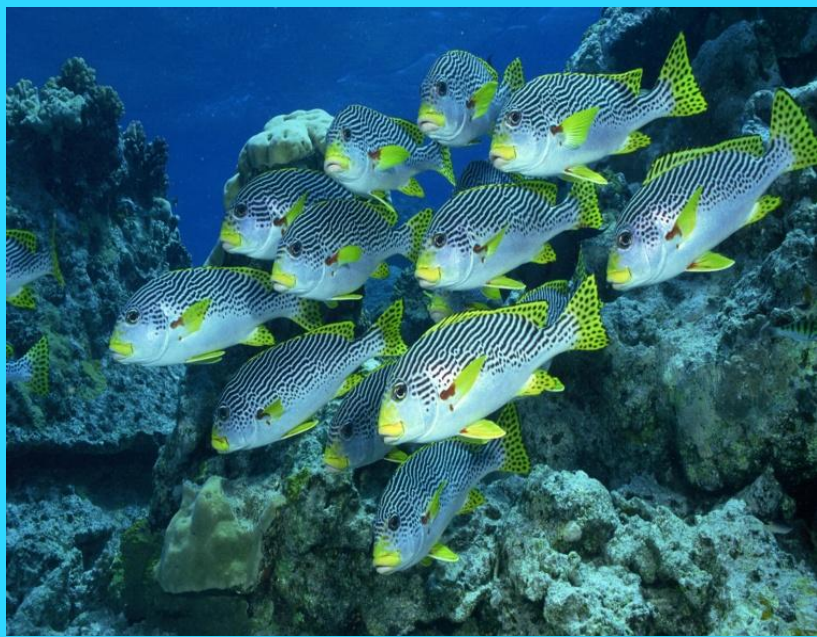
Назовите животных, которые изображены на картинке. Какое сообщество воды составляют эти организмы?



Дельфины и акулы, сообщество толщи воды

Задание 6.

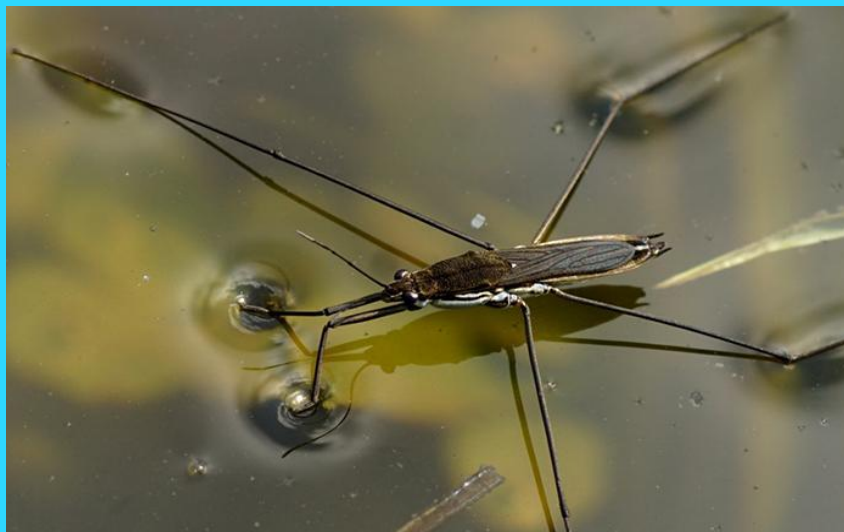
Какие приспособления для быстрого передвижения в воде имеют животные, изображенные на картинках?



Вытянутое обтекаемое тело, сильные мышцы

Задание 7.

Назовите животных, изображенных на картинках? Какое сообщество воды составляют эти организмы?



**Водомерка и летучая рыба,
сообщество поверхности воды**

Задание 8.

Обитателем донного сообщества является:

- 1) Морская звезда
- 2) Лучевик
- 3) Акула-молот
- 4) Парусник



Ответ: 1

Задание 9.

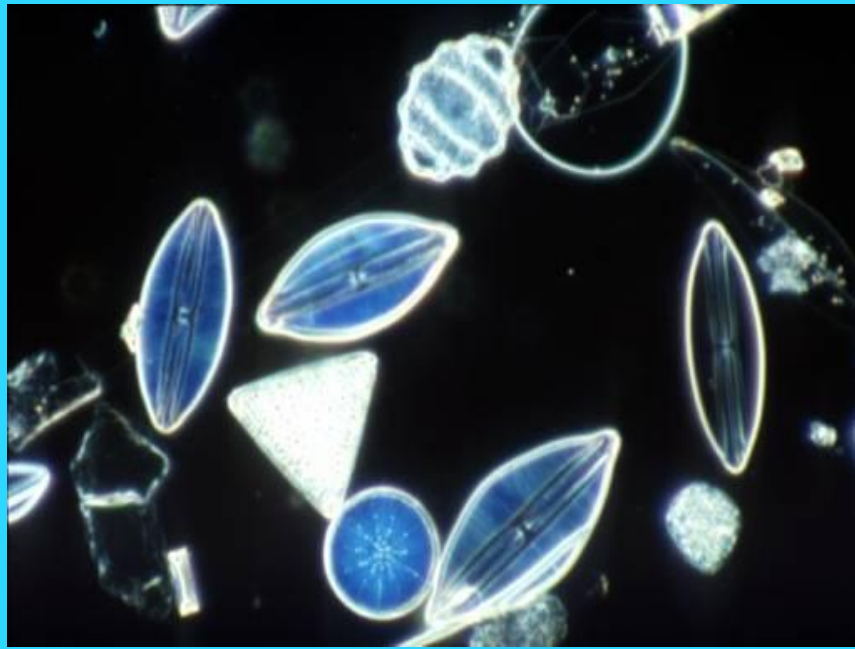
Какое сообщество воды составляют организмы, изображенные на картинках? Как их называют?



Сообщество толщи воды, планктоном

Задание 10.

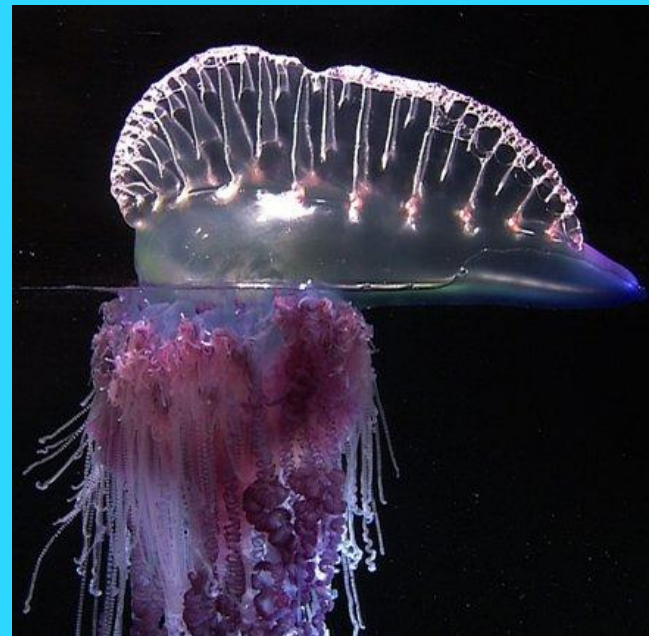
Какие приспособления имеются у планктона для того, чтобы их мелкие тела поддерживались в толще воды?



На их телах имеются выросты и щетинки

Задание 11.

**Назовите животное, изображенное на картинках?
В каком сообществе воды оно обитает?**



**Португальский военный кораблик,
в сообществе поверхности воды**

Задание 12.

Обитателем толщи воды является является:

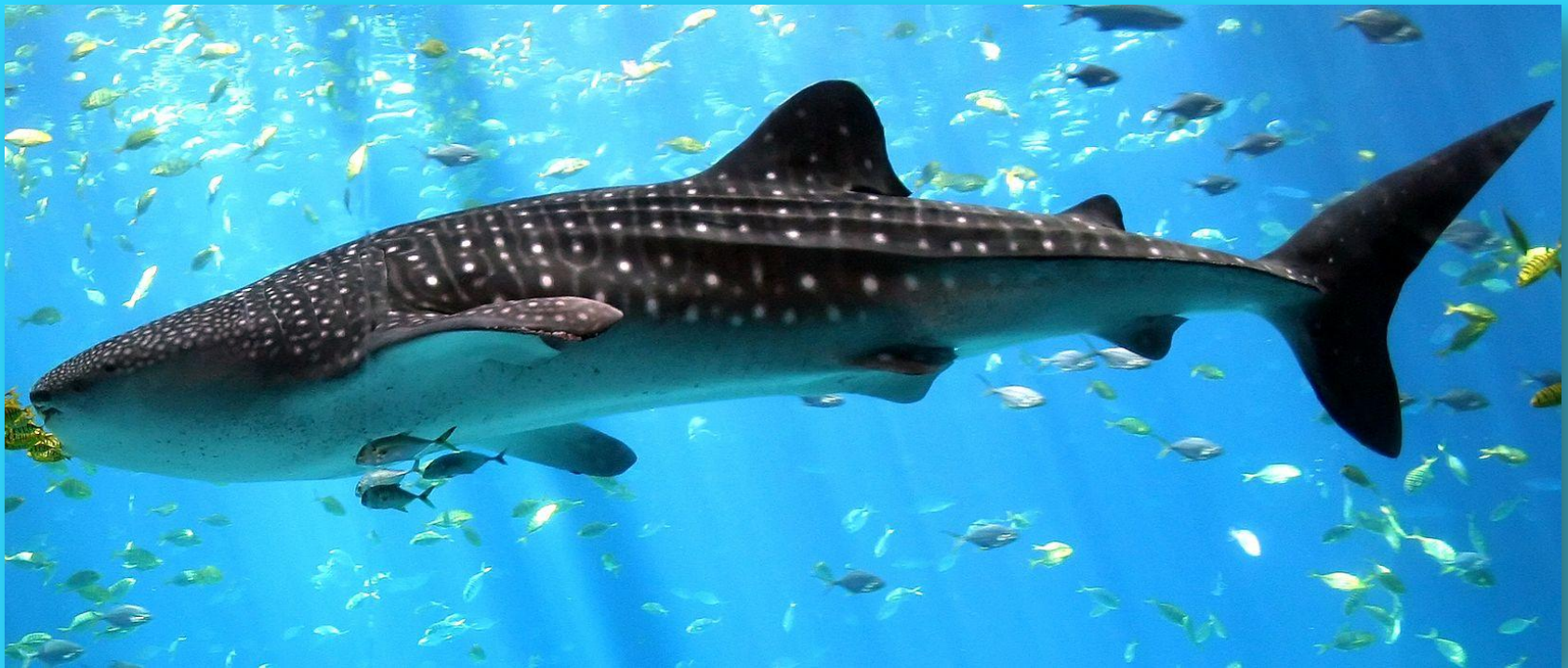
- 1) Краб
- 2) Бурая водоросль
- 3) Черепаха
- 4) Палтус



Ответ: 3

Задание 13.

Чем кормится гигант моря – китовая акула?



Планктоном.

Задание 14.

Это сообщество – одно из неповторимых морских чудес. По богатству жизни оно уступает только влажному тропическому лесу на суше. О каком сообществе воды идёт речь?



О сообществе кораллового рифа.

Задание 15.

Какие части океанов являются наиболее заселёнными?



**Хорошо освещаемые и прогреваемые
прибрежные территории,
а также поверхность воды.**