

Получение выкройки швейного изделия из журналов мод.



Педагог технологии: Потапова Наталья Викторовна

Верно ли утверждение?

1. Мерки снимаются по левой стороне фигуры?
(Нет)
2. К технологическим свойствам ткани относится прочность?
(Да)
3. Для определения размера плечевого изделия используется портновская линейка?
(Нет)
4. Влияет ли реклама на величину спроса?
(Да)
5. Результат измерения нужно разделить пополам при записи мерок Сш, Ст, Сг2, Сб?
(Да)
6. Шелковые ткани плохо драпируются?
(Нет)
7. К ассортименту плечевой одежды относится юбка, шорты брюки?
(Нет)
8. Осанка фигуры влияет на правила снятия мерок с фигуры?
(Нет)
9. Неправильно подобранный силуэт в одежде может зрительно “искажать” фигуру?
(Да)
10. Масштаб 1:1 используется при построении чертежа изделия в натуральную величину?
(Да)
11. Размер женской одежды определяет мерка Ст?
(Нет)
12. Шерстяные ткани обладают высокой пылеёмкостью?
(Да)

Способ эксплуатации одежды

Плечевая одежда

Та, которая держится
на плечах.



Поясная одежда

Та, которая держится
на линии талии.



**Бывает так, что брюки
определенного размера — как
раз, а рубашка такого же —
мала или велика.**

Почему так?

**При покупке рубашек, пиджаков,
джемперов, туник, платьев и верхней
одежды стоит ориентироваться на обхват
груди, при покупке брюк, джинсов
и юбок — на обхват талии и бедер.**

**А какие вопросы ещё могут
встретиться перед тем, как выбрать
правильный размер?**

В разных странах разные обозначения размеров

Объем груди	80	84	88	92	96	100	104	108	112	116	120	124	128
Объем бедер	88	92	96	100	104	108	112	116	120	124	130	134	138
Россия	40	42	44	46	48	50	52	54	56	58	60	62	64
Европа	34	36	38	40	42	44	46	48	50	52	54	56	58
Международная система	XS	S	S	M	M	L	L	XL	XL	XL	XXL	XXL	XXL/BXL
США	6	8	10	12	14	16	18	20	22	24	26	28	28/30
Германия	32/34	36	38	40	42	44	46	48	50	52	54	56	-
Франция	36	38	40	42	44	46	48	50	-	-	-	-	-
Италия	38	40	42	44	46	48	50	52	-	-	-	-	-
Великобритания	8	10	12	14	16	18	20	22	24	-	-	-	-
Белоруссия	80	84	88	92	96	100	104	108	112	116	120	-	-
Китай	XS	S	S	M	M	L	L	XL	XL	XXL	XXL	-	-

Подготовь рабочее место

- ✓ Маршрутная карта
- ✓ Распечатки из журнала
- ✓ Вкладыш с выкройками
- ✓ Калька
- ✓ Карандаш

Клиентка пришла в ателье и хочет сшить данную модель из журнала.

ЛЮБИТЕЛЯМ
КЛАССИКИ



21 ТОП

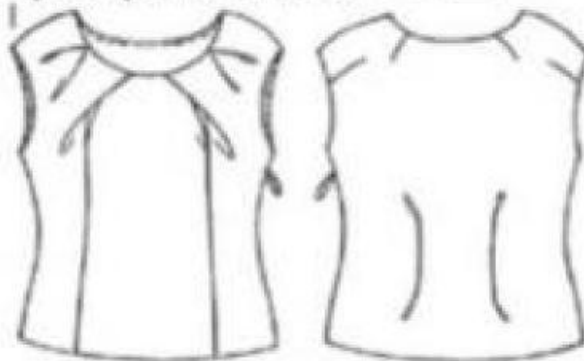
Размеры 40/42/44/46

••
Топ из эластичного поплина, на подкладке. У горловины переда заложены складки, у горловины и пройм спинки имеются вытачки.

Топ из эластичного поплина

21 топ стр. 12

размеры 40/42/44/46



Топ и платье-бюстье, мокаемый жакет на случай дня, брюки с оригинальной и блузка с воланом-жабо — юр из семи стильных нарядов и для рабочего дня в офисе, модного вечернего выхода.

Подбираем нужный размер выкройки

по размерным признакам клиента!

Размерные признаки
клиента:

Ог – 98

170

От – 73

Об – 104

Рост

ЖЕНСКИЕ РАЗМЕРЫ

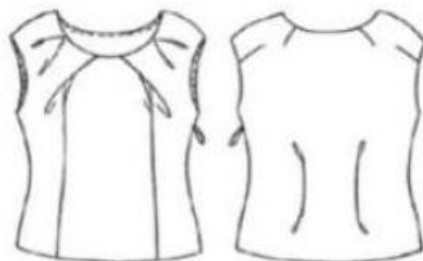
РАЗМЕР	38	40	42	44	46	48
Обхват груди	84	88	92	96	100	104
Обхват талии	60	64	68	72	76	80
Обхват бедер	88	92	96	100	104	108
Дуга плечевого пояса сзади	36	37	38	39	40	42
Длина спины до талии	39	39,5	40	40,5	41	41,5
Длина переда до талии	42	42,5	43	43,5	44	44,5
Высота проймы	19	19,5	20	20,5	21	21,5
Длина рукава (до локтя и до запястья)	28-54	29-58	30-59	31-60	32-61	33-62
Высота сидения	21,5	22	22,5	23	23,5	24
Высота груди	24	24,5	25	25,5	26	26,5

Размер 46 обозначен сплошной толстой черной линией на листе – вкладыше G.

21 ТОП ■ ■ РАЗМЕРЫ 40/42/44/46

ЛИСТ-ВКЛАДЫШ G ■ ЧЕРНЫЕ ЛИНИИ

размер 40 — — — — —
размер 42 — — — — —
размер 44 - - - - -
размер 46 **—————**



Длина по СРЕДНЕЙ линии спинки:
54,5 (56-57,5-59) см

ВАМ ПОТРЕБУЕТСЯ:

● 75 см (разм. 40/42), 80 см (разм. 44/46) однотонного эластичного смесового (с хлопком) поплина шириной 150 см ● 60 см (разм. 40/42), 65 см (разм. 44/46) эластичного хлопкового полотна в тон (подкладка), ширина – 150 см ● 20 см клеевого прокладочного материала шириной 90 см ● 1 застежка-молния в тон, длина – 23 см

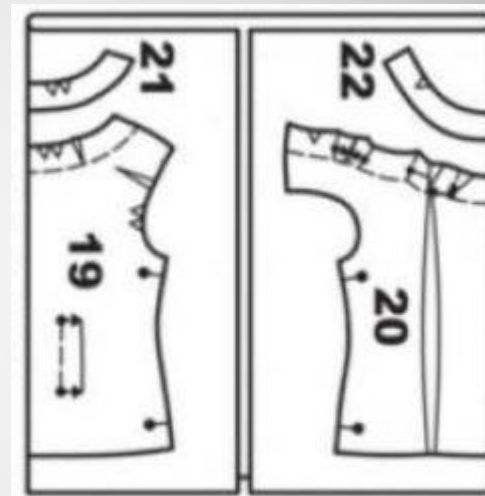
АЛЬТЕРНАТИВНЫЕ МАТЕРИАЛЫ:

пике, батист, панама, шандунг (вид чесучи), хлопковый атлас (эластичные).

ДЕТАЛИ ИЗДЕЛИЯ

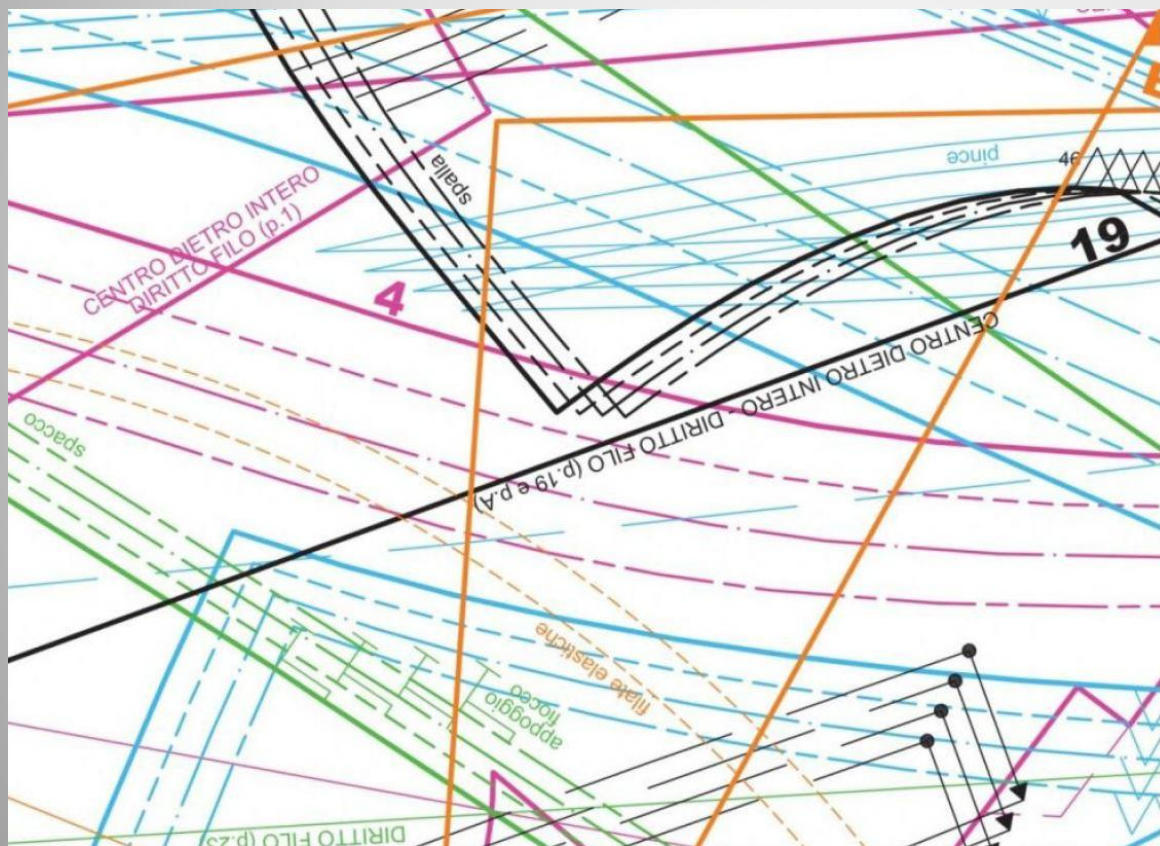
Скопировать лекала деталей.

СПИНКА	19
ПЕРЕД	20
ОБТАЧКА ГОРЛОВИНЫ СПИНКИ	21
ОБТАЧКА ГОРЛОВИНЫ ПЕРЕДА	22
ПОДКЛАДКА СПИНКИ	A = СКОПИРОВАТЬ С ЛЕКАЛА ДЕТАЛИ 19
ПОДКЛАДКА ПЕРЕДА	B = СКОПИРОВАТЬ С ЛЕКАЛА ДЕТАЛИ 20



Смотрим номера деталей изделия которые нужно переснять на кальку.

Разворачиваем лекала находим номера деталей и переводим на кальку.



1 группа №17

Шорты

16 ТОП
Размеры 38-44

Широкий расклешенный топ из органзы в два слоя. Американская пройма, стоячий воротник с завязками на спинке.



18 ПОЯС
Размеры 38-44

Пояс из вышитого ламинированного кружева. На «косточках». Застежка-молния расположена в левом боковом шве.



17 ШОРТЫ
Размеры 38-44

Шорты из хлопкового фламандского полотна. Спереди и сзади имеются выточки. Без пояса, верхний срез обработан обтачкой.

12

ШИТЬЕ И КРОЙ



IDEA DA CUCIRE
BOUQUET



№9/2019
ОБЩИЕ ИНСТРУКЦИИ

1 ДЛИННОЕ ПЛАТЬЕ стр. 2
размеры 38/40/42/44 ■ ■ ■ ■

2 КОРОТКОЕ ПЛАТЬЕ стр. 3
размеры 40/42/44/46 ■ ■ ■ ■

3 ЛЕГКОЕ ПАЛЬТО стр. 3
размеры 40/42/44/46 ■ ■ ■ ■

4 ДЛИННОЕ ПЛАТЬЕ стр. 4
размеры 42/44/46/48 ■ ■ ■ ■

5 ПЛАТЬЕ стр. 5
размеры 42/44/46/48 ■ ■ ■ ■

6 ПЛАТЬЕ стр. 6
размеры 38/40/42/44 ■ ■ ■ ■

7 БРИКИ стр. 7
размеры 42/44/46/48 ■ ■ ■ ■

8 БЛУЗКА стр. 7
размеры 42/44/46/48 ■ ■ ■ ■

9 ПЛАТЬЕ стр. 8
размеры 42/44/46/48 ■ ■ ■ ■

10 КОМБИНАЦИЯ стр. 8
размеры 42/44/46/48 ■ ■ ■ ■

11 ПЛАТЬЕ стр. 9
размеры 40/42/44/46 ■ ■ ■ ■

12 ПЛАТЬЕ стр. 9
размеры 40/42/44/46 ■ ■ ■ ■

13 БЛУЗКА стр. 10
размеры 40/42/44/46 ■ ■ ■ ■

14 БРИКИ стр. 10
размеры 40/42/44/46 ■ ■ ■ ■

15 ДЛИННОЕ ПЛАТЬЕ стр. 11
размеры 42/44/46/48 ■ ■ ■ ■

16 ТОП стр. 12
размеры 38/40/42/44 ■ ■ ■ ■

17 ШОРТЫ стр. 12
размеры 38/40/42/44 ■ ■ ■ ■

Степени сложности

- для начинающих
- ■ для практикующих
- ■ ■ для тех, кто шьет давно и уверенно
- ■ ■ ■ для специалистов
- ■ ■ ■ ■ для специалистов с большим опытом

2 группа №19 Топ

Широкий короткий топ из парчи



19 ТОП
Размеры 40-46
■ ■
Широкий короткий топ из парчи прекрасно подойдет для изысканного дневного или даже вечернего выхода. С вытачками на груди.



20 ЮБКА
Размеры 40-46
■ ■
Юбка из хлопкового атласа. На переднем и заднем полотнищах заложены складки. Бейка низа выполнена из контрастной парчи.

18 ПОЯС стр. 12
размеры 38/40/42/44 ■ ■

19 ТОП стр. 13
размеры 40/42/44/46 ■ ■

20 ЮБКА стр. 13
размеры 40/42/44/46 ■ ■

21 ПЛАТЬЕ-НАКИДКА стр. 14
размеры 46/48/50/52 ■ ■

22 ЮБКА стр. 15
размеры 46/48/50/52 ■ ■ ■ ■

23 БЛУЗКА стр. 15
размеры 46/48/50/52 ■ ■ ■ ■

24 ПЛАТЬЕ стр. 16
размеры 54/56/58/60 ■ ■ ■ ■

25 КАРДИГАН стр. 17
размеры 54/56/58/60 ■ ■ ■ ■

26 БЛУЗКА стр. 17
размеры 54/56/58/60 ■ ■ ■ ■

27 КОМБИНЕЗОН стр. 18
размеры 46/48/50/52 ■ ■ ■ ■

28 ШАРОВАРЫ стр. 19
размеры 46/48/50/52 ■ ■ ■ ■

29 ПЛАТЬЕ стр. 20
размеры 46/48/50/52 ■ ■ ■ ■

30 БЛУЗКА стр. 20
размеры 54/56/58/60 ■ ■ ■ ■

31 ПИДЖАК стр. 21
размеры 48/50/52/54 ■ ■ ■ ■

32 СОРОЧКА стр. 21
размеры 48/50/52/54 ■ ■ ■ ■

33 БРЮКИ стр. 21
размеры 48/50/52/54 ■ ■ ■ ■

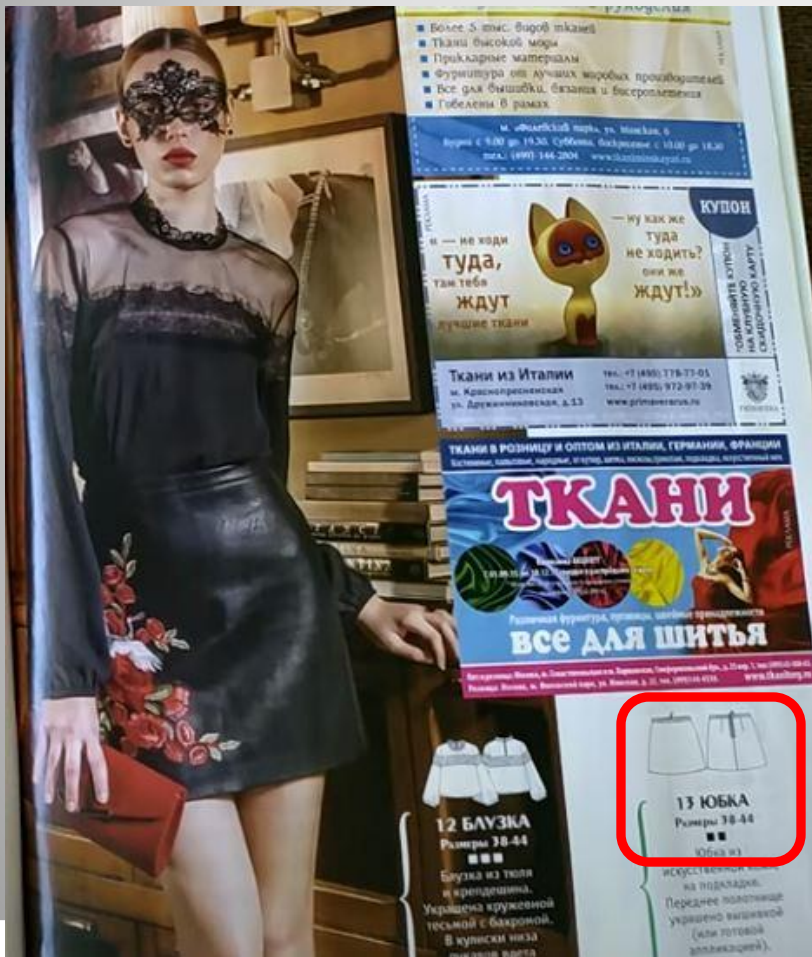
34 СОРОЧКА стр. 22
размеры 46/48/50/52 ■ ■ ■ ■

35 БРЮКИ стр. 22
размеры 46/48/50/52 ■ ■ ■ ■

36 ФУТБОЛКА стр. 23
размеры 46/48/50/52 ■ ■ ■ ■

37 ЖИЛЕТ стр. 23
размеры 44/46/48/50 ■ ■ ■ ■

3 группа №13 Юбка



ШИТЬЕ И КРОЙ



№5/2018

IDEA DA CUCIRE
BOUTIQUE

▶▶ ОБЩИЕ ИНСТРУКЦИИ

<p>1 ПЛАТЬЕ стр. 2 размеры 40/42/44/46</p>	<p>2 ПАДАКА стр. 3 размеры 40/42/44/46</p>	<p>3 БРОККИ стр. 3 размеры 40/42/44/46</p>	<p>4 СОРОЧКА стр. 4 размеры 40/42/44/46</p>	<p>5 ПЛАТЬЕ с ГОЛОВОЙ УГОРОМ стр. 5 размеры 42/44/46/48</p>	<p>6 КУРТКА стр. 6 размеры 42/44/46/48</p>
<p>7 БОДИ стр. 7 размеры 42/44/46/48</p>	<p>8 КУРТКА стр. 8 размеры 40/42/44/46</p>	<p>9 БРОККИ стр. 8 размеры 40/42/44/46</p>	<p>10 КУРТКА стр. 9 размеры 40/42/44/46</p>	<p>11 ПЛАТЬЕ стр. 10 размеры 40/42/44/46</p>	<p>16 ПЛАТЬЕ стр. 14 размеры 40/42/44/46</p>
<p>12 КУРТКА стр. 11 размеры 38/40/42/44</p>	<p>13 ЮБКА стр. 11 размеры 38/40/42/44</p>	<p>14 ПЛАТЬЕ стр. 12 размеры 38/40/42/44</p>	<p>15 ПЛАТЬЕ стр. 13 размеры 38/40/42/44</p>	<p>21 БЛУЗКА стр. 17 размеры 40/42/44/46</p>	<p>27 ЖИЛЕТ стр. 19 размеры 40/42/44/46</p>
<p>17 ЖИЛЕТ/ДИДЖЕТ стр. 15 размеры 42/44/46/48</p>	<p>18 ЮБКА стр. 15 размеры 42/44/46/48</p>	<p>19 БРОККИ стр. 16 размеры 40/42/44/46</p>	<p>20 БРОККИ стр. 16 размеры 40/42/44/46</p>	<p>26 ТОН стр. 19 размеры 46/48/50/52</p>	<p>33 ПЛАТЬЕ стр. 21 размеры 40/42/44/46</p>
<p>22 БРОККИ стр. 17 размеры 40/42/44/46</p>	<p>23 ПЛАТЬЕ стр. 18 размеры 46/48/50/52</p>	<p>24 КОМБИНИЦА стр. 18 размеры 46/48/50/52</p>	<p>25 БЛУЗКА стр. 18 размеры 46/48/50/52</p>	<p>31 СОРОЧКА стр. 20 размеры 40/42/44/46</p>	<p>32 КУРТКА стр. 21 размеры 40/42/44/46</p>
<p>28 ЛЕГИНСЫ стр. 19 размеры 46/48/50/52</p>	<p>29 ПАДАКА стр. 20 размеры 40/42/44/46</p>	<p>30 БРОККИ стр. 20 размеры 40/42/44/46</p>	<p>34 ПАДАКА стр. 22 размеры 40/42/44/46</p>	<p>35 БРОККИ стр. 22 размеры 40/42/44/46</p>	<p>36 СОРОЧКА стр. 22 размеры 40/42/44/46</p>
<p>39 ЮБКА стр. 23 размеры 40/42/44/46</p>	<p>40 ОУТОНА стр. 23 размеры 40/42/44/46</p>	<p>37 ЖИЛЕТ стр. 22 размеры 40/42/44/46</p>	<p>38 ЖИЛЕТ стр. 23 размеры 40/42/44/46</p>	<p>Степени сложности</p> <ul style="list-style-type: none"> ■ для начинающих ■ для практикующих ■ для тех, кто шьет давно и уверенно ■ для специалистов ■ для специалистов с большим опытом 	

4 группа №29

Футболка



- От чего зависит размер поясного изделия?
- По какой стороне нужно снимать мерки?
- Соответствует ли Российский размер Европейскому?
- Повторите последовательность работы с выкройками из журналов.

Спасибо! Вы молодцы!