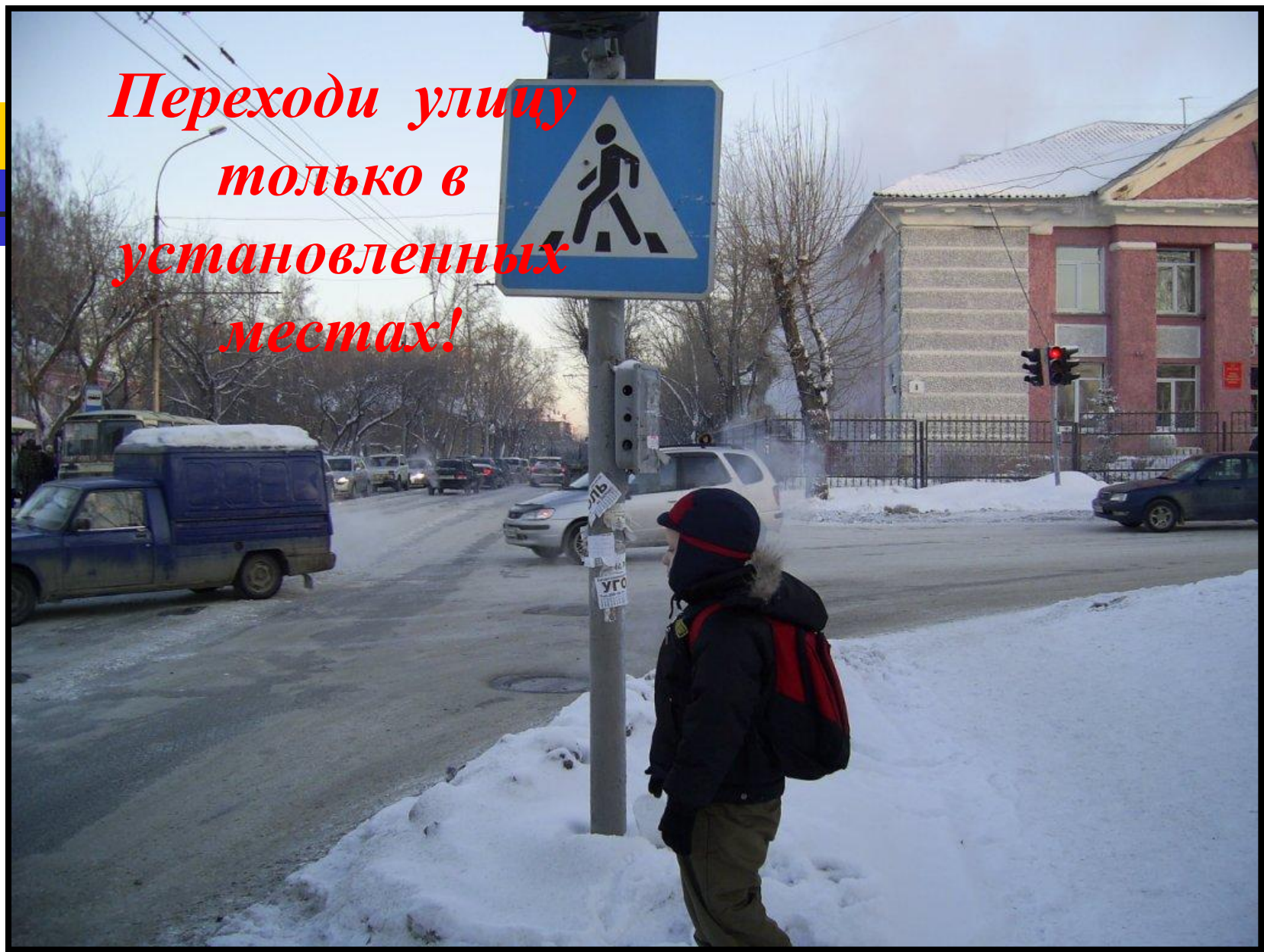
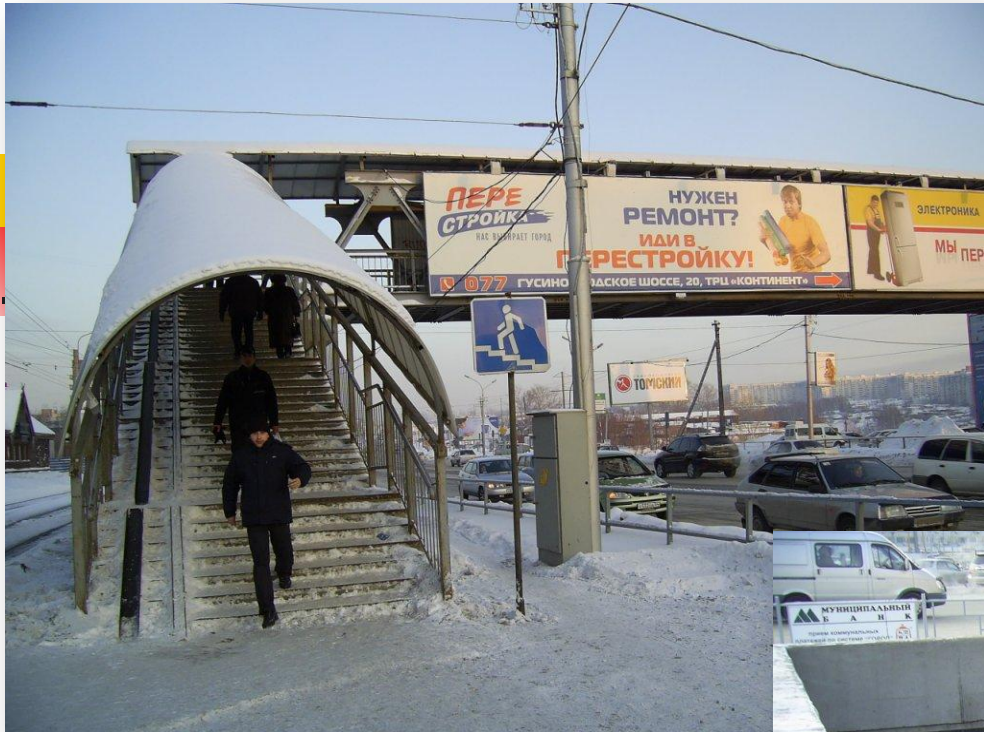


Безопасная дорога в школу. Безопасность велосипедиста.



*Переходи улицу
только в
установленных
местах!*





Помни:



*светофор –
твой верный друг и
помощник на дороге!*



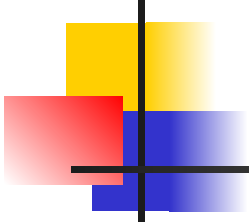


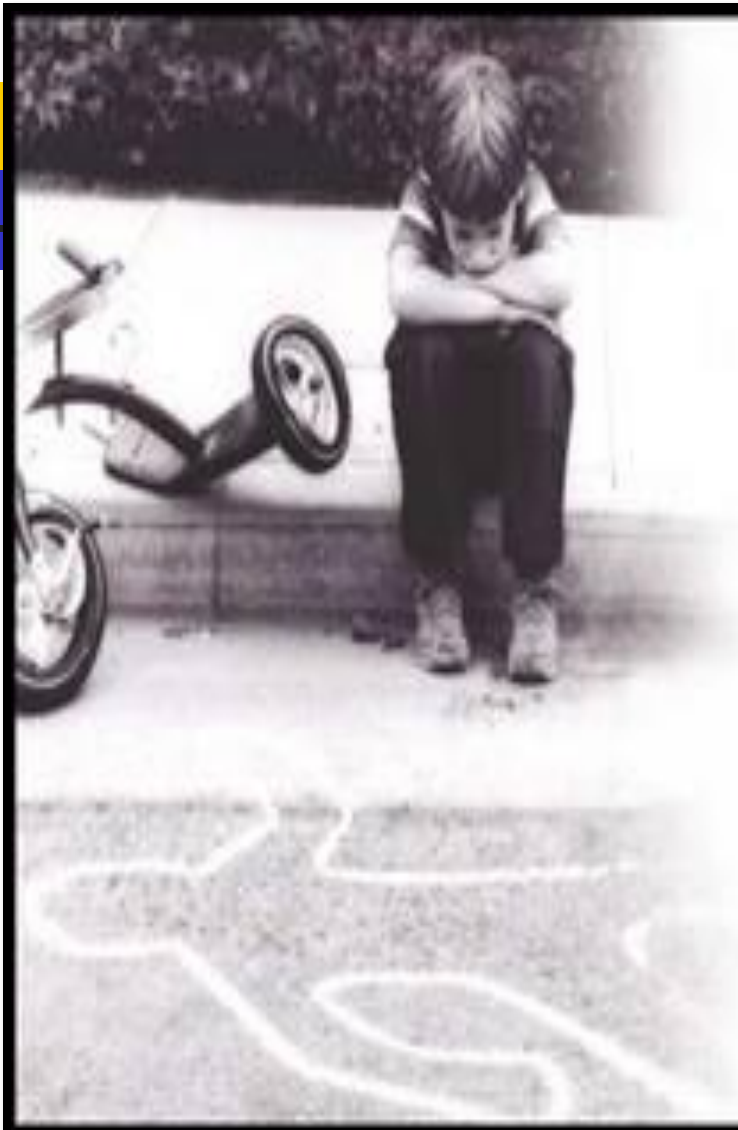
Дорога - не место для игр











**БУДЬ
ОСТОРОЖЕН
НА ДОРОГЕ!**



Велосипед

"Велосипед" - транспортное средство, кроме инвалидных колясок, имеющее два колеса или более и приводимое в движение мускульной силой людей, находящихся на нем.



сажась

за руль велосипеда,

вы становитесь

водителем!

Велосипедисту запрещается

- движение по тротуарам и пешеходным дорожкам;
- перевозить пассажиров, кроме детей до 7 лет на специально оборудованном сиденье;
- поворачивать налево или разворачиваться на дорогах, имеющих более одной полосы для движения или трамвайные пути;
- Движение в местах, обозначенных знаком 3.9



Движение на велосипедах запрещено. Запрещается движение велосипедов и мопедов.

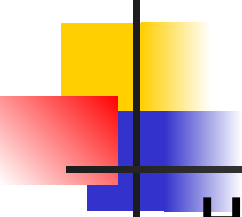
Когда велосипедист – это вы

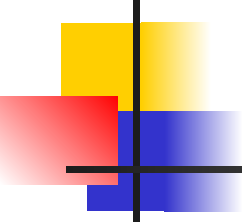
Будьте заметны!

- ▣ В светлое время суток – яркая светлая одежда.
- ▣ В темное время суток и сумерки – световозвращатели, передний и задний фонари.
- ▣ Яркий велошлем привлекает внимание, делая вас заметней на дороге.
- ▣ Шлем может существенно **снизить** тяжесть травм в случае ДТП.



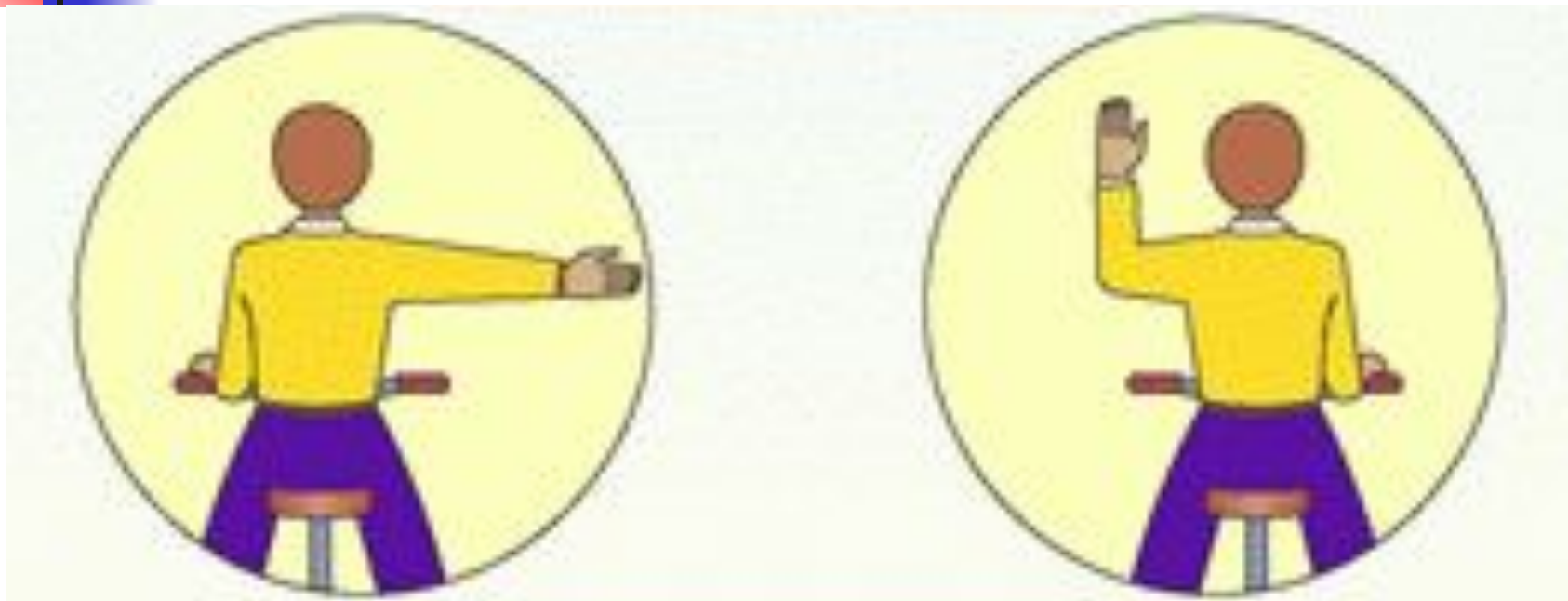
Желательно:

- 
-
- на руки надеть велосипедные перчатки;
 - защитить голову велошлемом;
 - надевать облегчающую спортивную одежду;
 - к колесам прикрепить катафоты;
 - к одежде прикрепить фликеры или световозвращающие полосы.

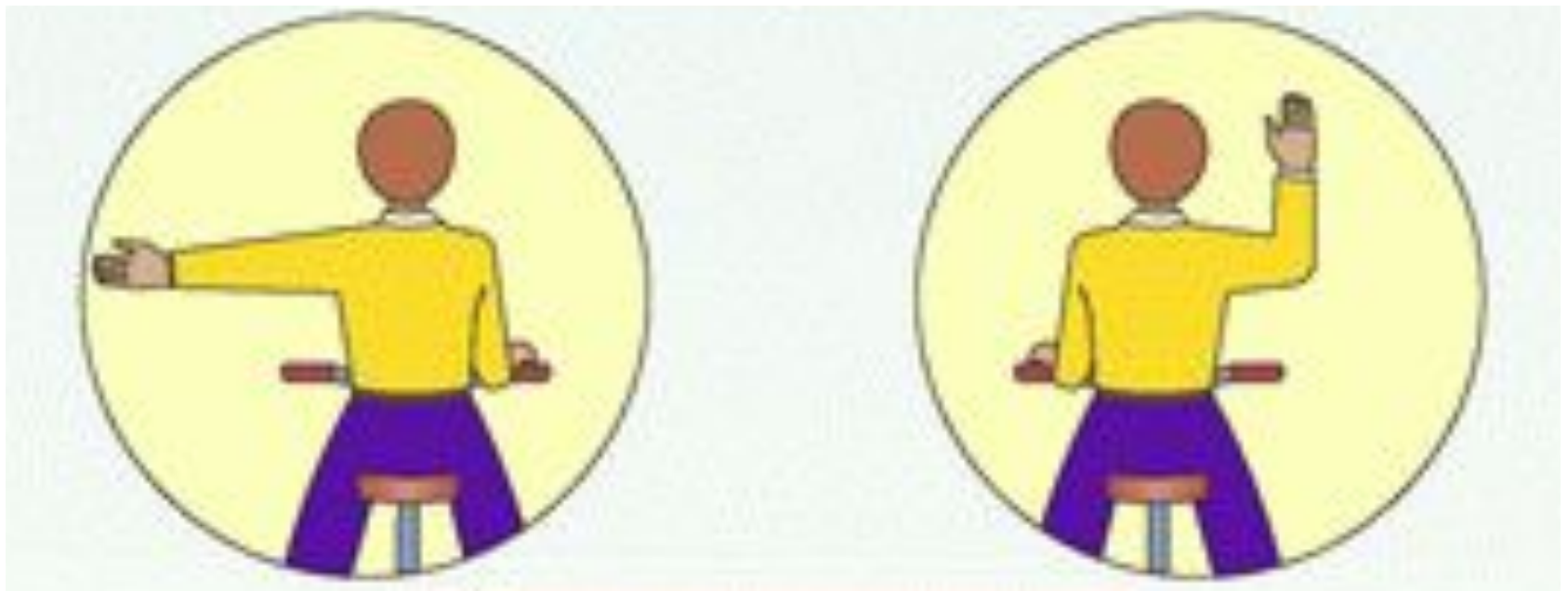


**Сигналы
подаваемые
велосипедистом во
время движения**

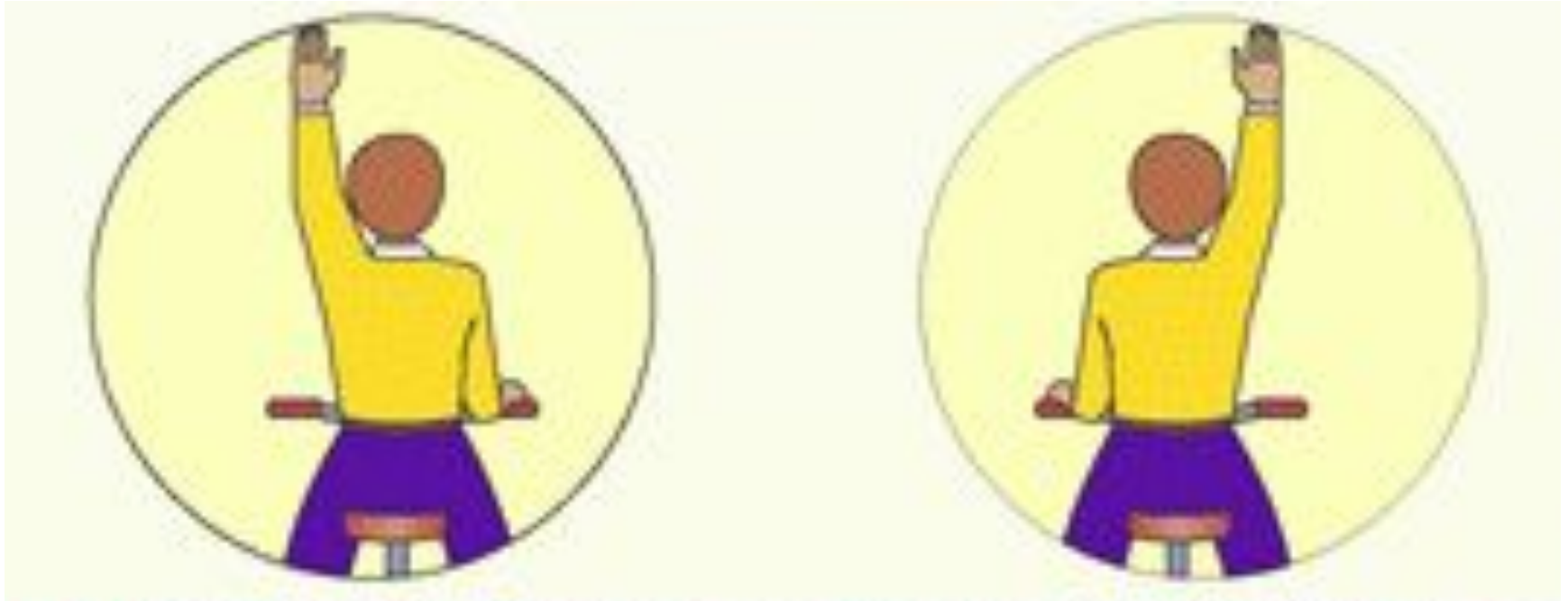
сигнал правого поворота



сигнал левого поворота



СИГНАЛ ОСТАНОВКИ



Велосипедист на перекрестке

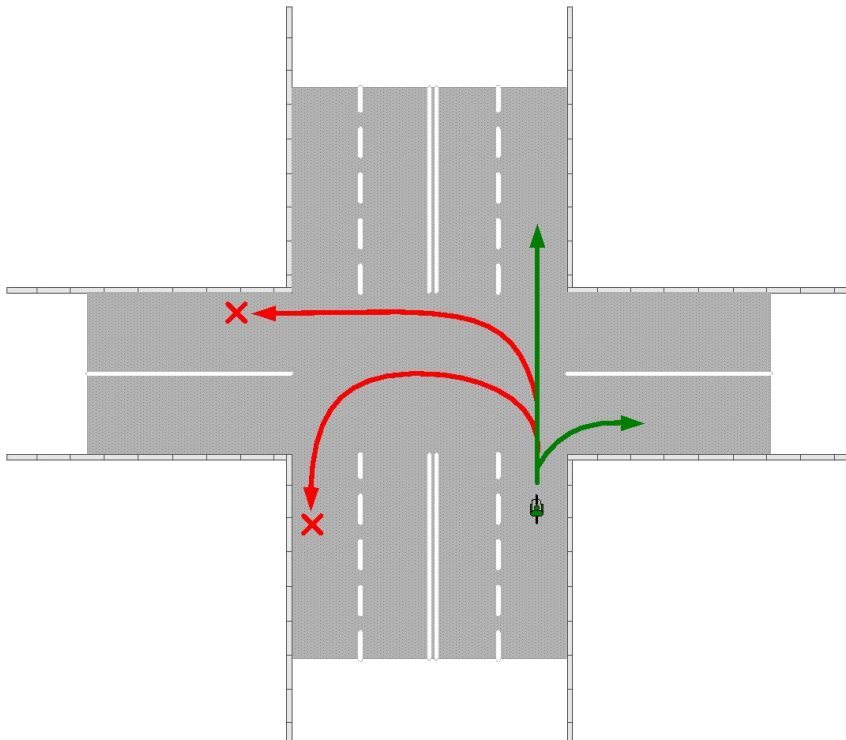
За исключением некоторых ситуаций, велосипедист пересекает перекресток по тем же правилам, что и другие ТС:

- уступает дорогу пешеходам;
- подчиняется сигналам светофоров для транспортных средств;
- подчиняется правилам приоритетности дорог;
- подчиняется правилу помехи справа.

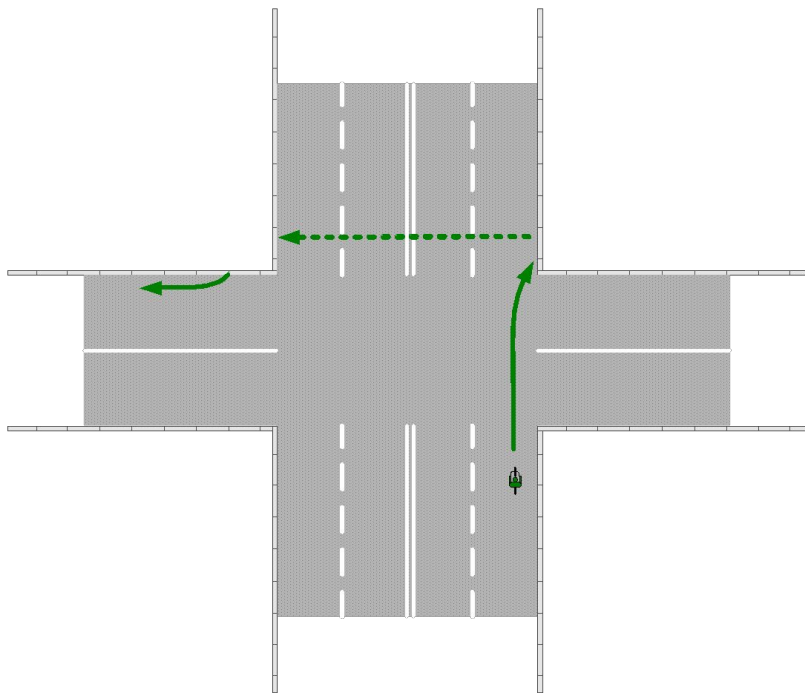
Велосипедист на перекрестке

запрещается

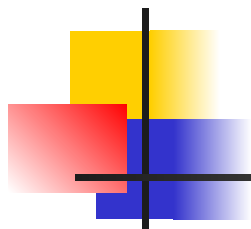
поворот налево или разворот на дорогах с трамвайным движением и на дорогах, имеющих более одной полосы для движения в данном направлении



Велосипедист на перекрестке



Чтобы повернуть
налево в таких
условиях,
велосипедист
может перейти
дорогу по
пешеходному
переходу...



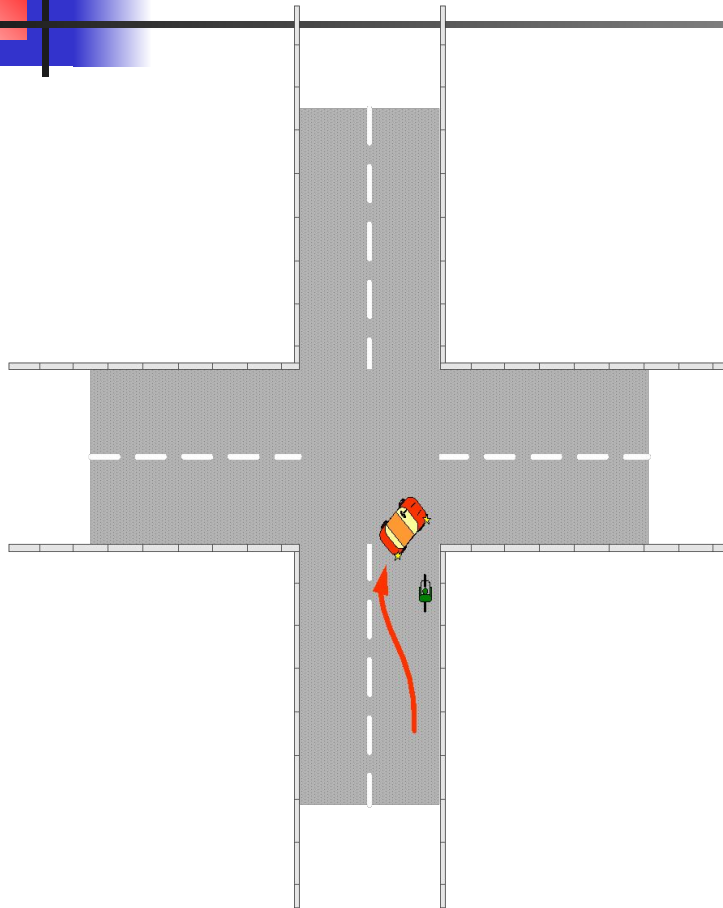
Причины ДТП с участием велосипедистов

ДТП с участием велосипедистов

Поворот направо

самое «популярное» ДТП

- автоводитель не видит велосипедиста, который движется вдоль тротуара
- автоводитель не воспринимает велосипедиста как помеху для движения
- автоводитель неправильно оценивает скорость велосипедиста
- автоводитель «забыл» о велосипедисте, обогнав его

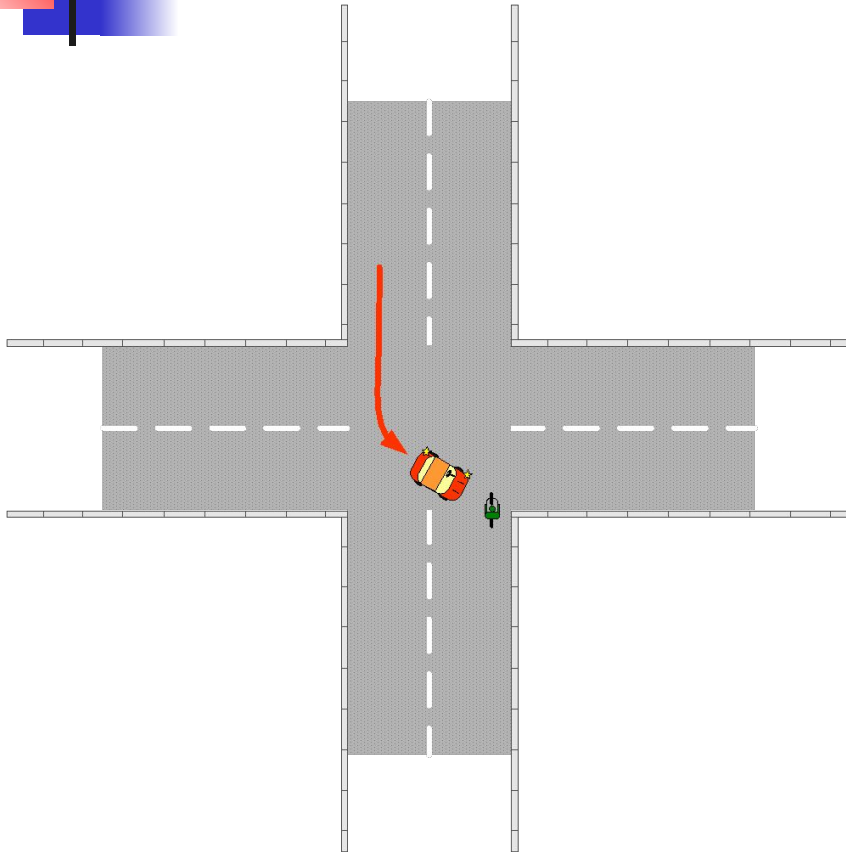


ДТП с участием велосипедистов

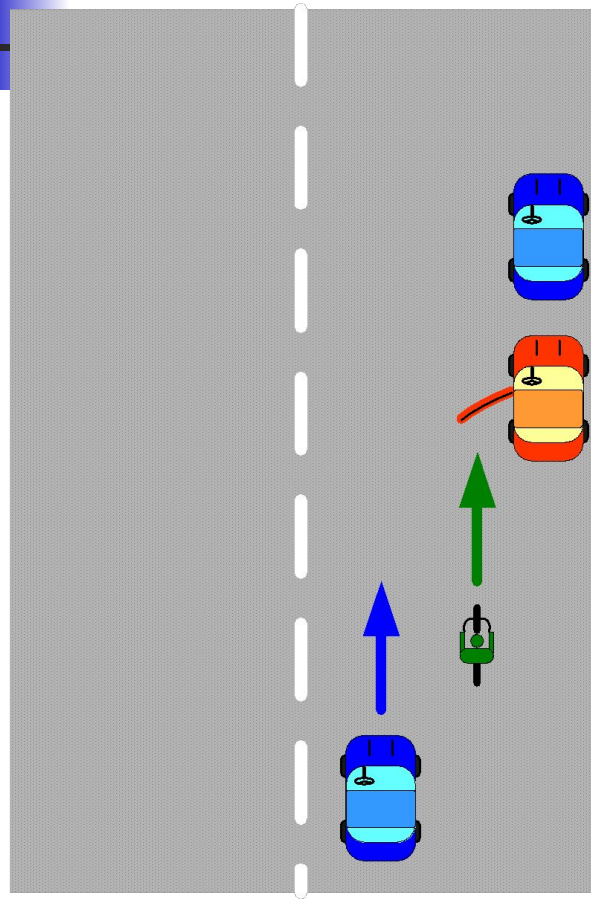
Поворот налево

наиболее опасное для
велосипедиста ДТП

- автоводитель не видит велосипедиста
- автоводитель неправильно оценивает скорость велосипедиста
- автоводитель пытается «проскочить»



ДТП с участием велосипедистов

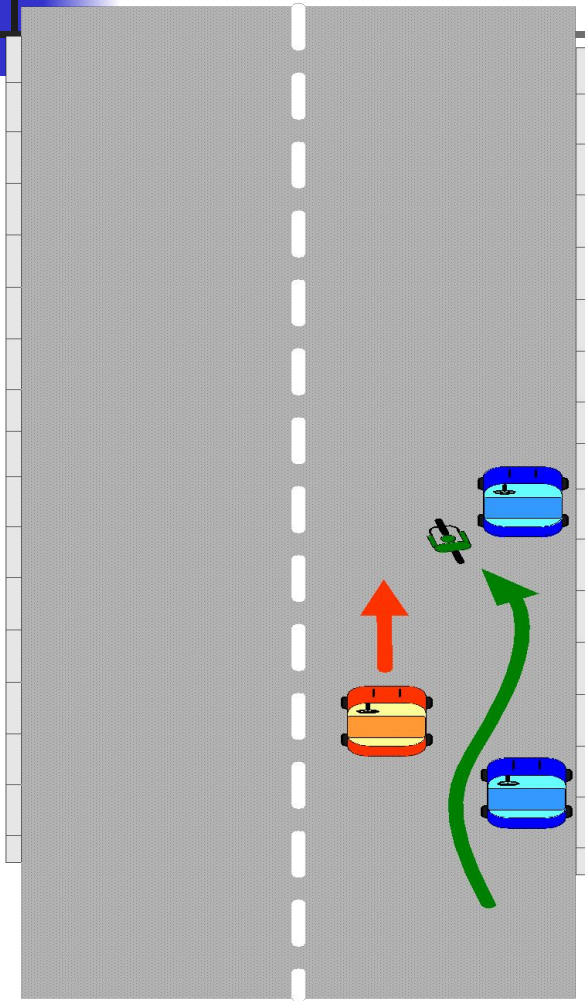


«Дверь-сюрприз»

- велосипедист движется слишком близко к припаркованному авто
- автоводитель или пассажир перед открытием двери не убеждается в безопасности своего действия
- у велосипедиста нет пространства для маневра
- въезд в ребро двери очень опасен для велосипедиста
- особенно опасны столкновения с дверью фуры

ДТП с участием велосипедистов

Удар в спину

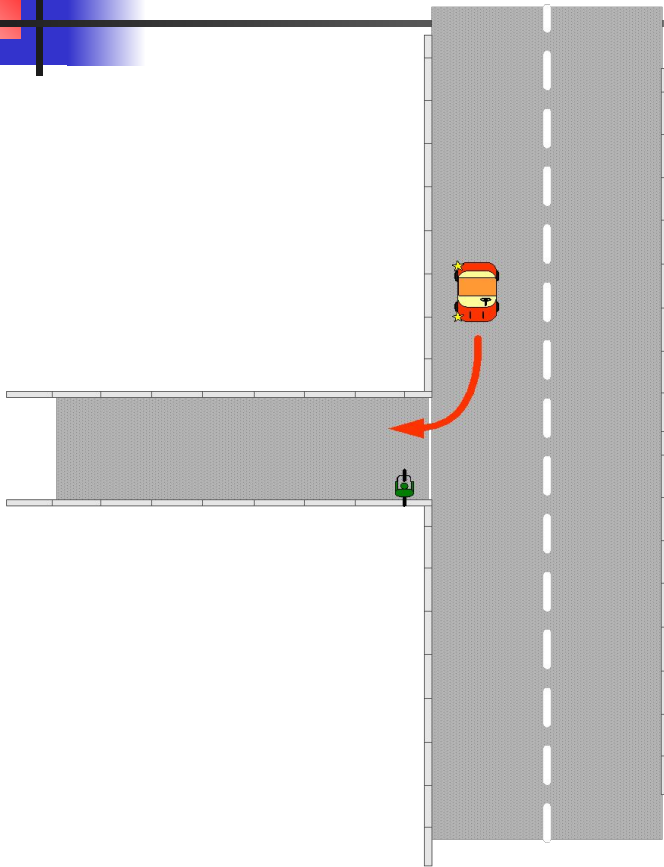


- велосипедист неожиданно резко смещается влево не оборачиваясь назад и не подавая сигнала
- боковой интервал недостаточен для того, чтобы избежать столкновения
- темное время суток и отсутствие отражателей на велосипеде повышает риск ДТП

ДТП с участием велосипедистов

Велосипедист на тротуаре

- велосипедист неожиданно появляется на пешеходном переходе
- автоводитель ожидает на переходе медленного пешехода, а не быстрого велосипедиста



Памятка для велосипедиста



- Выбирайте маршрут исходя не из кратчайшего пути, а используя тихие улицы
- Соблюдайте правила проезда перекрестков и подчиняйтесь сигналам светофоров для ТС
- Совершайте маневры плавно, убедившись в их безопасности
- Всегда обозначайте свои маневры общепринятыми сигналами, кроме случаев когда есть опасность потерять управление
- Для пересечения дороги по пешеходному переходу – спешивайтесь
- Если вы двигаетесь по тротуару помните, что это территория пешеходов
- Двигайтесь со скоростью пешеходов не создавая помех для них. Пользуйтесь звонком или голосом



ЗАПОМНИТЕ

**Дорога
нарушений не
прощает**