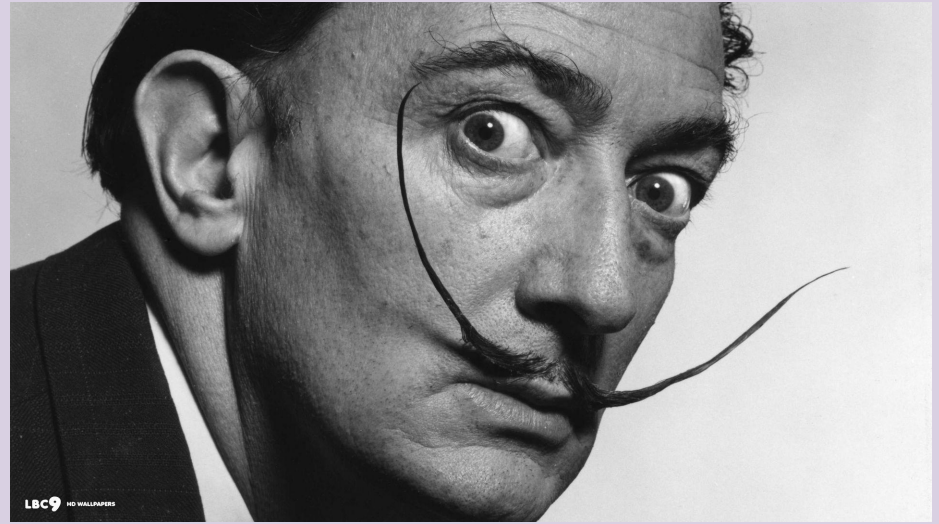
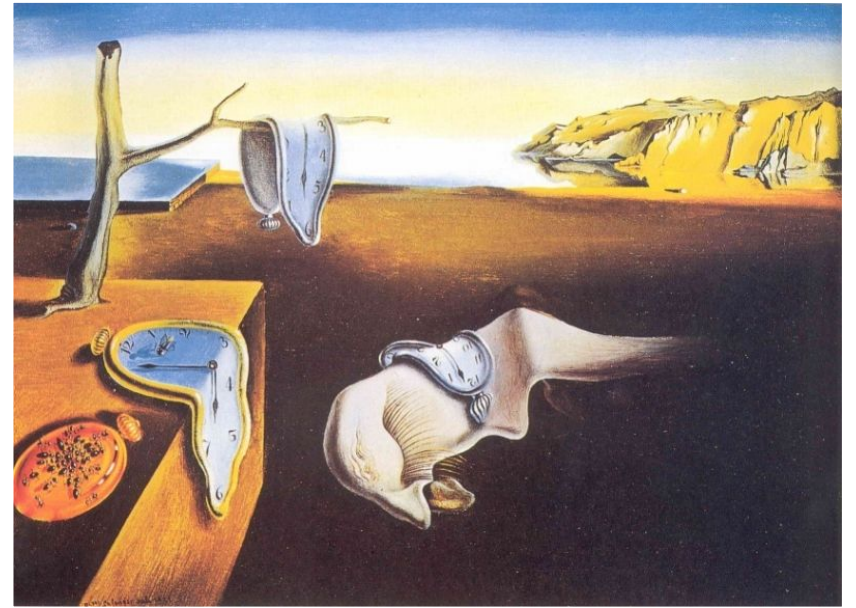


Сальвадор Дали
(1904-1989)-испанский живописец, график, скульптор, режиссёр, писатель. Один из самых известных представителей сюрреализма. Обучаться изобразительному искусству он начал в муниципальной художественной школе. В 1921 году поступает в Академию Сан-Фернандо. Он знакомится с новыми течениями в живописи развивается — Дали экспериментирует с методами кубизма и дадаизма.



В 1926 г. впервые едет в Париж, где знакомится с Пабло Пикассо. Пытаясь найти собственный стиль, в конце 1920-х создает ряд работ под влиянием Пикассо и Жоана Миро. Позже работы Дали демонстрируются на выставках, он завоевывает популярность, а в 1929 г. примыкает к группе сюрреалистов, организованной Андре Бретоном.



Сюрреализм

Основное понятие сюрреализма, сюрреальность — **совмещение сна и реальности**. Для этого сюрреалисты предлагали абсурдное, противоречивое сочетание натуралистических образов посредством коллажа.

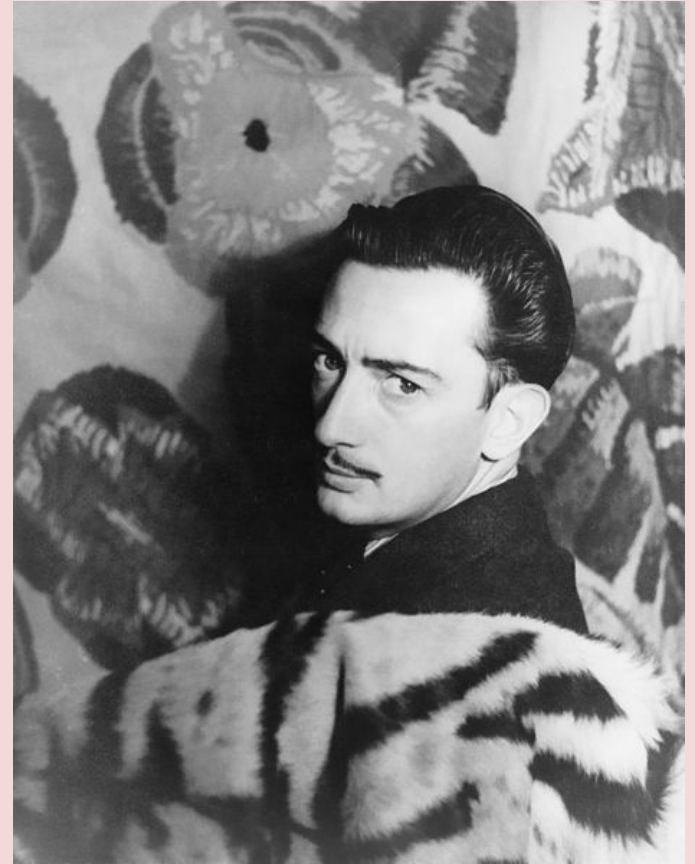


Разрыв с сюрреалистами

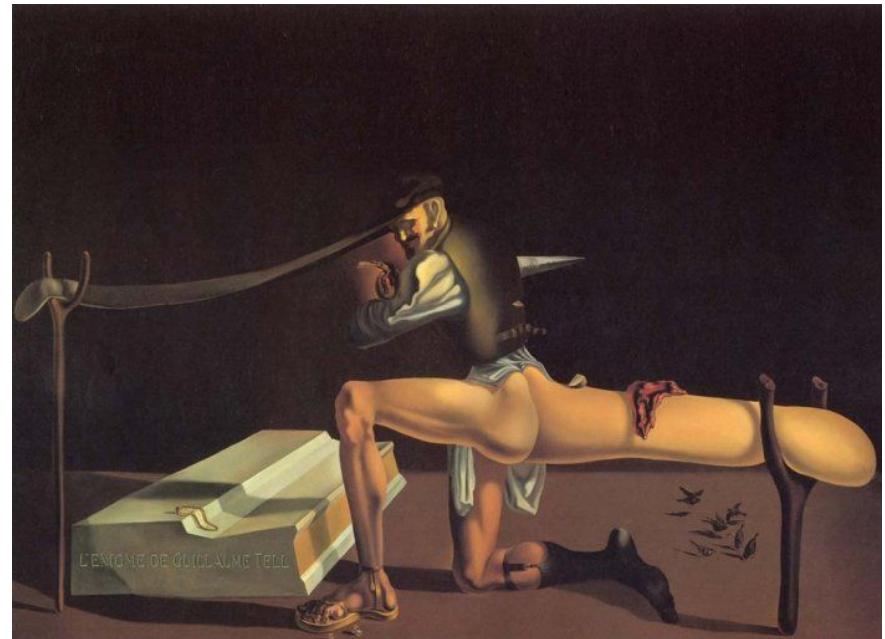
После прихода к власти Каудильо Фрэнко в 1936 году Дали ссорится с сюрреалистами, стоящими на левых позициях, и его исключают из группы.

В ответ Дали не без оснований заявляет:

«Сюрреализм — это я».



Так, в 1933 году он пишет картину **Загадка Вильгельма Телля**, где изображает швейцарского фольклорного героя в образе Ленина.



Дали переосмыслил швейцарский миф по Фрейду: Телль стал жестоким отцом, который желает убить своего ребёнка.

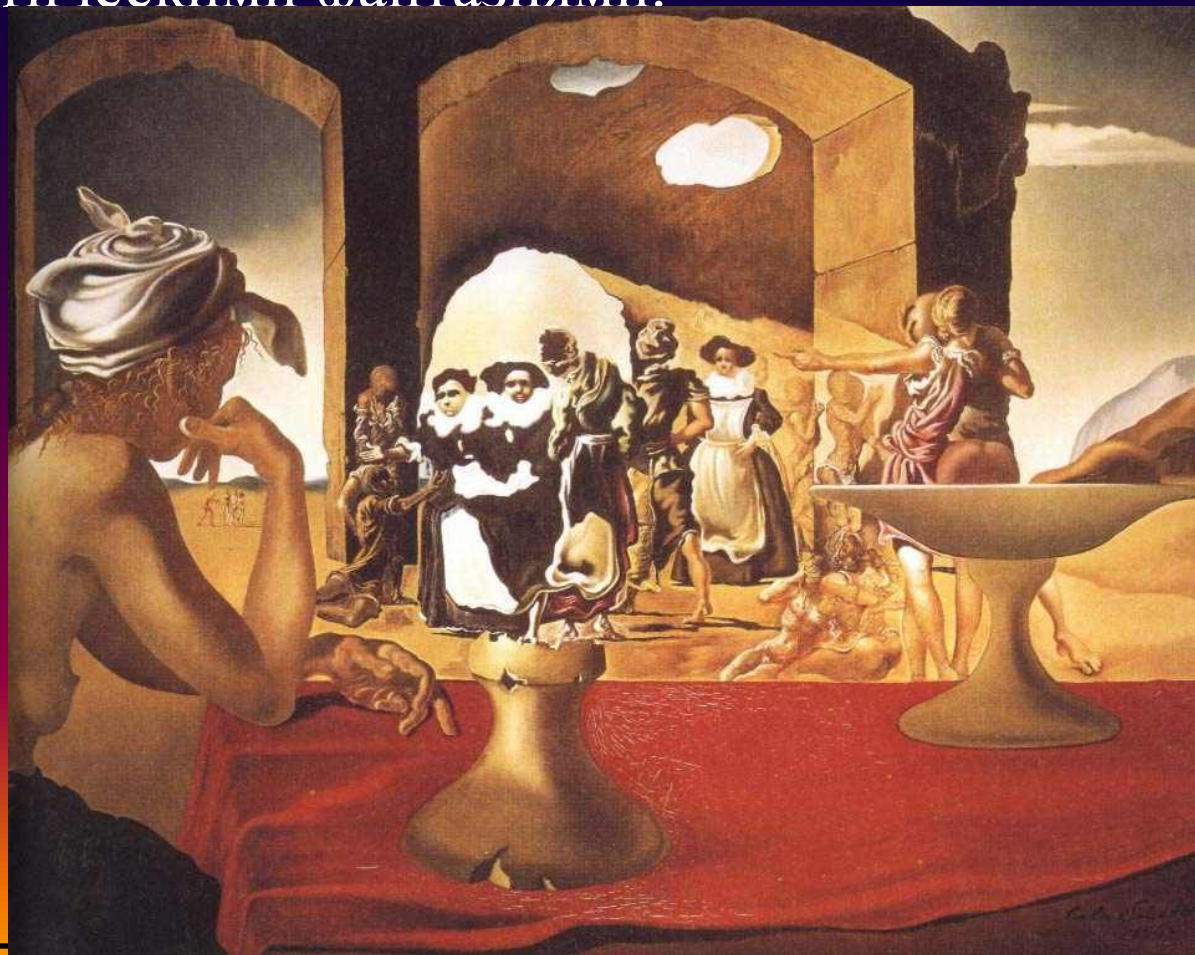
Наслоились личные воспоминания Дали, порвавшего со своим отцом.

Ленин же воспринимался коммунистически настроенными сюрреалистами как духовный, идейный отец.

На картине изображено недовольство властным родителем, шаг на пути к формированию зрелой личности.

Но сюрреалисты поняли рисунок буквально, как карикатуру на Ленина, и некоторые из них даже пытались уничтожить полотно.

В 1937 году художник посещает Италию и остаётся в восторге от произведений Ренессанса. В его собственных работах начинает доминировать правильность человеческих пропорций и другие черты академизма. Невзирая на отход от сюрреализма, его картины по-прежнему наполнены сюрреалистическими фантазиями.



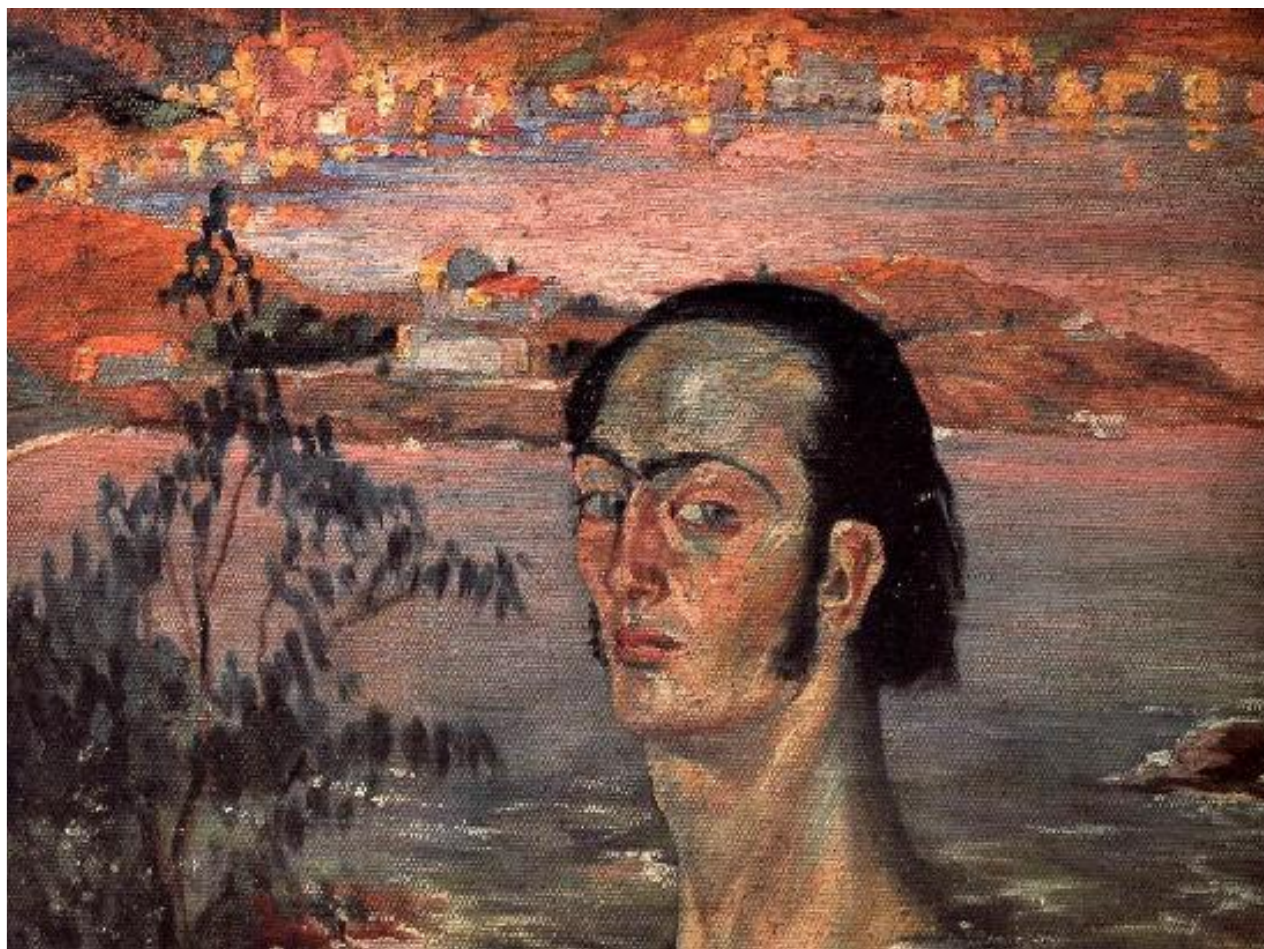
Невольничий рынок с явлением незримого бюста Вольтера

Вывод

Сальвадор Дали считается самым ярким представителем сюрреализма.



“Автопортрет с рафаэлевской шеей”
(1920—1921)





“Незримый человек”
(1929)

“Постоянство памяти” (1931)



«Женщина с головой из роз» (1935)



Спасибо за внимание!



*Мордвинова
Анастасия*



*Селезнева
Анна*



*Чулкова
Алина*