

***Семейство  
Лилейные***

# Общая характеристика

4 000 видов

- **Лист** : лист простой, **жилкование - дуговое**
- **Цветки**: обоеполые с простым околоцветником.
- **Соцветие** : кисть, зонтик
- **Видоизмененный побег** - луковица

# Цветок

\*  $O_{3+3} T_{3+3} \Pi_1$



**Представител**

**и**

















# Плод



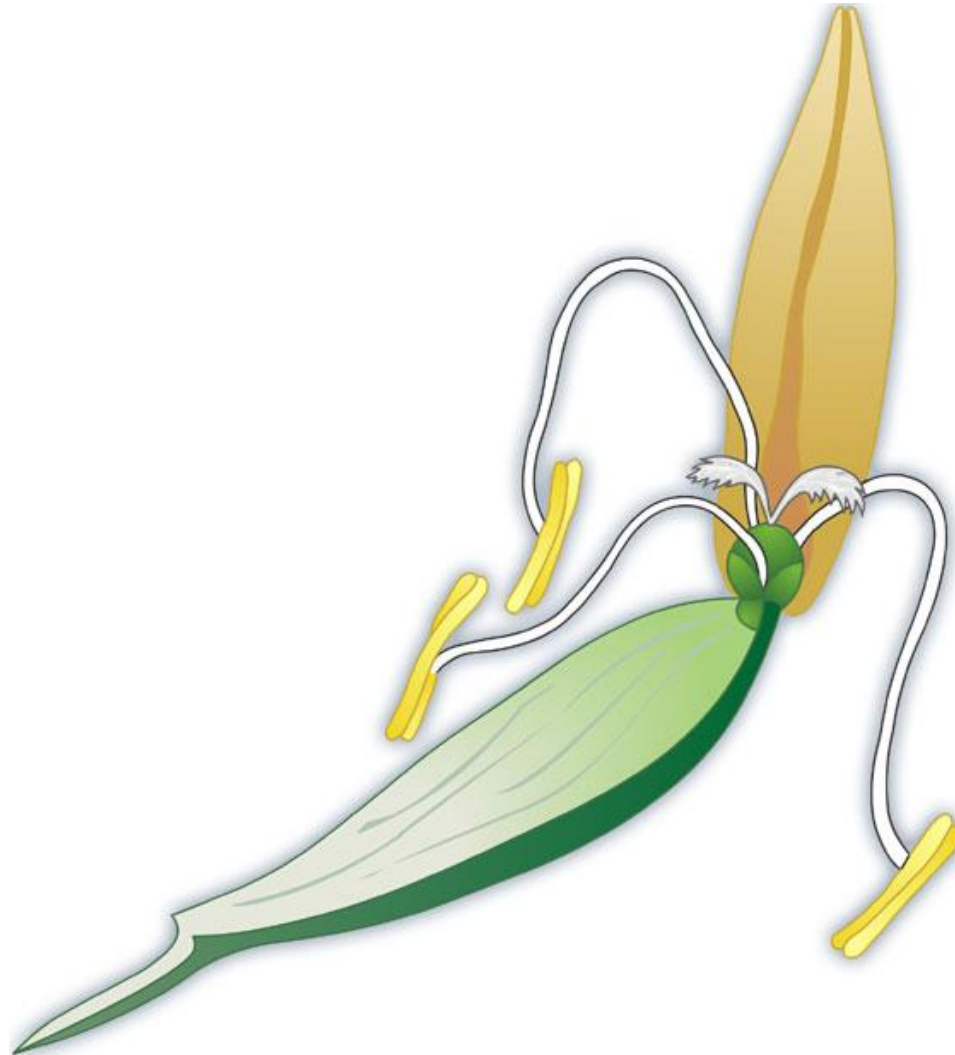
# ***Семейство*** ***Злаки***

# Общая характеристика

*10000 видов*

- **Стебель** - соломина
- **Лист** : лист простой, жилкование - параллельное
- **Цветки**: обоеполые с простым околоцветником.
- **Соцветие** : сложный колос, метелка

Формула



$O_{(2)+2} T_3 P_1$

**Представител**

**и**









