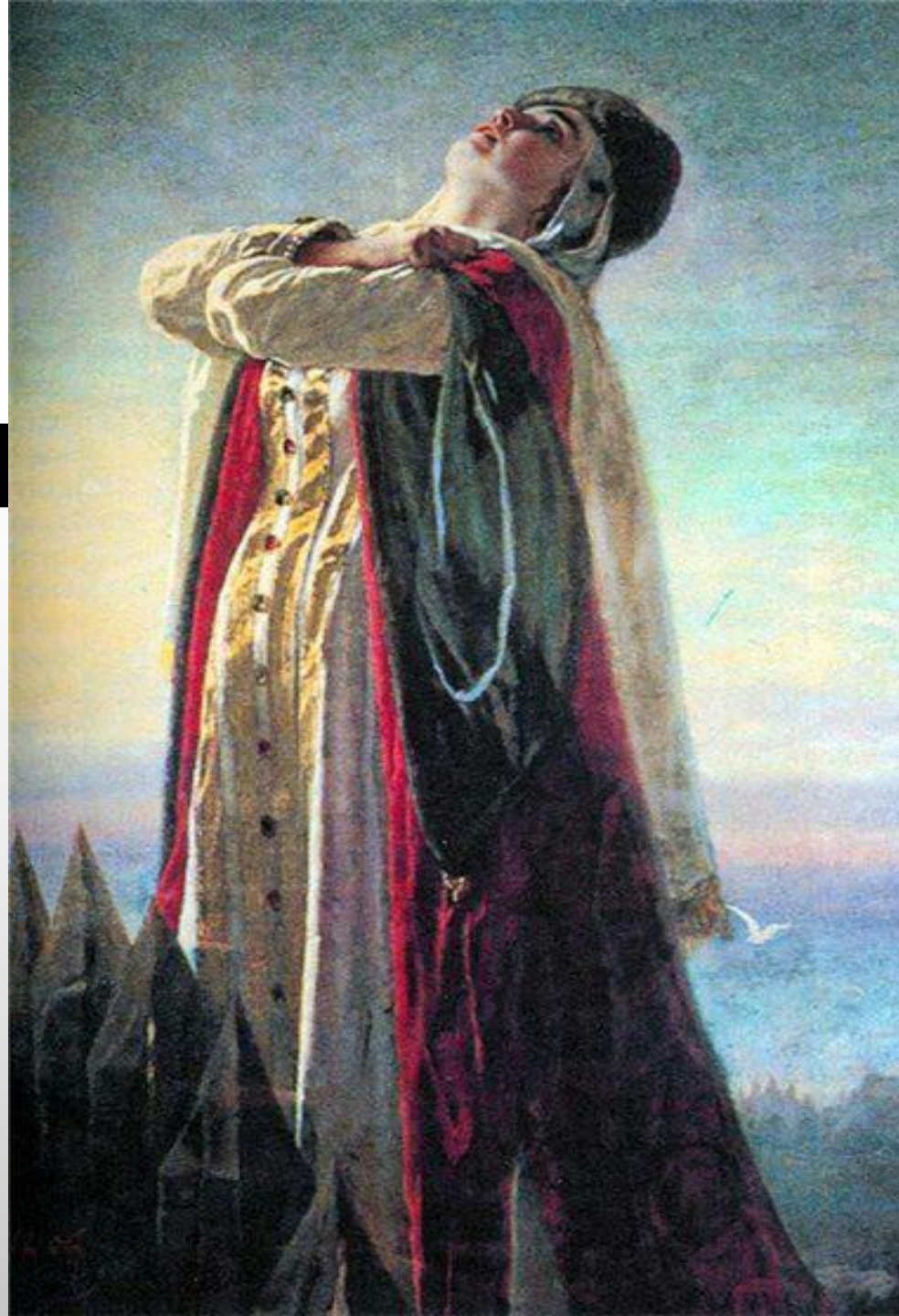
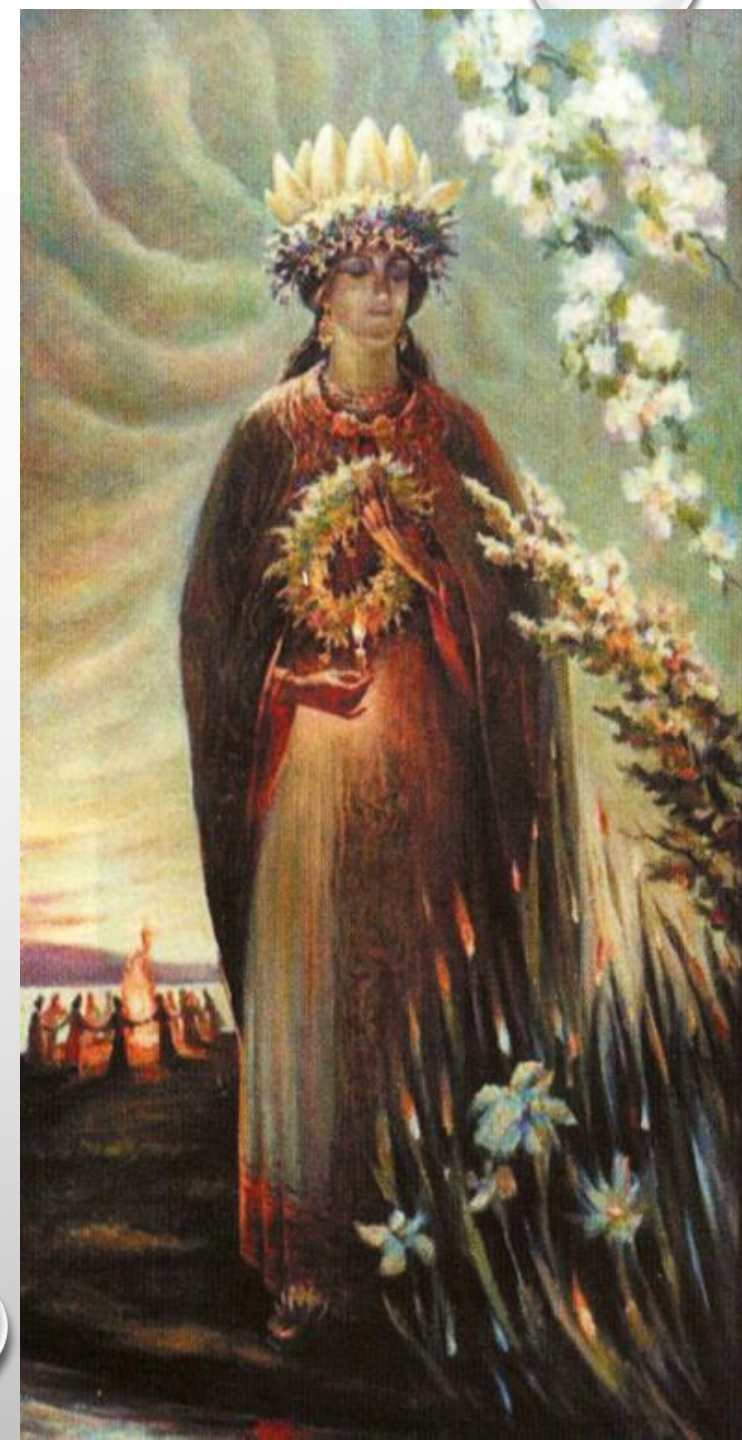


ЖЕЛЯ – БОГИНЯ
СМЕРТНОЙ ПЕЧАЛИ
ЖАЛОСТИ И
ПОХОРОННОГО
ПЛАЧА



БОГИНЯ ЖЕЛЯ

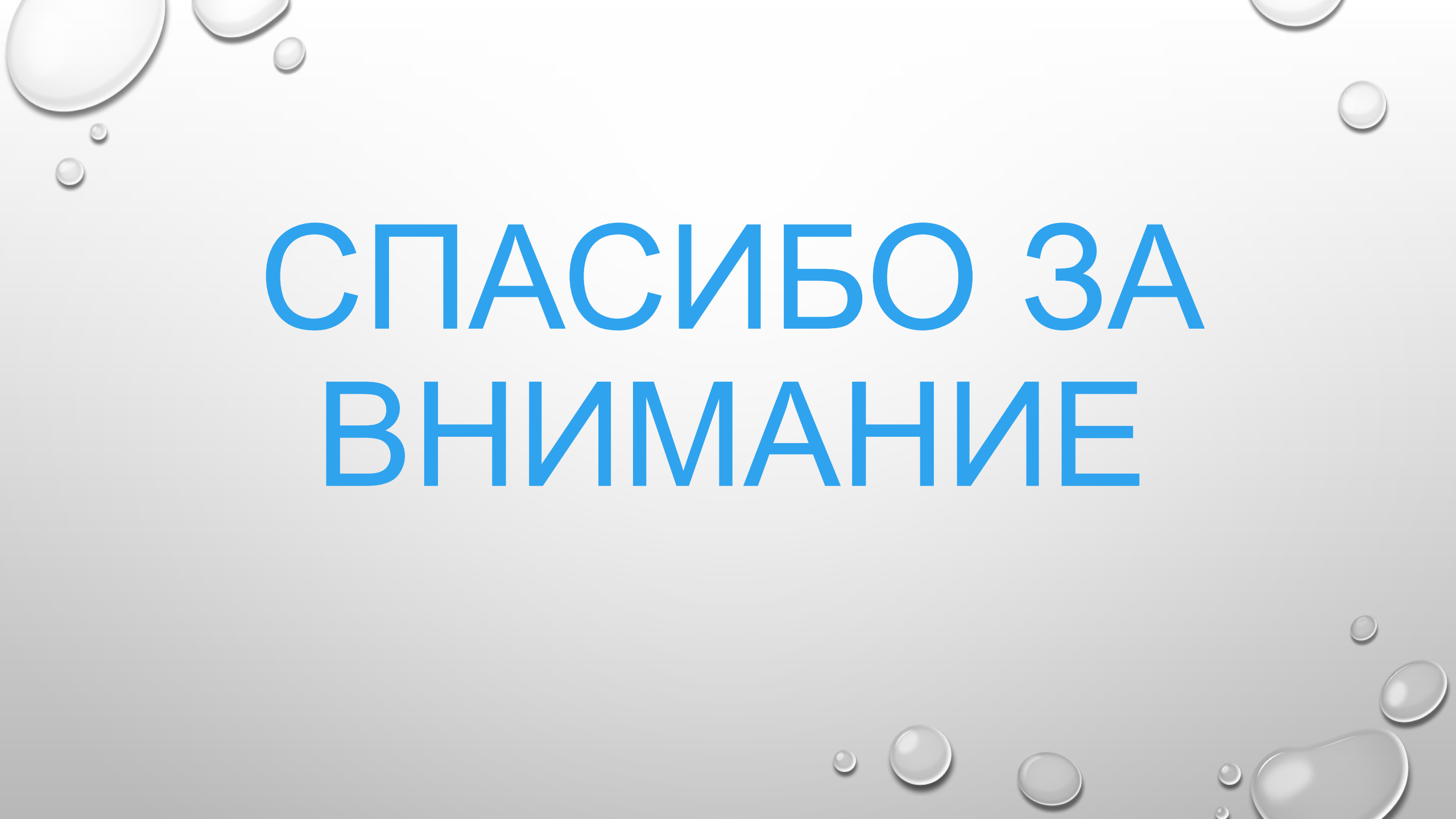
ЖЕЛЯ - СЛАВЯНСКАЯ БОГИНЯ ПЛАЧА, ТОСКИ, ГОРЯ И ПЕЧАЛИ. ЗАЧАСТУЮ УПОМИНАЕТСЯ ВМЕСТЕ С БОГИНЕЙ КАРНОЙ (КАРИНОЙ), КОТОРАЯ СЧИТАЕТСЯ ЕЁ СЕСТРОЙ. СОВРЕМЕННАЯ МИФОЛОГИЯ ПРЕДПОЛАГАЕТ, ЧТО МАТЕРЬЮ И ОТЦОМ СТАРШЕЙ СЕСТРЫ КАРНЫ И МЛАДШЕЙ СЕСТРЫ ЖЕЛИ ЯВЛЯЮТСЯ [МАРА](#) И КОЩЕЙ. ОБ ЭТИХ БОГИНЯХ ЕСТЬ УПОМИНАНИЯ ДАЖЕ В ПРОИЗВЕДЕНИИ «[СЛОВА О ПОЛКУ ИГОРЕВЕ](#)», ЧТО ГОВОРИТ ОБ ИХ ЗНАЧИТЕЛЬНОЙ РОЛИ В ВЕРОВАНИЯХ СЛАВЯН: «... ЗА НИМ КЛИКНУ КАРНА И ЖЕЛЯ, ПОСКАЧИ ПО РУССКОЙ ЗЕМЛИ», «...НЕ ВОСКРЕСНЕТ ОНА, СОКОЛИНЫМ РАЗБУЖЕНА ВЗГЛЯДОМ. БРОДЯТ КАРНА И ЖЕЛЯ ПО РУСИ С ПОМИНАЛЬНЫМ ОБРЯДОМ». ИМЯ БОГИНИ КАРНЫ, ПРОИЗОШЛО ОТ СЛОВА «КАРИТИ», ЧТО МОЖНО ПЕРЕВЕСТИ КАК "ОПЛАКИВАТЬ". МНОГИЕ ИССЛЕДОВАТЕЛИ, В ТОМ ЧИСЛЕ И БОРИС РЫБАКОВ, УТВЕРЖДАЮТ, ЧТО НИКАКИХ СОМНЕНИЙ В СУЩЕСТВОВАНИИ ЖЕЛИ И ЕЁ СЕСТРЫ В ВЕРОВАНИЯХ НАШИХ ПРЕДКОВ, ПРОСТО НЕ СУЩЕСТВУЕТ.



ЖЕЛЯ

- В НАШ МИР ЖЕЛЯ ЯВЛЯЕТСЯ В ИСТИННОМ СВОЕМ ОБЛИЧИИ — КРАСИВОЙ ДЕВУШКИ, ВСЕГДА, ОДЕТОЙ В ЧЕРНЫЕ ТРАУРНЫЕ ОДЕЖДЫ: ПЛАТЬЕ ДО САМОЙ ЗЕМЛИ, ПОДПОЯСАННОЕ ЧЕРНОЙ ЖЕ ЛЕНТОЙ, НА ПЛЕЧАХ ЧЕРНАЯ НАКИДКА, А ГОЛОВУ ПЛОТНО УКРЫВАЕТ ЧЁРНЫЙ ПЛАТОК. ЦВЕТА ВОЛОС ЖЕЛИ НИКТО НЕ ЗНАЕТ, НО ЗАТО ВСЕ ЗНАЮТ ЦВЕТ ЕЕ ГЛАЗ — ОНИ КАРИЕ И ОЧЕНЬ ГЛУБОКИЕ, ПРИТЯГИВАЮЩИЕ, ЕСЛИ ПРИСТАЛЬНО СМОТРЕТЬ В НИХ. ЖЕЛЯ НА ВЕКИ ВЕЧНЫЕ ОБРЕЧЕНА НА БЕЗБРАЧЬЕ, ОТЧЕГО ВЗГЛЯД ЕЕ ГЛУБОКИХ КАРИХ ГЛАЗ ДЕЛАЕТСЯ ЕЩЕ БОЛЕЕ СКОРБНЫМ, А СЛЕЗЫ ПОЧТИ НИКОГДА НЕ ВЫСЫХАЮТ. ТЕ ЖЕ, КОМУ ДОВОДИЛОСЬ СЛЫШАТЬ ГОЛОС ЖЕЛИ (А ИНОГДА БОГИНЯ ПОДПЕВАЕТ СКОРБНЫМ ПЕСНЯМ НА ПОХОРОНАХ), УТВЕРЖДАЮТ, ЧТО ГОЛОС ЭТОТ НИЗКИЙ, ЧУТЬ С ХРИПОТЦОЙ И КАКОЙ-ТО НЕПОВТОРИМО ПЕЧАЛЬНЫЙ.



The image features a light gray background with several realistic water droplets of various sizes scattered in the corners. The droplets have highlights and shadows, giving them a three-dimensional appearance. The text is centered in the middle of the frame.

**СПАСИБО ЗА
ВНИМАНИЕ**