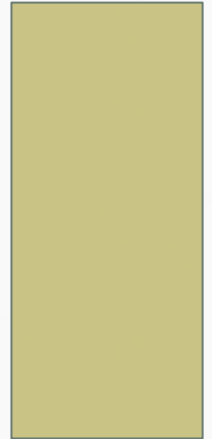


Тестовые задания для промежуточной аттестации по дисциплине
«Беседы об искусстве» для учащихся ДШИ и ДХШ
2 год обучения

СЕВЕРНОЕ ВОЗРОЖДЕНИЕ

БАДЬЯНОВА НАТАЛЬЯ



1. ХУДОЖЕСТВЕННУЮ КУЛЬТУРУ КАКИХ СТРАН ПРИНЯТО ПОНИМАТЬ ПОД ТЕРМИНОМ «СЕВЕРНОЕ ВОЗРОЖДЕНИЕ»



1. Нидерланды, Германия, Франция, Англия.
2. Германия, Нидерланды, Франция, Италия.
3. Нидерланды, Италия, Франция, Англия.

2. КОМУ ИЗ ПРЕДСТАВИТЕЛЕЙ НИДЕРЛАНДСКОЙ ШКОЛЫ
ЖИВОПИСИ ПРИНАДЛЕЖАТ ОТКРЫТИЯ В
УСОВЕРШЕНСТВОВАНИИ ТЕХНОЛОГИИ МАСЛЯНОЙ
ЖИВОПИСИ?



А. Дюрер

Ж.Фукке



Ян ван Эйк

3. КОГО ИЗ ХУДОЖНИКОВ СЕВЕРНОГО ВОЗРОЖДЕНИЯ СЧИТАЛИ МАСТЕРОМ АВТОПОРТРЕТА?



Х.Босх



А. Дюрер



П.Брейгель

4. ПЕРЕЧИСЛИТЕ ХАРАКТЕРНЫЕ ОСОБЕННОСТИ ПОСТРОЕК ЗАМКОВ В ДОЛИНЕ РЕКИ ЛУАРА В ПЕРИОД СЕВЕРНОГО ВОЗРОЖДЕНИЯ

- **сооружение возводилось в форме прямоугольника с внутренним двором**
- **сооружение возводилось в форме прямоугольника с рвом и перекидным мостом**
- **наличие люкарн, мансард, дымоходных труб**
- **использование витражей, мозаики**
- **использование новых строительных материалов: кирпич, стекло**



5. ТВОРЧЕСТВУ КАКОГО НИДЕРЛАНДСКОГО ХУДОЖНИКА ХАРАКТЕРЕН СИМВОЛИЗМ?



А. Дюрер

Х.Босх



Ян ван Эйк

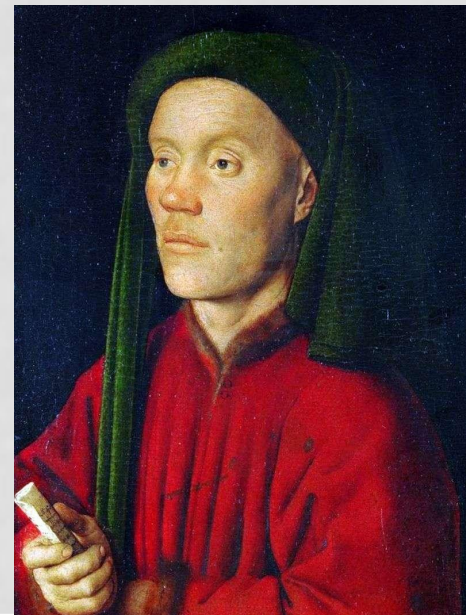
6. ЧТО ПОВЛИЯЛО НА СТАНОВЛЕНИЕ КУЛЬТУРЫ СЕВЕРНОГО ВОЗРОЖДЕНИЯ

1. Влияние средневекового искусства (романский и готический стили).
2. Влияние античного искусства.
3. Влияние католической церкви.

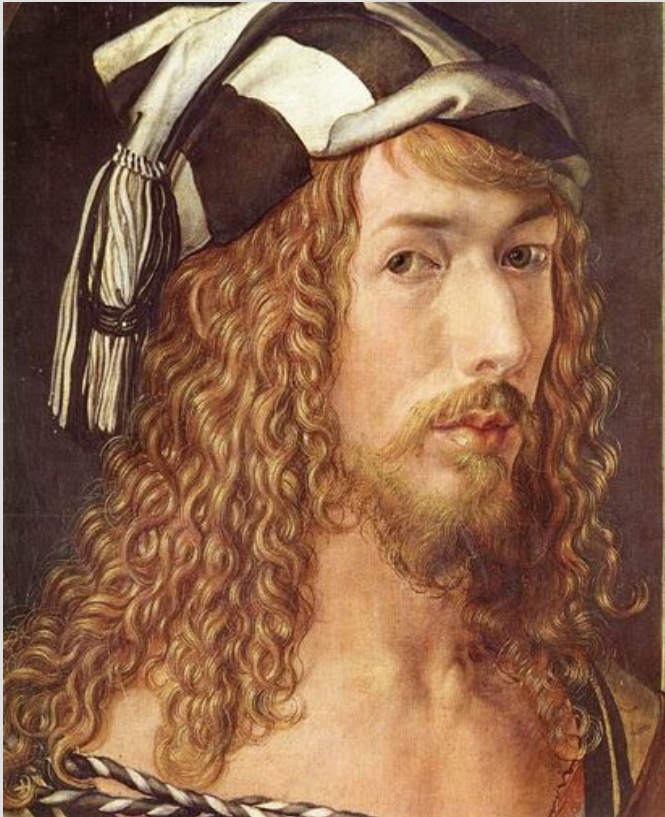


7. ВЫБЕРИТЕ ХАРАКТЕРНЫЕ ОСОБЕННОСТИ ПОРТРЕТА, КОТОРЫЕ СЛОЖИЛИСЬ В ТВОРЧЕСТВЕ ЯНА ВАН ЭЙКА

- **поясное изображение модели, в $\frac{3}{4}$**
- **профильное изображение модели**
- **темный фон, живопись локальным цветом**
- **реалистичное воспроизведение модели**
- **приукрашенное изображение модели, наделение не свойственными внешности элементами**



8. КТО ИЗ ХУДОЖНИКОВ СЕВЕРНОГО ВОЗРОЖДЕНИЯ СТАЛ ПЕРВЫМ ПОДПИСЫВАТЬ СВОИ РАБОТЫ (МОНОГРАММА)



А.Дюрер

Х.Босх



Ян ван Эйк

8. ВЫБЕРИТЕ ХАРАКТЕРНЫЕ ОСОБЕННОСТИ КАРАНДАШНОГО ПОРТРЕТА В ГРАФИКЕ ФРАНЦУЗСКОГО ВОЗРОЖДЕНИЯ

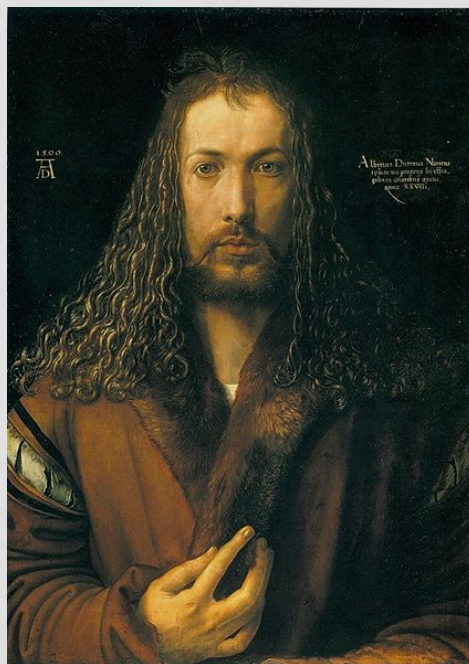
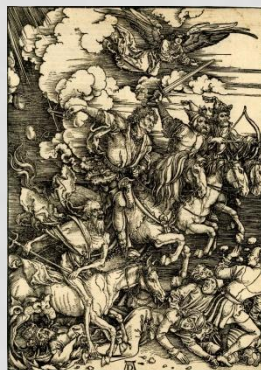


- поясное изображение модели, $\frac{3}{4}$
- профильное изображение модели
- внимание художника сосредоточено на передаче аксессуаров (прическа, детали костюма)
- портретное сходство модели и образа на картине (спокойствие, отсутствие эмоций, статичность)

10. В ТВОРЧЕСТВЕ КАКОГО ХУДОЖНИКА СЕВЕРНОГО ВОЗРОЖДЕНИЯ ЗНАЧИТЕЛЬНОЕ МЕСТО ЗАНИМАЕТ ИСКУССТВО ГРАВЮРЫ



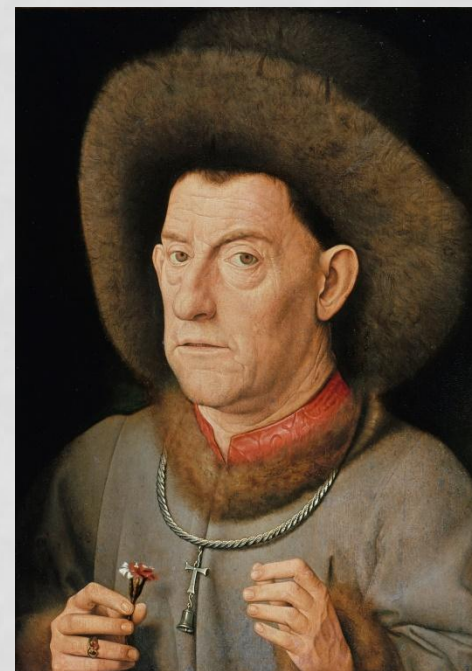
Х.Босх



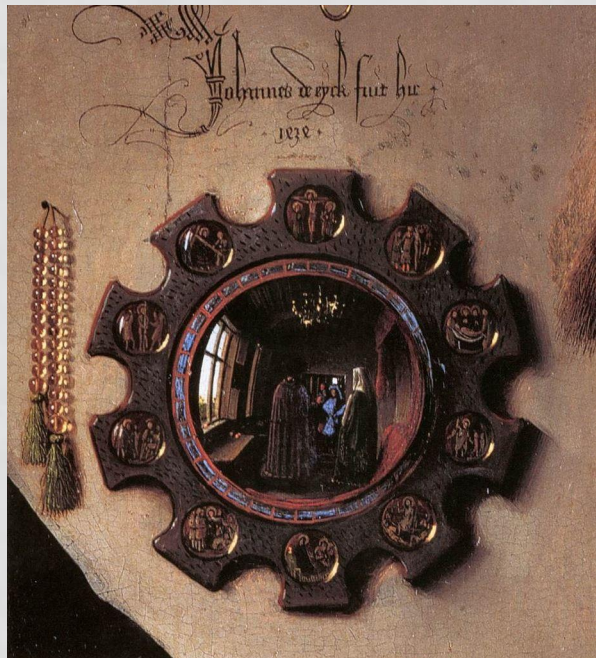
А.Дюрер



Ян ван Эйк



11. УГАДАЙ ПРОИЗВЕДЕНИЯ И АВТОРОВ ПО ФРАГМЕНТУ КАРТИНЫ

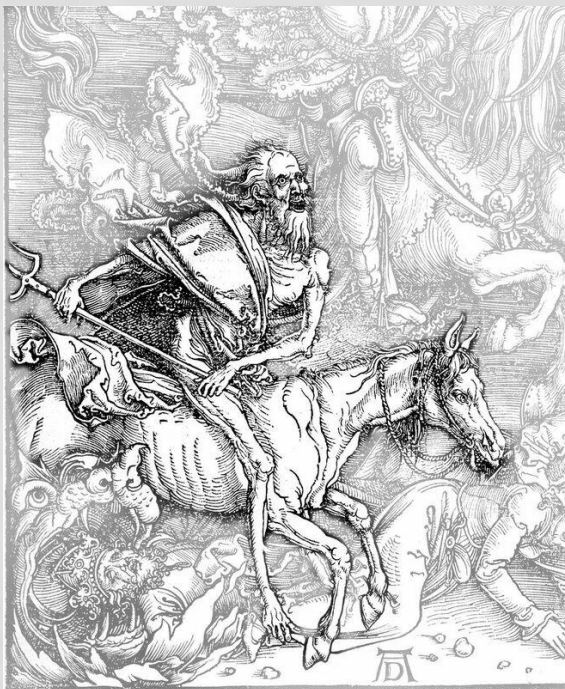


1. Я. Эйк «Портрет четы Арнольфини»



2. А. Дюрер

12. УГАДАЙ ПРОИЗВЕДЕНИЯ И АВТОРОВ ПО ФРАГМЕНТУ КАРТИНЫ



1. А. Дюрер «4 всадника»



2. И.Босх « 7 смертных грехов»

КРИТЕРИИ ОЦЕНИВАНИЯ

Точный ответ – 2 балла

Неполный правильный ответ- 1 балл

Сумма баллов _____