



Сказочная Гжель

- Гжельская керамика – это красота сочетания белого и синего цветов.
- Секреты красоты гжели таятся в самой природе, которая для художника всегда остается мудрым учителем.



**Гжель! Земля моя родная,
Сколько лет и сколько зим
Ты цветёшь, не увядая,
Польхая голубым.**

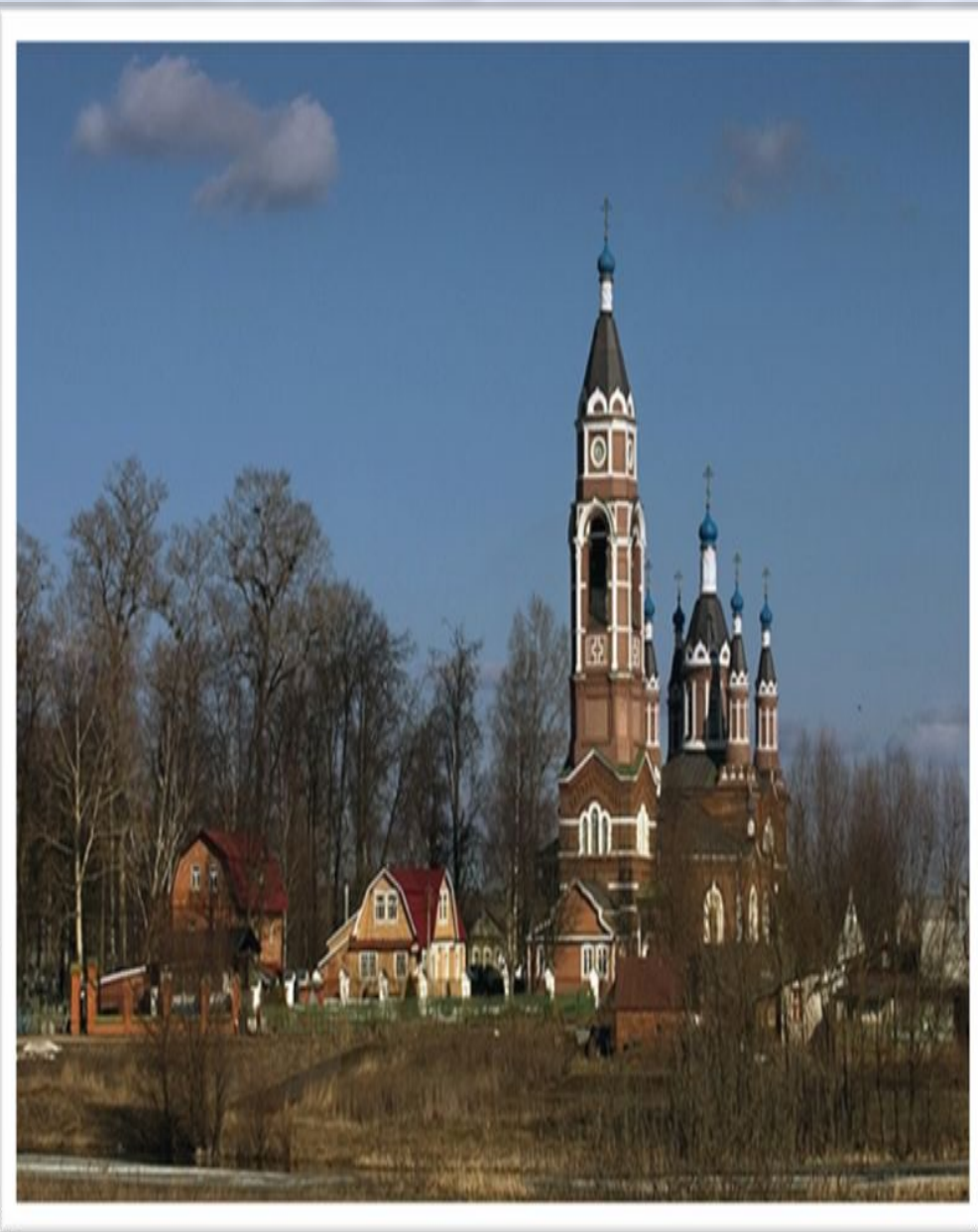
**В этом пламени чудесном,
Вижу буйный твой
расцвет.**

**В сочетании небесном
Белый цвет и синий цвет.
Древний край в обличье
новом**

**Как шекспировский сонет,
Ты звучишь высоким
словом-**

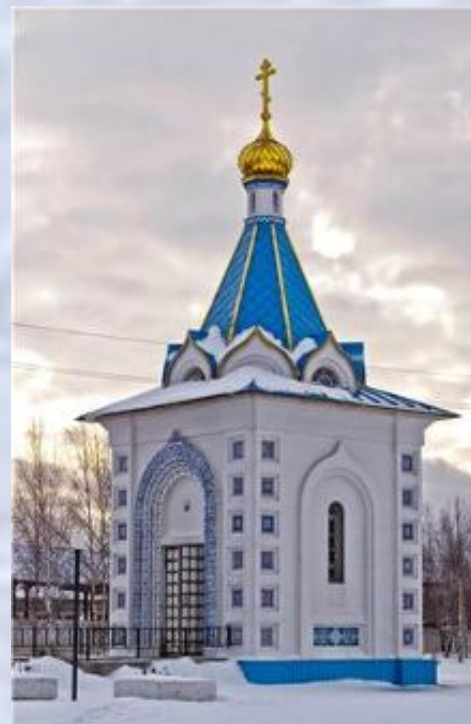
**Белый цвет и синий цвет.
И для всей родной России,
Не одну уж сотню лет,
Даришь ты свой бело-
синий,**

Сине-белый свой букет





- Недалеко от Москвы находится известный художественный центр гжельской керамики.
- Гжель называют родиной и колыбелью русской керамики.



- Гжель не всегда была сине-белой. 200 лет назад, когда промысел только начинался, изделия делались из красной глины и украшались многоцветной росписью по белому фону жёлтой, зелёной, синей и чёрно-фиолетовой красками.



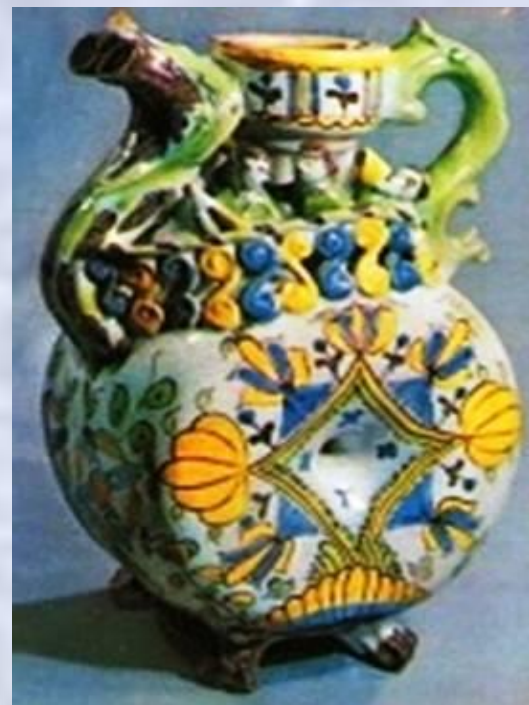
- Такой вид керамики из обожженной глины с крупнопористой поверхностью называют майоликой. Ее делают и сейчас.



Квасники и кумганы



Квасник. Майолика. Конец XVIII-го века





- Вслед за майоликой появилась белоголубая гжель. Это фаянс – более тонкая посуда.
- Расписывалась она по белой обожженной глине кобальтовой черной краской, а сверху покрывалась глазурью.
- При обжиге кобальт становился ярко синим, а глазурь

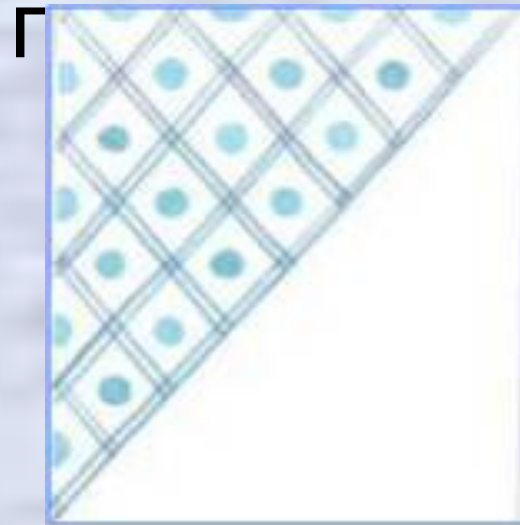
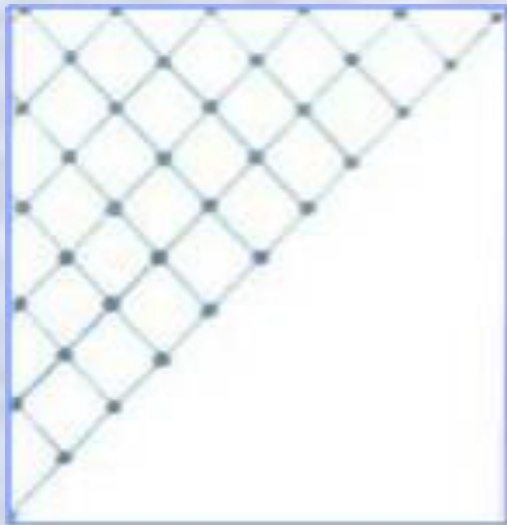
- Кроме посуды мастера Гжели создают и мелкую декоративную пластику – скульптурки людей, животных, птиц и насекомых из керамики.



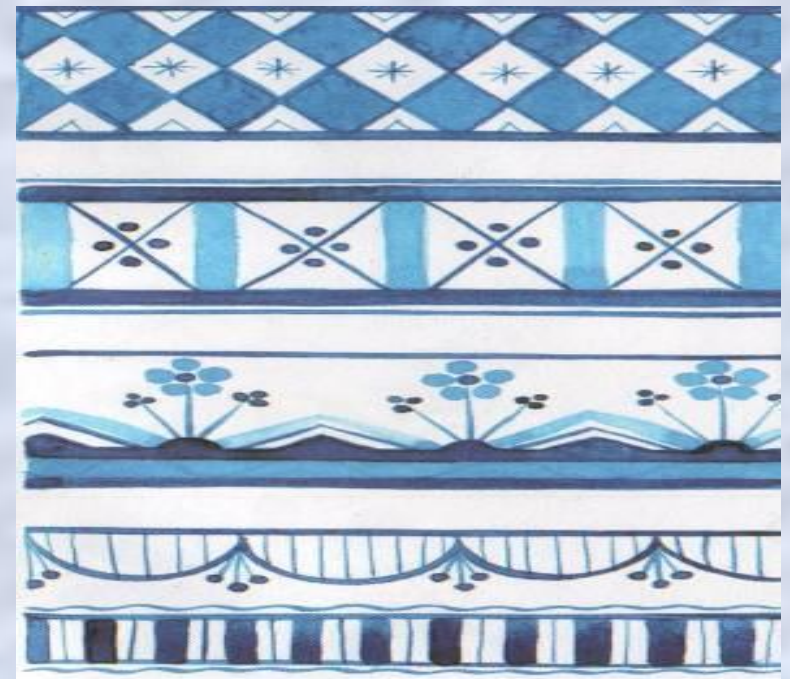
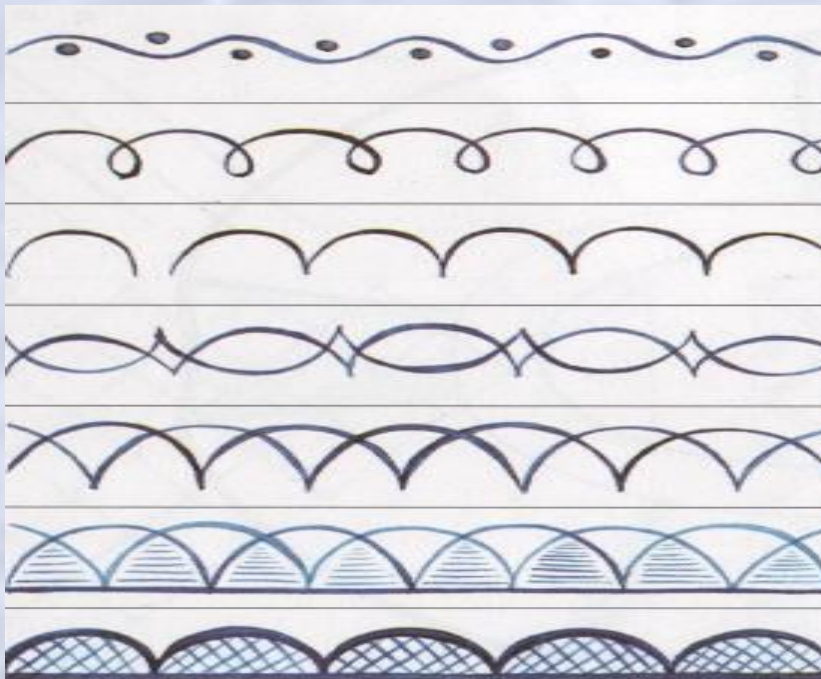
- Щедрая фантазия мастеров превращает обычные бытовые предметы в яркий художественный образ.



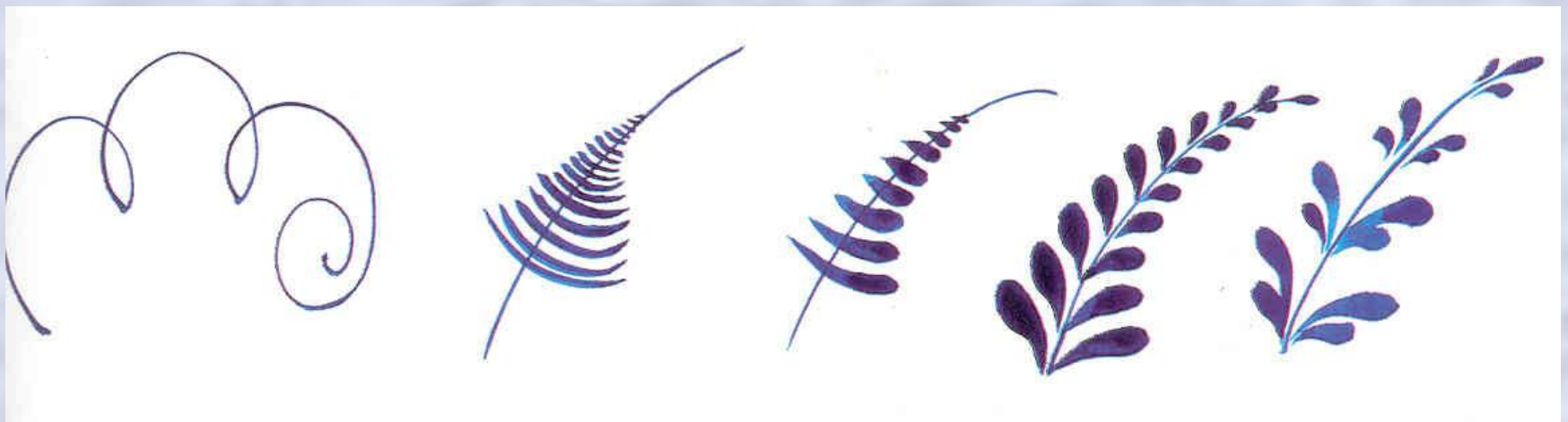
Основные элементы росписи: бордюры, сетка, завитки и

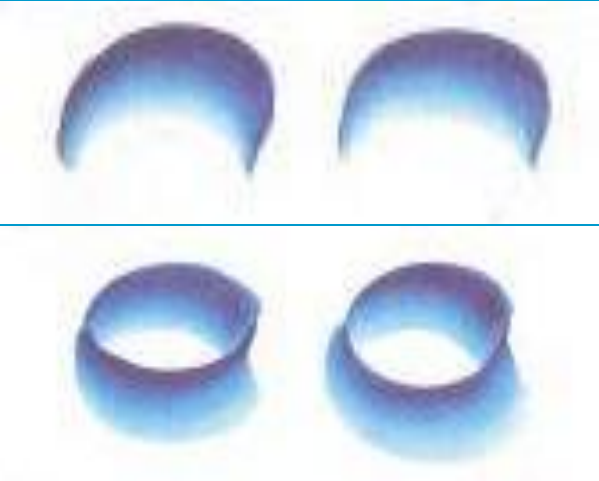


Д.



И элементы так называемой "елочки",
"веточки с листочками и бутонами".





- При росписи Гжели густая краска набирается только на одну сторону кисти и широким круговым движением кладется мазком на поверхность сосуда.
- Такой прием росписи называют мазок на одну сторону, или мазок с тенями.

- Мазок-пятно дополняет тонкая линия: прямая, волнистая, спиралевидная, округлая.
- Она подчеркивает форму цветка, украшает горловину сосудов или изображает стебельки.



Творчество учащихся



СКАЗОЧНАЯ
ГЖЕЛЬ

Открытый урок в 5а классе



Презентация выполнена учителем изобразительного искусства С.А.Мирошкиной
МБОУ сош №4 г.Дзержинска Нижегородской области



Рекомендуемая литература :

- ◎ *« Маленькие чудеса» Н.В. Тарановская*
- ◎ *«Искусство Гжели» Р.Р. Мусина*
- ◎ *« Юный художник» №12 1989г.*
- ◎ *« Альбом, синяя гжель» Мозаика – синтез.*
- ◎ *Набор открыток « Гжель». Издательство «Планета» 1980г*

Используемые ресурсы:

1. <http://www.uchportal.ru/index/8>
2. <http://урок.рф/lk/blogs>