

Департамент образования и науки Кемеровской области  
Государственное профессиональное образовательное  
учреждение  
«Кузнецкий индустриальный техникум»

# «СКРЕПЕР 621Н»

Автор: Параев Алексей  
Группа: МОГР-15

Новокузнецк, 2017

# ОБЩИЙ ОБЗОР



Быстрая загрузка, высокая транспортная скорость, а также возможность загрузки и разгрузки на ходу позволяют колесным тракторным скреперам Cat достигать высокой производительности при минимальной стоимости перемещения одной тонны материала.

# Преимущества и особенности скрепера



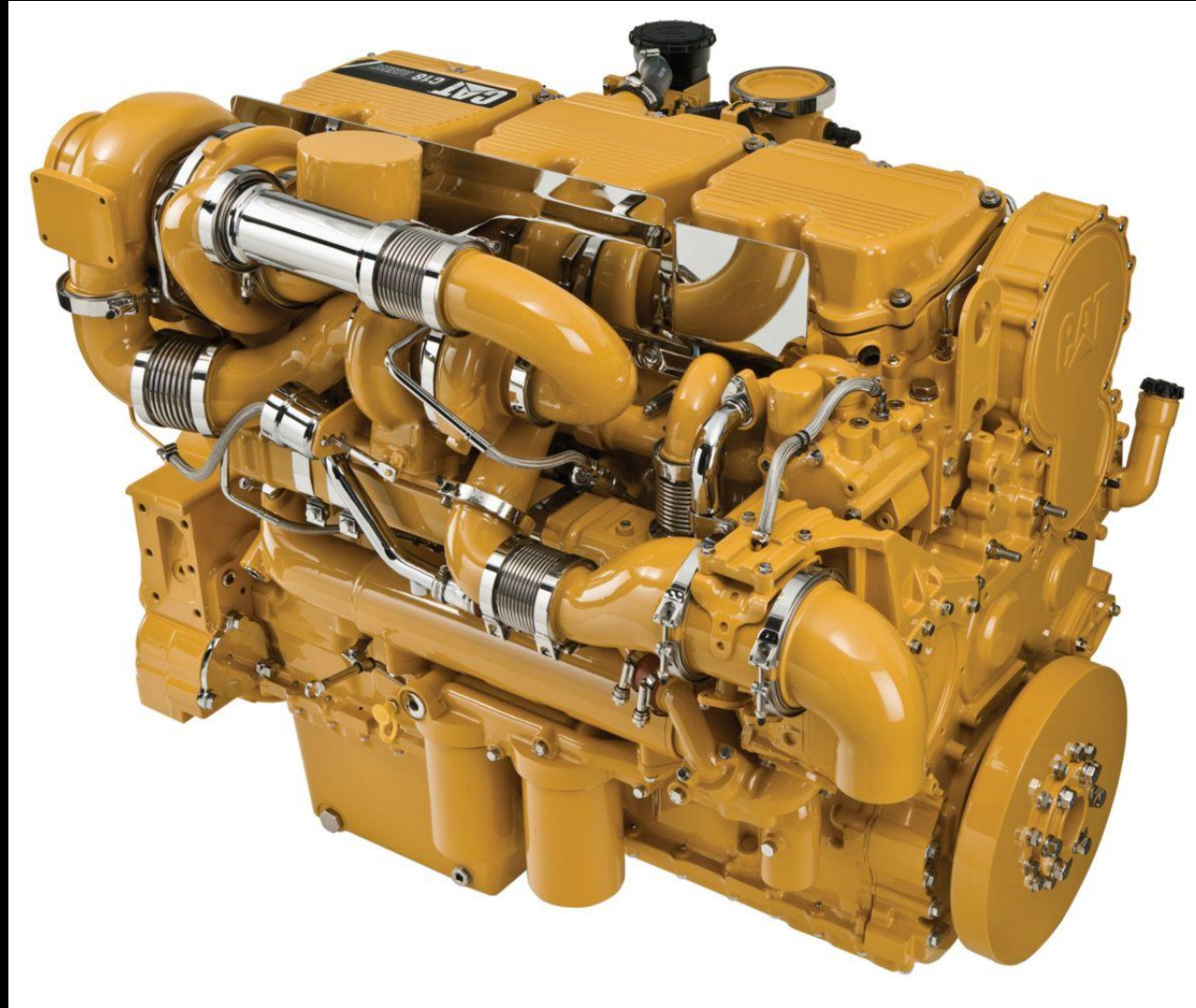
# РАБОЧЕЕ МЕСТО ОПЕРАТОРА



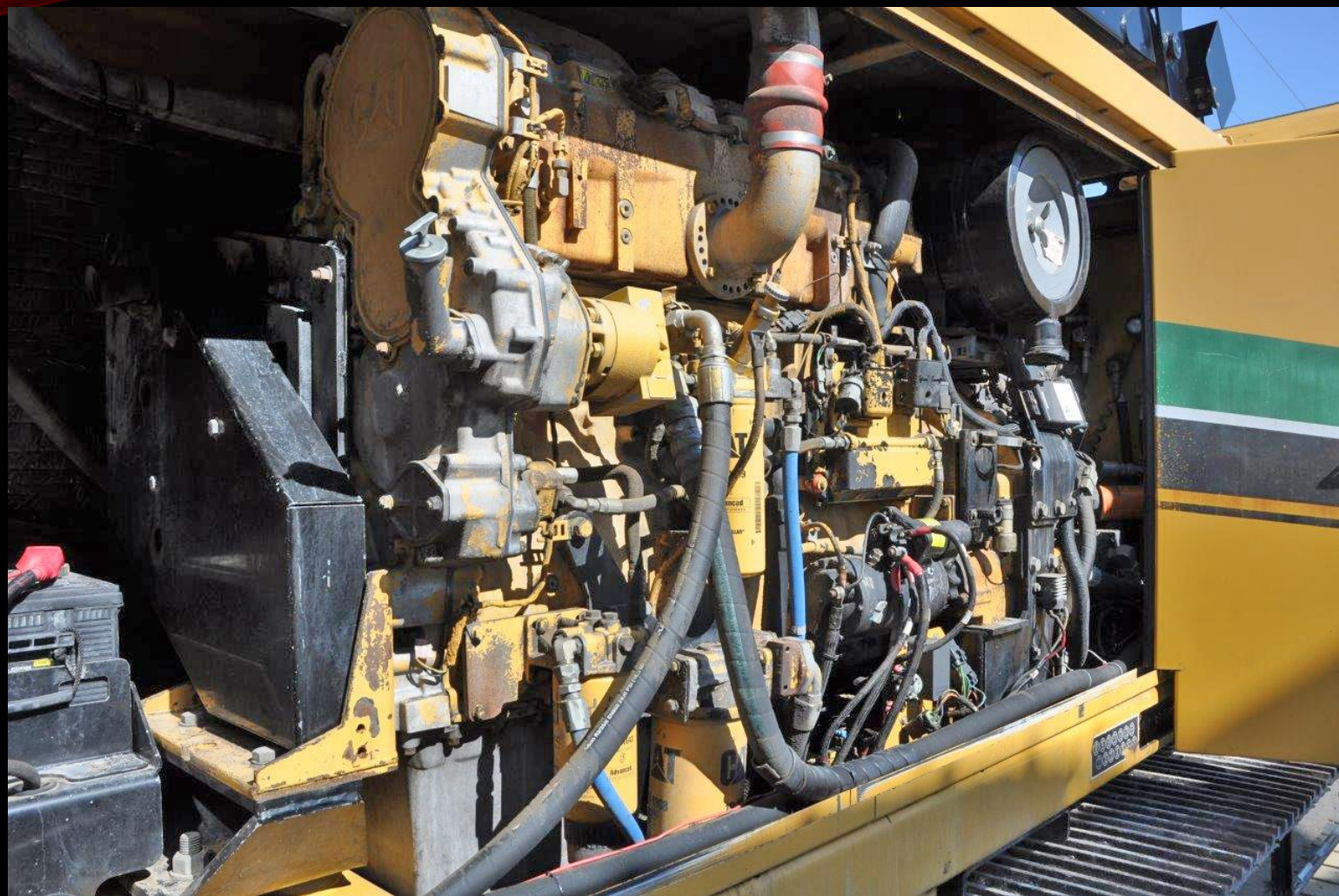
# ΚΟΜΦΟΡΤ ΟΠΕΡΑΤΟΡΑ



# СИЛОВАЯ ПЕРЕДАЧА - ДВИГАТЕЛЬ



# СИЛОВАЯ ПЕРЕДАЧА - КОРОБКА ПЕРЕДАЧ



# ИНТЕГРИРОВАННЫЕ ТЕХНОЛОГИИ





# Оборудование



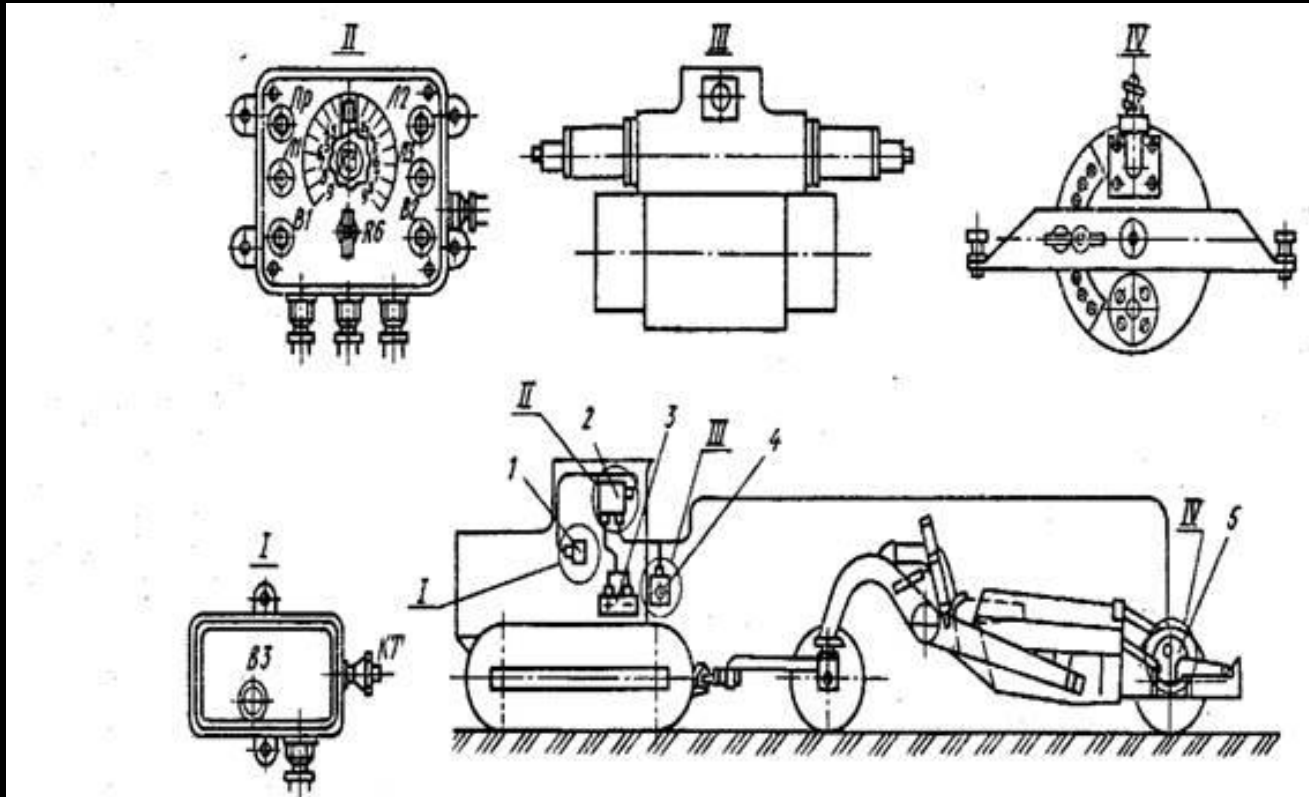
# СИЛОВАЯ ПЕРЕДАЧА – СКРЕПЕР

- Тормозная система: • рабочая и вспомогательная - дисковые масло охлаждаемые тормоза с гидравлическим приводом; • стояночная - тормоза, включающиеся под действием пружины и отключаемые гидроприводом
- 4-х скоростная (гидротрансформаторый привод) планетарная коробка передач с переключением под нагрузкой



# ЭЛЕКТРИЧЕСКАЯ СИСТЕМА – СКРЕПЕР

- Звуковой сигнал заднего хода
- Система освещения:  
стоп-сигналы, светодиодные;  
указатели поворота с аварийной  
сигнализацией, светодиодные





## ЭКСПЛУАТАЦИОННЫЕ ЖИДКОСТИ

- Охлаждающая жидкость с увеличенным сроком службы,  $-37^{\circ}\text{C}$  ( $-34^{\circ}\text{F}$ )





## ПРОЧЕЕ СТАНДАРТНОЕ ОБОРУДОВАНИЕ – СКРЕПЕР

- Клапан быстрого опускания ковша
- Замки для защиты от вандализма
- Увеличенный толкающий блок





**Спасибо за внимание!**