

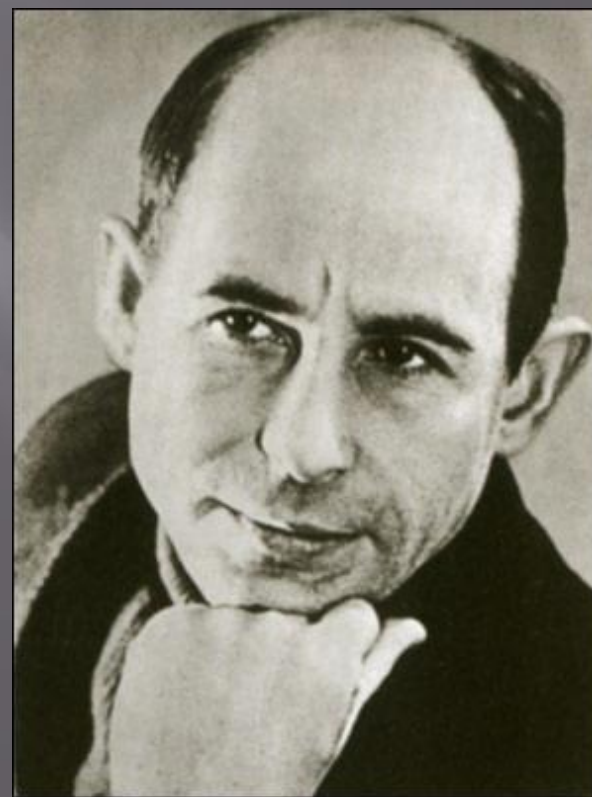
НИКОЛАЙ МИХАЙЛОВИЧ РУБЦОВ

Презентация к уроку литературы в 11
классе

Подготовила учитель МБОУ
«Тюшинская средняя
общеобразовательная школа»
Стригачева Т.Н.

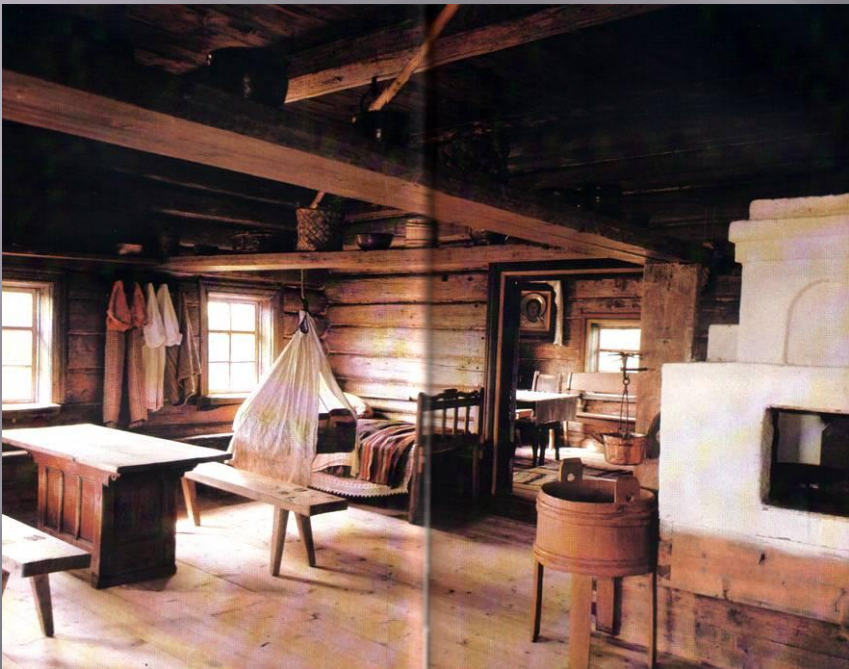
Николай Михайлович Рубцов 1936-1971

- Вспомните, что вам известно о Рубцове? Какие его стихотворения вам известны? Почему его поэзию считают «тихой лирикой»?



В горнице (1963) 📢

- ▣ Прослушайте песню на стихи Рубцова. Какое настроение передаёт мелодия? Каков лирический герой, его переживания? Какую роль играет образ матери?



Берёзы (1957)

- Как картины М.Абакумова соотносятся с содержанием стихотворения? Как образ малой родины перетекает в образ России)?



Левитану (1961)

Чем привлекла
Рубцова
живопись
Левитана?
Каково его
впечатление от
картины?
Опишите своё
впечатление от
картины.



Над вечным покоем (1963)

Хотя картина И. Левитана и стихотворение Н. Рубцова названы одинаково, в сюжете есть различия. Однако объединяет оба произведения общая идея. Какая? Какие ассоциации, мысли рождают оба произведения у вас?



Старая дорога (1966)

Какие мысли
рождает
картина И.
Левитана
«Владимирка»?
Что вам
известно об этой
дороге? Схоже
ли восприятие
дороги
художником и
поэтом?



В минуты музыки печальной... (1966)



Прочтите
стихотворение на фоне
музыкальной пьесы П.
И. Чайковского
«Октябрь». Что рисуется
вашему воображению?

Попробуйте на основе
прочитанных на уроке
стихотворений
определить
отличительные черты
лирики Рубцова.



У лирического героя Рубцова поэтическая натура, умеющая видеть красоту, сопереживать окружающему. Но в то же время эта натура наименее приспособлена к жизни. Дайте краткий отзыв на следующее стихотворение поэта, написанное незадолго до смерти.

**Я умру в
крещенские
морозы...(1970)**



Зимняя песня (1965)



- ▣ Прослушайте песню на слова Н.Рубцова. Попробуйте аргументировать, оптимистично или пессимистично восприятие жизни поэтом.

