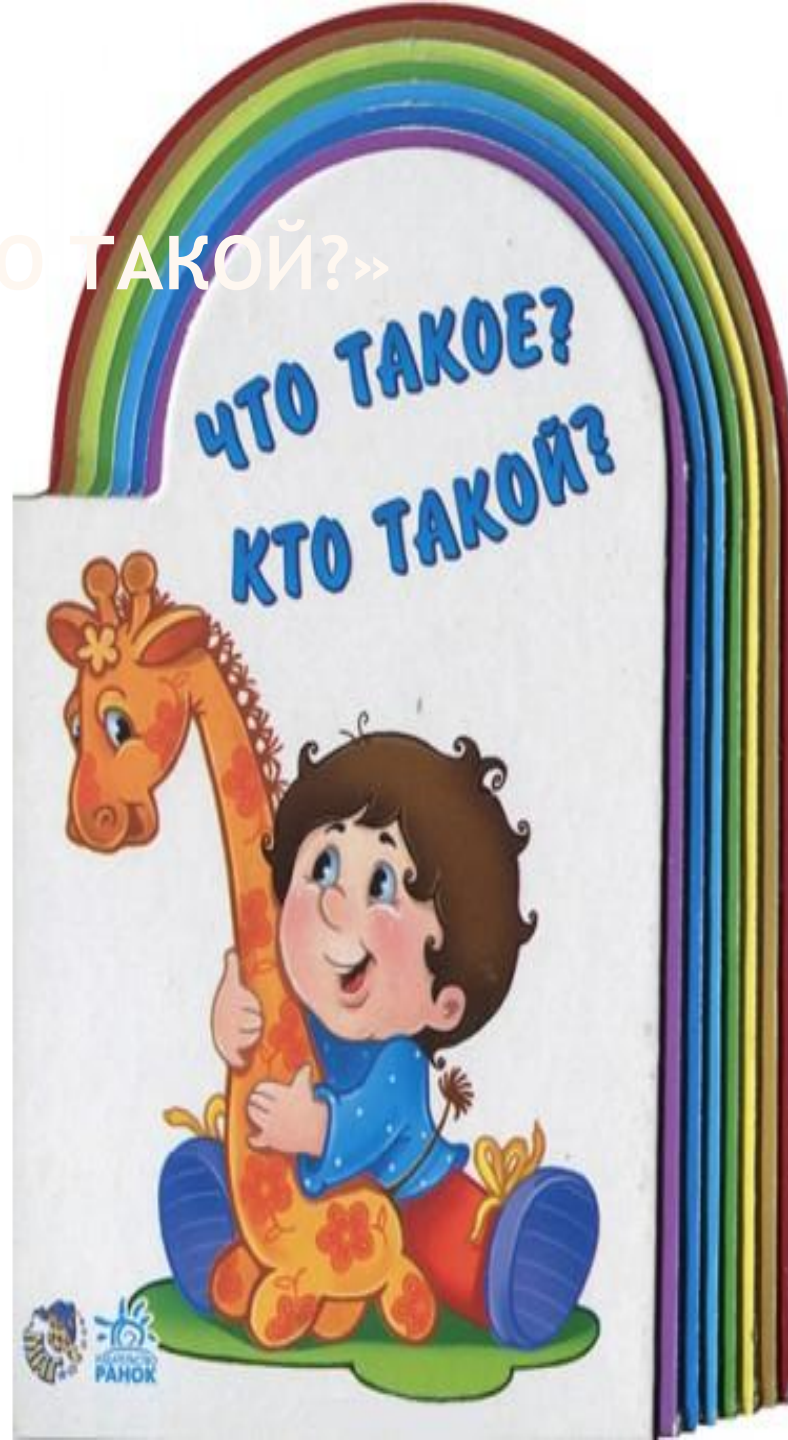
The image features a sunset scene with two giraffes and a tree in silhouette. The sky is a mix of orange, yellow, and dark brown. The giraffes are standing on the left, and the tree is on the right. The text is overlaid on the right side of the image, which has a grey checkered pattern background.

**СТИХИЙНЫЕ ЯВЛЕНИЯ  
ПРИРОДЫ.  
ЭКОЛОГИЧЕСКИЕ  
ПРОБЛЕМЫ.  
ПРИРОДООХРАННЫЕ  
ТЕРРИТОРИИ АФРИКИ.**

# ИГРА « ЧТО ТАКОЕ? КТО ТАКОЙ?»





# СТИХИЙНЫЕ ЯВЛЕНИЯ

торнадо



наводнение



Извержение вулкана



землетрясение



Цунами



МОЛНИЯ



Мы с вами живём в России - стране, которая находится за тысячи километров от Африки.

Как вы думаете, могут ли отразиться подобные стихийные явления, происходящие на другом материке, на условиях жизни россиян?

Попробуем ответить на этот вопрос после изучения темы...





# АФРИКА

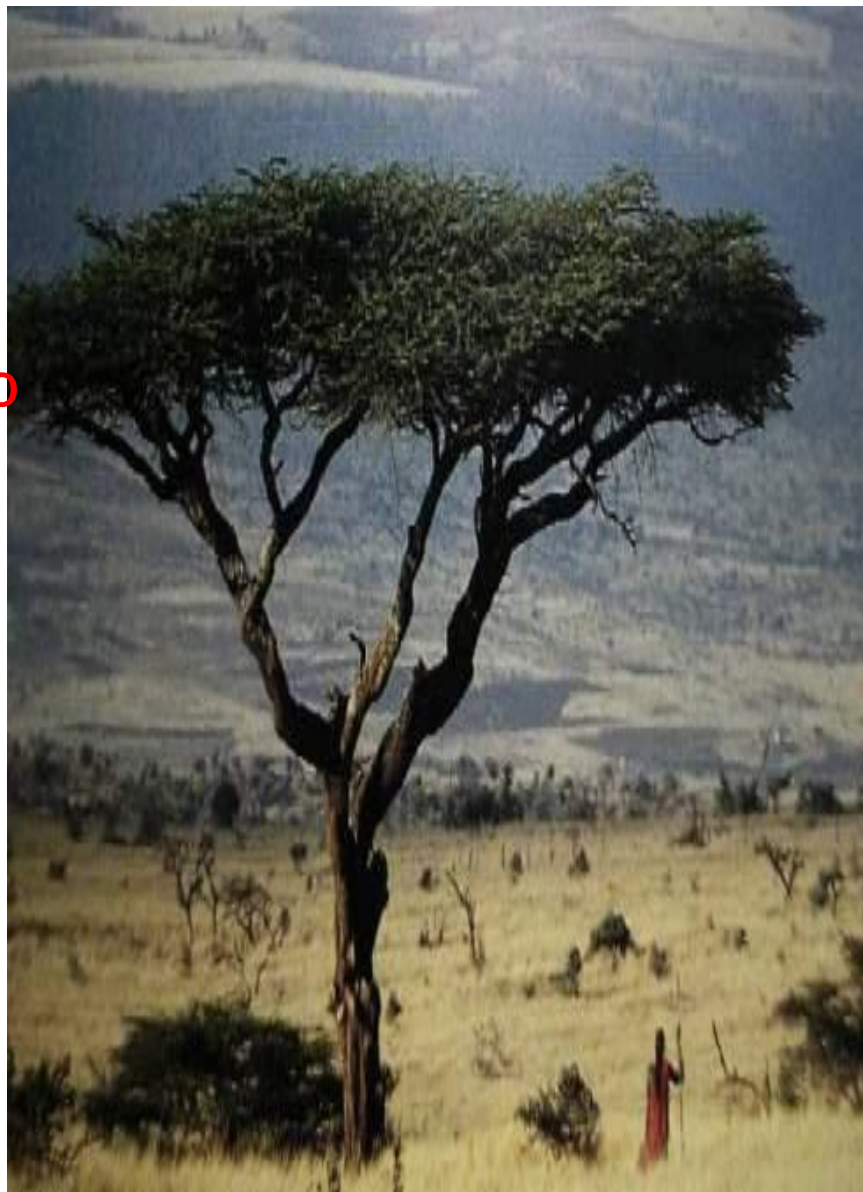
НА ПИРАМИДЕ  
ХЕОПСА, УЧЕННЫЕ  
НАШЛИ НАДПИСЬ «  
ЛЮДИ ПОГИБНУТ ОТ  
НЕУМЕНИЯ  
РУКОВОДИТЬ  
СИЛАМИ ПРИРОДЫ И  
НЕЗНАНИЯ МИРА»



- Действительно, силы природы чрезвычайно могучи и человечеству нельзя с ними не считаться. А особенно непредсказуемы стихийные явления, потому знания о них очень важны

# СЛОВАРИК

Стихийные явления - это явления природы, которые значительно ухудшают условия жизни людей, наносят огромный ущерб хозяйству и могут привести к человеческим жертвам.





# ЗАСУХИ





# « ДЫХАНИЕ СМЕРТИ »

Суховейи - ветры с  
высокой  
температурой  
воздуха (+ 50°С), а  
относительная  
влажность до 0%





«САМУМ»

«СИРОККО»



НАШЕСТВИЕ САРАНЧИ



НАСЕКОМЫЕ, СОЖРАВШИЕ АФРИКУ



## «ПОКРЫВАЛО ДЬЯВОЛА»

Своеобразным  
стихийным  
бедствием является  
нашествие саранчи,  
которая за  
несколько часов  
может уничтожить  
весь урожай полей  
и плантаций



# НАВОДНЕНИЯ



# МАЛЯРИЯ

## МАЛЯРИЯ

Страшная болезнь распространенная в Африке. И появившаяся около 2.5 млн лет назад.





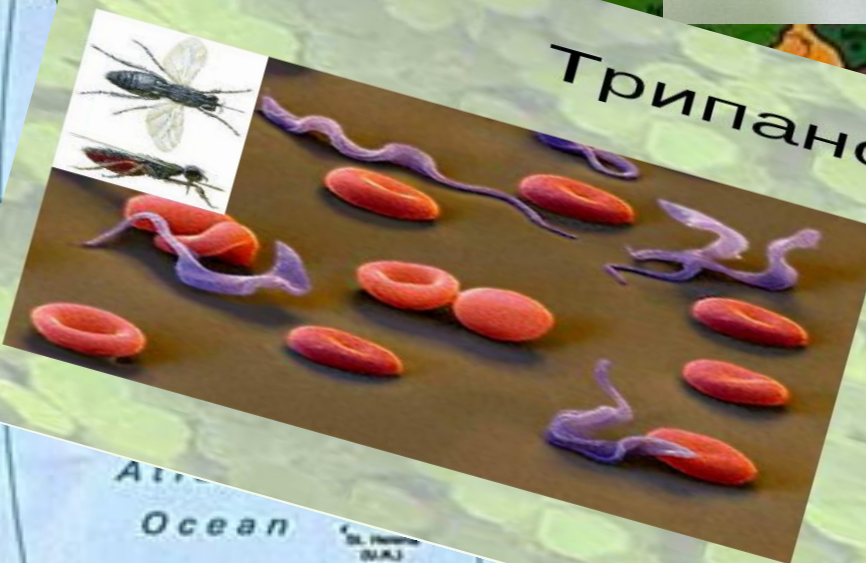
# СОННАЯ БОЛЕЗНЬ

муха це-це



## Трипаносома

- Трипаносома паразитирует в крови человека, вызывая сонную болезнь





A savanna landscape under a clear blue sky. In the foreground, a herd of gazelles with long, spiraling horns is grazing in a field of dry, yellowish grass. A few white birds are scattered among the gazelles. In the middle ground, several acacia trees with their characteristic flat-topped canopies are visible. The background shows a hazy horizon with more trees and a distant cityscape.

- **Стихийные явления природы Африки**

- **Засухи, суховеи**

- **Нашествия саранчи**

- **Наводнения на реках**

- **Песчаные бури**

- **Муха цеце, малярийный комар**



***Экологические проблемы*** – это сложные ситуации, которые возникают в связи с вмешательством людей в природные процессы и приводят к нарушению равновесия в природных комплексах, изменяя их или полностью уничтожая.



**Название экологической проблемы**

**Причины возникновения**

*Проблема уничтожения лесов экваториального пояса*

*Вырубка деревьев из-за ценной древесины, выкорчёвывание и выжигание под поля, плантации и пастбища*

*Опустынивание*

*Пастбищное скотоводство, разрушение почвенно-растительного покрова, вырубка деревьев и кустарников саванны*

*Проблема исчезновения многих видов растений и животных*

*Ради ценной древесины вырубали деревья, животные массово уничтожались ради слоновой кости, рогов носорога, кожи крокодила, страусовых перьев. Это последствия браконьерства и сафари...*

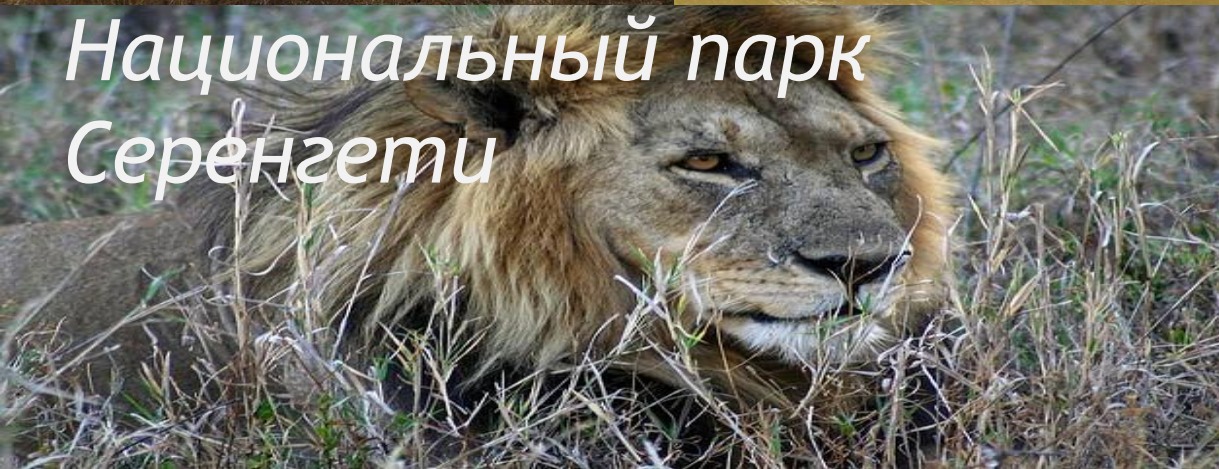
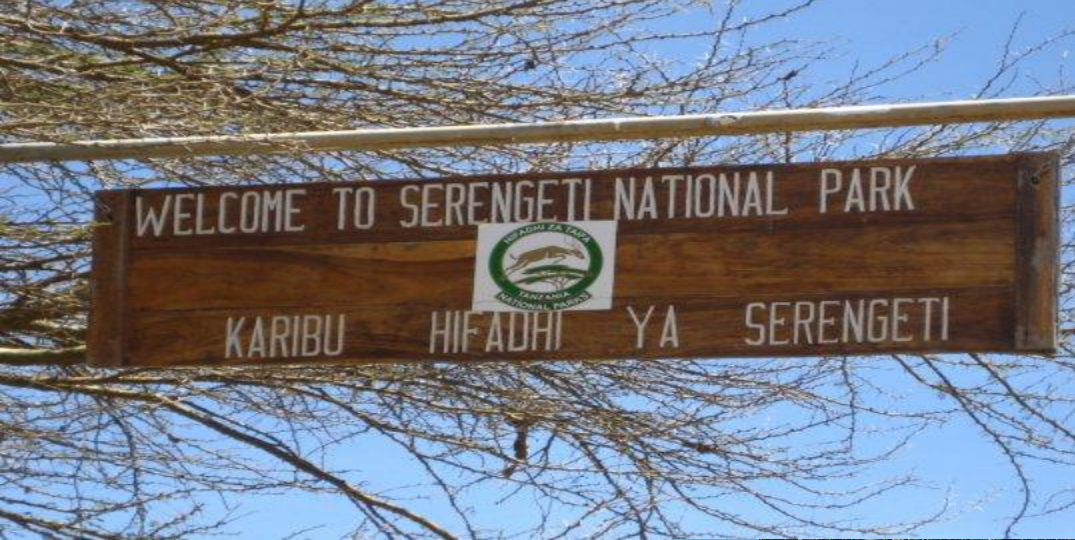


# СЛОВАРИК

- **Заповедник** - территория имеющая строгий природоохранный режим
- **Национальный природный парк** - это природоохранная научно-исследовательская организация, где наряду с научной деятельностью разрешено посещение туристов, но они обязаны соблюдать установленные нормы и правила



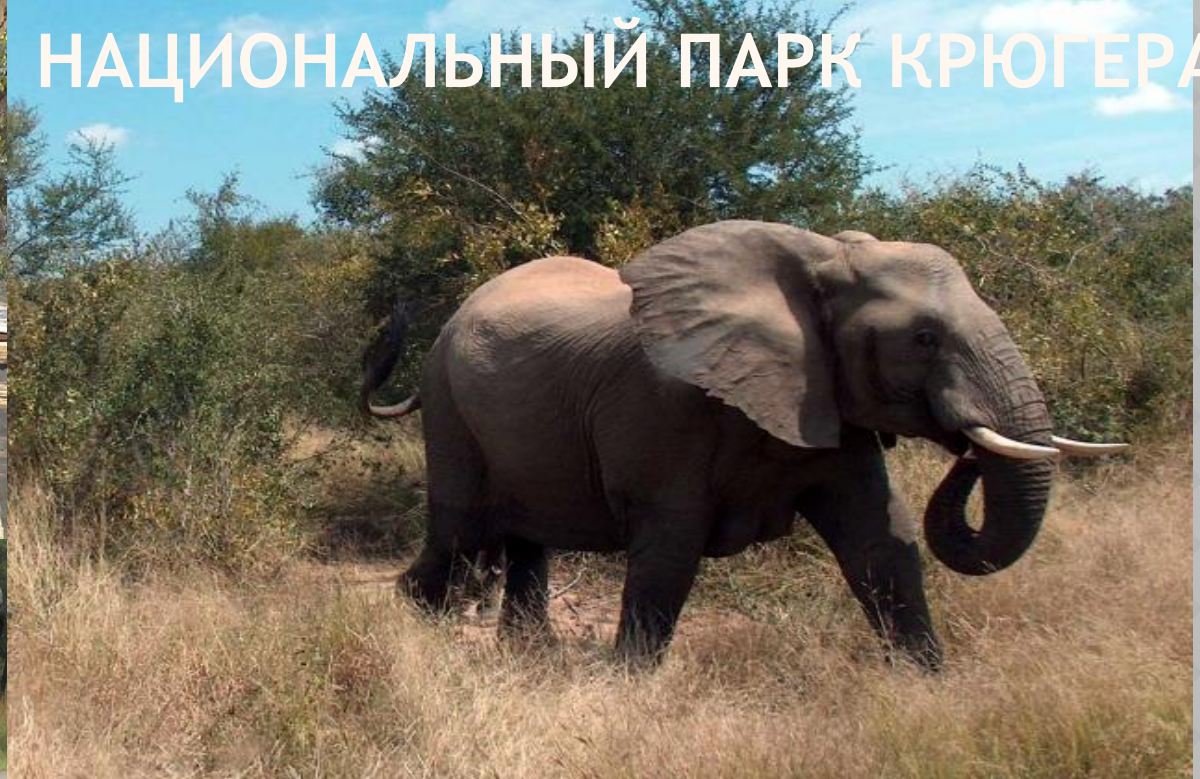




# Национальный парк Серенгети



# НАЦИОНАЛЬНЫЙ ПАРК КРЮГЕРА





# НАЦИОНАЛЬНЫЙ ПАРК НГОРОНГОРО











**Сохрани и сбереги**

**Спасибо за внимание**