

**Коррекция мышления
трудовой и экологической
деятельностью у детей с
ЗПР младшего школьного
возраста**

**«Делаем мир лучше -
совершенствуем себя»**

Учитель первой категории МОУ «АСОШ № 50»

Кошляк Жанна Ивановна

ГИПОТЕЗА

У всех учащихся начальных классов доминирует наглядно-образное мышление; большинство детей имеет средний и низкий уровень его развития, но при целенаправленной, систематической работе под влиянием трудовой и экологической деятельности возможно повышение качества мышления.

Методы исследования: эксперимент,
прикладная работа по указанным
направлениям

Методологической основой исследования
является концепция Л.С. Выготского о
ведущей роли обучения в педагогическом
развитии ребенка и реализация принципа
деятельностного подхода в организации
коррекционно-педагогического процесса в
образовательных субстанциях для детей с
ЗПР седьмого вида.

Теоретическая и практическая значимость.

- Значимость данного исследования состоит в том, что проведенная работа позволяет расширить и уточнить знания о развитии мышления у детей младшего школьного возраста с ЗПР.
- Результаты в конце исследования могут быть использованы не только методистами-педагогами, но и педагогами, непосредственно работающими с учащимися с ЗПР.
- Так же результаты проделанной работы могут быть использованы в практической деятельности других учителей и студентов на практике.

Цель исследования: изучить особенности мышления младших школьников с ЗПР в ходе двух направлений деятельности: трудового и экологического.

Объект исследования: мышление младших школьников с ЗПР.

Предмет исследования: развитие мышления младших школьников с ЗПР под влиянием обучения *труду* и *экологическому сопереживанию* Природе

Задачи исследования:

1. Проанализировать научные исследования по проблеме умственного развития ребенка;
2. Выявить особенности мышления младших школьников с ЗПР;
3. Разработать ряд примерных занятий и рекомендации в данном ключе с целью эффективного (насколько это возможно, ведь мы «не боги») развития мыслительной деятельности данной группы детей
4. Определить степень влияния занятий трудом и экологией на формирование перехода текущего «инфантильного» вида мышления учащихся (т.е наглядно – образного) в более прогрессивное состояние мышления (т.е словесно – логическое);

Основные клинические типы
этиопатогенетической классификации ЗПР [7]
дифференцируются по этиопатогенетическому
принципу:

- а) конституционного происхождения;
- б) соматогенного происхождения;
- в) психогенного происхождения;
- г) церебрастенического (церебрально-органического) происхождения.

Типичные особенности

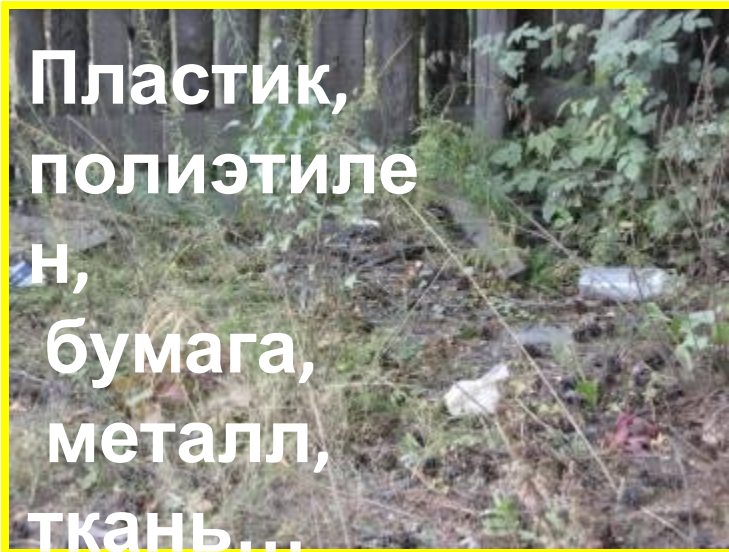
- Инфантилизм
- Демотивация
- Медлительность при переработке информации
- Низкий уровень общеучебных характеристик
- Проблемы в массовой школе

На что направлены специфические задачи обучения труду и экологическому сопереживанию в совокупности?

- Коррекция недостатков мышления
- Коррекция речевой деятельности
- Повышение познавательной активности
- Формирование важных положительных черт человека

Территория парка № 1,

Пластик,
полиэтилен,
н,
бумага,
металл,
ткань...



общая уборка

Вот это,
да!!!



21
килограмм
мусора



Если не мы, то
кто?



Территория №1 после уборки



Территория № 2 на набережной реки, требующая уборки.



Бумага,
НИКОТИН
,
стекло
...

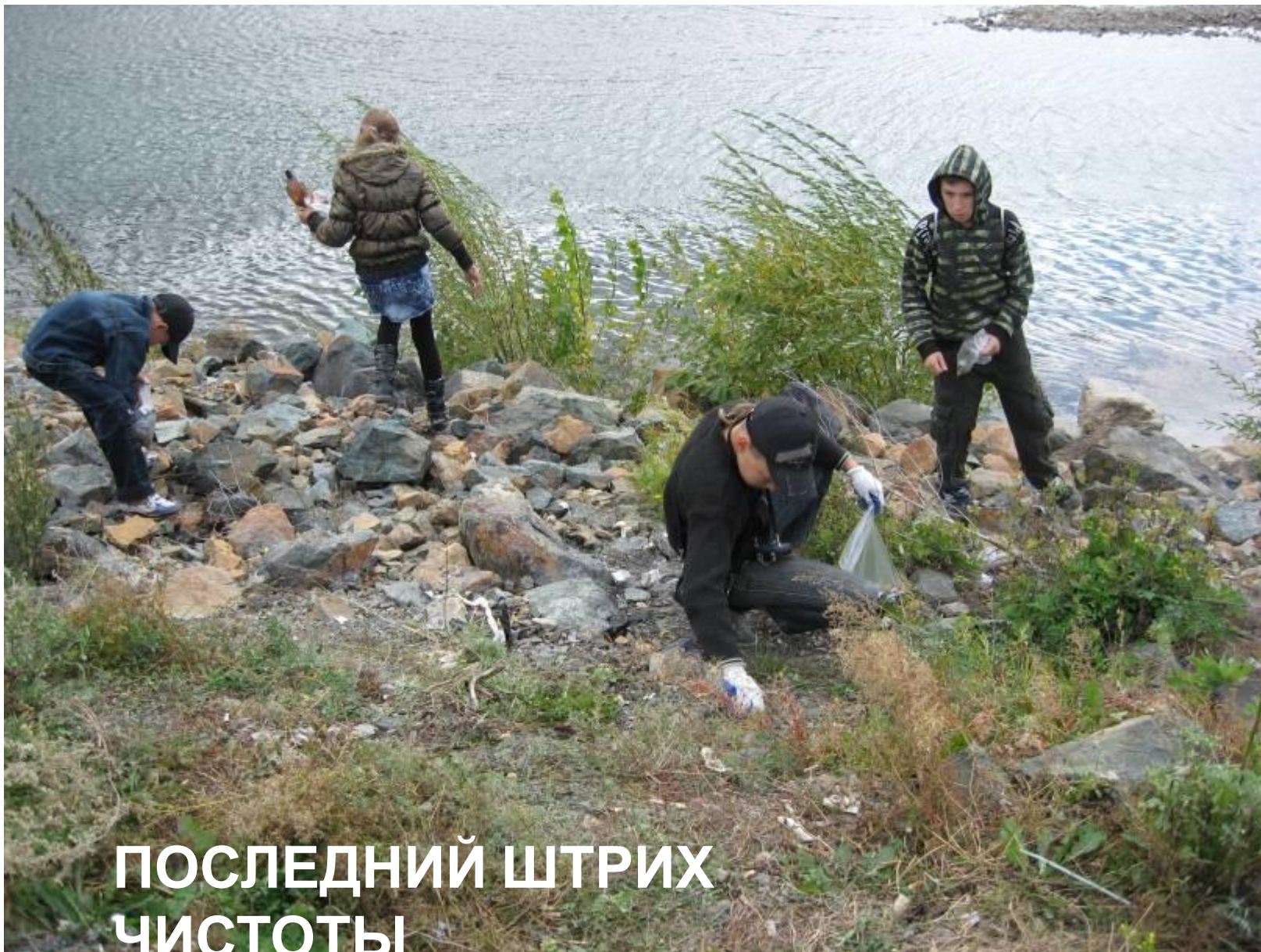




**ПЛАСТИК, ПОЛИЭТИЛЕН,
МЕТАЛЛ**

БОЛЬШЕ ТЫСЯЧИ
ОКУРКОВ...





**ПОСЛЕДНИЙ ШТРИХ
ЧИСТОТЫ**



ОТХОДЫ
МУСОРА
НЕ ПОТЕКУТ В



РЕКУ



Территория № 2 после уборки




**МЫ
МОЛОДЦЫ!**



Урна –
специально
е место для
мусора!



A blue metal trash bin with a handle and a side grip is placed on a gravel path. The path leads towards a riverbank with some green and brown vegetation. The river is visible in the background.

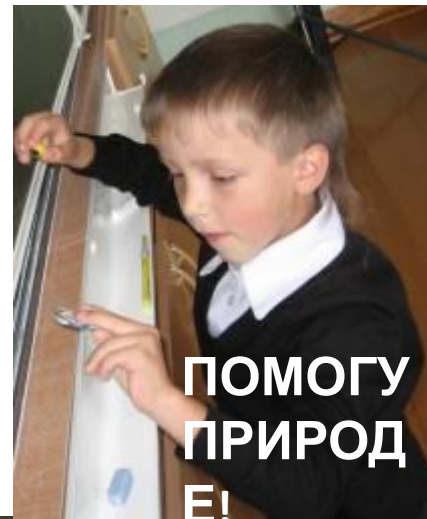
**ВЗРОСЛЫЕ!
НЕУЖЕЛИ СОБЛЮДАТЬ ЧИСТОТУ
ТАК ТРУДНО?
НА ТЕРРИТОРИИ НАБЕРЕЖНОЙ
20 УРН!
ПРОТЯНИТЕ РУКУ!**

ВЫСТУПЛЕНИЯ УЧАЩИХСЯ НА ТЕМУ: «ВРЕД МАТЕРИАЛОВ,
ПРОИЗВЕДЕН-НЫХ РУКАМИ ЧЕЛОВЕКА, ДЛЯ ЖИВОЙ И
НЕЖИВОЙ ПРИРОДЫ» НА ОТКРЫТОМ ДЛЯ ГОСТЕЙ
ИНТЕГРИРОВАННОМ УРОКЕ ОКРУЖАЮЩЕГО МИРА И
МАТЕМАТИКИ «ЭКОЛОГИЧЕСКАЯ СКАЗКА»

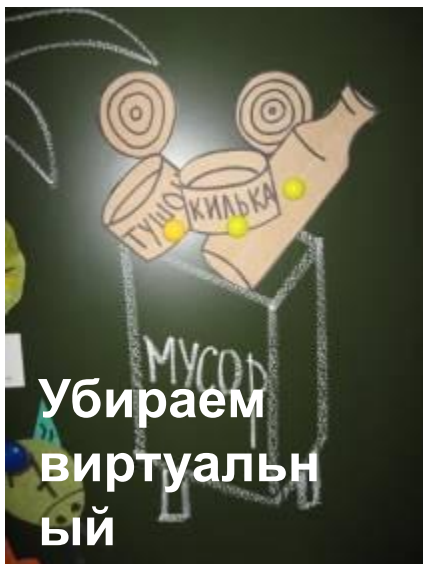


Жили – были старик со старухой у самого синего моря.
Забросил дед в море невод и вытащил... Впрочем, все
знают эту сказку. В стародавние времена поймал дед
золотую рыбку. А если бы закинул свой невод
сегодня?...

Спасаем рыб, решая задачи



ПОМОГУ
ПРИРОД
Е!



Убираем
виртуальн
ЫЙ

Думаем
и
размышляем
...



11 12 13 14 15 16 17 18 19 20 > = <

ДЕЛИМОЕ ДЕЛИТЕЛЬ

17 сентября.
Классная работа.

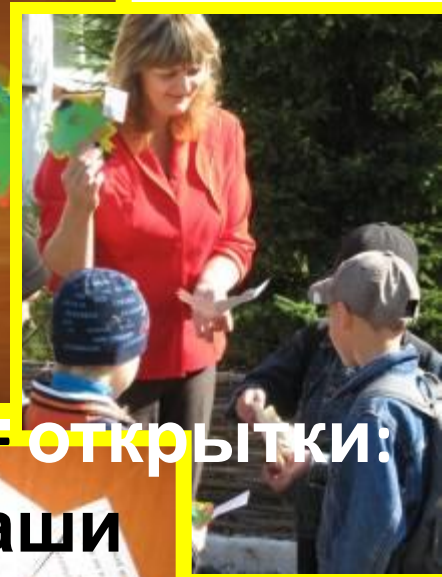


**ВЫСАЖИВАЕМ
ДЕРЕВЬЯ**





**МАСТЕРИМ
ПТИЦ**



**Листовки – открытки:
«Братья наши
меньшие
мечтают о чистом
доме!»**

В нашем экологически чистом уголке
МИРА все животные счастливы и
довольны!





Мастер – класс для ВАС



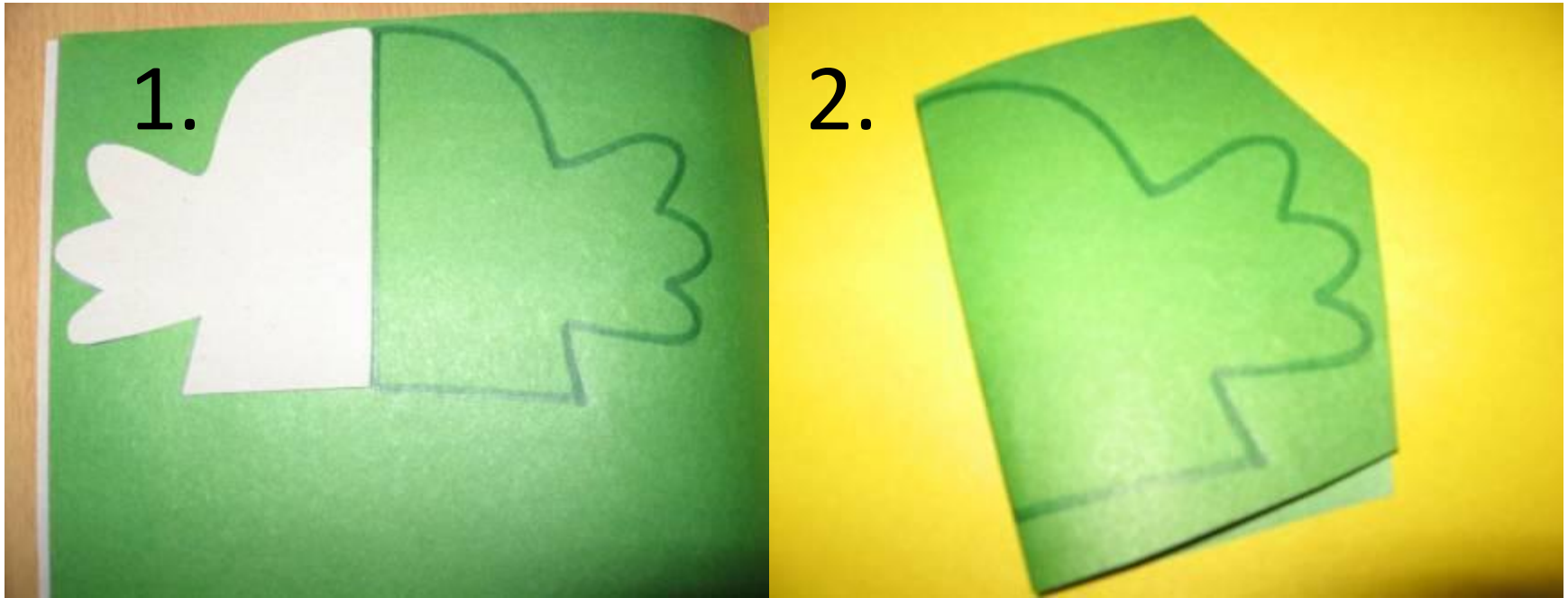
Как показывают экспериментальные работы Э. А. Фарапо - новый, важнейший шаг к переводу внешних действий ученика в умственный план, обеспечивающий успешное развитие абстрактного мышления, - это обучение учащегося на уроках труда планированию.

- Почему дана половина туловища птицы?
- На какую основную деталь будет приклеиваться вся птица?
- Могут ли дырочки на крыльях и хвосте получиться, если деталь перегнем и прорежем отверстия как на снежинке?
- Когда приклеиваем птице лапки: одновременно со вторым туловищем или после?

Учебно – инструкционная карта.
Шаг первый. Крупное и малое туловище.



Верный или неверный вариант?



Приготовим крупное (на картоне) и малое тело на цветной бумаге



Приклеиваем малую деталь на крупную



Еще одно малое тело другого цвета на
1. бумаге.



2.



3.



4.





9.



Затем

переворачиваем
м
туловище
и снова
отгибаем
треугольники
клюва в другую
сторону

Наносим клей на « тело с дырочками»,
но не капельки на клюв!

10.



Должно получиться!



Дело за малым: лапки, чубчик и шляпка или кепка...Фантазируем!

Желаю ВАМ творческого полёта в
вашей нелёгкой профессии!!!

