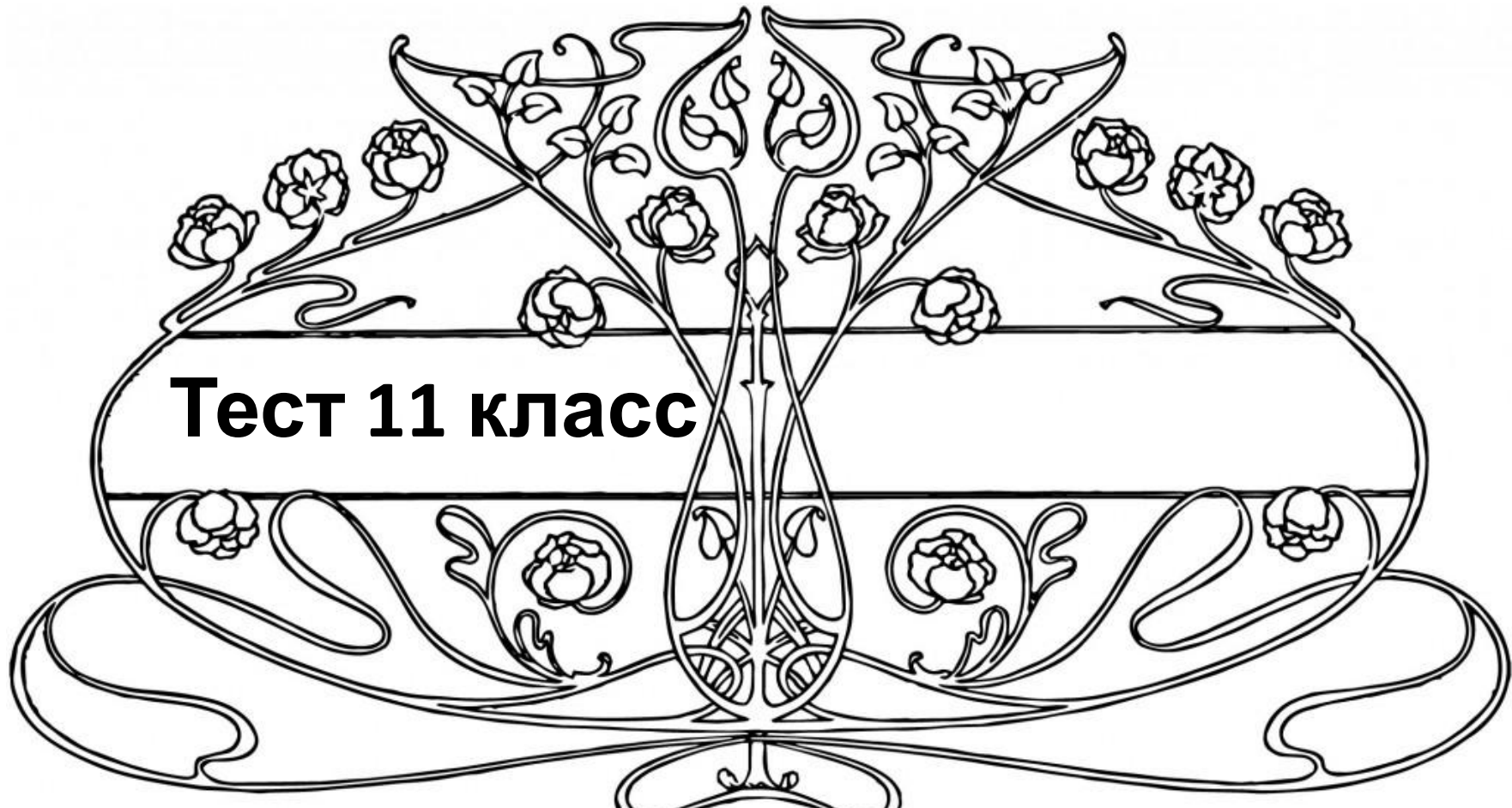


# Стиль модерн в европейском искусстве



**Тест 11 класс**

**1. Модерн в переводе  
с французского языка  
означает**

**1) современный**

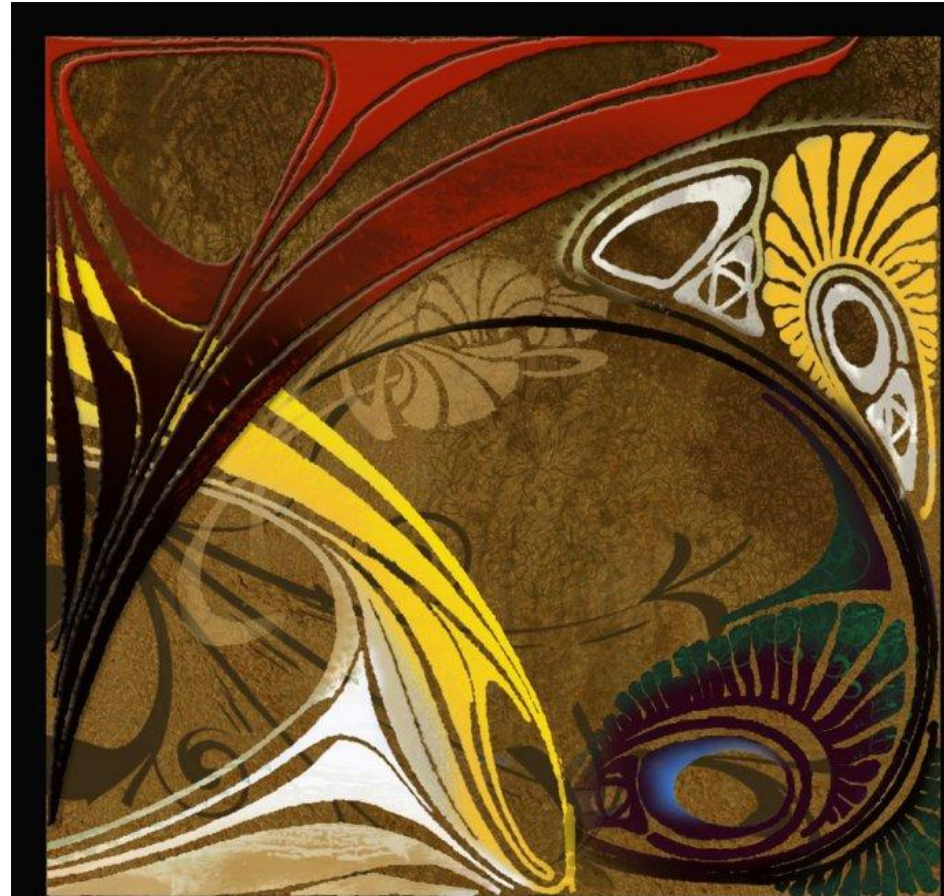
**2) свободолюбивый**

**3) актуальный**



## 2. С какого года ведёт своё начало модерн?

- 1) 1891
- 2) 1890
- 3) 1895



3. Где зародился  
модерн?

- 1) Германия
- 2) Франция
- 3) Бельгия



**модерн?**

**1) до Первой мировой  
войны**

**2) до Второй мировой  
войны**

**3) до революции 1917  
года**



# НОВОГО художественного языка стиля модерн?

- 1) линия
- 2) отрезок
- 3) пункты



# 6. Полотно в стиле

1) Г.Климт «Поцелуй»  
**модерн**



2) О.Фрагонар «Поцелуй украдкой»

# 7. Как называется это здание архитектора Антонио Гауди?

- 1) «Саграда Фамилия»
- 2) «Дом Мила»
- 3) «Дворец Гуэля»



1910 год, Барселона



## 8. Соотнесите изображения



**А. Кёльнский собор  
(средневековье)**



**Б. «Собор святого семейства»  
Антонио Гауди (XX век)**

**9. Укажите не менее 3 черт модерна в архитектуре  
Особняка Рябушинского (арх. Ф. Шехтель)**



# Удач и!

Антонио Гауди.  
Решетка в парке Гуэль.  
1900-1906



**1-1**

**2-3**

**3-3**

**4-1**

**5-1**

**6-1**

**7-2**

**8-1Б, 2А**

**9- не менее 3-х черт**

# **ОТВЕТЫ**