

Многообразиие моллюсков.
Значение моллюсков в
жизни человека.



каракатица (сепия)



гигантский осьминог



Цель урока:

ПОКАЗАТЬ МНОГООБРАЗИЕ МОЛЛЮСКОВ В ПРИРОДЕ,
РАСШИРИТЬ ЗНАНИЯ УЧАЩИХСЯ О СИСТЕМАТИКЕ ЖИВОТНЫХ
ДАННОГО ТИПА.

РАССМОТРЕТЬ РОЛЬ МОЛЛЮСКОВ В ХОЗЯЙСТВЕННОЙ
ДЕЯТЕЛЬНОСТИ ЧЕЛОВЕКА.

ОБОБЩИТЬ ЗНАНИЯ УЧАЩИХСЯ О ВНУТРЕННЕМ И ВНЕШНЕМ
СТРОЕНИИ МОЛЛЮСКОВ, ИХ МНОГООБРАЗИЕ И
КЛАССИФИКАЦИИ.

ПРОКОНТРОЛИРОВАТЬ ЗНАНИЯ УЧАЩИХСЯ ПО ДАННОЙ ТЕМЕ.

РАЗВИВАТЬ ТВОРЧЕСКУЮ АКТИВНОСТЬ УЧАЩИХСЯ.

ВОСПИТЫВАТЬ ЛЮБОВЬ К ПРИРОДЕ, СТРЕМЛЕНИЕ ЕЕ
ОХРАНЯТЬ И ЗАБОТИТЬСЯ О НЕЙ.

РАЗВИВАТЬ ПОЗНАВАТЕЛЬНЫЕ ИНТЕРЕСЫ РЕБЯТ.

Классы МОЛЛЮСКОВ

Класс	Представители	Общая характеристика	Образ жизни
Брюхоногие			
Двустворчатые			
Головоногие			

Класс Брюхоногие









Класс Двустворчатые





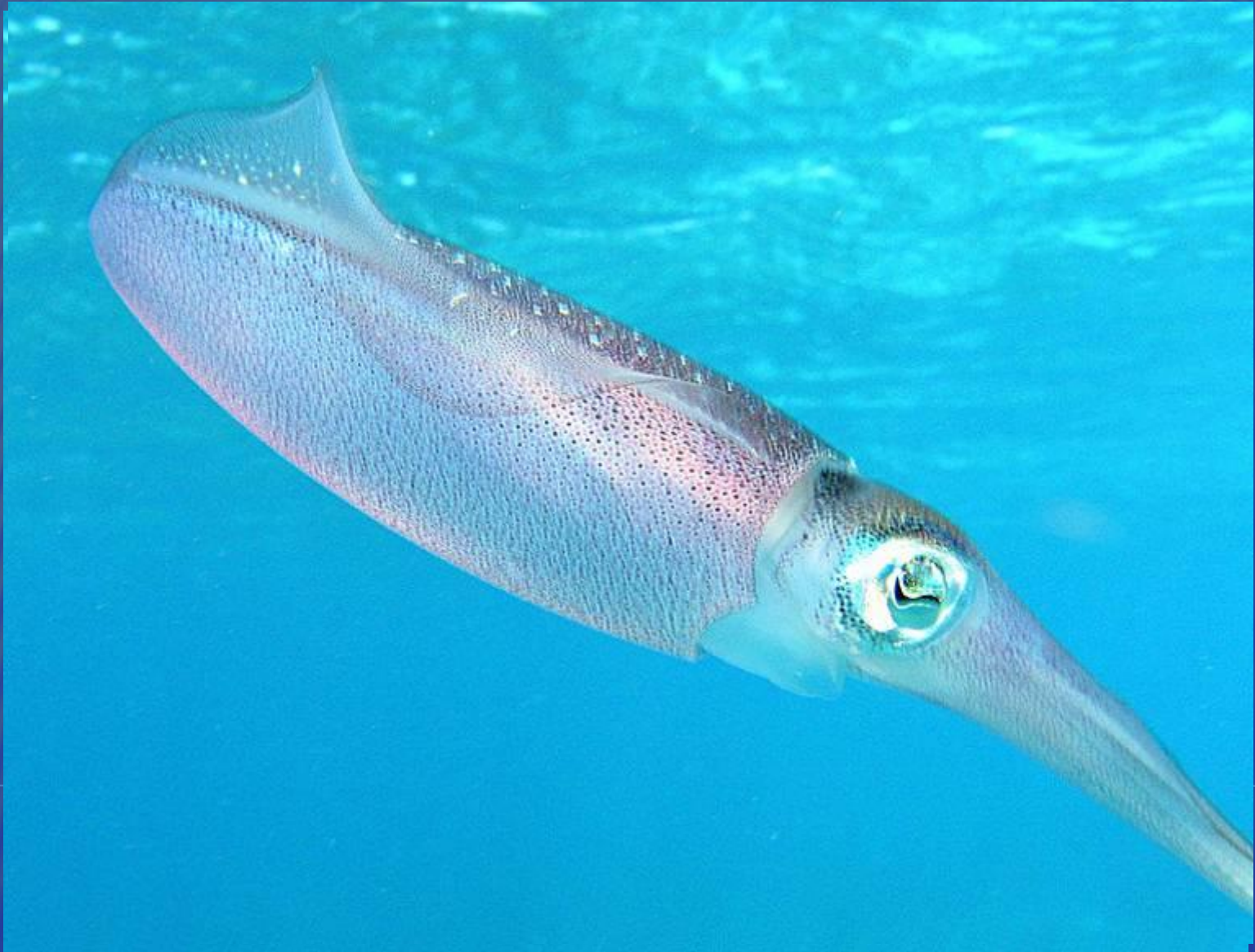




Класс Головоногие



КЛАСС ГОЛОВОНОГИЕ







КЛАСС БРЮХОНОГИЕ

Представители: катушка, прудовик, слизни.

Общая характеристика: Тело делится на три отдела: голову, ногу и туловище, которое заключено в цельную раковину.. Раковина имеет вид колпачка или спирали, На голове обычно располагаются 1-2 пары щупалец и глаза. Рот находится на нижней стороне головы. Органами дыхания брюхоногих моллюсков являются жабры. Среди брюхоногих моллюсков встречаются как раздельнополые виды, так и гермафродиты

Образ жизни: Среди улиток встречаются морские, сухопутные и вторичноводные виды, большинство растительноядные.



КЛАСС ДВУСТВОРЧАТЫЕ

Представители: беззубки, устрицы, мидии, гребешки.

Общая характеристика: Имеют двустворчатую раковину створки которой на спинной стороне соединяются эластичной связкой и замком, состоящим из зубовидных выростов на одной створке и соответствующих им углублений на другой. Тело продолговатое, сплюснутое, состоит из туловища и ноги.

Образ жизни: прикрепленный или малоподвижный образ жизни. Некоторые виды способны передвигаться при помощи ноги или створок раковины.



КЛАСС ГОЛОВОНОГИЕ

Представители: хищные осьминоги, кальмары и каракатицы.

Общая характеристика: имеют редуцированную внутреннюю раковину. Нога у головоногих моллюсков превращена в щупальца, усаженные многочисленными присосками. Щупальца окружают ротовое отверстие. Тело головоногого моллюска чётко обособлено на голову и туловище. Ротовое отверстие снабжено ротовыми челюстями, изогнутыми наподобие клюва. По бокам головы расположены два крупных глаза.

Образ жизни: обитают головоногие в морях и океанах, как в толще воды, так и около дна, известны глубоководные формы. Глубоководные головоногие моллюски способны к свечению .



Положительные качества:

- ▣ 1.Цепь питания в биогеоценозе.
- ▣ 2.Человек использует в пищу.
- ▣ 3.Индикаторы чистоты воды, фильтруют воду.
- ▣ 4.Образуют перламутр и жемчуг.
- ▣ 5.Из секретов чернильного мешка каракатиц получают акварельную краску
- ▣ 6.Человек использует для создания сувениров.

Отрицательные качества:

- ▣ 1.Наземные моллюски уничтожают культурные растения.
- ▣ 2.Прудовик - промежуточный хозяин печеночного сосальщика.
- ▣ 3.Морские, закрепляются на днище корабля.
- ▣ 5.Кожные моллюски наносят вред здоровью человека.
- ▣ 5.Личинки двусторчатых паразитируют на рыбах.

ЗНАЧЕНИЕ МОЛЛЮСКОВ В ПРИРОДЕ И В ЖИЗНИ ЧЕЛОВЕКА

ТЕСТ ПО ТЕМЕ: "ТИП МОЛЛЮСКИ"

Вопрос №1 Мантия представляет собой:

Ответы: А - кожную складку, расположенную под раковиной
Б - орган передвижения В - защитную раковину Г - отдел тела моллюска

Вопрос №2 Моллюски обитают:

Ответы: А - только в море Б - только в пресных водоемах
В - в море, пресных водоёмах и на суше Г - только на суше

Вопрос №3 Двустворчатые моллюски - обитатели воды, имеют:

Ответы: А - жабры Б - легкое В - не имеют органов дыхания
Г - не дышат, так как створки раковины плотно закрыты

Вопрос №4 Из перечисленных животных к брюхоногим моллюскам относят

Ответы: А - виноградную улитку Б - беззубку В - устрицу Г - осьминога

Вопрос №5 К органам выделения большого прудовика относят

Ответы: А - печень Б - почку В - кишечник Г - анальное отверстие

«МОЛЛЮСКИ»

Вопрос №6 Тело моллюска делится на :

Ответы: А - голову и грудь Б - голову, туловище и ногу
В - головогрудь и брюшко Г - голову, грудь и брюшко

Вопрос №7 Особое приспособление - чернильная железа есть у :

Ответы: А - всех моллюсков Б - головоногих
В - брюхоногих Г - двустворчатых

Вопрос №8 У головоногих моллюсков кровь:

Ответы: А - красная Б - бесцветная В - голубая

Вопрос №9 В чем сходство личиночной стадии моллюсков с личиночной стадией кольчатых червей:

Ответы: А - сегментация Б - система кровообращения
В - органы дыхания

Вопрос №10 Какую роль играет раковина:

Ответы: А - связь с внешней средой
Б - поглощение воздуха В - прикрепление мышц

КЛЮЧИ К ТЕСТУ

1- А

2 - А

3 - А

4 - А

5 - Б

6 - Б

7 - Б

8 - В

9 - А

10 -В