

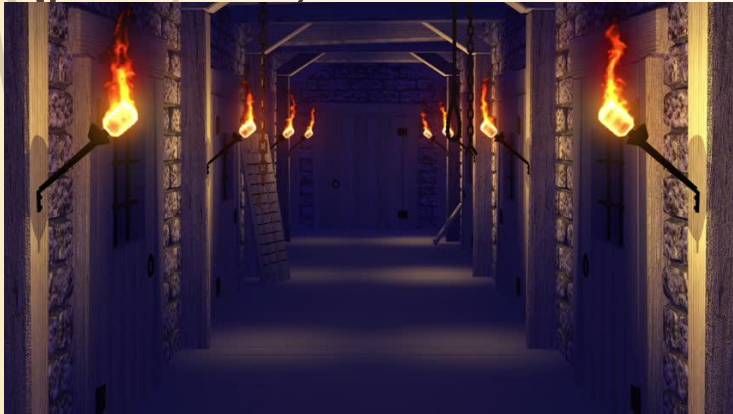
Муниципальное казенное общеобразовательное учреждение  
средняя общеобразовательная школа №16 г. Бирюсинска

# **Топливо**

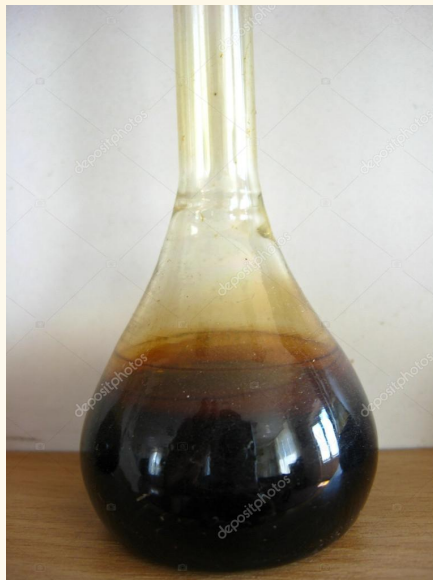
# **Энергия топлива**

## **Класс 8**

**Выполнила Некратова Е.Ф.,  
учитель физики**



# Топливо



# Классификация топлива

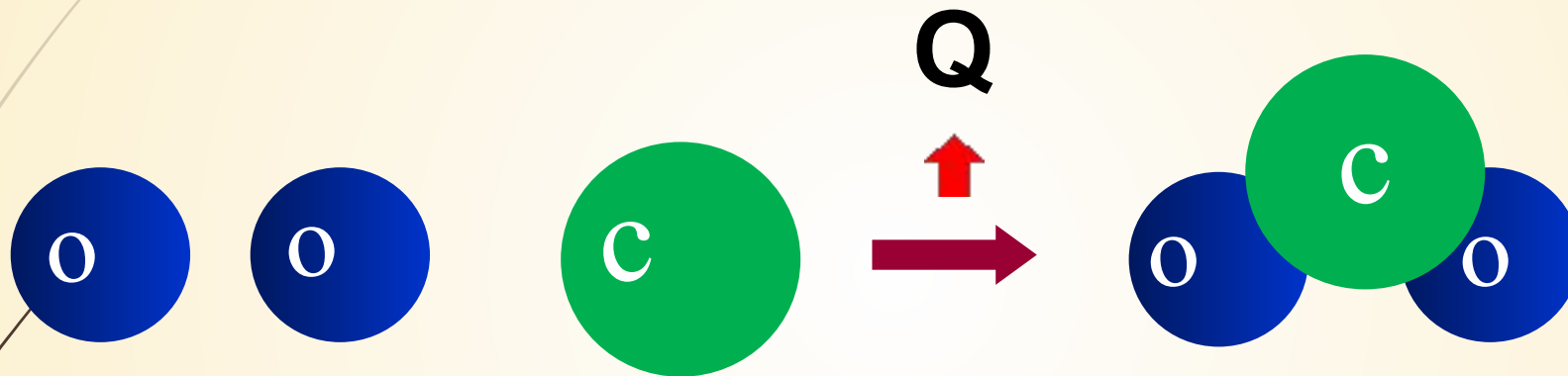
**жидкое**

**твердое**

**газообразное**

**Качество топлива определяется содержанием углерода**

# Горение – экзотермические реакции



**При сжигании топлива атомы соединяются в молекулы, и происходит выделение энергии.**

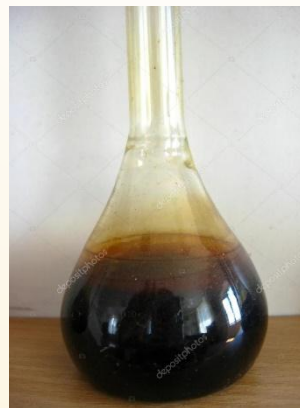


Дрова 1 кг  $\Rightarrow$   $1,0 \cdot 10^7$  Дж

Уголь 1 кг  $\Rightarrow$   $2,7 \cdot 10^7$  Дж



Природный газ 1 кг  $\Rightarrow$   $4,4 \cdot 10^7$  Дж



Нефть 1 кг  $\Rightarrow$   $4,4 \cdot 10^7$  Дж



Торф 1 кг  $\Rightarrow$   $1,4 \cdot 10^7$  Дж

# Удельная теплота сгорания топлива

Вещество	q, МДж/к г	Вещество	q, МДж/к г
Порох	3,8	Мазут	40,6
Дрова сухие	10	Дизельное топливо	43
Торф	14	Топливо реактивных самолетов (ТС- 1)	43
Сахар	17	Природный газ	44
Уголь каменный	27	Нефть	44
Спирт	27	Бензин	46
Кокс	29,3	Керосин	46
Антрацит	30	Ацетилен	50
Древесный уголь	34	Водород	120

# Количество теплоты

$$Q = qm$$

$$m = \frac{Q}{q}$$

$$q = \frac{Q}{m}$$



# Топливные ресурсы Иркутской области



# Нефть и природный газ.



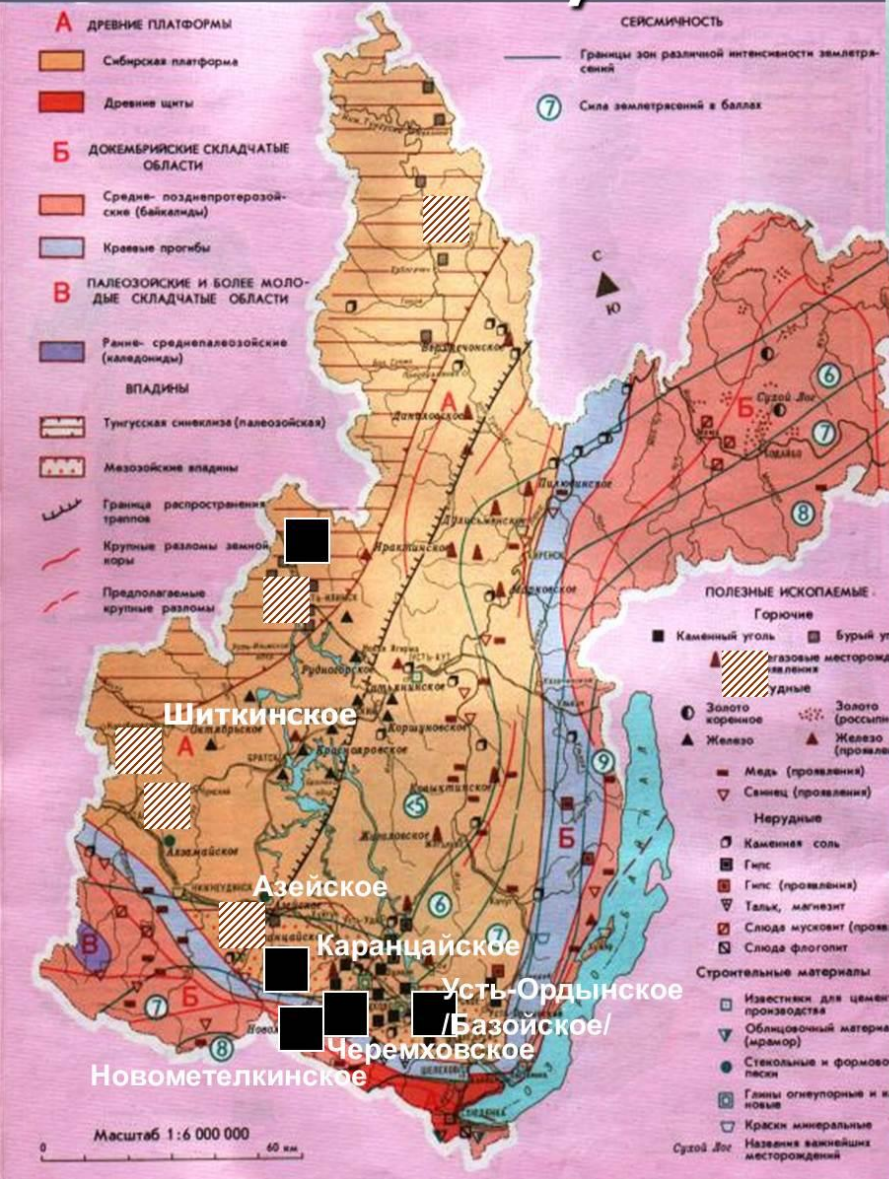
Нефть сосредоточена в Непско-Батубинской нефтегазоносной области. Общие геологические запасы составляют 563,898 млн.т., а извлекаемые – около 174 млн.т.

Природный газ открыт в Братско-Жигаловской газоносной области. Открыто 10 месторождений, эксплуатируются два.

# Месторождения угля



# Каменный уголь



*Три крупных бассейна каменного угля:*

**Иркутский,**

**юго – восточная часть  
Тунгусского бассейна,**

**часть Канско –Ачинского  
Бассейна.**

*Геологические запасы  
каменного угля -*

**183 млрд. т.**

А знаете ли вы, что...

