



32

FILM

# Зоологический триллер



32

32A

32

FILM

«Если ты будешь  
любопытным, то  
будешь многознающим»

*Сократ*

32

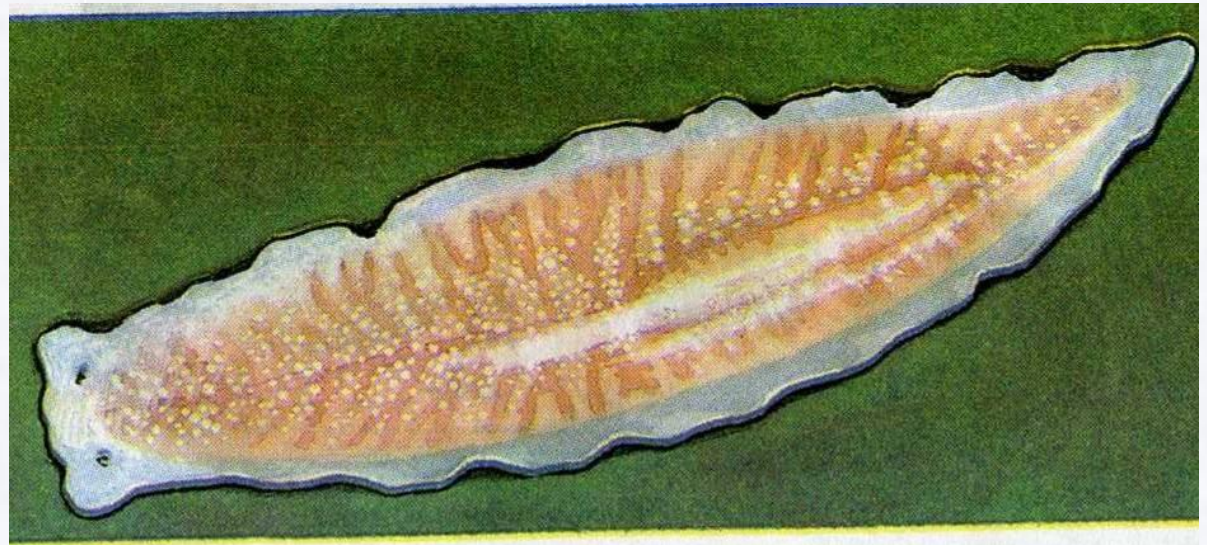
32A



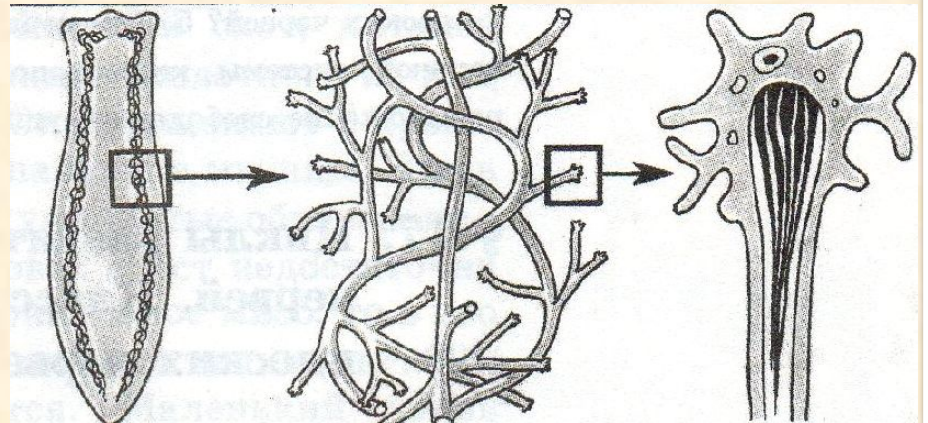
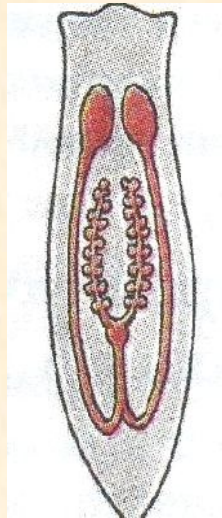
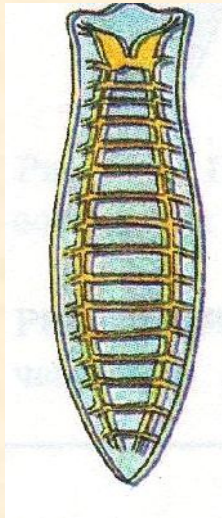
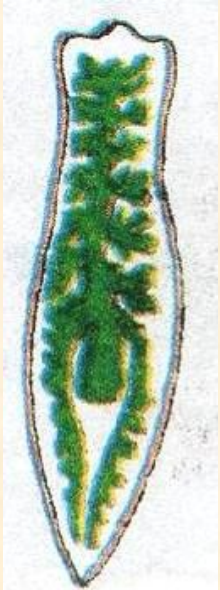
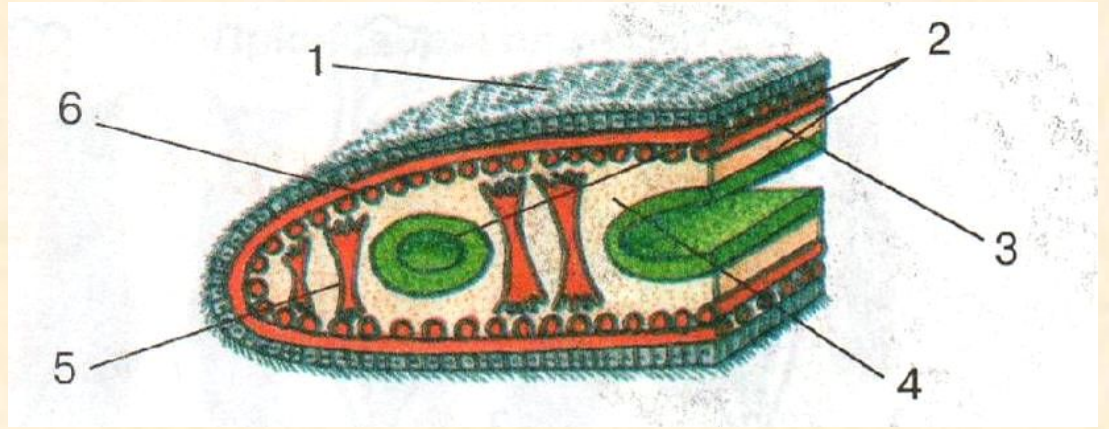
# Систематическое положение Белой Планарии

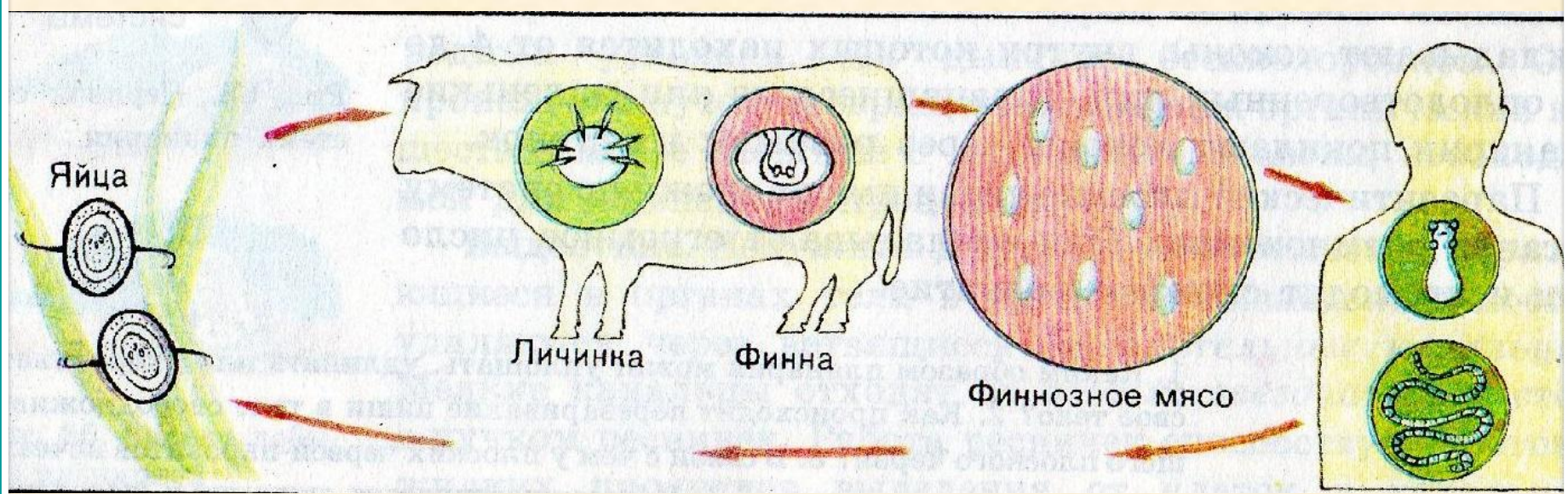
**Империя**  
**Надцарство**  
**Царство**  
**Подцарство**  
**Тип**  
**Класс**  
**Род**  
**Вид**

**Клеточные**



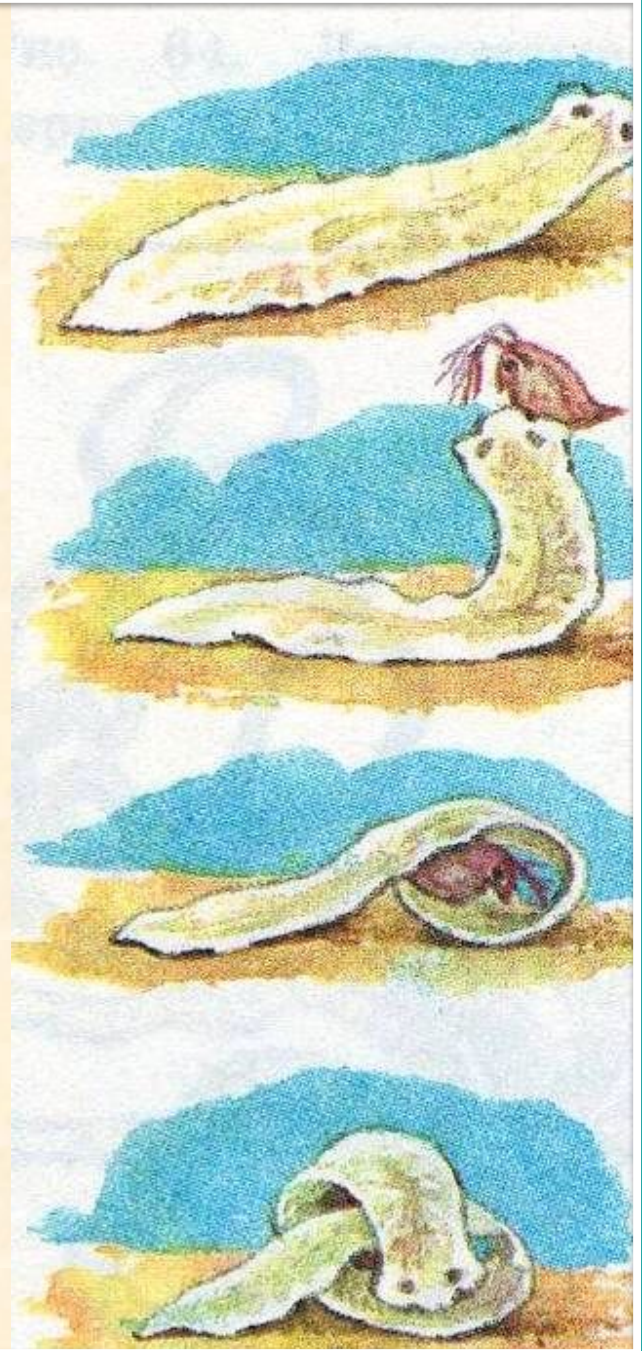
**Белая планария**







# Жизнь и смерть Белой Планарии



## Биологический диктант

1. В процессе эмбриогенеза у Плоских червей закладываются 2 зародышевых листка
2. Симметрия тела Плоских червей двусторонняя
3. Полость тела плоских червей заполнена паренхимой
4. У некоторых видов паразитических червей нет пищеварительной системы
5. У Плоских червей отсутствует дыхательная система
6. Анаэробное дыхание свойственно всем представителям Плоских червей.
7. Органы чувств плоских червей: глаза, органы равновесия, сенсиллы.
8. Планарии, сосальщики и цепни относятся к типу Плоские черви.
9. У всех паразитических червей анаэробное дыхание
10. Планарии - хищники





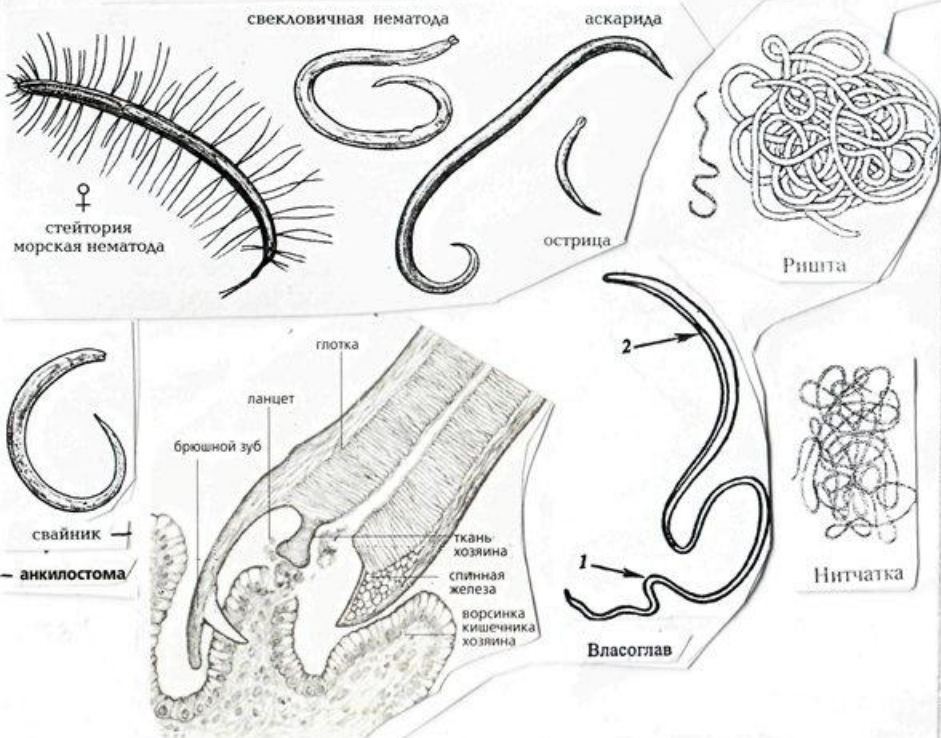
# Определение актерского состава

*"Разные есть нематоды,  
Заселили почву, воды...  
Нематоды плодовиты.  
Среди них есть паразиты".*

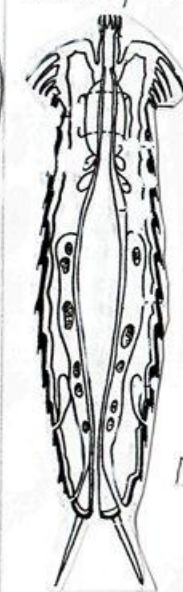


# Тип Круглые черви (Nemathelminthes)

## Класс Нематоды (Nemathoda)



## Класс Киноринхи



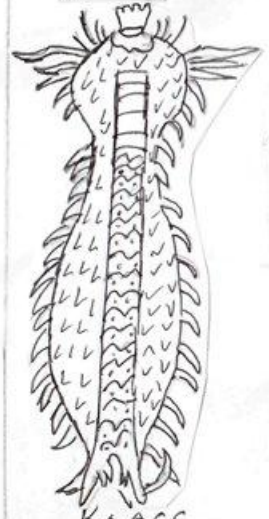
## Класс Приапиды



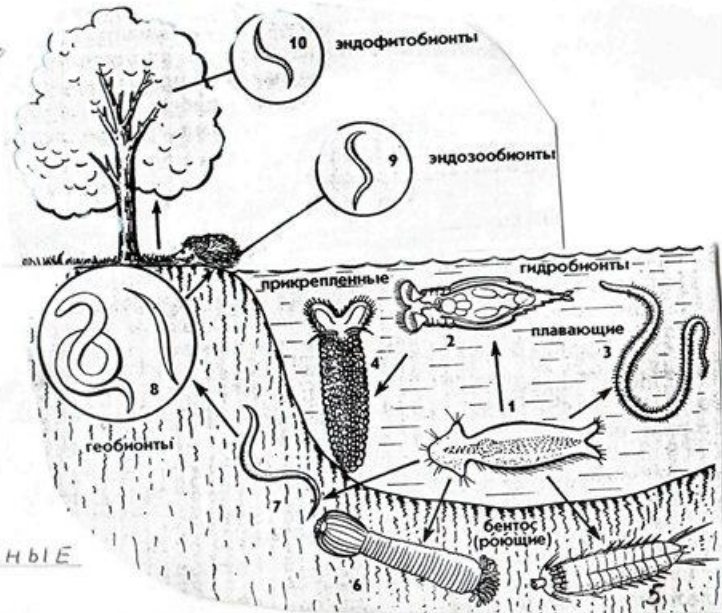
## Класс КОЛОВРАТКИ



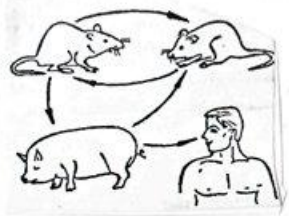
## Класс ВОЛОСАТИКИ



## Класс Брюхохоресничные



трихинелла



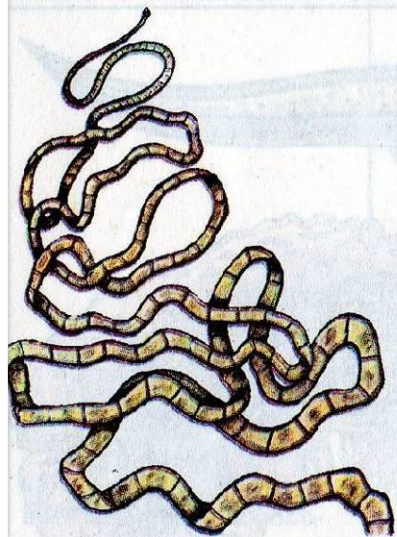
пути заражения



Слоновая болезнь, вызванная  
филярией Банкрофта

# Написания сценария

Луковая нематода



Общий вид ленточного червя



Свиной цепень

Головка



Бычий цепень

Головка



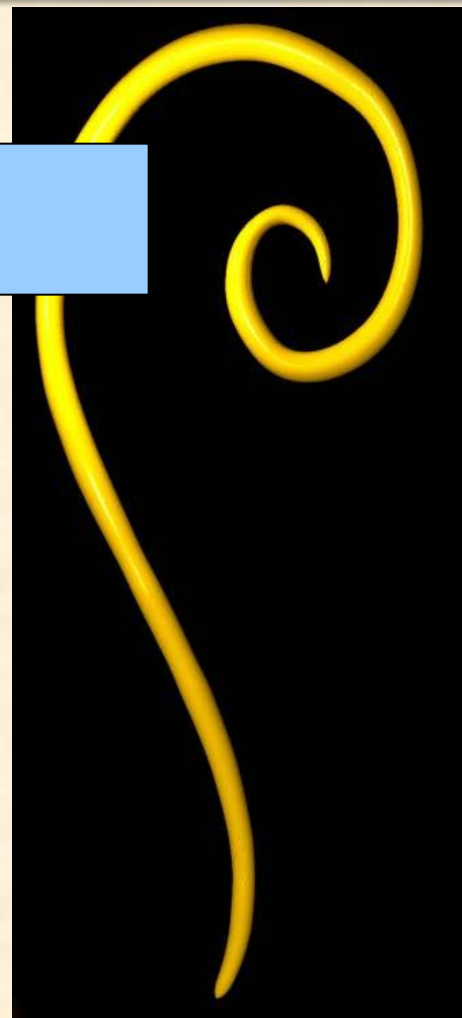
Широкий лентец

Головка

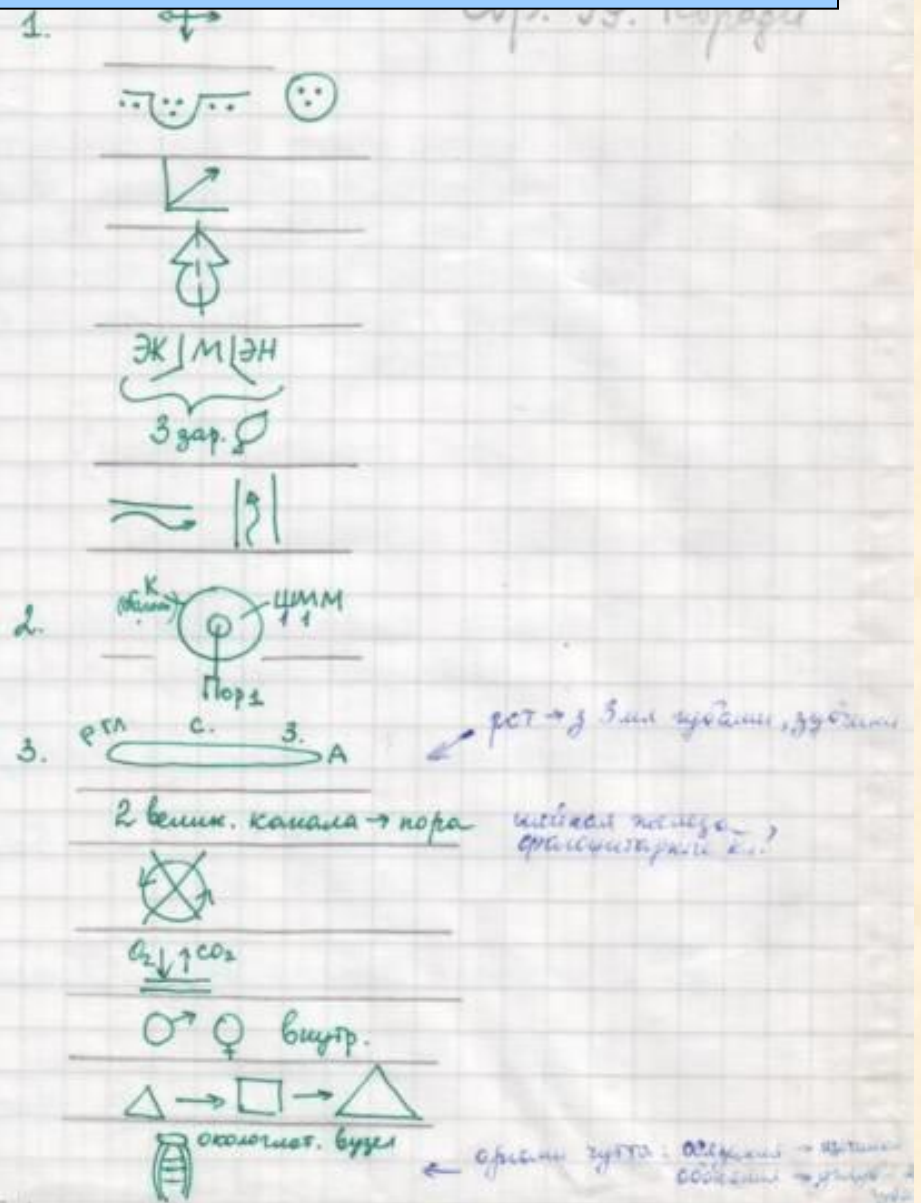
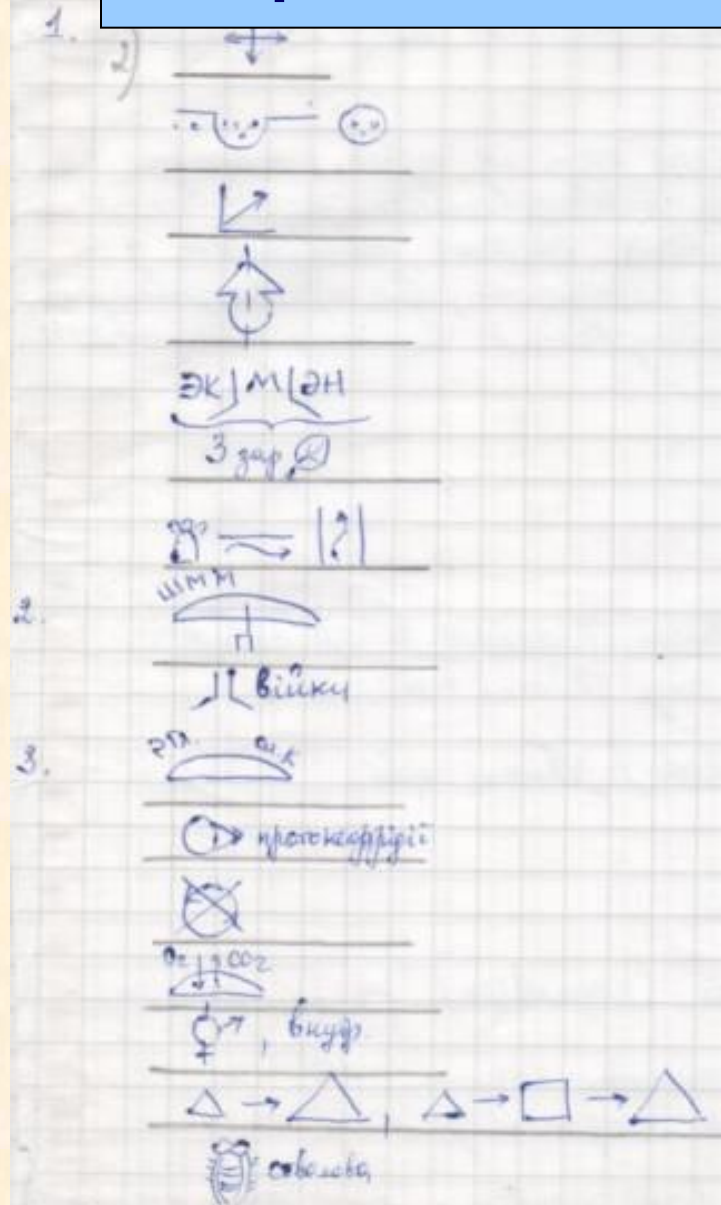
Членик

Членик

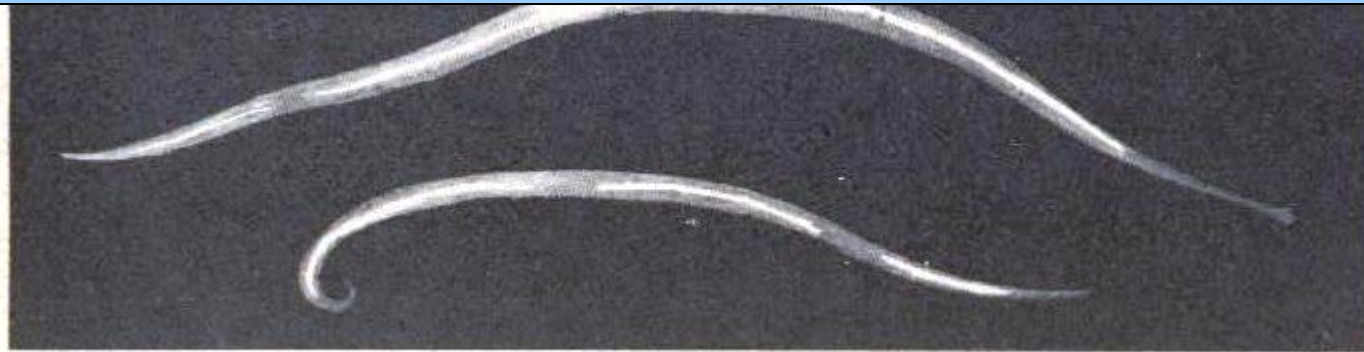
Членик



# Сцена 1. Общая характеристика



## Сцена 2. Внешнее строение круглых червей



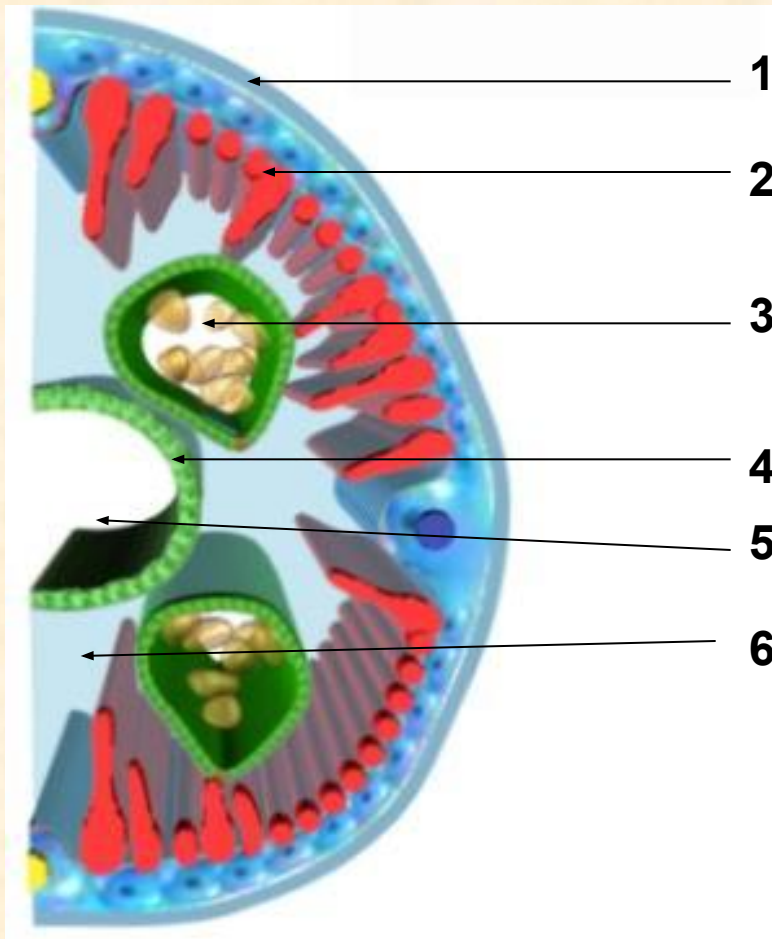
### Строение Аскариды человеческой

## Сцена 3. Внутреннее строение круглых червей



9. Вскрытая аскарида. Схема.

# Внутреннее строение круглых червей



- 1 – эктодерма
- 2 – продольные мышцы
- 3 – яичник
- 4 – энтодерма
- 5 – просвет кишки
- 6 – полость тела



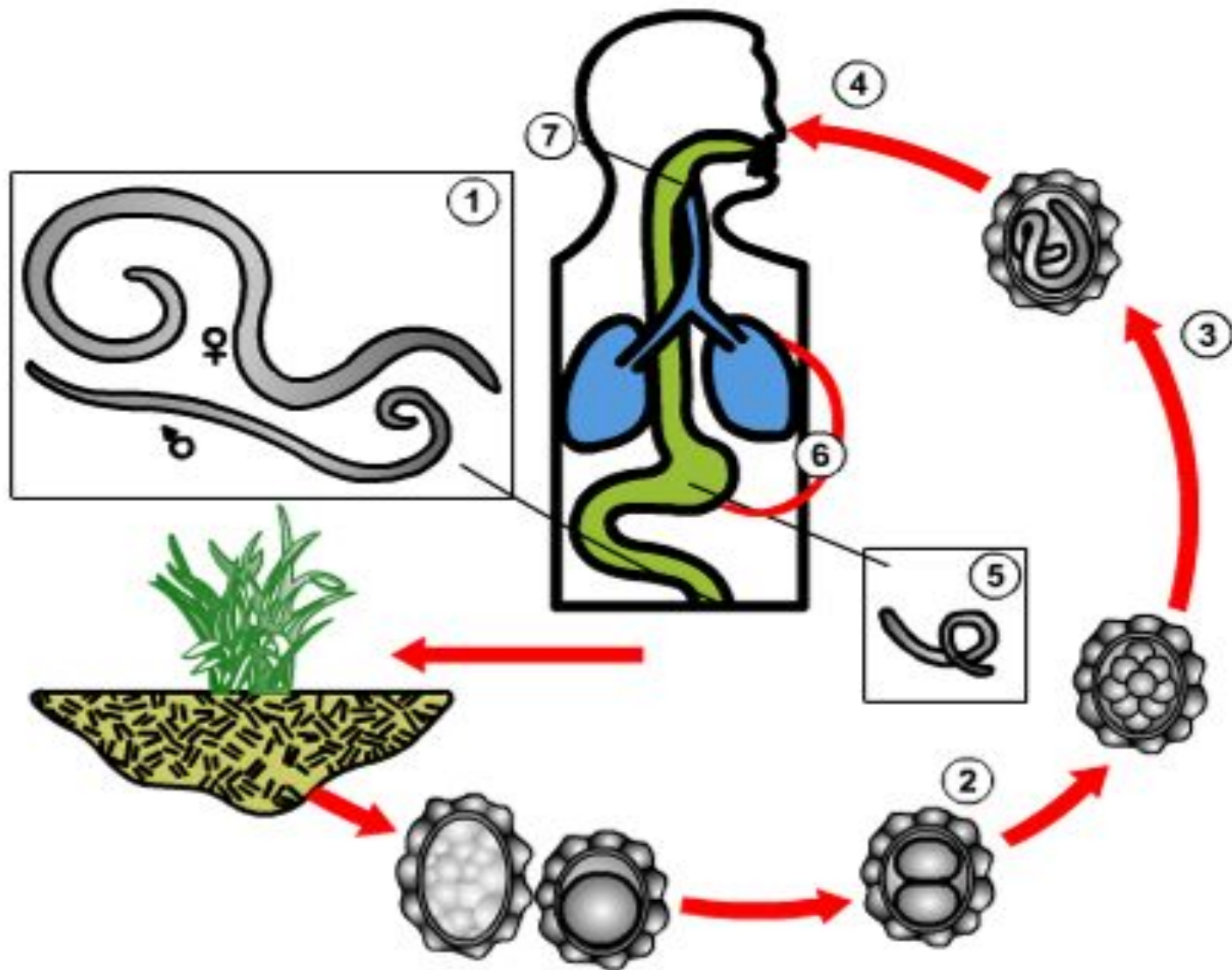
## Подумай



Цепни и аскариды живут в одной и той же среде – тонком кишечнике хозяина, где содержится готовая пища. Однако, у цепней органов пищеварения нет, а у аскарид есть рот, глотка, пищевод, кишечник. Почему?

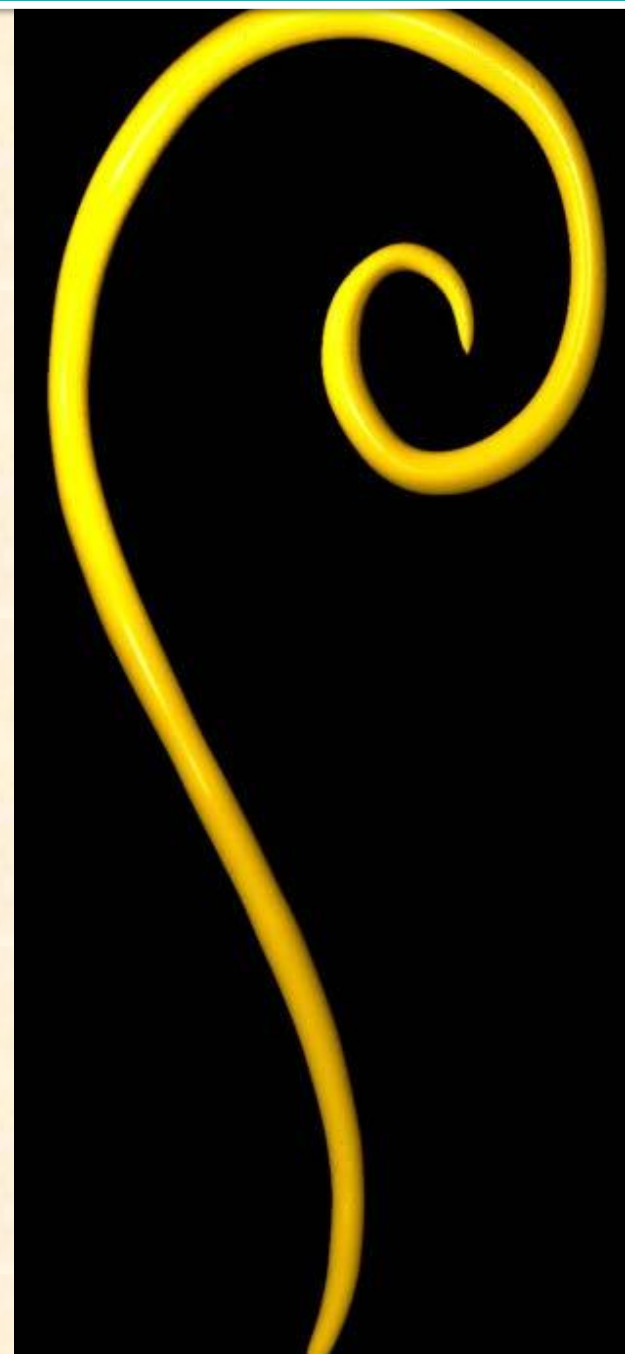
Почему аскариды и почвенные нематоды не могут вытягивать и укорачивать свое тело?

# Жизненный цикл аскариды





- Независимо от присутствия самцов, самка ежедневно откладывает в кишечнике до 200 тысяч (!) яиц, оплодотворенных или неоплодотворенных.
- В почве яйца могут сохраняться до 20 и более лет.



# Аскаридоз



- Заболевание, вызванное аскаридами.
- Средняя заболеваемость населения Земли составляет около 100 млн. случаев в год.
- Основной механизм заражения - фекально-оральный, через заглатывание яиц с немытыми овощами и фруктами, а также с другой пищей (через немытые руки).
- Обсеменению пищевых продуктов в определенной степени также способствуют мухи.



«Если ты будешь  
любопытным, то  
будешь многознающим»  
*Сократ*