





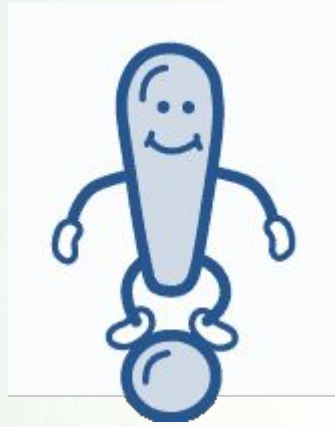


Люди и труд



Cr!
Cr!

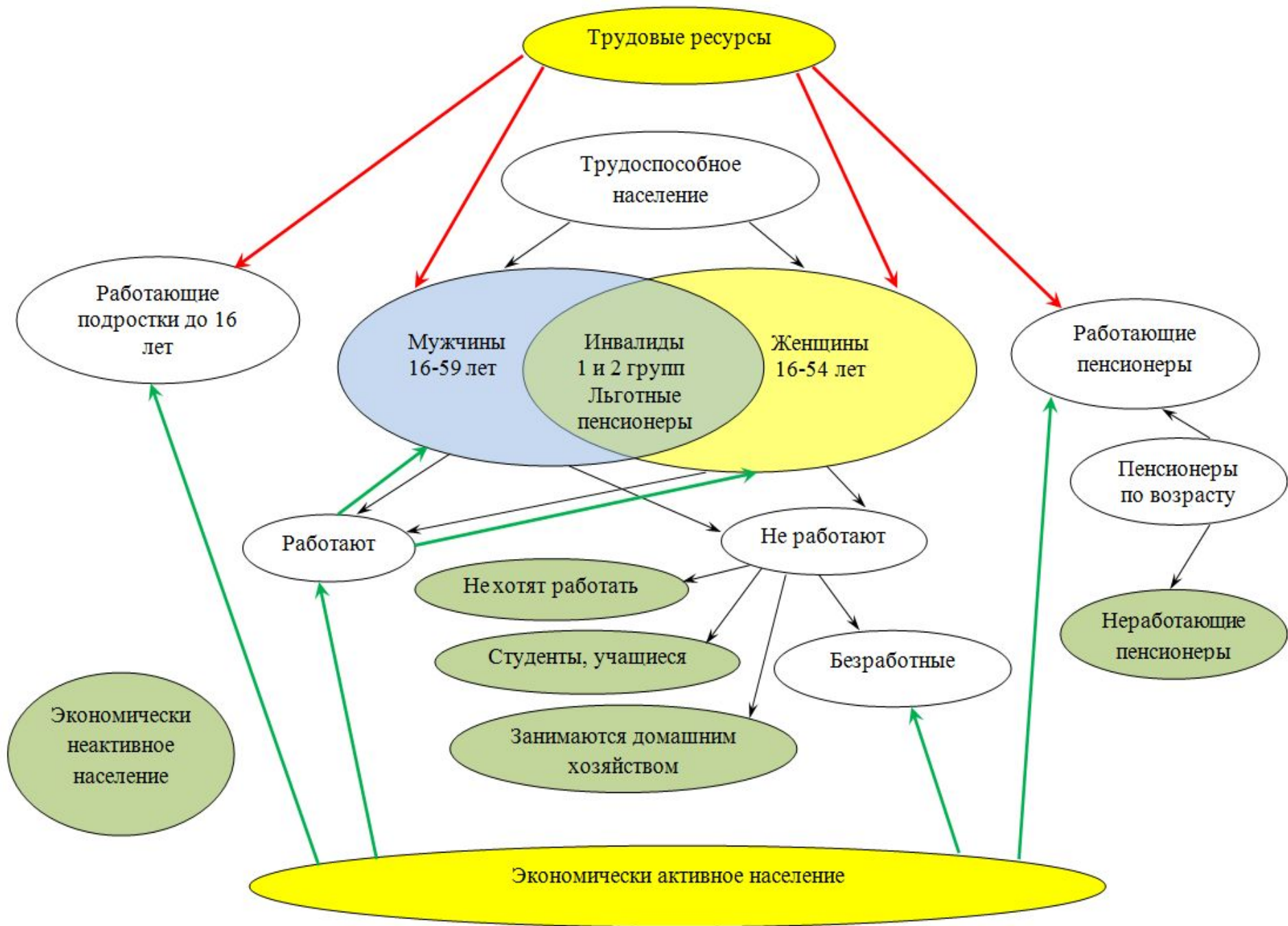




Кластер - это способ графической организации материала, позволяющий сделать наглядными те мыслительные процессы, которые происходят при погружении в ту или иную тему.

Состав трудовых ресурсов России в 2015 г. (данные округлены)



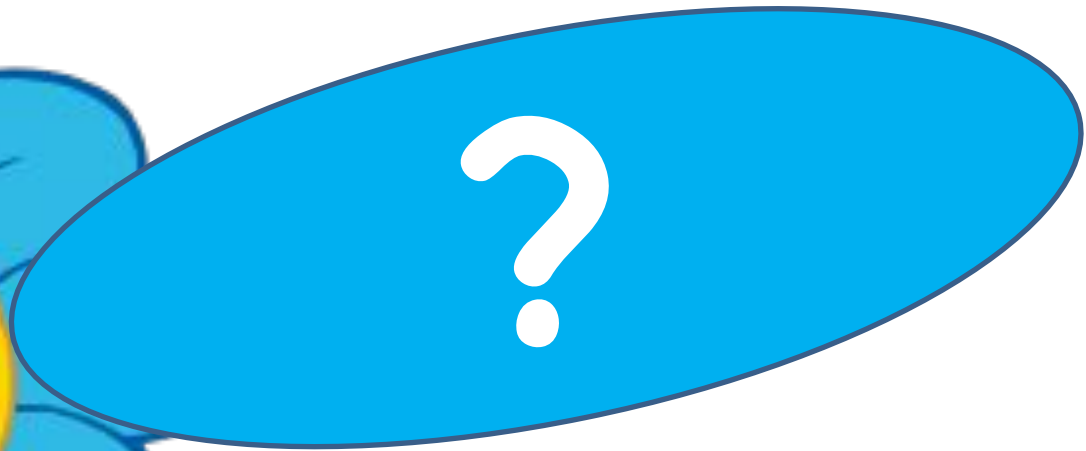




Физкультминутка



Ромашка вопросов



Ромашка вопросов



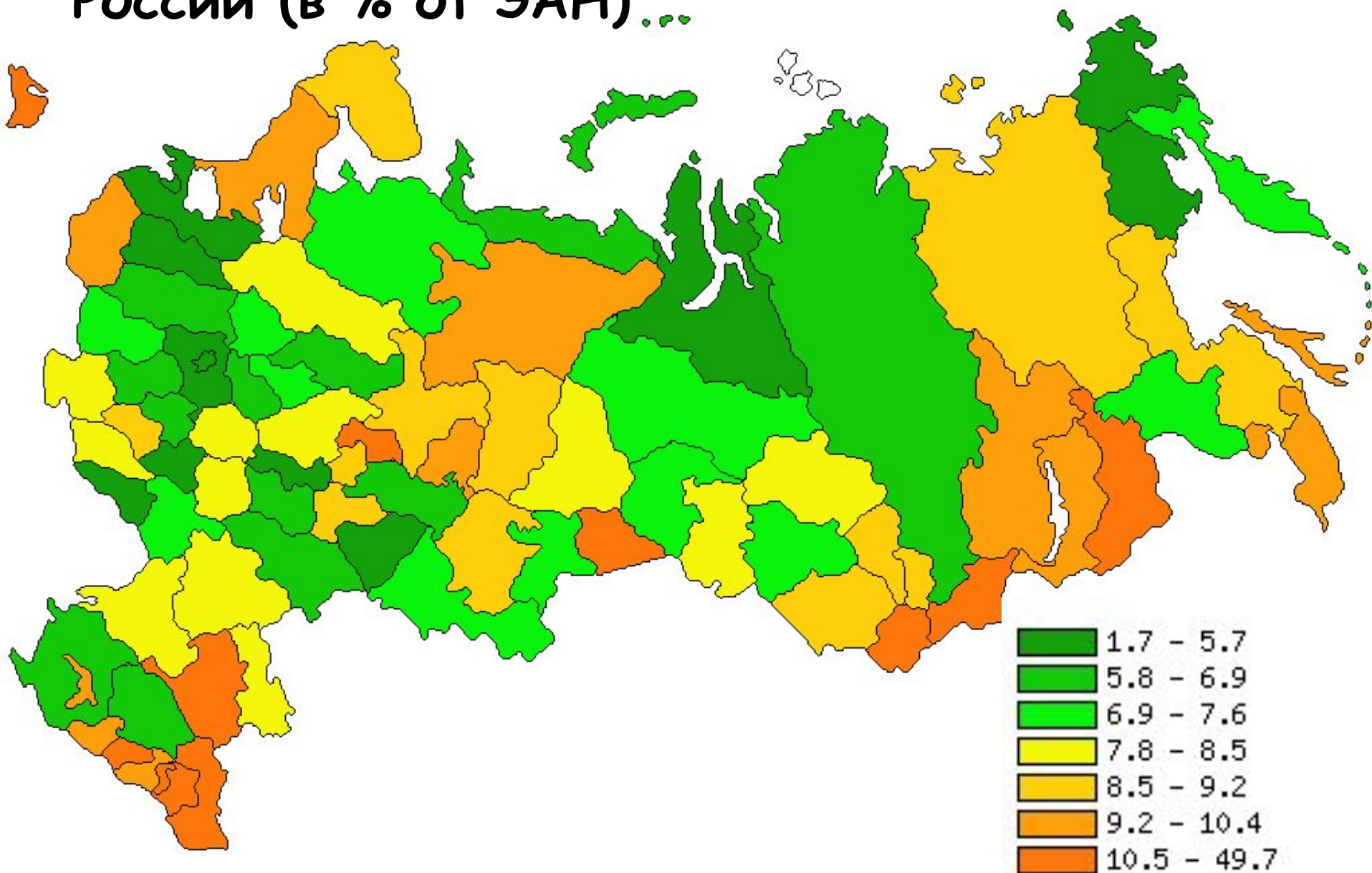
КТО СЧИТАЕТСЯ
БЕЗРАБОТНЫМ?

Ромашка вопросов



Определите регионы
с высоким уровнем
безработицы и с
низким уровнем
безработицы

Средний уровень безработицы по регионам России (в % от ЭАН)...

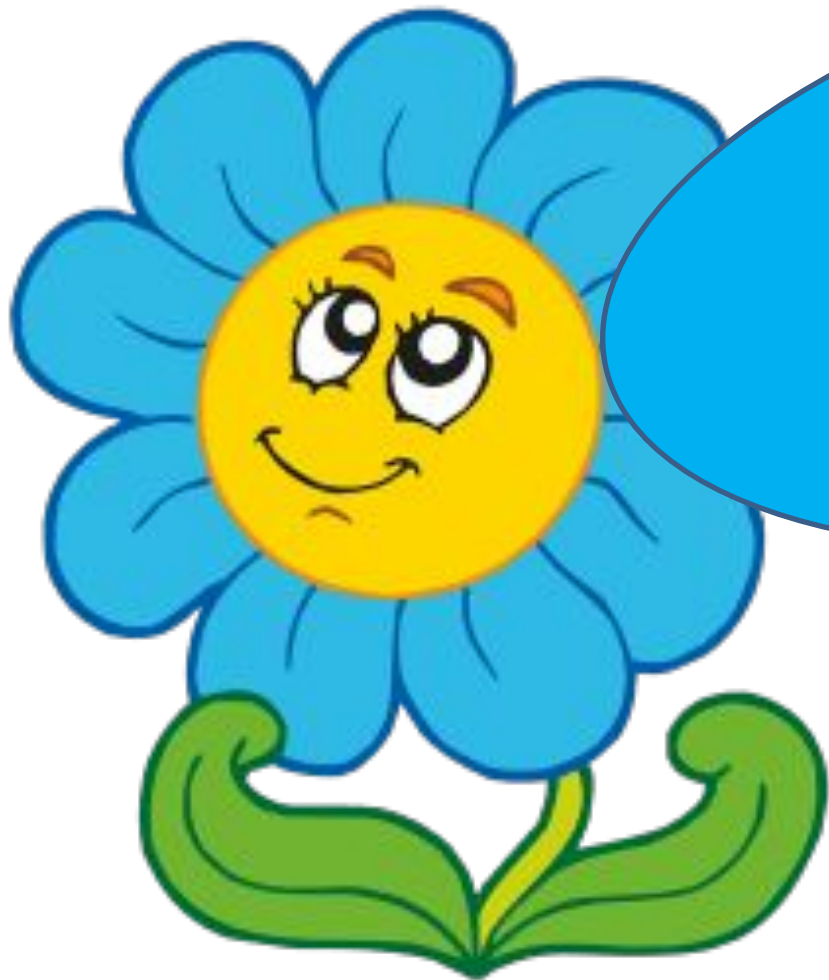


Ромашка вопросов



С чем связан
рост
безработицы?

Ромашка вопросов



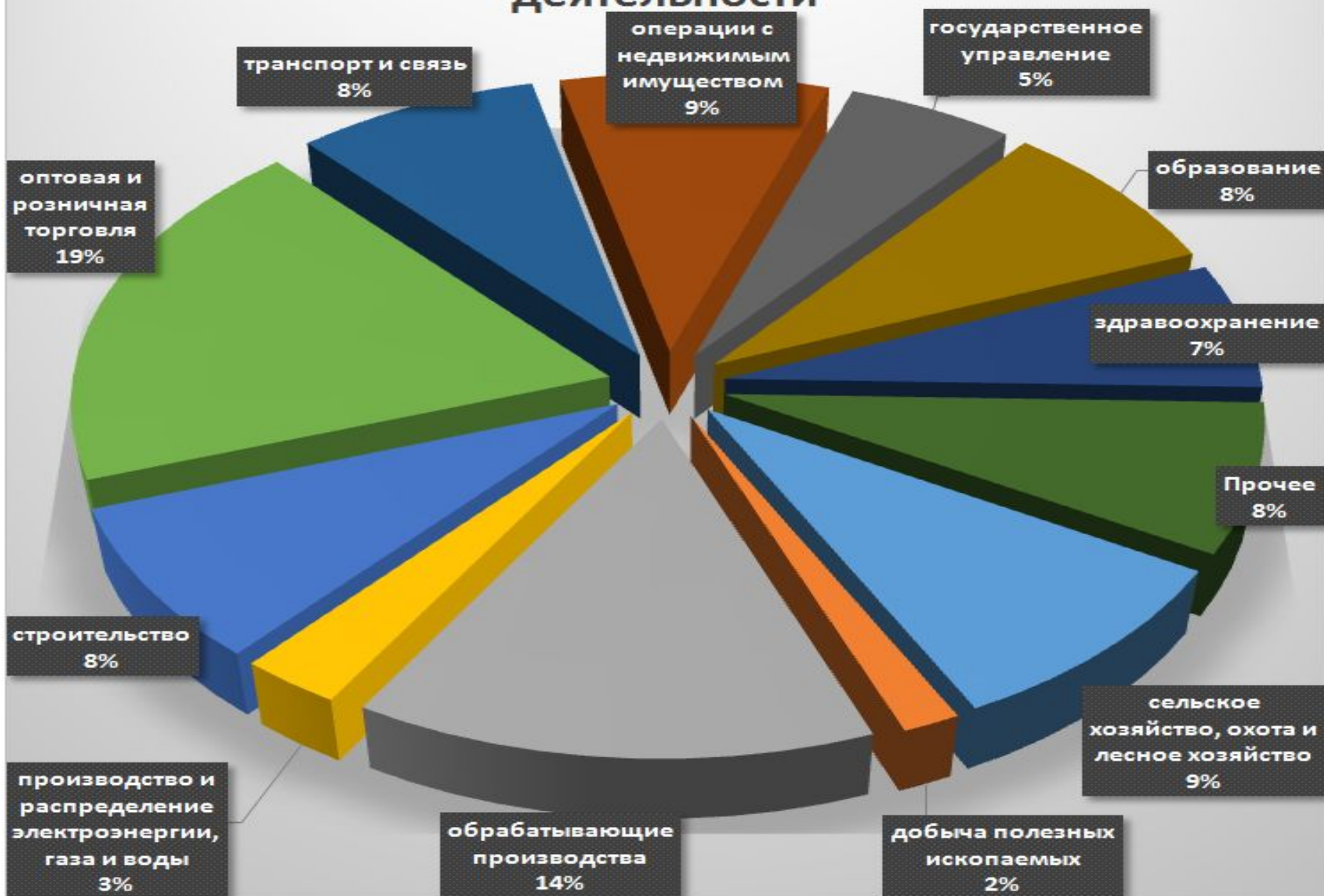
Почему высокий
естественный
прирост населения
порождает
безработицу?

Ромашка вопросов



Назовите специалистов,
которым не грозит
безработица, и
специалистов, которые
не смогут найти работу
в большинстве регионов
страны.

Доля занятых по видам экономической деятельности



Ромашка вопросов



Объясните
понятие
«ТРУДОВАЯ
МИГРАЦИЯ».

Тест

№ вопроса	1	2	3	4	5
Ответ					

Домашнее задание:

§ 44, итоговые задания по теме.

Дополнительно:

- ✓ приготовить сообщение по теме «Какие профессии наиболее распространены в нашем районе?»
- ✓ написать эссе на тему «Где родился, там и пригодился».

*Вперед, к новым
победам!*





**СТРАНУ ИНДУСТРИИ,
ДЕРЖАВУ НАУКИ
ПОСТРОИЛИ НАШИ
РАБОЧИЕ РУКИ.**