

# \* С. Есенин «Черемуха»

Урок литературного чтения в 3 классе  
УМК «Школа России»  
Учитель: Л.Л.Капелина



# Речевая разминка

Валя на проталинке промочила валенки,  
Валенки у Валеньки сохнут на завалинке

Прочитайте с вопросительной интонацией.

Прочитайте с восклицательной интонацией

**Проталинка-это**

место, где растаял снег и  
открылась земля.

Обычно проталины наблюдают  
все.



# Проверка домашнего задания.

## Оценочный лист при чтении стихотворения наизусть

Критерии	Фамилия, имя				
<b>1.</b> Указана ли фамилия автора и название стихотворения.					
<b>2.</b> Знание текста. Безошибочность чтения					
<b>3.</b> Выразительность чтения (правильно ли выделены ключевые слова, расставлено логическое ударение, логические паузы, правильно ли выбрана интонация, темп чтения, сила голоса, высоты и длительности в ударении.)					
<b>4.</b> Четкое и правильное произношение.					
Итоговый балл					

В этом имени слово «есень»,  
Осень, ясень, осенний цвет.  
Что-то есть в нём от русских  
песен-  
Поднебесье, тихие веси,  
Сень берёз и синь-рассвет.  
Что-то есть в нём и от весенней  
грусти,  
Юности и чистоты...  
Только скажут Сергей Есенин  
Всей России встают черты...  
(Н.Браун)



**1895-1925**

В народе Есенина называют «певцом русской природы». Мы попробуем ответить на вопрос, почему его так называют, в чем тайна стихов. Но сначала перенесемся в тот край, где родился С.А. Есенин



# Тема:

## Цели урока:

Будто снежный шар бела  
По весне она цвела  
Нежный запах источала  
А когда пора настала,  
Разом сделалась она  
Вся от ягоды черна.



### Правила выразительного чтения

- читайте медленно
- после каждой строчки надо делать короткую паузу, независимо от того, есть ли в конце строки знак препинания;
- постарайтесь прочесть так, чтобы передать настроение автора и одновременно выразить свои чувства



Блещит черемуха с рассветом солнечным одна у омуца,  
И пусть в волнах она вся черной кажется –  
Соцветья белые в узоры вяжутся.



- Какой увидел черёмуху поэт?

- Какое настроение хотел передать нам Есенин?

- ликующее
- восторженное
- шутливое
- печальное
- весёлое
- праздничное
- радостное
- спокойное
- грустное
- мечтательное



-Какие картины возникли в вашем воображении после прочтения этого стихотворения?

- Какие краски вы бы использовали, чтобы передать на картине это настроение?

## Работа с учебником

- Открываем учебники на странице 56.
- Читаем в полголоса и отмечаем непонятные слова и выражения.

## Словарная работа

- роса медвяная - ароматная, с запахом мёда;  
зелень пряная - с острым, ароматным запахом;  
проталинка - место, где частично растаял снег и оголилась земля;  
волна гремучая - издающая громкие звуки;  
обдаёт - обливает со всех сторон;  
вкрадчиво - осторожно; тихо;  
под кручею - под обрывом.



Прочитаем стихотворение по строфам, понаблюдаем, как движется взгляд поэта

Черёмуха душистая  
С весною расцвела  
И ветки золотистые,  
Что кудри, завила.  
Кругом роса медвяная  
Сползает по коре,  
Под нею зелень пряная  
Сияет в серебре.



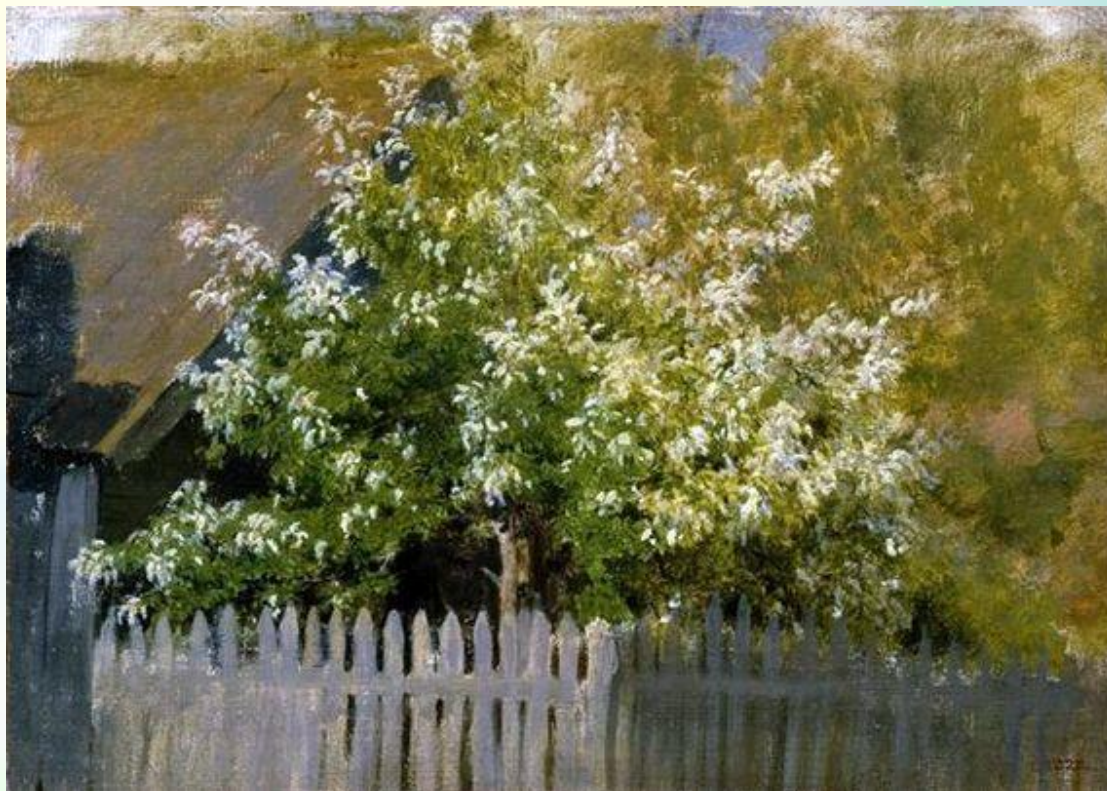
Сергей Есенин ЧЕРЁМУХА

А рядом, у проталинки,  
В траве, между корней,  
Бежит, струится маленький  
Серебряный ручей.  
Черёмуха душистая,  
Развесившись, стоит,  
А зелень золотистая  
На солнышке горит.  
Ручей волной гремячу  
Все ветки обдаёт  
И вкрадчиво под кручею  
Ей песенки поёт.

- Как вы считаете, с какой целью автор написал это стихотворение?

- чтобы сообщить о том, что расцвела черёмуха;
- чтобы передать свою радость;
- чтобы привлечь внимание к красоте природы;
- чтобы вызвать взаимное сопереживание.

- Чем привлекла внимание поэта черёмуха?



И. Левитан «Черёмуха»

# Средства выразительности

Эпитет - это художественное определение, придающее выражению образность и эмоциональность

Олицетворение - неодушевлённые предметы говорят, думают, чувствуют.

Метафора - это перенос значений на основе сходства, сравнения.

## Домашнее задание

- Выучить наизусть стихотворение Есенина «Черёмуха»;
- Создать обложку к книге «Стихи С. Есенина» и подготовить выразительное чтение стихотворения.

- Почему же С. Есенина называют «Певцом русской природы», в чем тайна его стихов?

В своих стихах поэт ярко, красочно и просто рисует образ природы, создаёт неповторимый мир чувств, переживаний, красоты.

С. Есенин умел видеть то, что в повседневной суете не замечали другие, и находил настолько точные и восхитительные слова, чтобы передать красоту обычных природных явлений, что мало кто мог остаться равнодушным к его стихам.

*С.А. Есенин*

# ЧЕРЁМУХА



Используемые ресурсы:

<http://goldlit.ru/esenin/499-pismo-k-jenschine-analiz>

<https://www.youtube.com/watch?v=RRuFI3OTayM>

<http://prezentacii.com/literatura/9341-uchimsya-nahodit-epitety-metafory-i-sravneniya.html>

Презентация Нефедовой Е.Н. г. Энгельс

[http://www.refstar.ru/data/r/id.14046\\_1.html](http://www.refstar.ru/data/r/id.14046_1.html). Изучение лирики в начальной школе