

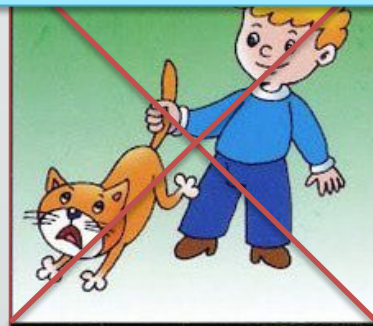
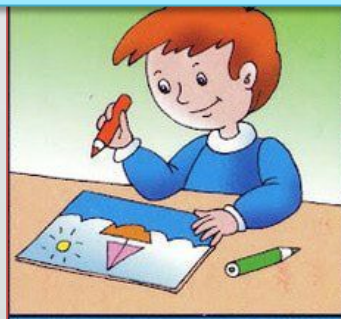
Социальные нормы и отклоняющееся поведение



Социальные нормы

- Что такое «норма»?
- Кто придумывает нормы?
- Зачем они нужны?

Социальные нормы — общепризнанные правила, образцы поведения, стандарты деятельности, обеспечивающие упорядоченность, устойчивость и стабильность социального взаимодействия индивидов и социальных групп.



Виды социальных норм



Виды социальных норм

По способу регулирования

Писанные

Неписанные

По степени обязательности исполнения

Побуждающие

Запрещающие

Императивные

Рекомендательные

По масштабу

Общечеловеческие;
Национальные;
Классовые;
Групповые;
Межличностные

Отличие социальных норм от других видов норм

Чем биологические, технические и медицинские нормы отличаются от социальных?



Обращение с природой



Обращение с техникой



Обращение с химическими веществами

Социальные нормы регулируют отношения между людьми.

Способы регулирования людей социальными нормами

Дозволение

указание на варианты поведения, которые желательны, но не обязательны

Предписание

указание на требуемое действие

Запрет

указание на действия, которые не следует совершать



Задание

Ниже приведён перечень терминов. Все они, за исключением двух, относятся к понятию «мораль». Найдите два термина, «выпадающих» из общего ряда, и запишите в ответ цифры, под которыми они указаны.

- 1) социальная норма
- 2) санкции
- 3) эксперимент
- 4) гипотеза
- 5) добрый поступок
- 6) свободный выбор

Задание

Установите соответствие между видами норм и их характеристиками: к каждой позиции, данной в первом столбце, подберите соответствующую позицию из второго столбца.

ХАРАКТЕРИСТИКИ НОРМ

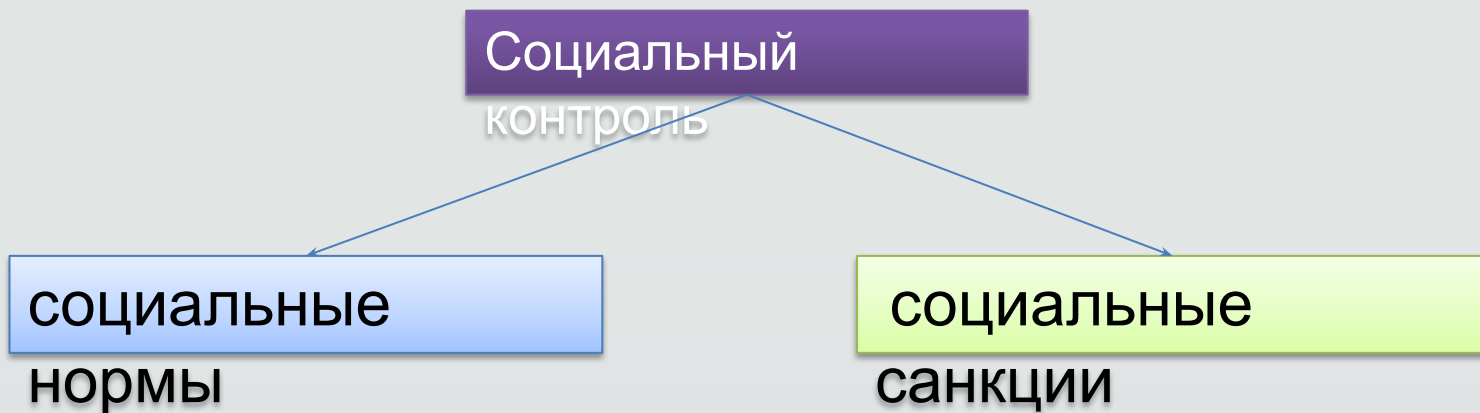
- А) правила, сохраняющиеся на протяжении веков и указывающие, как вести себя в повседневной жизни
- Б) детальные правила вежливого поведения
- В) правила, регулирующие поведение конкретной социальной группы или организации
- Г) правила, обязательные для исполнения и опирающиеся на силу государственного принуждения

ВИДЫ НОРМ

- 1) этикет
- 2) корпоративная норма
- 3) закон
- 4) обычай

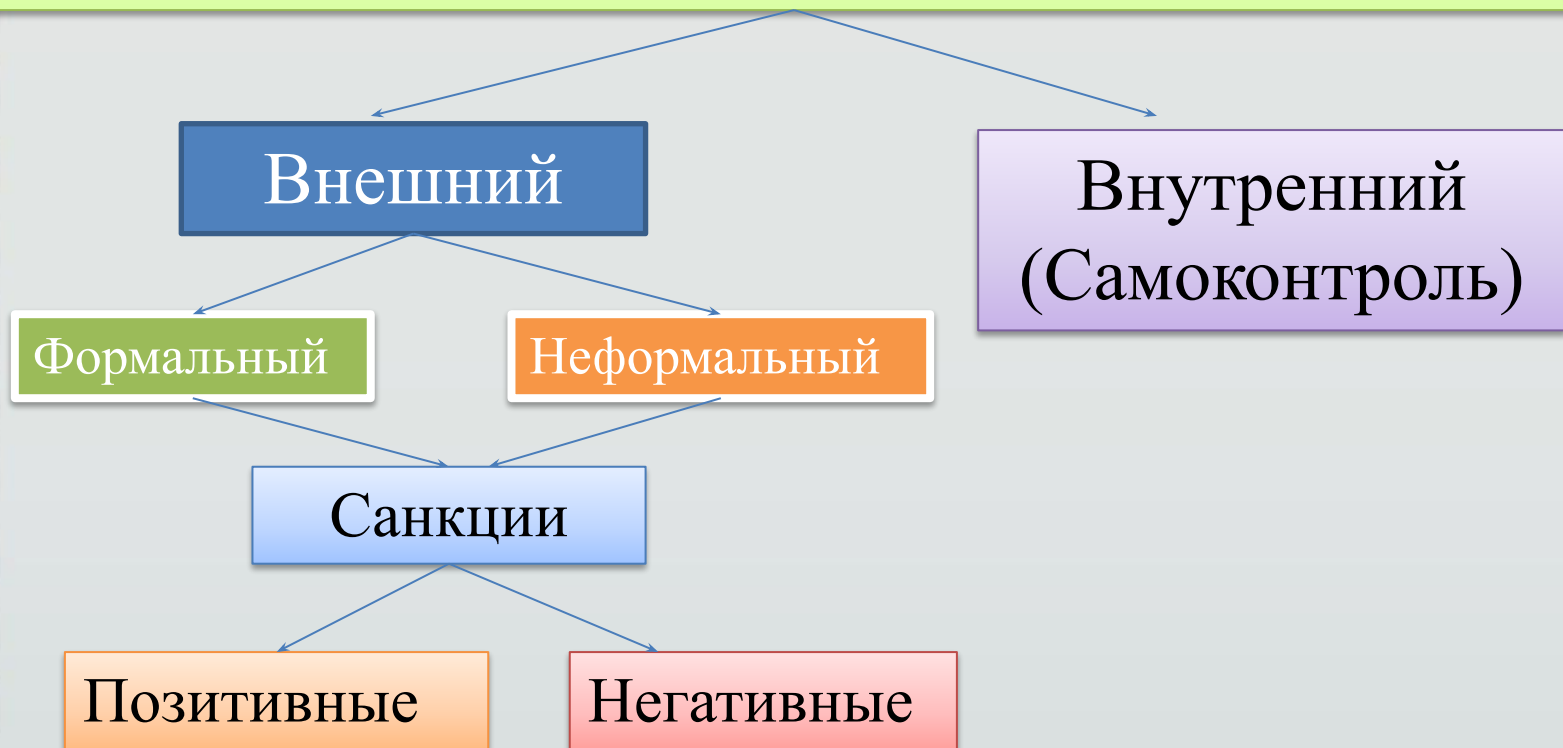
Социальный контроль

Социальный контроль — механизм регуляции отношений индивида и общества с целью укрепления порядка и стабильности в обществе.



Социальный контроль

Социальный контроль — механизм регуляции отношений индивида и общества с целью укрепления порядка и стабильности в обществе.



Задание

Установите соответствие между видами социального контроля и иллюстрирующими их конкретными примерами.

ПРИМЕРЫ

А) молодые люди

уступили место в вагоне метро

пожилой паре

Б) водитель в положенный срок

прошел технический осмотр своего автомобиля

В) сын-школьник признался родителям в получении «двойки»

Г) гражданка Н. оформила доверенность на управление принадлежащей ей автомашиной племяннице

Д) М. решила помочь подруге подготовиться к олимпиаде по истории

Е) директор школы созвал заседание попечительского совета

ВИДЫ СОЦИАЛЬНОГО КОНТРОЛЯ

1) моральные нормы

2) правовые нормы

Задание

Установите соответствие между отдельными санкциями и типами санкций: к каждой позиции, данной в первом столбце, подберите соответствующую позицию из второго столбца.

САНКЦИИ

- А) Премирование
- Б) слава
- В) почёт
- Г) увольнение
- Д) штраф
- Е) презрение

ТИПЫ САНКЦИИ

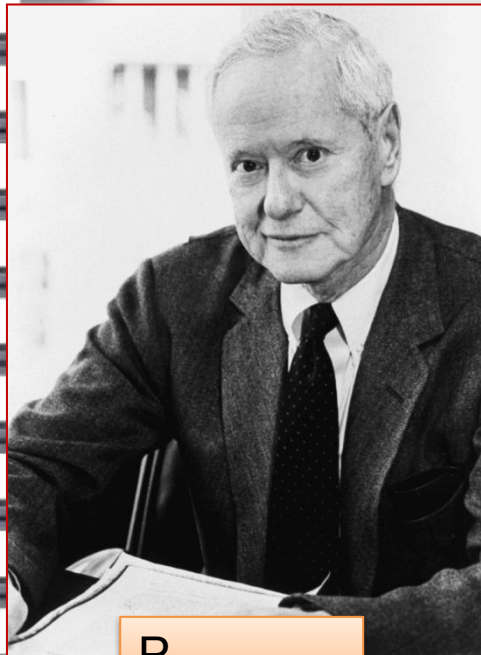
- 1) формальные санкции
- 2) неформальные санкции

Отклоняющееся (девиантное) поведение

Отклоняющееся (девиантное) поведение – социальное поведение, несоответствующее имеющейся норме или набору норм, принятых значительной частью людей в группе или сообществе.



Типология девиантного поведения

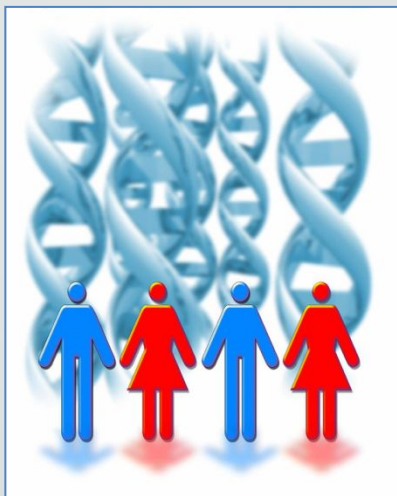


Р.
Мертон

- инновация, предполагающая согласие с целями общества и отрицание общепринятых способов их достижения;
- ритуализм, связанный с отрицанием целей данного общества и абсурдным преувеличением значения способов их достижения;
- ретретизм (или бегство от действительности), выражающийся в отказе и от социально одобренных целей, и от способов их достижения;
- бунт, отрицающий и цели, и способы, но стремящийся к их замене на новые.

Причины девиантного поведения

- Биологические;
- Психологические;
- Социологические.



Девиантное и делинквентное поведение

Девиантное поведение (в узком смысле слова)	Делинквентное поведение
Отклонение, которое не является противоправным	Отклонение, которое является противоправным
Относительно, т. е. то, что для одного человека или группы — отклонение, для другого или других может быть привычкой; имеет отношение только к культурным нормам	Абсолютно, так как нарушает абсолютную норму, выраженную в юридическом законе



Джулио дель Торре. Детская драка



Преступление и наказание. Ф.М. Достоевский. Иллюстрация

Задание

Установите соответствие между видами отклоняющегося поведения и иллюстрирующими их конкретными примерами: к каждой позиции первого столбца подберите соответствующую позицию из второго столбца.

ПРИМЕРЫ

А) молодой человек собирает коллекцию старинных дверных замков, в его коллекции уже более 300 экземпляров

Б) предприниматель Н. открыл в своём родном городе музей крестьянских промыслов, в котором в свободное от бизнеса время проводит экскурсии для посетителей

В) футбольный болельщик во время матча выстрелом петарды нанёс травму вратарю команды-соперника

Г) граждане Н. и П., отмечая уход в отпуск, злоупотребили алкоголем и устроили драку на своём рабочем месте

Д) 12-летняя М. выиграла международный конкурс исполнителей оперы и начала выступать в местном театре

Е) 16-летнего гражданина П. после победы на международной олимпиаде по математике зачислили на механико-математический факультет МГУ

ВИДЫ ОТКЛОНЯЮЩЕГОСЯ ПОВЕДЕНИЯ

1) позитивное

2) негативное

Домашнее задание

Прочитать параграф 14, выполнить задания к параграфу.

Источники

- Обществознание. 11 класс: учеб. для общеобразоват. организаций: базовый уровень / под.ред. Л.Н. Боголюбова [и др.]. – М. : Просвещение, 2014. – 335 с.
- Обществознание: Новый полный справочник для подготовки к ЕГЭ / П.А. Баранов, А.В. Воронцов, С.В. Шевченко; под ред. П.А. Баранова. Изд.перераб. и доп. – М. : АСТ: Астрель, 2016 . – 542 с.
- Материалы с сайта ФИПИ: www.fipi.ru