


Окружающий мир

4 класс

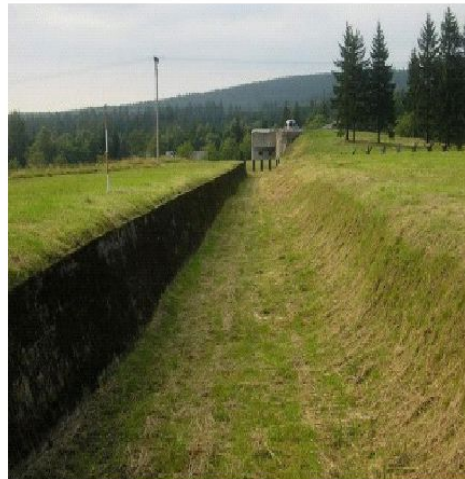
Учитель Фадеева Е.А.





**ПРИРОДНЫЕ
СООБЩЕСТВА
РОДНОГО КРАЯ.**

Отгадайте ребус



,

СОКРОВИЩА



СЕРГЕЙ ИВАНОВИЧ

ОЖЕГОВ

ТОЛКОВЫЙ СЛОВАРЬ
РУССКОГО ЯЗЫКА



100 000

СЛОВ, ТЕРМИНОВ И ВЫРАЖЕНИЙ

**1. Сокровище -
драгоценность или дорогая
вещь.**

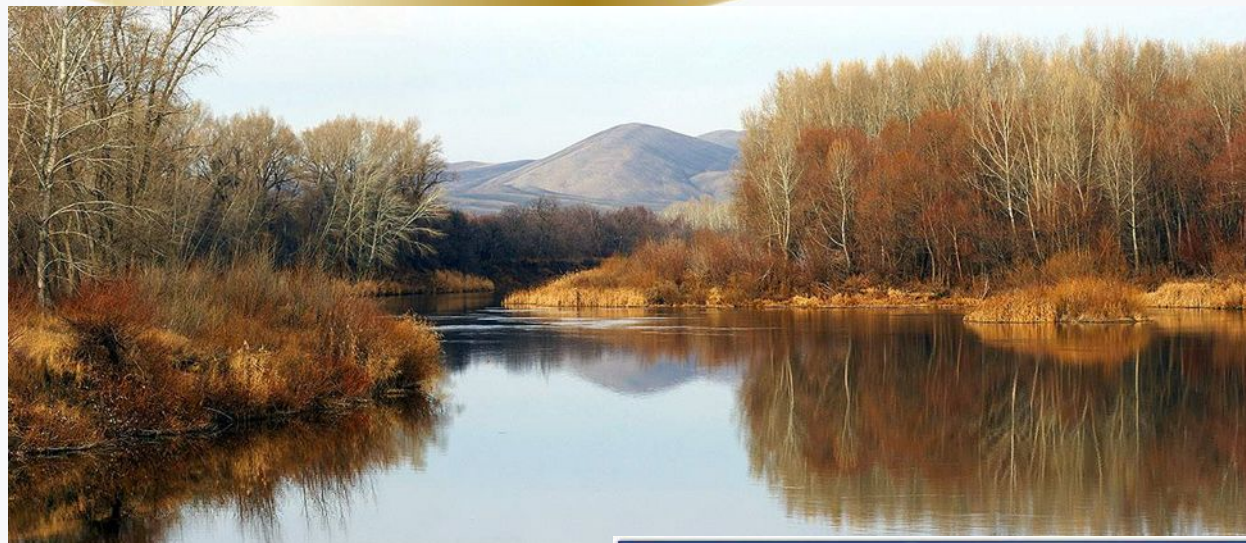
**2. Сокровище- ценности
духовной и материальной
культуры.**



Бузулукский бор

Северный сосновый бор





Река Урал

Река Сок, заливные
луга





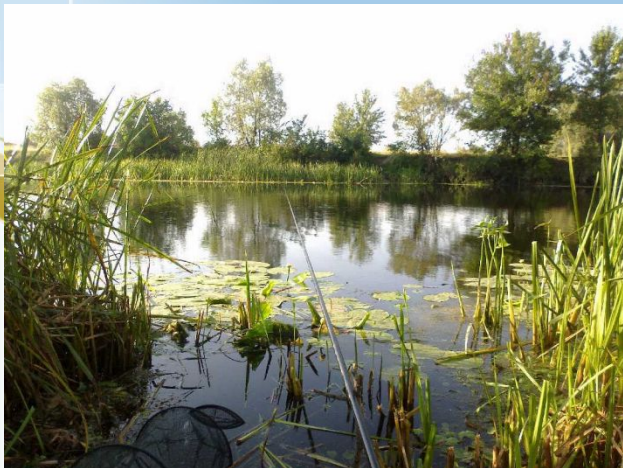
*Таловская степь
Оренбургской области*

Буртинская степь
Оренбургской области



Телеканал 4 класса





Форелевый ручей Сула



Овраг и родник Лей-Латка



Рычковский парк

Форелевый ручей Сула



Форель ручьевая

Пользуется особой популярностью у рыболовов. Внешне это одна из красивейших лососевых рыб. Живет в ручьях и речках с быстрым течением и холодной, насыщенной кислородом водой.



Хариус европейский



- Численность находится на крайне опасном уровне - менее 100 экз. взрослых особей - и продолжает сокращаться. Характеризуется самым ранним созреванием, низкотелостью, малым числом чешуй в боковой линии, низким и коротким спинным плавником, струистой окраской.

КОВЫЛЬ КРАСИВЕЙШИЙ

Многолетнее травянистое растение семейства злаковых с прямыми стеблями 35-80 см высотой. Листья щетиновидные, 0,5-2 мм в диаметре, с наружной стороны покрыты редкими острыми бугорками. Численность популяций невысока.





Овраг и родник Лей-Латка

(прямой овраг)





Трясогузка



Согласно примете, если на вашем доме живет эта птица, то это принесет удачу. Можно с умилением наблюдать как она недалеко от водоемов бегаёт на длинных и тонких лапках и трясёт своим хвостиком в поисках насекомых. Если вдруг заметит приближение человека, начинает щебетать и быстро улетает. Хвост пернатого постоянно двигается как во время движения, так и при остановке. Отсюда и название –, т. е. трясёт гузкой (старинное название задней части животного. птицы и



Краснозобая казарка





ОБЫКНОВЕННЫЙ БОБР





Европейская норка



2019



Рычковский парк













Тетерев

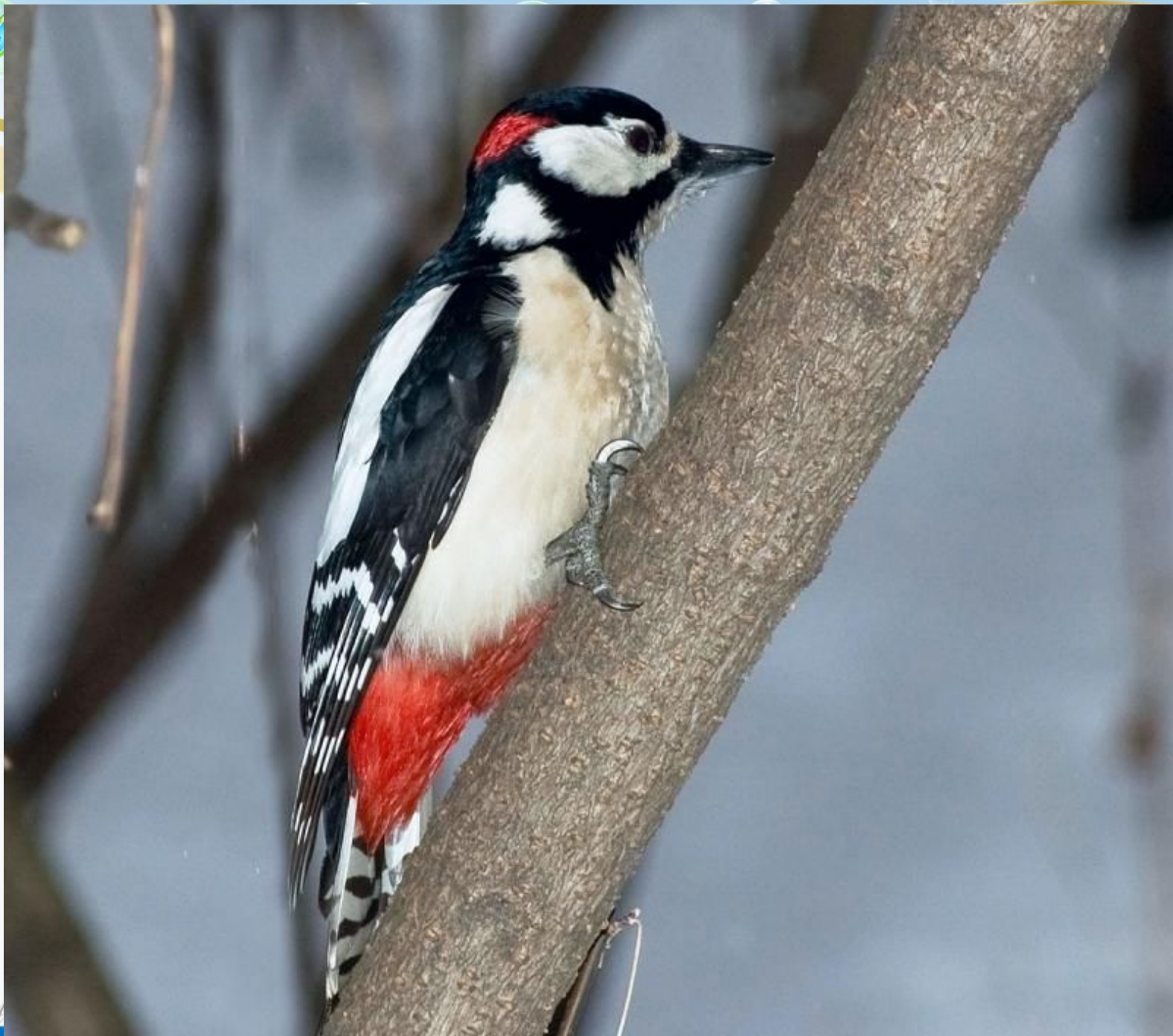
Обыкновенный тетерев (длина 53-57 см, весит до 1,8 кг) обитает в лесах Евразии. Объект охоты. Тетерев занесен в Красную книгу Международного союза охраны природы и природных ресурсов (МСОП).



Глухарь

Длина глухаря до 85 см. Вес самцов от 3,5 до 6,5 кг, самок — 1,7-2,3 кг. Обитает в лесах Евразии. Занесен в Красную книгу

Птицы леса хорошо приспособились к жизни в лесу. У них укороченные закругленные крылья, длинные хвосты. Это позволяет птицам быстро взлетать и лавировать между деревьями.

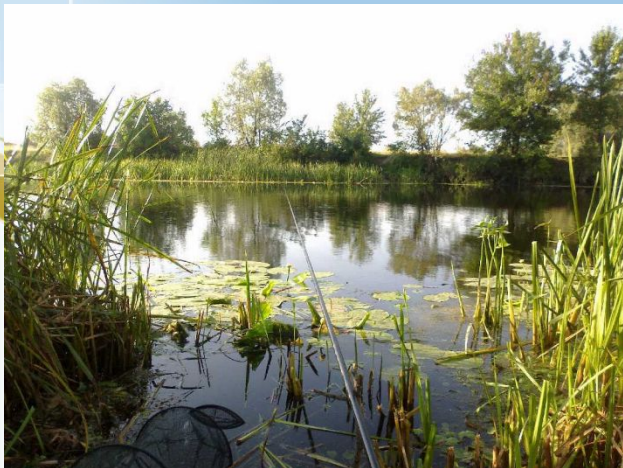


Куница

Куница – это небольшое хищное животное с вытянутым туловищем, позволяющим легко прыгать и лазать по деревьям. Питаются мелкими грызунами; нападает на птичьи гнезда. Куница дает ценный мех. Численность куниц небольшая. Охота на неё запрещена.







Форелевый ручей Сула



Овраг и родник Лей-Латка



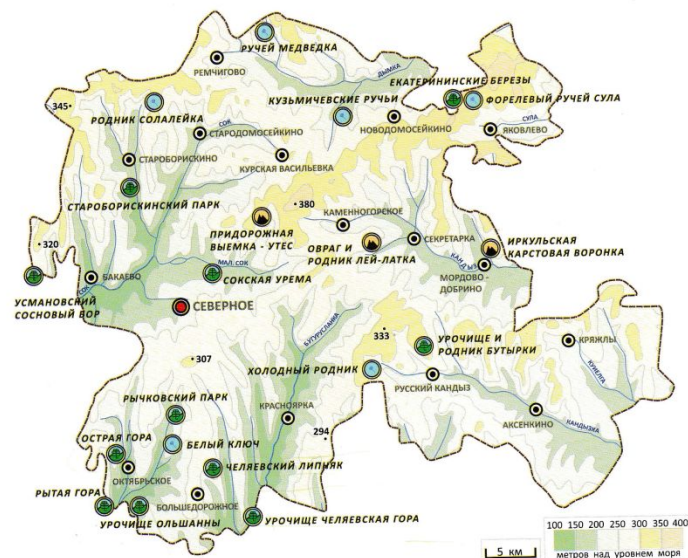
Рычковский парк

СЕВЕРНЫЙ РАЙОН



№№	Наименование памятника природы	Площадь, га	Тип памятника природы
1	Ручей Кузьминка с притоками Жмакинский ручей и Грековский Дол	170	Гидролого-ихтиологический
2	Форелевый ручей Сула	156	Гидролого-ихтиологический
3	Овраг и родник Лей-Латка	2	Геологический
4	Урочище и родник Бутырки	25	Ландшафтный
5	Рычковский парк	9	Лесокультурный, культурно-исторический
6	Урочище Челябинская гора (Курник)	137	Ландшафтный
7	Сокская Урема	75	Ландшафтно-ботанический
8	Северный сосновый бор	18	Лесокультурный

ОБЪЕКТЫ ПРИРОДНОГО НАСЛЕДИЯ



ТИПЫ ПАМЯТНИКОВ ПРИРОДНОГО И ИСТОРИКО-КУЛЬТУРНОГО НАСЛЕДИЯ

- ЛАНДШАФТНО-БОТАНИЧЕСКИЕ
- ГЕОЛОГО-ГЕОМОРФОЛОГИЧЕСКИЕ
- ГИДРОГЕОЛОГИЧЕСКИЕ

областное значение имеют Челябинский липняк — участок липового леса в Рычковском лесничестве и урочище Олышанны — заболоченный участок поймы ручья Подлесенского с зарослями черной ольхи к югу от села Октябрьского.

В 3,5 км к юго-западу от села Секретарка расположен геологический памятник природы овраг и родник Лей-Латка (Прямой овраг), площадью - 2,0 га. Полная глубина вреза оврага достигает 40 м. Породы представлены полосчатыми и горизонтально переслаивающимися красноцветными (с различными оттенками в разных слоях) аргиллитами и мергелями.

Среди тонкослоистой толщи отмечаются несколько массивных однородных слоев мощностью до 1,5 м, сложенных песчанцевыми тонкозернистыми песчаниками и алевролитами. В разрезе наблюдаются тонкие прослои белесых известняков. Из отложений сокской свиты выходы подземных вод в виде родничков, боющих из основания обрыва.

Ландшафтный памятник природы урочище и родник Бутырки расположен в 1 км к северу от с. Русский Кандыз. Его площадь 25,0 га. Живописное урочище на левом гористом склоне балки, поросшей лесом из дуба черешчатого,

липы мелколистной, клена остролистного, березы бородавчатой. У подножия склона оборудованный трубой родник. На старовозрастных дубках местные жители устраивают ульборты для сбора меда диких пчел.

Памятники природы украшают ландшафт в окрестностях села Рычково. Здесь, в бывшей усадьбе потомков известного оренбургского естествоиспытателя П. И. Рычкова, сохранились лесокультурные насаждения паркового типа прошлого века. В Рычковском парке особую ценность представляет еловая аллея, а также посадки сосны, клена остролистного, барбариса.

Животные и



растения,

которых уже

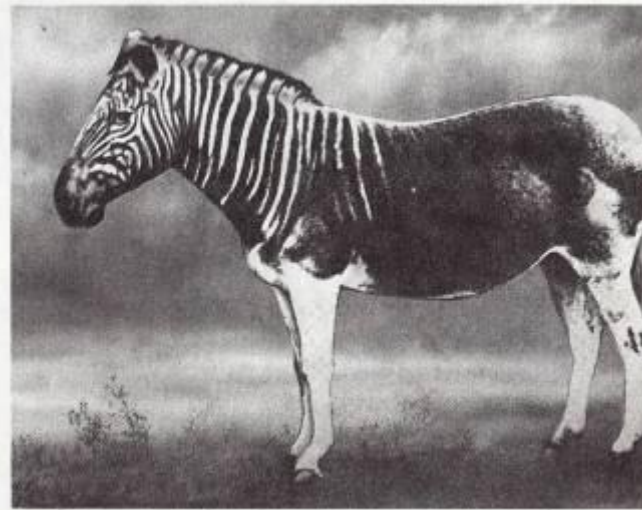
нет на Земле!



морская корова



дронт



зебра квагга



странствующие голуби

тарпан



сумчатый волк



бескрылая птица Моа

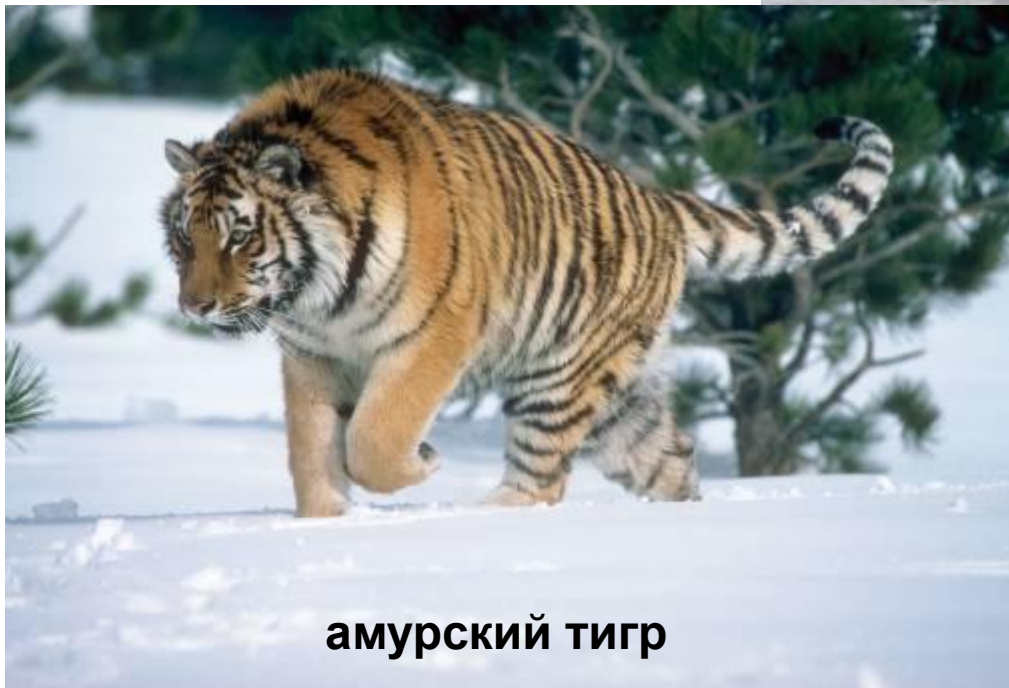
**Животные и
растения,
которые находятся
на грани
вымирания!**



снежный барс



красный волк



амурский тигр



кубинский крокодил



гренадский голубь



**мадагаскарская
клювогрудная черепаха**



**Башмачок настоящий
«Венерин башмачок»**

**лилия водная
белая**



**Животные и
растения,
количество
которых
стремительно
снижается!**



джейран



дрофа

розовый фламинго



чёрный аист



купальница

тюльпан шренка



рябчик большой

**Животные,
которые до
сих пор мало
изучены!**



ирис сибирский



горная горилла



тасманский дьявол.

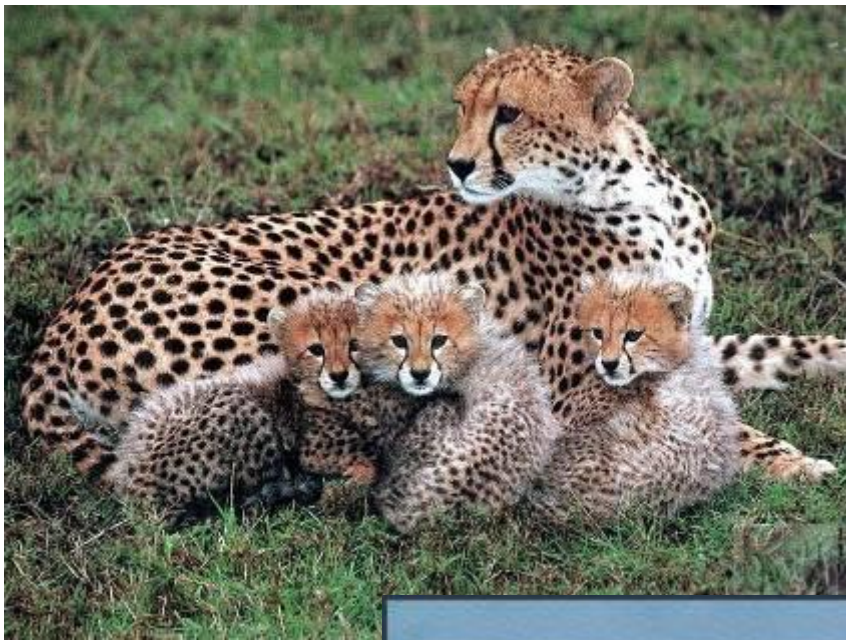


гигантская бурозубка

большая панда



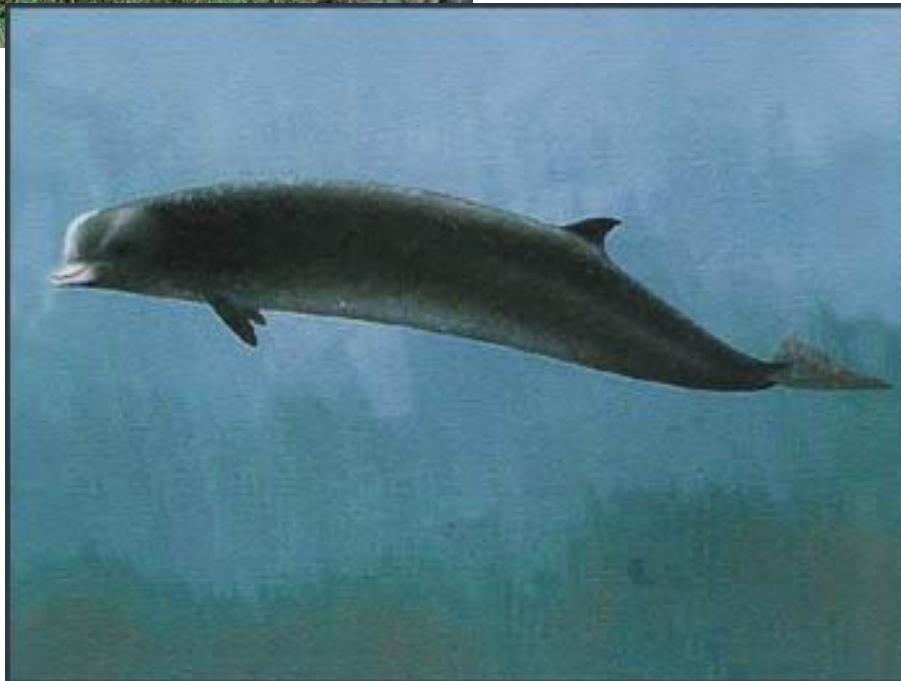
**Животные и
растения,
численность
которых всегда
была
невелика!**



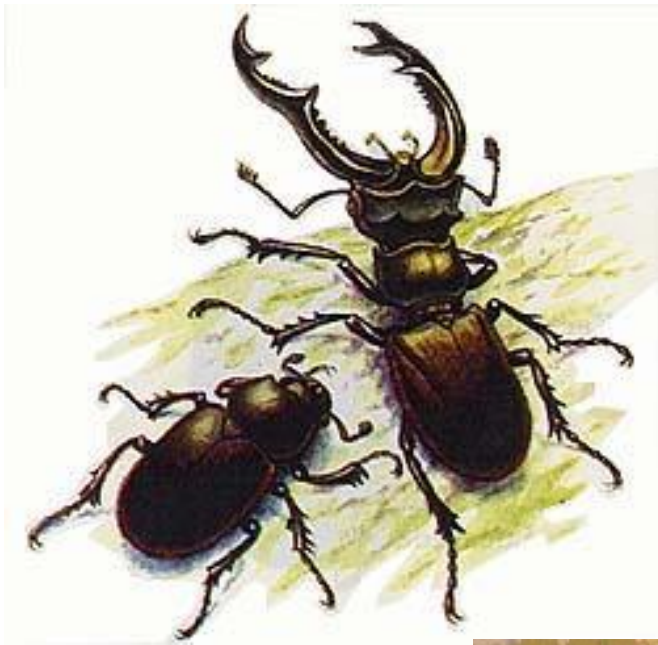
Гепард



краснозобая казарка



высоколобый бутылконос



жук олень



**лук
косой**



**Астрагал
сходный**



Вырезуб

**Животные и
растения, которых
удалось спасти от
вымирания и
сохранить их
численность.**



речной бобр



лось



горбатый кит



черноногий хорёк



носорог суматранский



**лаосская
скальная крыса**



примула длинноножковая

**В нашей стране Красная книга вышла
впервые в 1978 году.**

**СПАСИБО ЗА
ВНИМАНИЕ!**

