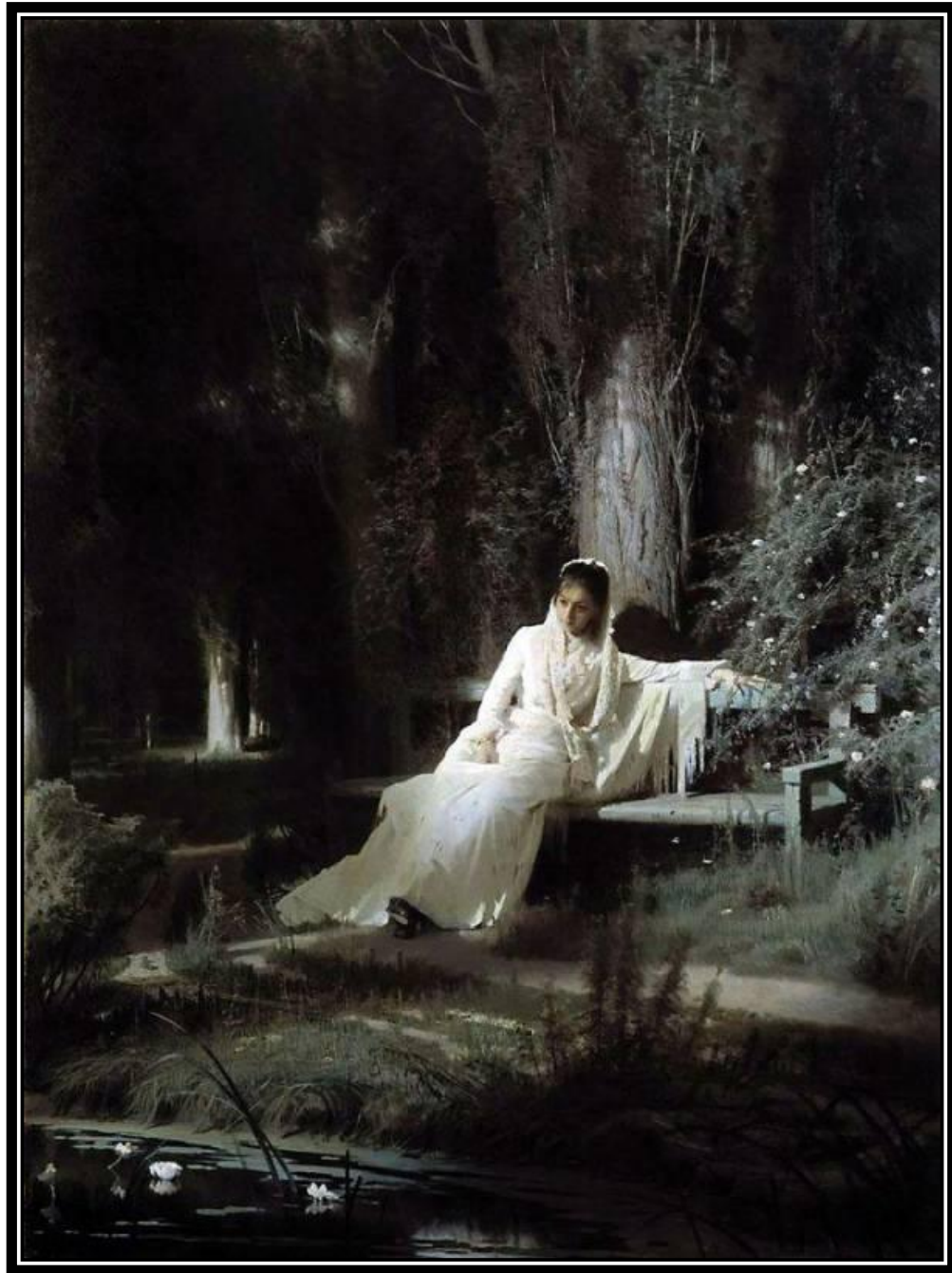
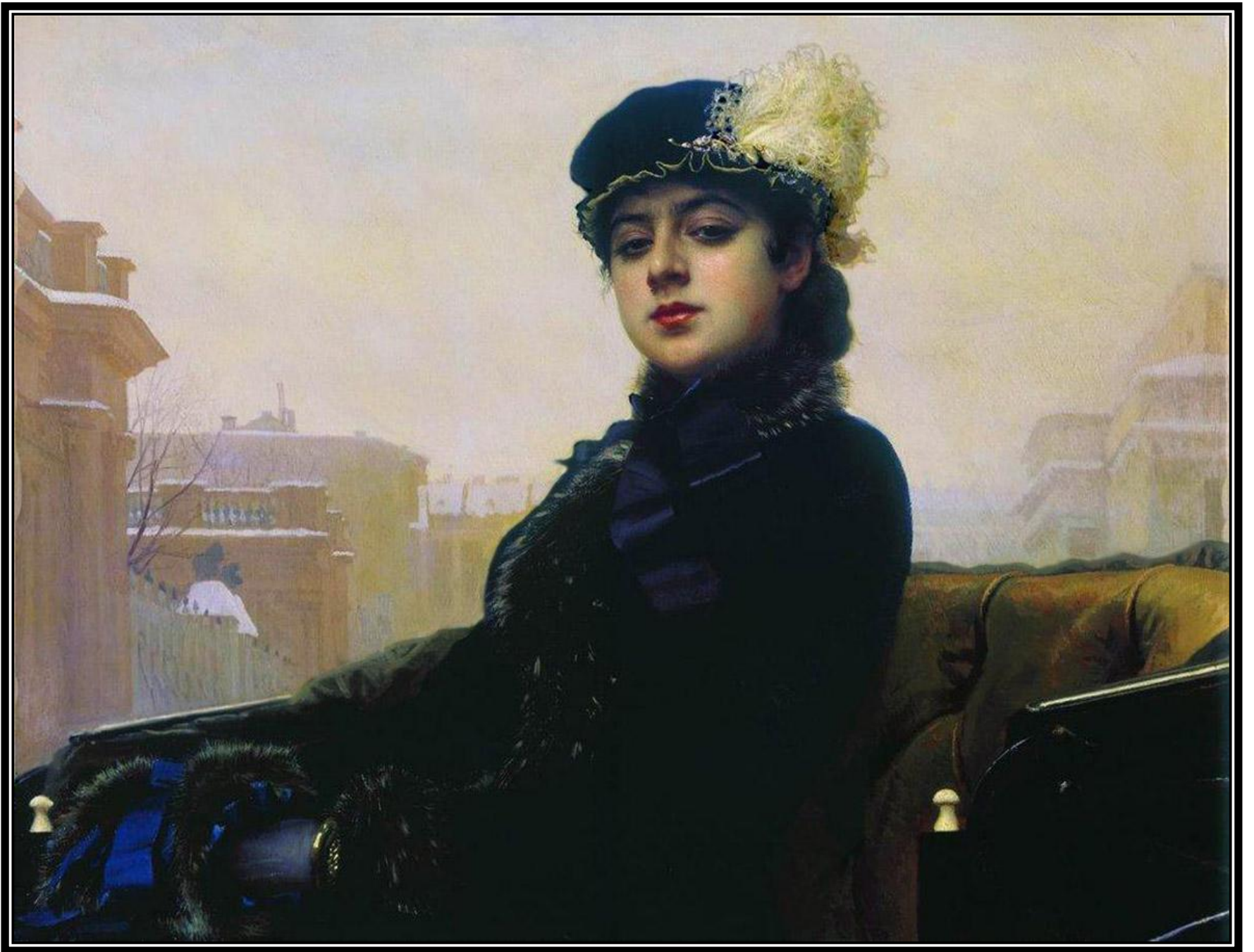


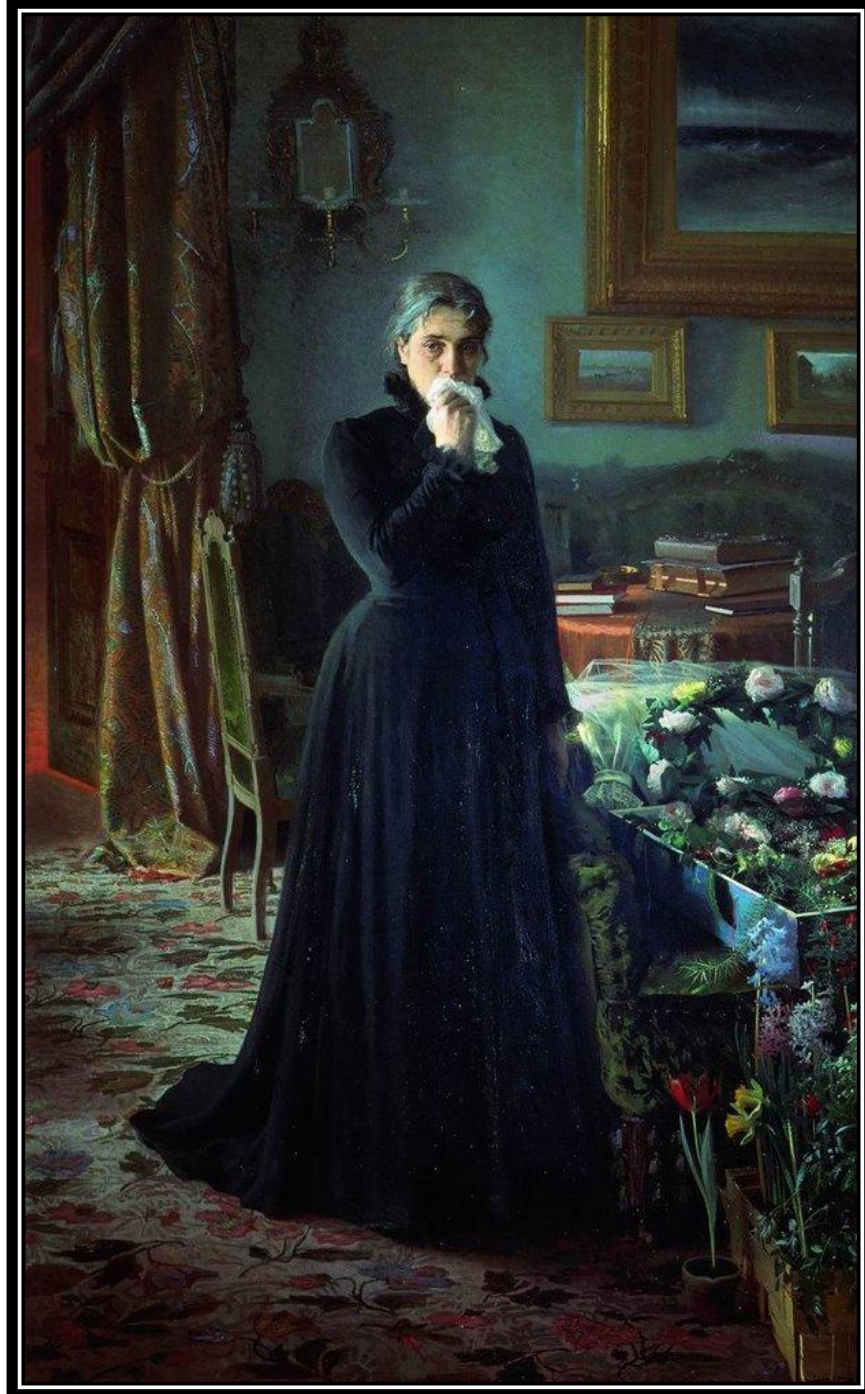
Знакомы ли вам эти картины?











Художник И.Н.Крамской писал:

- «... я думаю, что искусство и не может быть никаким иным, как _____ когда-нибудь, в отдаленном будущем, ... русское искусство, будучи глубоко _____, станет _____»

- «Что ни говорите, а искусство не наука. Оно только тогда сильно, когда _____»

Художник И.Н.Крамской писал:

- «... я думаю, что искусство и не может быть никаким иным, как национальным. ... когда-нибудь, в отдаленном будущем, ... русское искусство, будучи глубоко национальным, станет общечеловеческим»
- «Что ни говорите, а искусство не наука. Оно только тогда сильно, когда национально»

Культура как совокупность
текстов.

Особенности русской
национальной культуры.

Работаем с упр.157

- Читаем текст
- Подбираем выразительный заголовок
- Составляем план

Проверьте себя

1) И.Н.Крамской писал, что «русское искусство, будучи глубоко национальным, станет общечеловеческим»

Проверьте себя

2) Человек большого таланта, ума и горячего сердца, он не ведал чувства зависти и искренне радовался успехам своих друзей.

Проверьте себя

3) Многие портреты Крамского являются образцом русской живописи.

Проверьте себя

4) Писать портреты было нелегко, но в процессе работы Крамской с Толстым чрезвычайно заинтересовались друг другом.

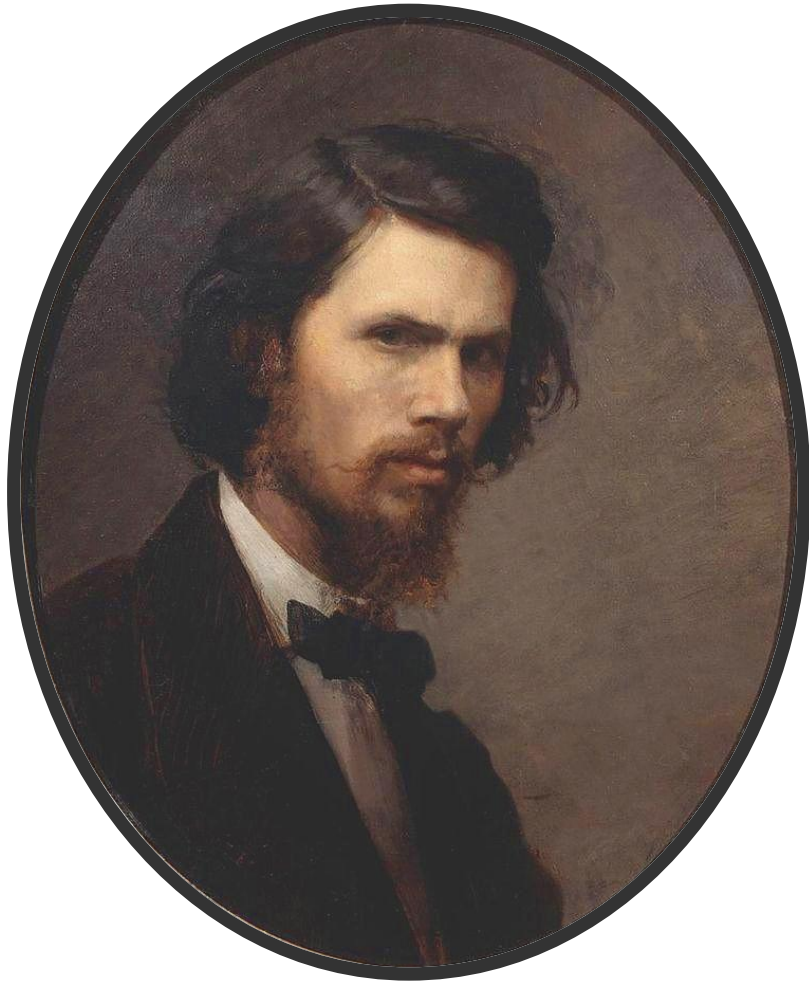
Проверьте себя

5) Предполагают, что прообразом Анны Карениной является светская красавица, изображённая на картине «Неизвестная»

Проверьте себя

- «Русская живопись так же существенно отличается от европейской, как и литература», - писал Крамской.

И.Н.Крамской «Автопортрет» 1867г.



"Какие глаза! Не спрячешься, даром, что маленькие и сидят глубоко во впалых орбитах; серые, светятся... Какое серьезное лицо!" /И.Е.Репин/

А. Куинджи «Ночь на Днепре»

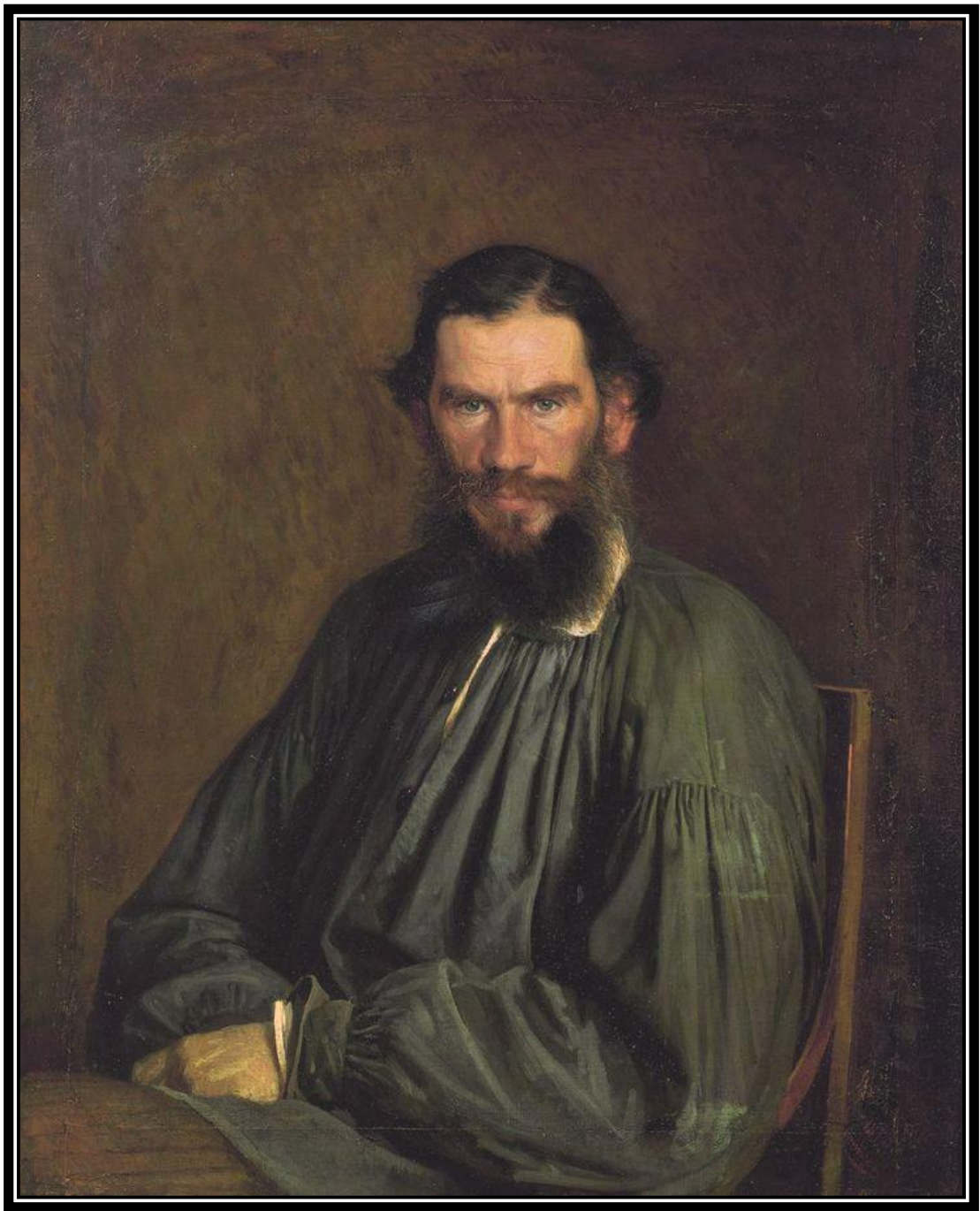
1880г.

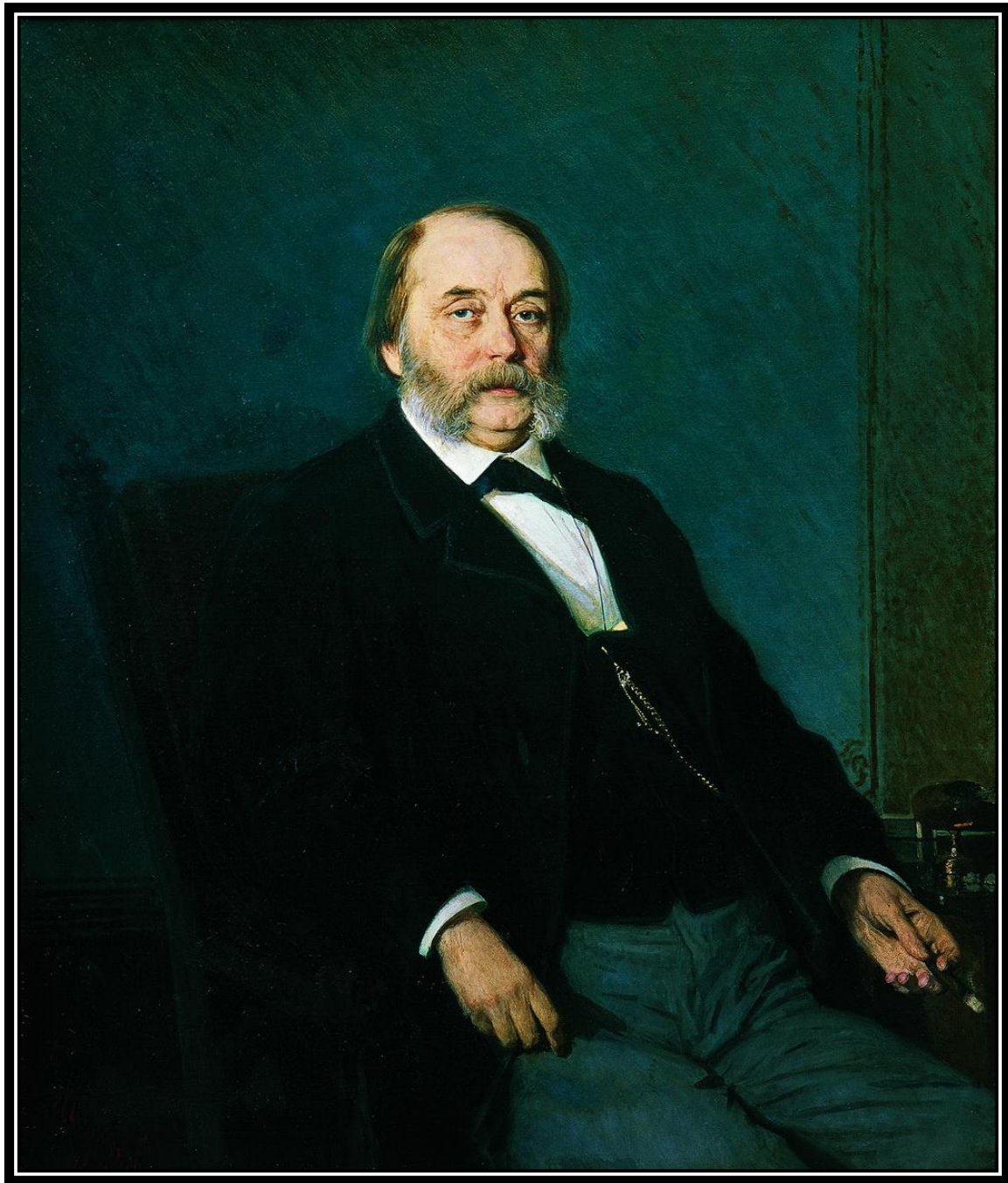


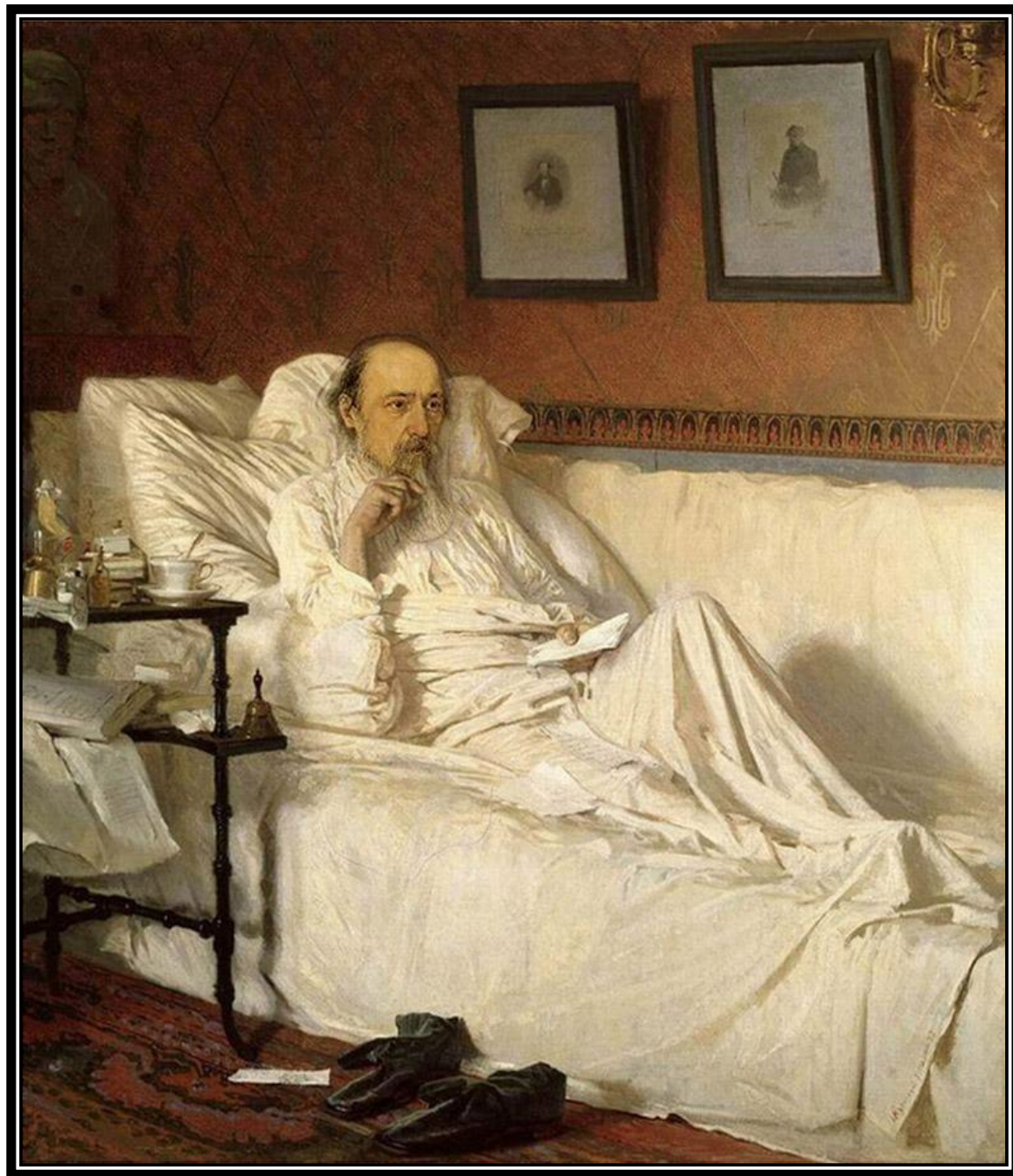
И.Е.Репин «Царь Иван и его сын»

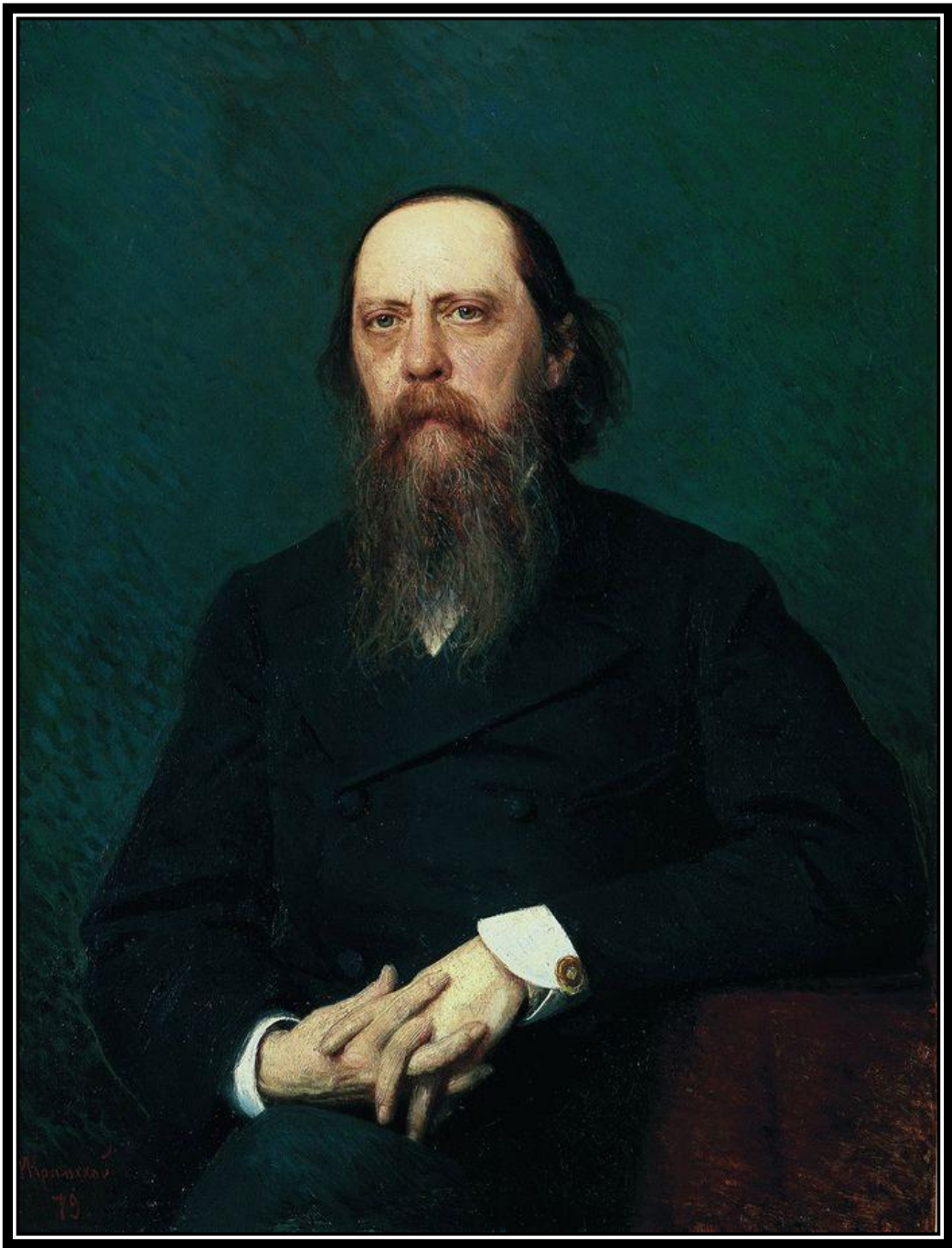
1885г



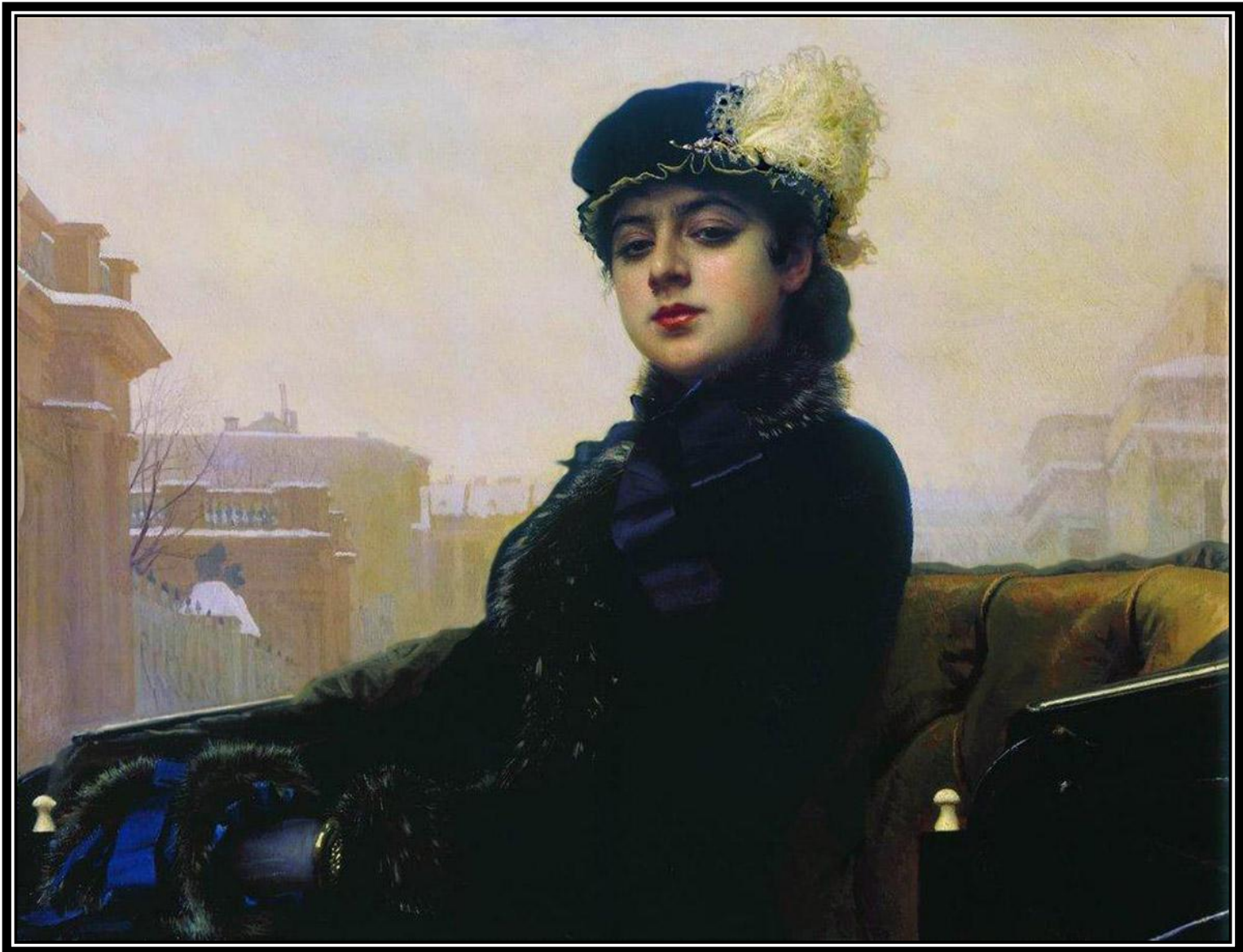








«Неизвестная» 1883г.



Композиция текста

- В чём особенности зачина и концовки?
- Каков вклад И.Н.Крамского в искусство?

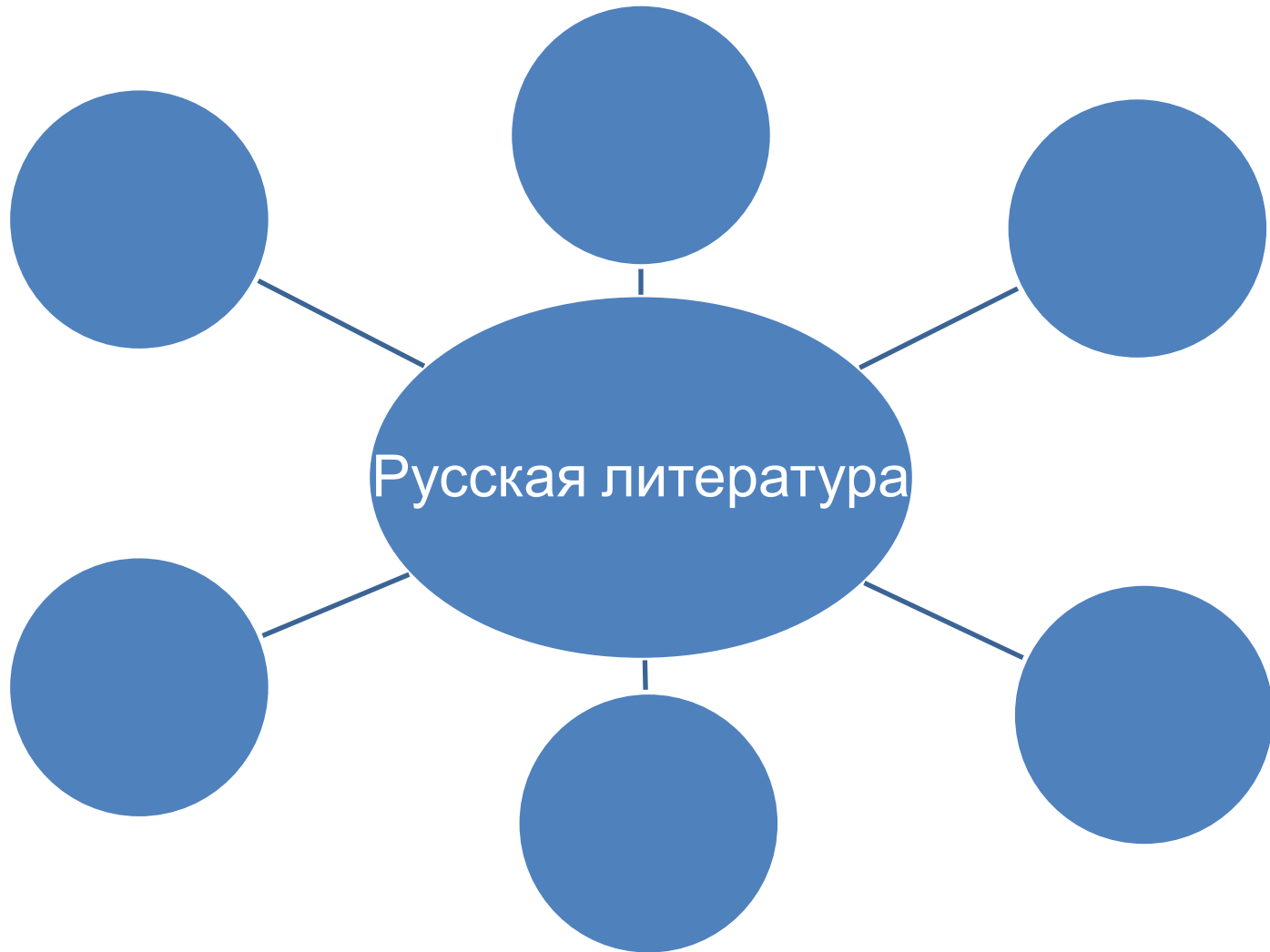
***"Художник - это пророк,
открывающий истину людям
своими творениями."***

/И.Н.Крамской/

Задание №2 к упражнению: слова и выражения, содержащие оценку творчества Крамского и других художников

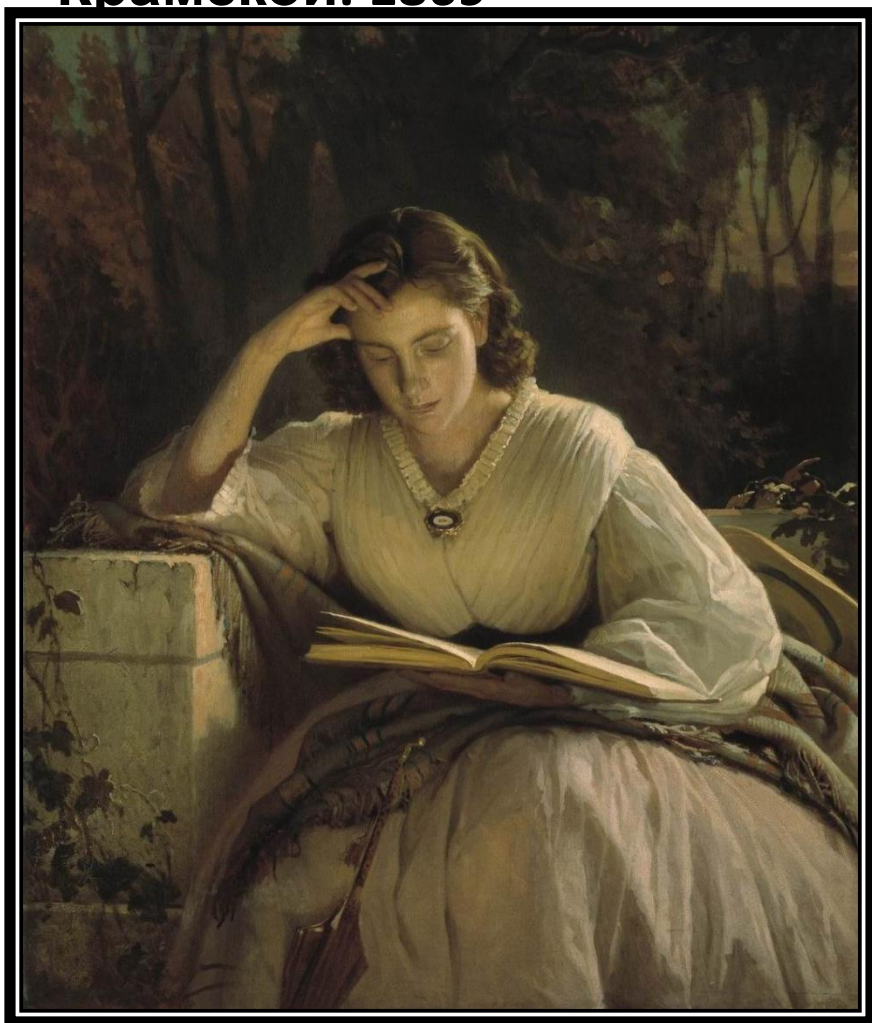
2 абзац	3 абзац
Была настоящим событием	Являются образцом
Человек большого таланта	Остался одним из лучших
Очарованный прелестью картины	Живо переданы свойства
Замечательное произведение искусства	Особенно выразителен
Восторгом наполнялась душа	
Вещь в уровень таланту	

Кластер

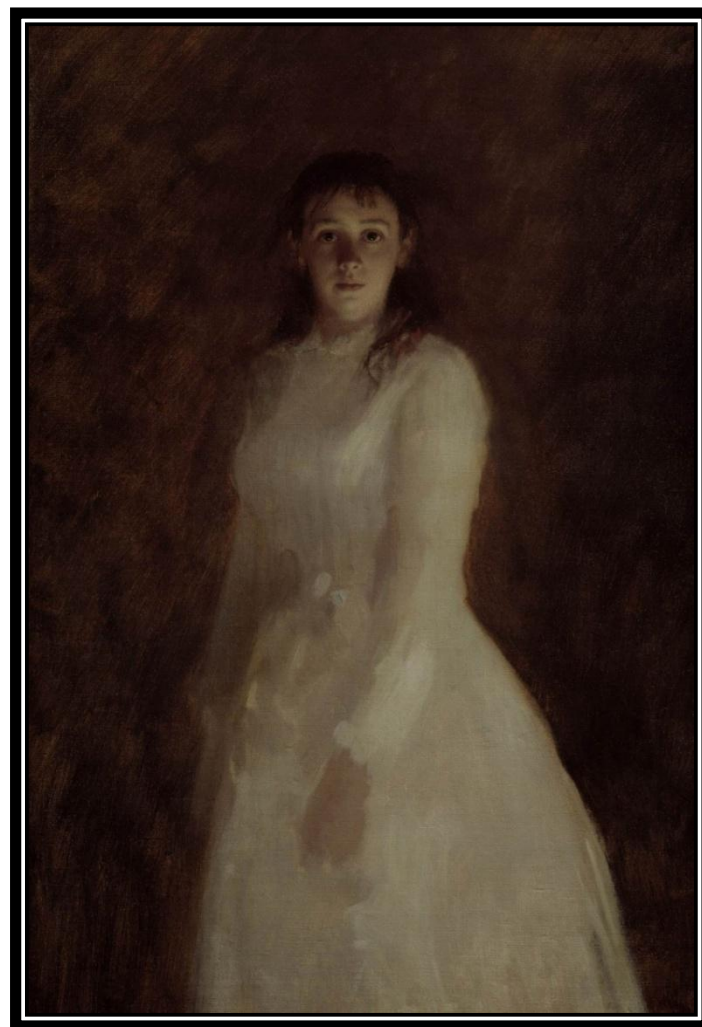


Упр. 158

За чтением. Портрет
Софьи Николаевны
Крамской. 1869

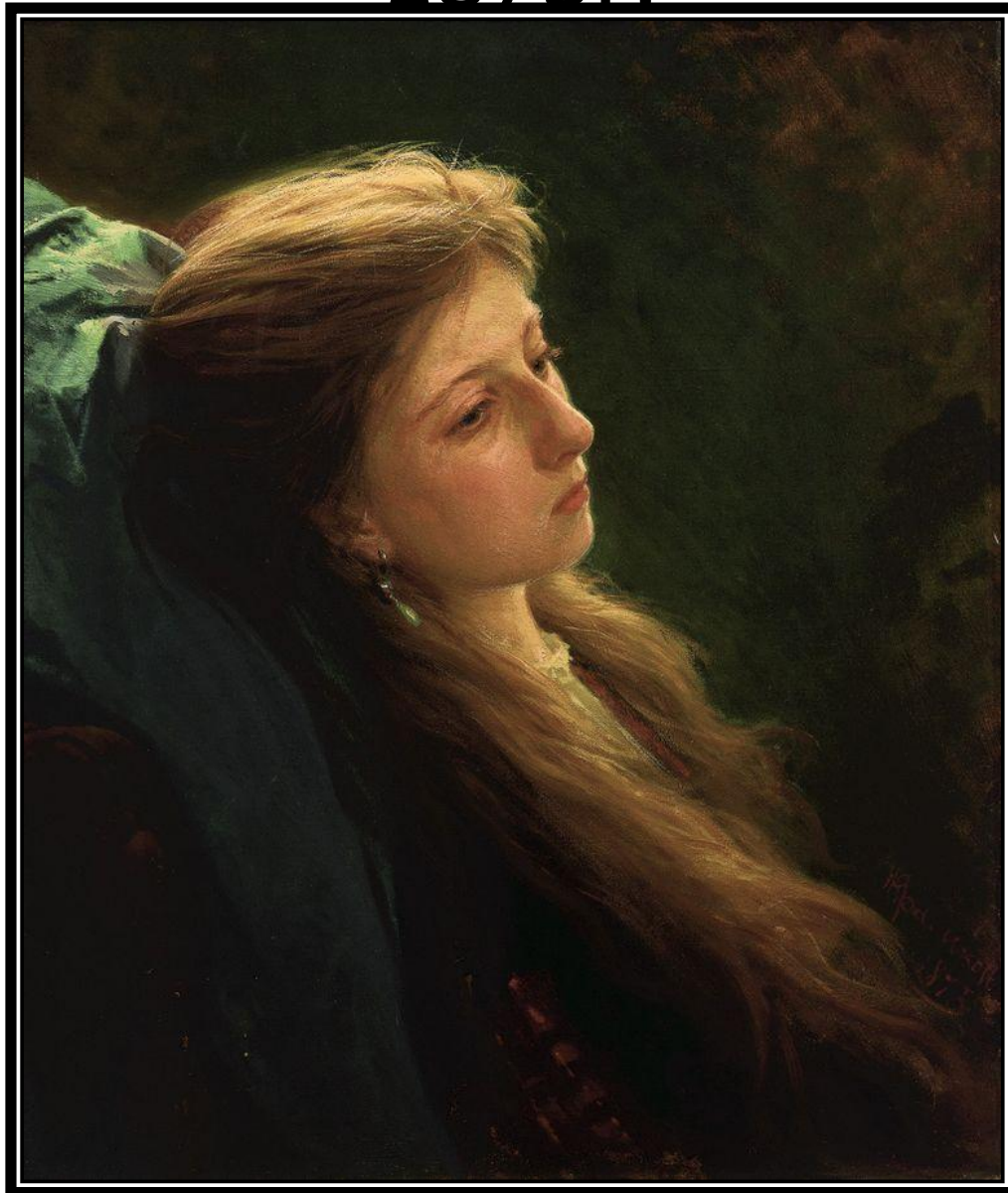


Женский портрет. 1885



«Девушка с распущенной косой»

1873г.



Подведём итоги урока

Домашнее задание

- Упр.158 - сочинение